

Wildeshausen

Domizil in direkter Seelage im Spascher Sand Resort

Objektnummer: 26293007



www.von-poll.com

KAUFPREIS: 895.000 EUR • WOHNFLÄCHE: ca. 160 m² • ZIMMER: 5 • GRUNDSTÜCK: 1.104 m²

Objektnummer: 26293007 - 27793 Wildeshausen

- Auf einen Blick
- Die Immobilie
- Auf einen Blick:
Energiedaten
- Grundrisse
- Ein erster Eindruck
- Ausstattung und Details
- Alles zum Standort
- Weitere Informationen
- Ansprechpartner

Objektnummer: 26293007 - 27793 Wildeshausen

Auf einen Blick

Objektnummer	26293007	Kaufpreis	895.000 EUR
Wohnfläche	ca. 160 m ²	Haus	Einfamilienhaus
Zimmer	5	Provision	Käuferprovision beträgt 3,57 % (inkl. MwSt.) des beurkundeten Kaufpreises
Schlafzimmer	3		
Badezimmer	2		
Baujahr	2013		
Stellplatz	2 x Freiplatz, 1 x Garage	Bauweise	Massiv
		Nutzfläche	ca. 43 m ²
		Ausstattung	Kamin, Garten/-mitbenutzung, Einbauküche

Objektnummer: 26293007 - 27793 Wildeshausen

Auf einen Blick: Energiedaten

Heizungsart	Fernwärme	Energieinformationen	VERBRAUCH
Wesentlicher Energieträger	Fern	Endenergieverbrauch	110.40 kWh/m ² a
Energieausweis gültig bis	25.01.2036	Energie-Effizienzklasse	D
		Baujahr laut Energieausweis	2013

Objektnummer: 26293007 - 27793 Wildeshausen

Die Immobilie



Objektnummer: 26293007 - 27793 Wildeshausen

Die Immobilie



Objektnummer: 26293007 - 27793 Wildeshausen

Die Immobilie



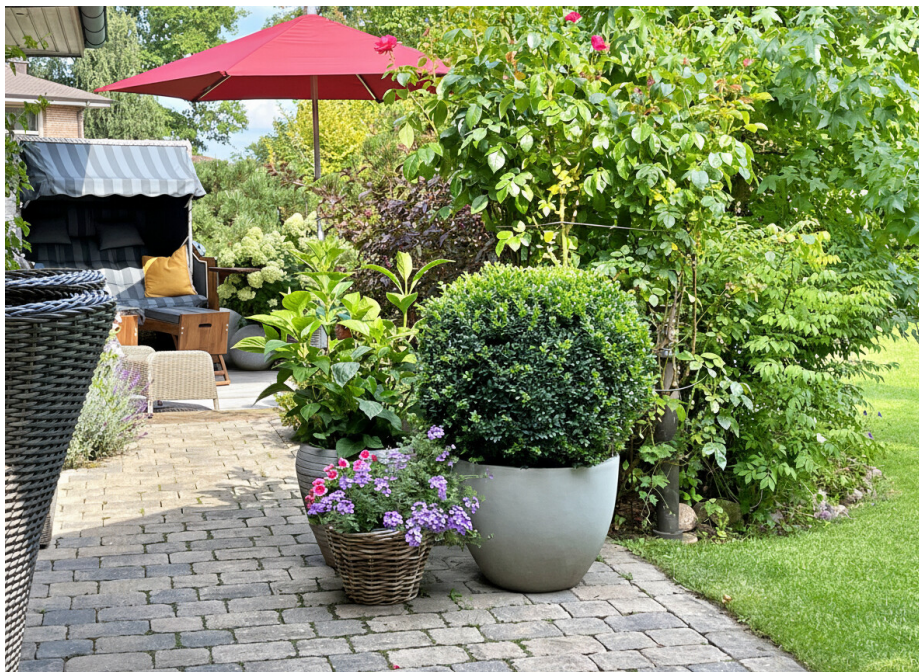
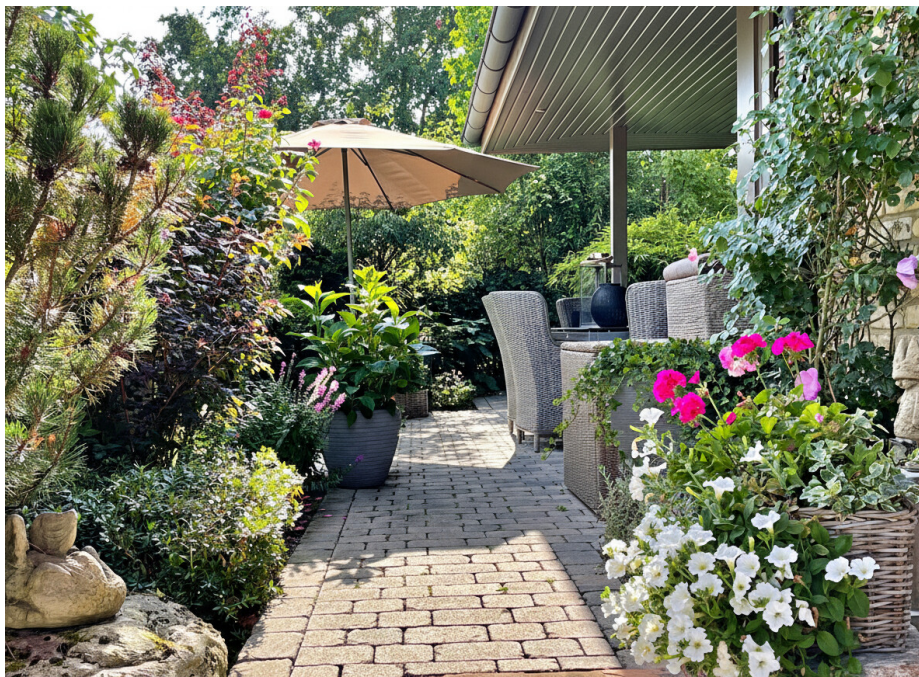
Objektnummer: 26293007 - 27793 Wildeshausen

Die Immobilie



Objektnummer: 26293007 - 27793 Wildeshausen

Die Immobilie



Objektnummer: 26293007 - 27793 Wildeshausen

Die Immobilie



Objektnummer: 26293007 - 27793 Wildeshausen

Die Immobilie



Objektnummer: 26293007 - 27793 Wildeshausen

Die Immobilie



Objektnummer: 26293007 - 27793 Wildeshausen

Die Immobilie



Objektnummer: 26293007 - 27793 Wildeshausen

Die Immobilie



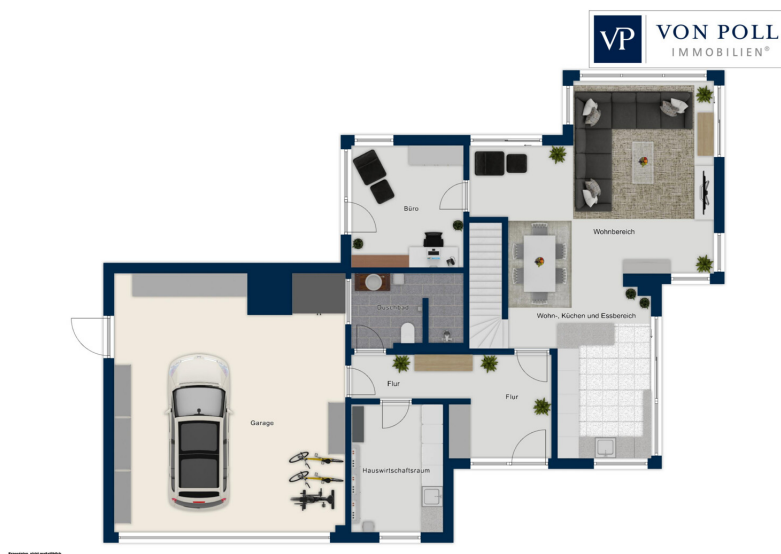
Objektnummer: 26293007 - 27793 Wildeshausen

Die Immobilie



Objektnummer: 26293007 - 27793 Wildeshausen

Grundrisse



Dieser Grundriss ist nicht maßstabsgetreu. Die Unterlagen wurden uns vom Auftraggeber zur Verfügung gestellt. Aus diesem Grund können wir nicht für die Richtigkeit der Angaben garantieren.

Objektnummer: 26293007 - 27793 Wildeshausen

Ein erster Eindruck

Dieses exklusive Einfamilienhaus, erbaut im Jahr 2013 und fertiggestellt im selben Jahr, überzeugt mit einer Wohnfläche von ca. 160 m² und befindet sich auf einem großzügigen Grundstück von ca. 1104 m². Die Immobilie befindet sich in einem gepflegten Zustand und bietet eine hochwertige, moderne Ausstattung, die höchsten Komfort und Funktionalität miteinander vereint.

Das Haus umfasst insgesamt 5 Zimmer, davon 3 Schlafzimmer und 2 Badezimmer, und eignet sich hervorragend für Paare oder Familien mit gehobenen Ansprüchen an Wohnqualität und Raumangebot. Der elterliche Schlafbereich verfügt über eine separate Ankleide sowie ein Bad en Suite, welches Privatsphäre und Komfort gewährleistet. Darüber hinaus bietet das Erdgeschoss ein Gästebad mit Dusche, das besonders für Besucher praktisch ist.

In sämtlichen Wohnbereichen sorgt eine Fußbodenheizung für angenehme Temperaturen, während der Fernwärme-Anschluss nachhaltige Energieversorgung garantiert. Ergänzend hebt sich der stilvolle Gas-Kamin hervor, der dem Ambiente eine zusätzliche Behaglichkeit verleiht.

Das Grundstück ist zu einem großen Teil umzäunt und bietet verschiedene Nutzungsmöglichkeiten im Außenbereich. Eine integrierte Bewässerungsanlage mit Anschlussstellen und Sprengkern erleichtert die Pflege des Gartens erheblich und lässt Ihren Außenbereich auch in den Sommermonaten im besten Licht erscheinen.

Die Ausstattung des Hauses erfüllt höchste Kriterien: Klare Linien, exklusive Materialien und zeitlose Eleganz prägen das gestalterische Gesamtbild. Durch die modernen Ausstattungsdetails entsteht ein harmonisches Wohngefühl, das heutigen Anforderungen in jeder Hinsicht entspricht.

Dank der Wohnfläche von ca. 160 m² stehen ausreichend Platz und flexible Nutzungsmöglichkeiten zur Verfügung. Hier können Sie Ihren individuellen Wohnstil verwirklichen. Die gepflegte Immobilie ist sofort bezugsfertig.

Diese Immobilie vereint anspruchsvolle Ausstattung, großzügige Flächen und ein wertiges Wohngefühl.

Gerne stehen wir Ihnen für weitere Informationen und einen Besichtigungstermin zur Verfügung. Entdecken Sie die vielfältigen Möglichkeiten, die dieses Einfamilienhaus auf einem weitläufigen Grundstück für Sie bereithält.

Objektnummer: 26293007 - 27793 Wildeshausen

Ausstattung und Details

- exklusive, moderne Ausstattung
- Fußbodenheizung
- dreifach-verglaste Fenster
- Gas-Kamin
- Bewässerungsanlage mit Anschlussstellen und Sprengklern
- elterlicher Schlafbereich mit anliegender Ankleide und Bad en Suite
- Gästebad mit Dusche im Erdgeschoss
- großteils umzäuntes Grundstück
- Glasfasernetz
- Fernwärme-Anschluss

Objektnummer: 26293007 - 27793 Wildeshausen

Alles zum Standort

Wildeshausen ist Kreisstadt des Landkreises Oldenburg und Mittelzentrum der Region. Die nächsten Großstädte sind Oldenburg im Norden (ca. 30 km), Bremen im Nordosten (ca. 30 km) und Osnabrück im Süden (ca. 70 km). Wildeshausen befindet sich in der Metropolregion Bremen/Oldenburg. Wildeshausen liegt direkt an der Bundesautobahn 1. Die Städte Bremen, Osnabrück und Oldenburg sind gut zu erreichen. Des Weiteren gibt es eine regelmäßige Verkehrsanbindung mit der Nordwestbahn nach Delmenhorst, Ganderkesee und Oldenburg. In Wildeshausen gibt es eine Vielzahl von Einkaufsmöglichkeiten und kulturelle Angebote.

Das privilegierte Wohnresort "Spascher Sand" verfügt über eine hohe Ausstattungsqualität und durchdachte Konzeptionierung, ebenso wie einen hohen Sicherheitsstandard. Durch die aufwendige und hochwertige Gestaltung des Wohnresorts ist es gelungen eine Atmosphäre zu schaffen, die es Ihnen ermöglicht sich vom Alltagsstress zu erholen.

Die idyllische Natur mit einem Mix aus altem Baumbestand und aufwendig angelegten Teichanlagen, gepaart mit optisch ansprechend konzipierten Immobilien, schaffen ein wunderschönes, exklusives Wohnumfeld.

Damit diese Idylle und eine gepflegte Natur im Resort gewährleistet werden kann, wird das Resort stetig gepflegt. Die dafür anfallende Umlage, die von den Eigentümern getragen wird, beinhaltet Grünpflege, sowie Straßenreinigung und bei entsprechendem Wetter Schneeräumung und beläuft sich bei diesem Haus auf 281,30 € monatlich.

Ebenso wird durch ein geregeltes Ein- und Ausfahrtssystem die idyllische und ruhige Atmosphäre gewahrt.

Das Wohnresort bietet in unmittelbarer Nähe Zugang zu einem Kindergarten und der Privatschule.

Objektnummer: 26293007 - 27793 Wildeshausen

Weitere Informationen

GELDWÄSCHE: Als Immobilienmaklerunternehmen ist die von Poll Immobilien GmbH nach § 2 Abs. 1 Nr. 14 und § 11 Abs. 1, 2 Geldwäschegesetz (GwG) dazu verpflichtet, bei der Begründung einer Geschäftsbeziehung die Identität des Vertragspartners festzustellen und zu überprüfen, bzw. sobald ein ernsthaftes Interesse an der Durchführung des Immobilienkaufvertrages besteht. Hierzu ist es erforderlich, dass wir nach § 11 Abs. 4 GwG die relevanten Daten Ihres Personalausweises festhalten (wenn Sie als natürliche Person handeln) – beispielsweise mittels einer Kopie. Bei einer juristischen Person benötigen wir eine Kopie des Handelsregisterauszugs, aus welchem der wirtschaftlich Berechtigte hervorgeht. Das Geldwäschegesetz sieht vor, dass der Makler die Kopien bzw. Unterlagen fünf Jahre aufbewahren muss. Als unser Vertragspartner haben Sie auch eine Mitwirkungspflicht nach § 11 Abs. 6 GwG.

HAFTUNG: Wir weisen darauf hin, dass die von uns weitergegebenen Objektinformationen, Unterlagen, Pläne etc. vom Verkäufer bzw. Vermieter stammen. Eine Haftung für die Richtigkeit oder Vollständigkeit der Angaben übernehmen wir daher nicht. Es obliegt daher unseren Kunden, die darin enthaltenen Objektinformationen und Angaben auf ihre Richtigkeit hin zu überprüfen. Alle Immobilienangebote sind freibleibend und vorbehaltlich Irrtümer, Zwischenverkauf- und Vermietung oder sonstiger Zwischenverwertung.

UNSER SERVICE FÜR SIE ALS EIGENTÜMER:

Planen Sie den Verkauf oder die Vermietung Ihrer Immobilie, so ist es für Sie wichtig, deren Marktwert zu kennen. Lassen Sie kostenfrei und unverbindlich den aktuellen Wert Ihrer Immobilie professionell durch einen unserer Immobilienspezialisten einschätzen. Unser bundesweites und internationales Netzwerk ermöglicht es uns, Verkäufer bzw. Vermieter und Interessenten

bestmöglich zusammenzuführen.

Objektnummer: 26293007 - 27793 Wildeshausen

Ansprechpartner

Weitere Informationen erhalten Sie über Ihren Ansprechpartner:

Heinz Stoffels

Mühlenstraße 7, 27777 Ganderkesee

Tel.: +49 4222 - 94 62 07 0

E-Mail: ganderkesee@von-poll.com

Zum Impressum der von Poll Immobilien GmbH

www.von-poll.com