

Luxembourg-Centre ville - CBD

# Bureau à louer

*Objektnummer: 39*



**MIETPREIS: 0 EUR**

**Objektnummer: 39 - L-1470 Luxembourg-Centre ville - CBD**

- Auf einen Blick
- Die Immobilie
- Auf einen Blick:  
Energiedaten
- Grundrisse
- Ein erster Eindruck
- Alles zum Standort
- Ansprechpartner

Objektnummer: 39 - L-1470 Luxembourg-Centre ville - CBD

## Auf einen Blick

Objektnummer	39	Mietpreis	Auf Anfrage
Etage	3	Provision	Fees charged to the owner
Stellplatz	3 x Garage	Gesamtfläche	ca. 433 m <sup>2</sup>

**Objektnummer: 39 - L-1470 Luxembourg-Centre ville - CBD**

## Auf einen Blick: Energiedaten

Heizungsart Zentralheizung

Objektnummer: 39 - L-1470 Luxembourg-Centre ville - CBD

## Die Immobilie



Objektnummer: 39 - L-1470 Luxembourg-Centre ville - CBD

## Die Immobilie



Objektnummer: 39 - L-1470 Luxembourg-Centre ville - CBD

## Die Immobilie



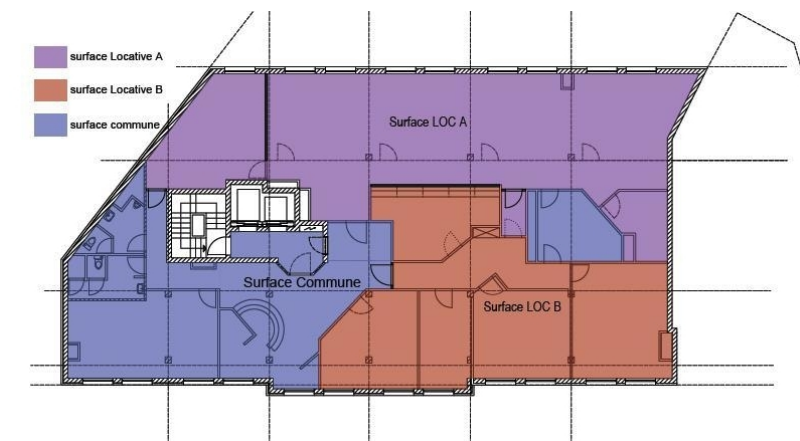
Objektnummer: 39 - L-1470 Luxembourg-Centre ville - CBD

## Die Immobilie



Objektnummer: 39 - L-1470 Luxembourg-Centre ville - CBD

## Grundrisse



Dieser Grundriss ist nicht massstabsgetreu. Die Unterlagen wurden uns vom Auftraggeber zur Verfügung gestellt. Aus diesem Grund können wir nicht für die Richtigkeit der Angaben garantieren.

**Objektnummer: 39 - L-1470 Luxembourg-Centre ville - CBD**

# Ein erster Eindruck

**Objektnummer: 39 - L-1470 Luxembourg-Centre ville - CBD**

## Alles zum Standort

**Objektnummer: 39 - L-1470 Luxembourg-Centre ville - CBD**

## Ansprechpartner

Weitere Informationen erhalten Sie über Ihren Ansprechpartner:

VON POLL REAL ESTATE Limpertsberg

---

6, avenue Pasteur, L-2310 Luxembourg

Tel.: +352 26 47 98

E-Mail: [limpertsberg@von-poll.com](mailto:limpertsberg@von-poll.com)

*Zum Impressum der von Poll Immobilien GmbH*

---

[www.von-poll.com](http://www.von-poll.com)