

Luxembourg-centre ville - CBD

# Bureau à louer dans bel immeuble avec service

*Objektnummer: 21*



**MIETPREIS: 0 EUR**

**Objektnummer: 21 - L-1331 Luxembourg-centre ville - CBD**

- **Auf einen Blick**
- **Die Immobilie**
- **Auf einen Blick: Energiedaten**
- **Ansprechpartner**

Objektnummer: 21 - L-1331 Luxembourg-centre ville - CBD

## Auf einen Blick

Objektnummer	21	Mietpreis	Auf Anfrage
		Provision	Fees: 15% to the charge under tenant
		Gesamtfläche	ca. 80 m <sup>2</sup>
		Bürofläche	ca. 80 m <sup>2</sup>

Objektnummer: 21 - L-1331 Luxembourg-centre ville - CBD

## Auf einen Blick: Energiedaten

Heizungsart Zentralheizung

Objektnummer: 21 - L-1331 Luxembourg-centre ville - CBD

## Die Immobilie



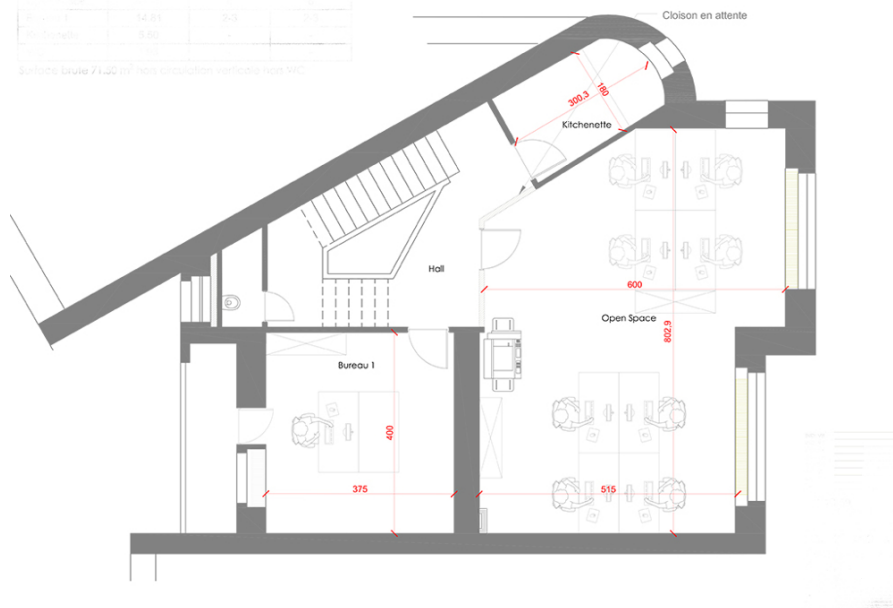
Objektnummer: 21 - L-1331 Luxembourg-centre ville - CBD

## Die Immobilie



Particulars	Surface (sqm)	Surface (sqft)	Surface (sqm)
Surface totale	14,91	160	14,91
Surface utile	13,00	140	13,00

Surface Burea 7 1,20 m<sup>2</sup> hors circulation verticalement



**Objektnummer: 21 - L-1331 Luxembourg-centre ville - CBD**

## **Ansprechpartner**

**Weitere Informationen erhalten Sie über Ihren Ansprechpartner:**

**VON POLL REAL ESTATE Limpertsberg**

---

**6, avenue Pasteur, L-2310 Luxembourg**

**Tel.: +352 26 47 98**

**E-Mail: [limpertsberg@von-poll.com](mailto:limpertsberg@von-poll.com)**

*Zum Impressum der von Poll Immobilien GmbH*

---

**[www.von-poll.com](http://www.von-poll.com)**