

Luxembourg-Limpersberg - Limpersberg

# Surface de bureau à louer

*Objektnummer: LU881800092*



**MIETPREIS: 0 EUR**

**Objektnummer: LU881800092 - L-4992 Luxembourg-Limpersberg - Limpersberg**

- **Auf einen Blick**
- **Die Immobilie**
- **Ein erster Eindruck**
- **Ansprechpartner**

Objektnummer: LU881800092 - L-4992 Luxembourg-Limpersberg - Limpersberg

## Auf einen Blick

Objektnummer	LU881800092
Bezugsfrei ab	03.05.2019

Mietpreis	Auf Anfrage
Provision	2 months rent at the expense of the tenant.
Gesamtfläche	ca. 13 m <sup>2</sup>

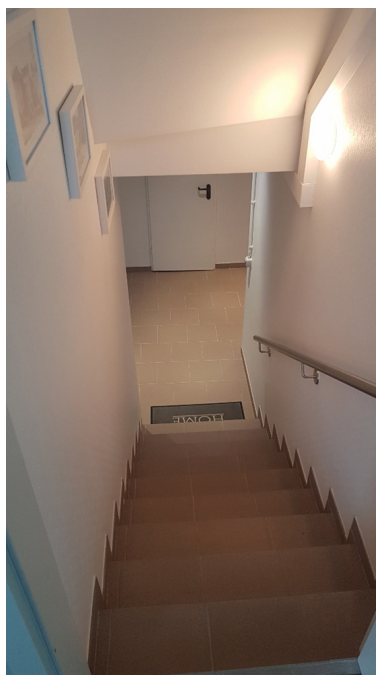
Objektnummer: LU881800092 - L-4992 Luxembourg-Limpersberg - Limpersberg

## Die Immobilie



Objektnummer: LU881800092 - L-4992 Luxembourg-Limpersberg - Limpersberg

## Die Immobilie



Objektnummer: LU881800092 - L-4992 Luxembourg-Limpersberg - Limpersberg

## Die Immobilie



**Objektnummer: LU881800092 - L-4992 Luxembourg-Limpersberg - Limpersberg**

## **Ein erster Eindruck**

**Petit bureau de 13 m<sup>2</sup> à louer dans une résidence située au Limpertsberg. Le bureau se trouve en sous-sol avec fenêtre et est entièrement équipé. De plus un parking complète l'offre.**

**Objektnummer: LU881800092 - L-4992 Luxembourg-Limpersberg - Limpersberg**

## **Ansprechpartner**

**Weitere Informationen erhalten Sie über Ihren Ansprechpartner:**

**VON POLL REAL ESTATE Limpersberg**

---

**6, avenue Pasteur, L-2310 Luxembourg**

**Tel.: +352 26 47 98**

**E-Mail: [limpersberg@von-poll.com](mailto:limpersberg@von-poll.com)**

*Zum Impressum der von Poll Immobilien GmbH*

---

**[www.von-poll.com](http://www.von-poll.com)**