

Hobscheid

Individuelles Büro nahe der belgischen Grenze

Objektnummer: LU251953741



KAUFPREIS: 127.000 EUR

Objektnummer: LU251953741 - L-8373 Hobscheid

- Auf einen Blick
- Die Immobilie
- Grundrisse
- Ein erster Eindruck
- Ansprechpartner

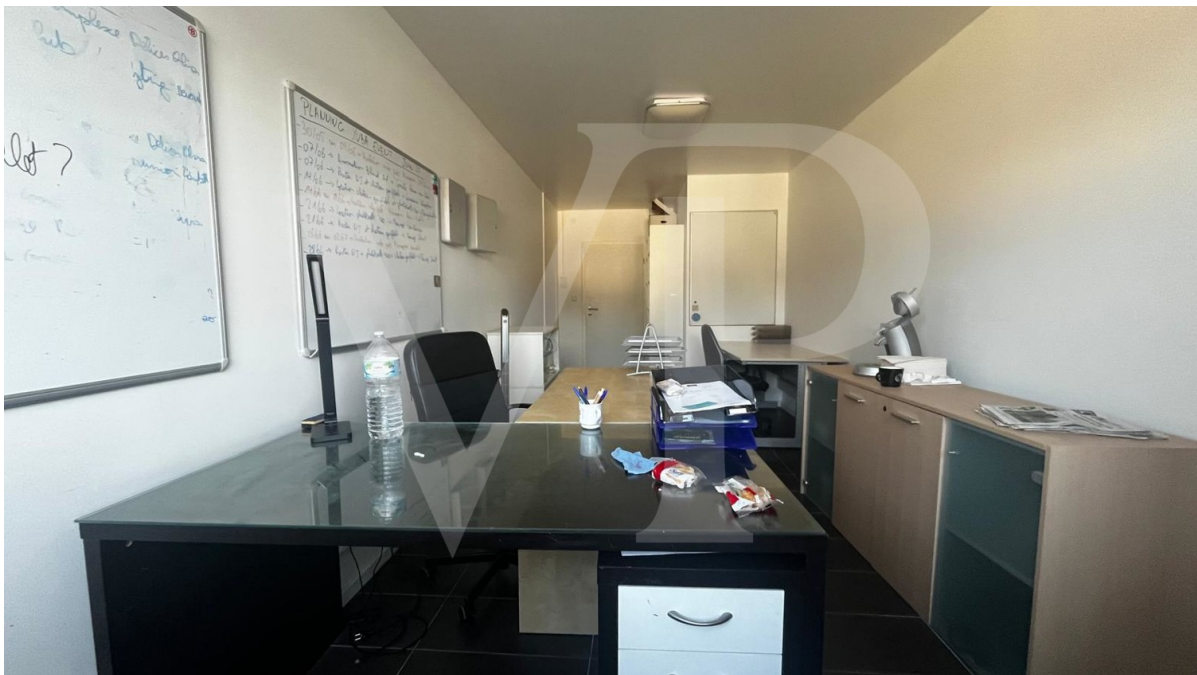
Objektnummer: LU251953741 - L-8373 Hobscheid

Auf einen Blick

Objektnummer	LU251953741	Kaufpreis	127.000 EUR
Baujahr	2021	Büro/Praxen	Bürohaus
		Gesamtfläche	ca. 20 m ²
		Vermietbare Fläche	ca. 20 m ²

Objektnummer: LU251953741 - L-8373 Hobscheid

Die Immobilie



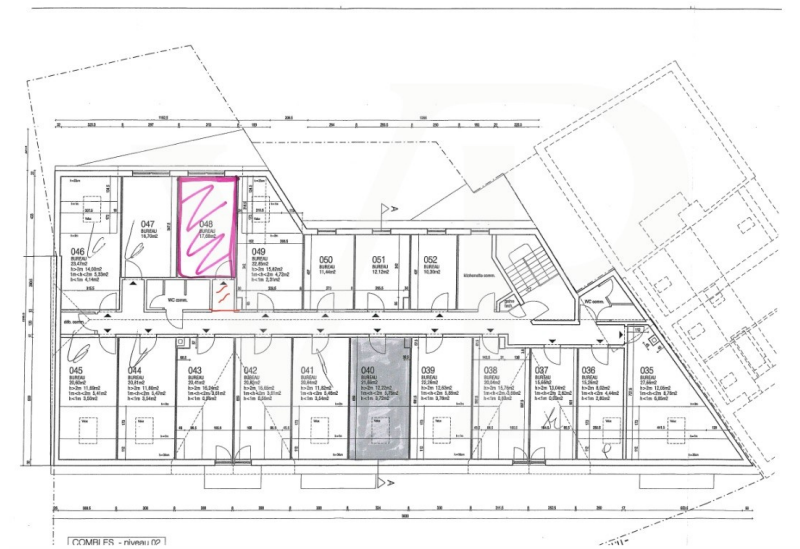
Objektnummer: LU251953741 - L-8373 Hobscheid

Die Immobilie



Objektnummer: LU251953741 - L-8373 Hobscheid

Grundrisse



Dieser Grundriss ist nicht massstabsgetreu. Die Unterlagen wurden uns vom Auftraggeber zur Verfügung gestellt. Aus diesem Grund können wir nicht für die Richtigkeit der Angaben garantieren.

Objektnummer: LU251953741 - L-8373 Hobscheid

Ein erster Eindruck

Derzeit mit sehr guter Rentabilität vermietetes Büro in einer neuen Residenz in Hobscheid, nahe der belgischen Grenze, zu verkaufen.

Das Büro hat eine Grundfläche von 20 m² und verfügt über ein großes Fenster (Dreifachverglasung).

WCs und eine Küche befinden sich im Obergeschoss und werden mit den anderen Büros geteilt.

Ideal als Kapitalanlage oder für ein kleines Unternehmen.

Hobscheid ist ein Ortsteil der Gemeinde Haabscht. Eine Stadt, die sich entwickelt, tolle berufliche Möglichkeiten bietet und gut vernetzt ist.

Objektnummer: LU251953741 - L-8373 Hobscheid

Ansprechpartner

Weitere Informationen erhalten Sie über Ihren Ansprechpartner:

VON POLL REAL ESTATE Limpertsberg

6, avenue Pasteur, L-2310 Luxembourg

Tel.: +352 26 47 98

E-Mail: limpertsberg@von-poll.com

Zum Impressum der von Poll Immobilien GmbH

www.von-poll.com