

Luxembourg- Gare - Luxembourg-Gare

2-Zimmer-Wohnung in der Nähe des Bahnhofs zu vermieten

Objektnummer: LU241953693



MIETPREIS: 3.000 EUR • WOHNFLÄCHE: ca. 82 m²

Objektnummer: LU241953693 - L-1611 Luxembourg- Gare - Luxembourg-Gare

- Auf einen Blick**
- Die Immobilie**
- Auf einen Blick: Energiedaten**
- Grundrisse**
- Ein erster Eindruck**
- Weitere Informationen**
- Ansprechpartner**

Objektnummer: LU241953693 - L-1611 Luxembourg- Gare - Luxembourg-Gare

Auf einen Blick

Objektnummer	LU241953693	Mietpreis	3.000 EUR
Wohnfläche	ca. 82 m ²	Nebenkosten	250 EUR
Dachform	Mansarddach	Wohnung	Etagenwohnung
Etage	3	Bauweise	Massiv
Schlafzimmer	2	Ausstattung	Einbauküche
Badezimmer	1		

Objektnummer: LU241953693 - L-1611 Luxembourg- Gare - Luxembourg-Gare

Auf einen Blick: Energiedaten

Heizungsart	Zentralheizung
Befuerung	Gas

Objektnummer: LU241953693 - L-1611 Luxembourg- Gare - Luxembourg-Gare

Die Immobilie



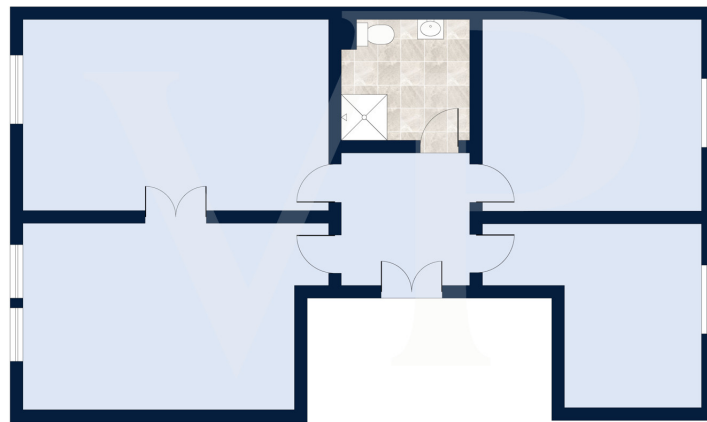
Objektnummer: LU241953693 - L-1611 Luxembourg- Gare - Luxembourg-Gare

Die Immobilie



Objektnummer: LU241953693 - L-1611 Luxembourg- Gare - Luxembourg-Gare

Grundrisse



Les plans sont fournis à titre d'information et ne sont pas contractuels

Dieser Grundriss ist nicht massstabsgetreu. Die Unterlagen wurden uns vom Auftraggeber zur Verfügung gestellt. Aus diesem Grund können wir nicht für die Richtigkeit der Angaben garantieren.

Objektnummer: LU241953693 - L-1611 Luxembourg- Gare - Luxembourg-Gare

Ein erster Eindruck

Von Poll bietet eine sehr schöne Wohnung mit hohen Decken im Gare-Viertel zur Miete an. Seine Fläche von +/- 82 m2 bietet einen schönen Wohnraum in dieser sehr beliebten Gegend.

Diese Wohnung mit hohen Decken und hohen Türen besteht aus 2 Schlafzimmern auf der Rückseite, in ruhiger Lage mit Blick ins Grüne.

Der Raum wird durch ein schönes Wohnzimmer mit Parkettboden, 1 ausgestattete Küche und 1 Badezimmer vervollständigt.

Dieses Apartment befindet sich in der 3. Etage, 5 Gehminuten vom Bahnhof und 10 Gehminuten vom Stadtzentrum entfernt an der Passerelle-Brücke und ist ideal gelegen.

Objektnummer: LU241953693 - L-1611 Luxembourg- Gare - Luxembourg-Gare

Weitere Informationen

Gemäß dem Mietleasinggesetz vom 07.10.2024, das am 01.08.2024 in Kraft getreten ist, werden die Maklerprovisionskosten einer Monatsmiete + Mehrwertsteuer (17 %) gerecht aufgeteilt (50/50), zwischen dem Vermieter und dem Mieter, wobei jeder seine Rechnung erhält. Sie ist am Tag der Vertragsunterzeichnung fällig.

Alle Angaben basieren ausschließlich auf den Informationen, die uns unsere Kunden zur Verfügung stellen. Wir übernehmen keine Garantie für die Vollständigkeit, Richtigkeit und Aktualität dieser Angaben.

Objektnummer: LU241953693 - L-1611 Luxembourg- Gare - Luxembourg-Gare

Ansprechpartner

Weitere Informationen erhalten Sie über Ihren Ansprechpartner:

VON POLL REAL ESTATE Limpertsberg

6, avenue Pasteur, L-2310 Luxembourg

Tel.: +352 26 47 98

E-Mail: limpertsberg@von-poll.com

Zum Impressum der von Poll Immobilien GmbH

www.von-poll.com