

Luxembourg-Hollerich

# 1-Zimmer-Wohnung mit Erbpachtvertrag zu verkaufen

Objektnummer: LU241953673



**KAUFPREIS: 470.000 EUR • WOHNFLÄCHE: ca. 61 m<sup>2</sup> • ZIMMER: 1**

**Objektnummer: LU241953673 - L-1277 Luxembourg-Hollerich**

- Auf einen Blick
- Die Immobilie
- Auf einen Blick:  
Energiedaten
- Grundrisse
- Ein erster Eindruck
- Alles zum Standort
- Weitere Informationen
- Ansprechpartner

Objektnummer: LU241953673 - L-1277 Luxembourg-Hollerich

## Auf einen Blick

Objektnummer	LU241953673	Kaufpreis	470.000 EUR
Wohnfläche	ca. 61 m <sup>2</sup>	Wohnung	Erdgeschosswohnung
Zimmer	1	Ausstattung	Garten/ mitbenutzung, Einbauküche
Badezimmer	1		
Baujahr	1998		
Stellplatz	1 x Freiplatz		

Objektnummer: LU241953673 - L-1277 Luxembourg-Hollerich

## Auf einen Blick: Energiedaten

Heizungsart	Zentralheizung	Energie-	E
Befeuerung	Gas	Effizienzklasse	

Objektnummer: LU241953673 - L-1277 Luxembourg-Hollerich

## Die Immobilie



Objektnummer: LU241953673 - L-1277 Luxembourg-Hollerich

## Die Immobilie



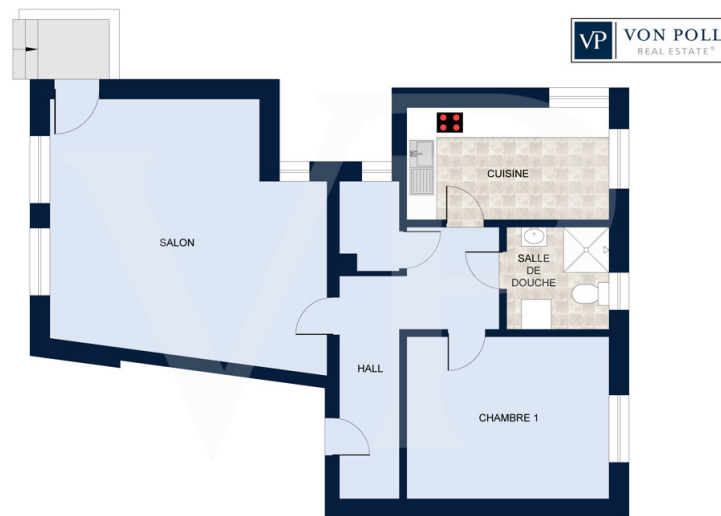
Objektnummer: LU241953673 - L-1277 Luxembourg-Hollerich

## Die Immobilie



Objektnummer: LU241953673 - L-1277 Luxembourg-Hollerich

## Grundrisse



Les plans sont fournis à titre d'information et ne sont pas contractuels

Dieser Grundriss ist nicht massstabsgetreu. Die Unterlagen wurden uns vom Auftraggeber zur Verfügung gestellt. Aus diesem Grund können wir nicht für die Richtigkeit der Angaben garantieren.

**Objektnummer: LU241953673 - L-1277 Luxembourg-Hollerich**

## Ein erster Eindruck

Ein-Zimmer-Wohnung mit Erbpachtvertrag im Erdgeschoss eines Zweifamilienhauses. Das Viertel ist ruhig, in der Nähe eines Parks.

Ideal für Investoren.

Der Erbpachtvertrag gilt bis 2094.

Die Wohnung besteht aus einem Eingang, der zu einem hellen Wohnzimmer führt, einem Schlafzimmer mit Zugang zum Garten, einem Duschbad mit WC und einer ausgestatteten Küche.

Ein Abstellraum, ein Keller und ein Außenparkplatz vervollständigen diese Immobilie.

Das Anwesen muss renoviert werden.

**Objektnummer: LU241953673 - L-1277 Luxembourg-Hollerich**

## Alles zum Standort

Die Wohnung liegt in einer ruhigen Wohngegend von Gasperich. Die Residenz genießt eine ideale Lage: 6 Minuten mit dem Transport vom Bahnhof Luxemburg, 15 Minuten vom Boulevard Royal und 20 Minuten von der Cloche d'Or entfernt.

Die Wohnung liegt in der Nähe aller attraktiven und dynamischen Zentren der Stadt Luxemburg, aber auch in der Nähe der Hauptstraßen.

**Objektnummer: LU241953673 - L-1277 Luxembourg-Hollerich**

## Weitere Informationen

Alle Informationen in diesem Dokument basieren ausschließlich auf den Informationen, die uns unsere Kunden zur Verfügung stellen. Wir übernehmen keine Garantie für die Vollständigkeit, Richtigkeit und Aktualität dieser Angaben.

Die Notar- und Meldegebühren im Grundbuch gehen zu Lasten des Käufers.

Die Verkaufsprovision geht zu Lasten des Verkäufers, der das Verkaufsmandat mit unserer Agentur unterzeichnet hat.

**Objektnummer: LU241953673 - L-1277 Luxembourg-Hollerich**

## Ansprechpartner

Weitere Informationen erhalten Sie über Ihren Ansprechpartner:

VON POLL REAL ESTATE Limpertsberg

---

6, avenue Pasteur, L-2310 Luxembourg

Tel.: +352 26 47 98

E-Mail: [limpertsberg@von-poll.com](mailto:limpertsberg@von-poll.com)

*Zum Impressum der von Poll Immobilien GmbH*

---

[www.von-poll.com](http://www.von-poll.com)