

Luxembourg - Luxembourg-Belair

# Apartment mit 1 Schlafzimmer und einzigartigem, freiem Blick über die Dächer von Belair

Objektnummer: LU221953567



KAUFPREIS: 715.000 EUR • WOHNFLÄCHE: ca. 56 m<sup>2</sup>

**Objektnummer: LU221953567 - L-1650 Luxembourg - Luxembourg-Belair**

- Auf einen Blick**
- Die Immobilie**
- Auf einen Blick: Energiedaten**
- Grundrisse**
- Ein erster Eindruck**
- Alles zum Standort**
- Weitere Informationen**
- Ansprechpartner**

**Objektnummer: LU221953567 - L-1650 Luxembourg - Luxembourg-Belair**

## Auf einen Blick

<b>Objektnummer</b>	<b>LU221953567</b>	<b>Kaufpreis</b>	<b>715.000 EUR</b>
<b>Wohnfläche</b>	<b>ca. 56 m<sup>2</sup></b>	<b>Wohnung</b>	<b>Penthouse</b>
<b>Etage</b>	<b>8</b>	<b>Ausstattung</b>	<b>Terrasse</b>
<b>Schlafzimmer</b>	<b>1</b>		
<b>Badezimmer</b>	<b>1</b>		
<b>Baujahr</b>	<b>1965</b>		

Objektnummer: LU221953567 - L-1650 Luxembourg - Luxembourg-Belair

## Auf einen Blick: Energiedaten

Befuerung

Gas

---

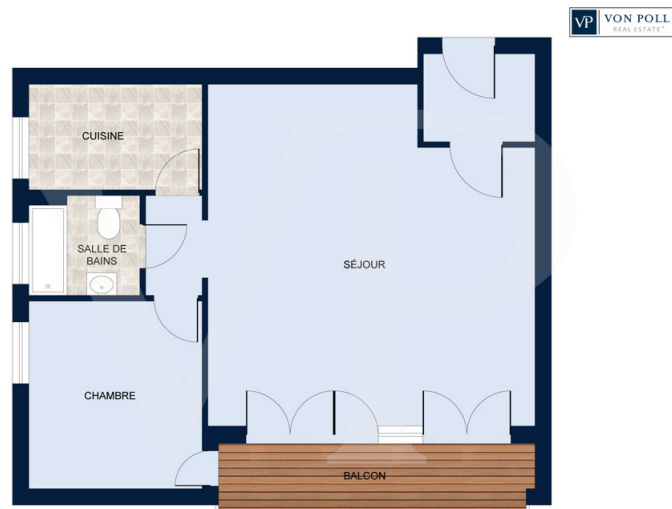
Objektnummer: LU221953567 - L-1650 Luxembourg - Luxembourg-Belair

## Die Immobilie



Objektnummer: LU221953567 - L-1650 Luxembourg - Luxembourg-Belair

## Grundrisse



Les plans sont fournis à titre d'information et ne sont pas contractuels

Dieser Grundriss ist nicht massstabsgetreu. Die Unterlagen wurden uns vom Auftraggeber zur Verfügung gestellt. Aus diesem Grund können wir nicht für die Richtigkeit der Angaben garantieren.

**Objektnummer: LU221953567 - L-1650 Luxembourg - Luxembourg-Belair**

## **Ein erster Eindruck**

**Im Herzen des begehrten Stadtteils Belair und nicht weit vom Stadtzentrum von Luxembourg entfernt bietet Ihnen Von Poll Real Estate Luxembourg diese Wohnung zum Verkauf an.**

**Im 8. und letzten Stock eines 1965 erbauten Wohnhauses genießt die Wohnung eine ideale Lage in einer der schönsten Straßen der Stadt Luxembourg.**

**Abgesehen von den 2015 erneuerten Rahmen muss die Wohnung komplett renoviert werden und es können großartige Entwicklungsmöglichkeiten untersucht werden.**

**Derzeit besteht die Wohnung aus einem Eingangsbereich mit Garderobe, einem großen Wohnzimmer mit Erker und Zugang zur Westterrasse, einer separaten Küche, einem Badezimmer mit Fenster und einem Schlafzimmer mit Zugang zur Terrasse.**

**Die Wohnung wird mit einem Keller verkauft.**

**Objektnummer: LU221953567 - L-1650 Luxembourg - Luxembourg-Belair**

## **Alles zum Standort**

**Das Gebäude befindet sich an der Ecke von 2 der schönsten Straßen der Stadt Luxemburg, was es zu einer sehr beliebten Lage macht.**

**Das Stadtzentrum und die nächste Straßenbahnhaltestelle sind nur wenige Gehminuten von der Residenz entfernt.**

**In der Umgebung der Wohnung gibt es Supermärkte, renommierte Restaurants, Geschäfte, Parks, ...**

**Objektnummer: LU221953567 - L-1650 Luxembourg - Luxembourg-Belair**

## **Weitere Informationen**

**Alle Informationen in diesem Dokument basieren ausschließlich auf den Informationen, die uns unsere Kunden zur Verfügung stellen. Wir übernehmen keine Garantie für die Vollständigkeit, Richtigkeit und Aktualität dieser Angaben.**

**Die Notar- und Meldegebühren im Grundbuch gehen zu Lasten des Käufers.**

**Die Verkaufsprovision geht zu Lasten des Verkäufers, der das Verkaufsmandat mit unserer Agentur unterzeichnet hat.**

**Objektnummer: LU221953567 - L-1650 Luxembourg - Luxembourg-Belair**

## **Ansprechpartner**

**Weitere Informationen erhalten Sie über Ihren Ansprechpartner:**

**VON POLL REAL ESTATE Limpertsberg**

---

**6, avenue Pasteur, L-2310 Luxembourg**

**Tel.: +352 26 47 98**

**E-Mail: [limpertsberg@von-poll.com](mailto:limpertsberg@von-poll.com)**

*Zum Impressum der von Poll Immobilien GmbH*

---

**[www.von-poll.com](http://www.von-poll.com)**