

**Junglinster**

# Appartement en VEFA avec jardin, terrasse et parking

**Objektnummer: LU221953560\_2**



**PRIX CONSTRUCTION  
GARANTI  
CUISINE OFFERTE\***

**KAUFPREIS: 865.000 EUR • WOHNFLÄCHE: ca. 84,34 m<sup>2</sup> • GRUNDSTÜCK: 85 m<sup>2</sup>**

**Objektnummer: LU221953560\_2 - L-6142 Junglinster**

- Auf einen Blick
- Die Immobilie
- Auf einen Blick:  
Energiedaten
- Grundrisse
- Ein erster Eindruck
- Alles zum Standort
- Ansprechpartner

Objektnummer: LU221953560\_2 - L-6142 Junglinster

## Auf einen Blick

Objektnummer	LU221953560_2	Kaufpreis	865.000 EUR
Wohnfläche	ca. 84,34 m <sup>2</sup>	Wohnung	Erdgeschosswohnung
Schlafzimmer	2	Gesamtfläche	ca. 184 m <sup>2</sup>
Badezimmer	1	Bauweise	Massiv
Baujahr	2024	Ausstattung	Terrasse, Gäste-WC
Stellplatz	1 x Freiplatz, 18000 EUR (Verkauf), 1 x Tiefgarage		

Objektnummer: LU221953560\_2 - L-6142 Junglinster

## Auf einen Blick: Energiedaten

Heizungsart	Fussbodenheizung	Energie-	A
Befuerung	Gas	Effizienzklasse	

Objektnummer: LU221953560\_2 - L-6142 Junglinster

## Die Immobilie



Objektnummer: LU221953560\_2 - L-6142 Junglinster

## Die Immobilie



Objektnummer: LU221953560\_2 - L-6142 Junglinster

## Die Immobilie



Objektnummer: LU221953560\_2 - L-6142 Junglinster

## Die Immobilie



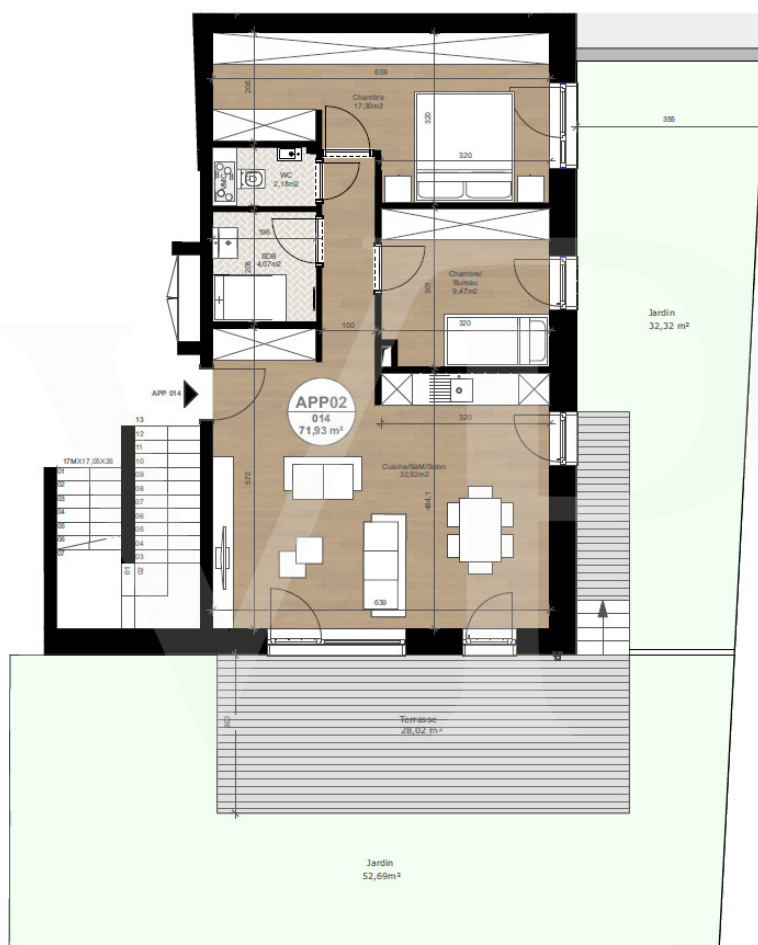
Objektnummer: LU221953560\_2 - L-6142 Junglinster

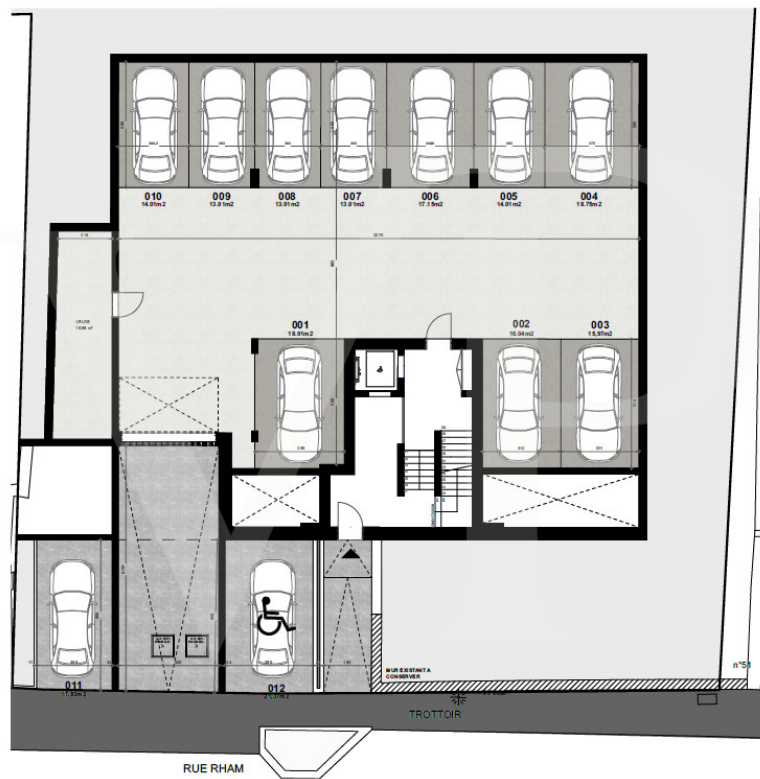
## Die Immobilie



Objektnummer: LU221953560\_2 - L-6142 Junglinster

## Grundrisse





Dieser Grundriss ist nicht massstabsgetreu. Die Unterlagen wurden uns vom Auftraggeber zur Verfügung gestellt. Aus diesem Grund können wir nicht für die Richtigkeit der Angaben garantieren.

**Objektnummer: LU221953560\_2 - L-6142 Junglinster**

# Ein erster Eindruck

\*

**Objektnummer: LU221953560\_2 - L-6142 Junglinster**

## Alles zum Standort

\*

**Objektnummer: LU221953560\_2 - L-6142 Junglinster**

## Ansprechpartner

Weitere Informationen erhalten Sie über Ihren Ansprechpartner:

VON POLL REAL ESTATE Limpertsberg

---

6, avenue Pasteur, L-2310 Luxembourg

**Tel.:** +352 26 47 98

**E-Mail:** [limpertsberg@von-poll.com](mailto:limpertsberg@von-poll.com)

*Zum Impressum der von Poll Immobilien GmbH*

---

[www.von-poll.com](http://www.von-poll.com)