

Luxembourg-Gasperich - Cessage gasperich Howald

Bureau à louer

Objektnummer: 7_3



MIETPREIS: 0 EUR

Objektnummer: 7_3 - L-1882 Luxembourg-Gasperich - Cessage gasperich Howald

- Auf einen Blick
- Die Immobilie
- Auf einen Blick:
Energiedaten
- Ansprechpartner

Objektnummer: 7_3 - L-1882 Luxembourg-Gasperich - Cessage gasperich Howald

Auf einen Blick

Objektnummer	7_3	Mietpreis	Auf Anfrage
Bezugsfrei ab	30.01.2020	Provision	Honoraires à la charge du propriétaire
		Gesamtfläche	ca. 400 m ²

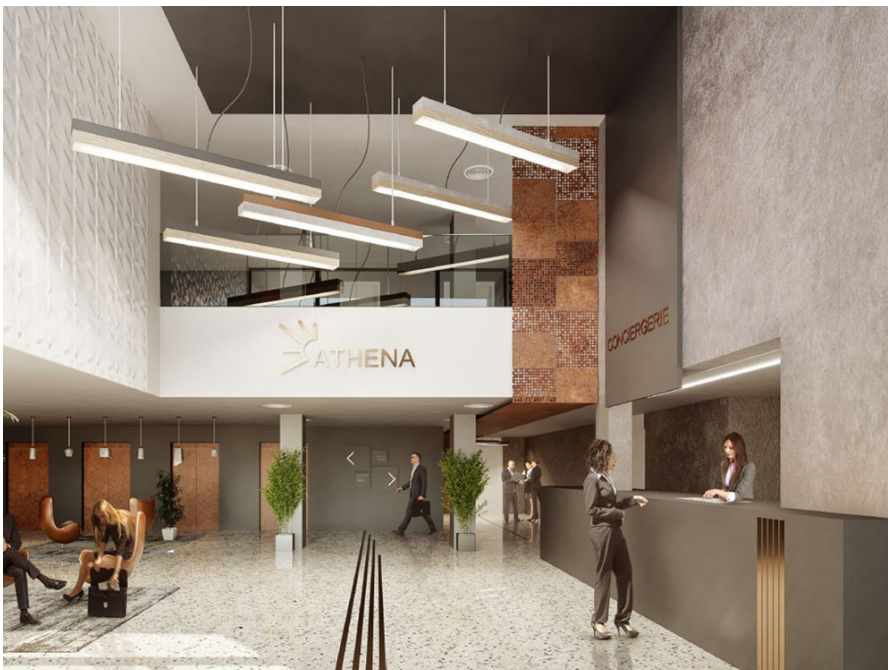
Objektnummer: 7_3 - L-1882 Luxembourg-Gasperich - Cessage gasperich Howald

Auf einen Blick: Energiedaten

Heizungsart	Zentralheizung
Befeuernng	Fernwärme

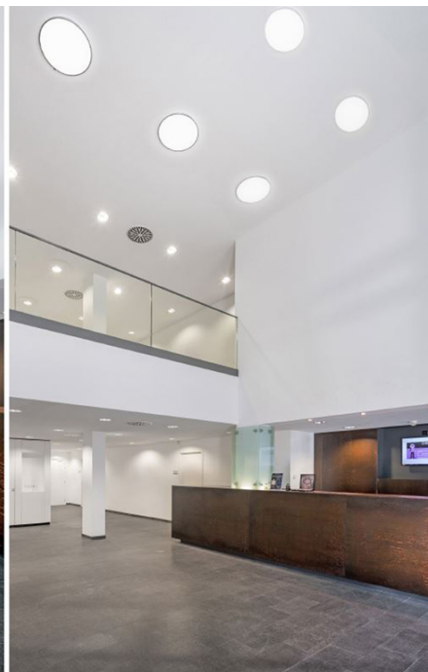
Objektnummer: 7_3 - L-1882 Luxembourg-Gasperich - Cessage gasperich Howald

Die Immobilie



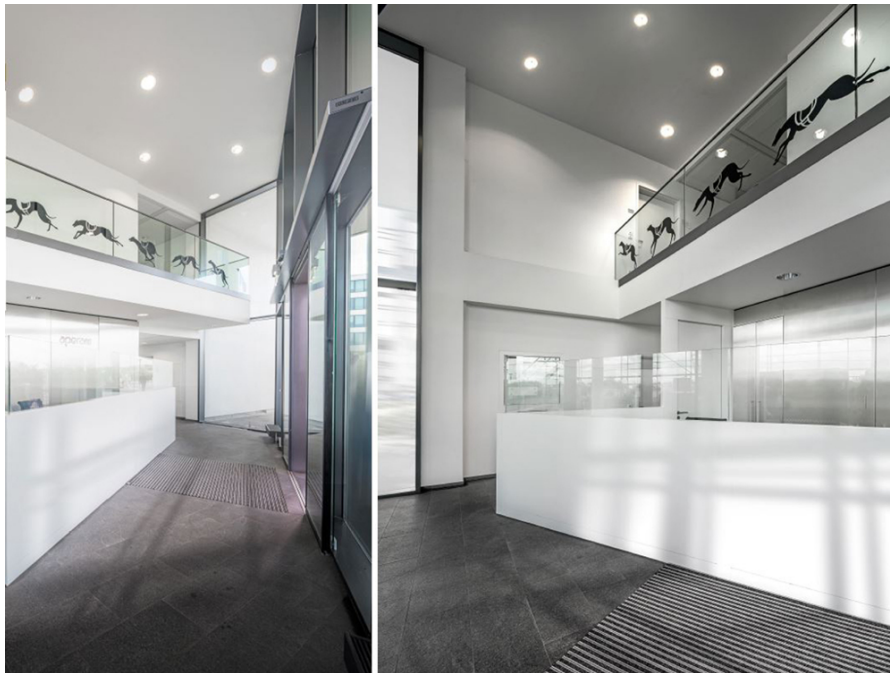
Objektnummer: 7_3 - L-1882 Luxembourg-Gasperich - Cessage gasperich Howald

Die Immobilie



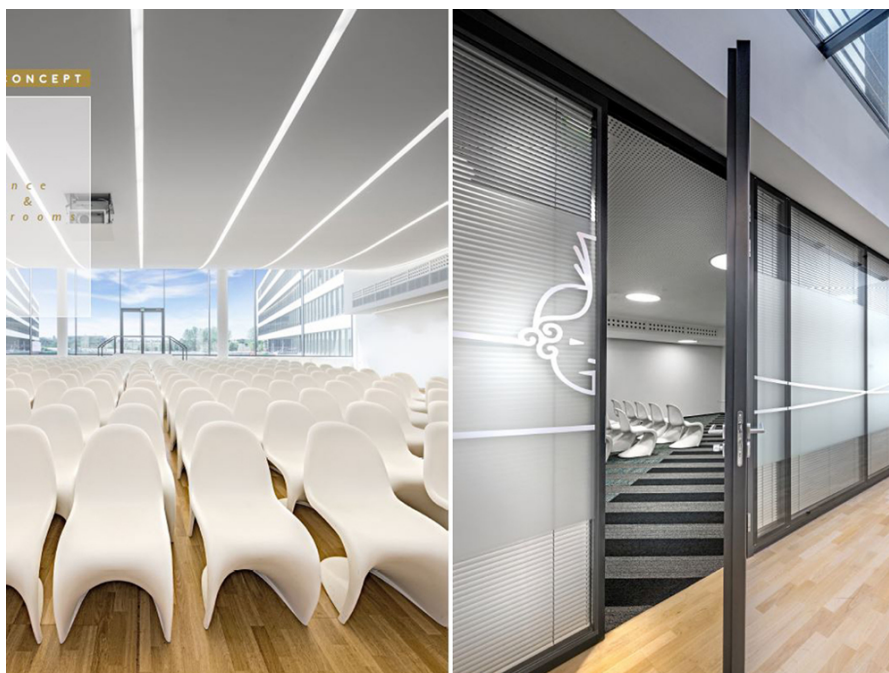
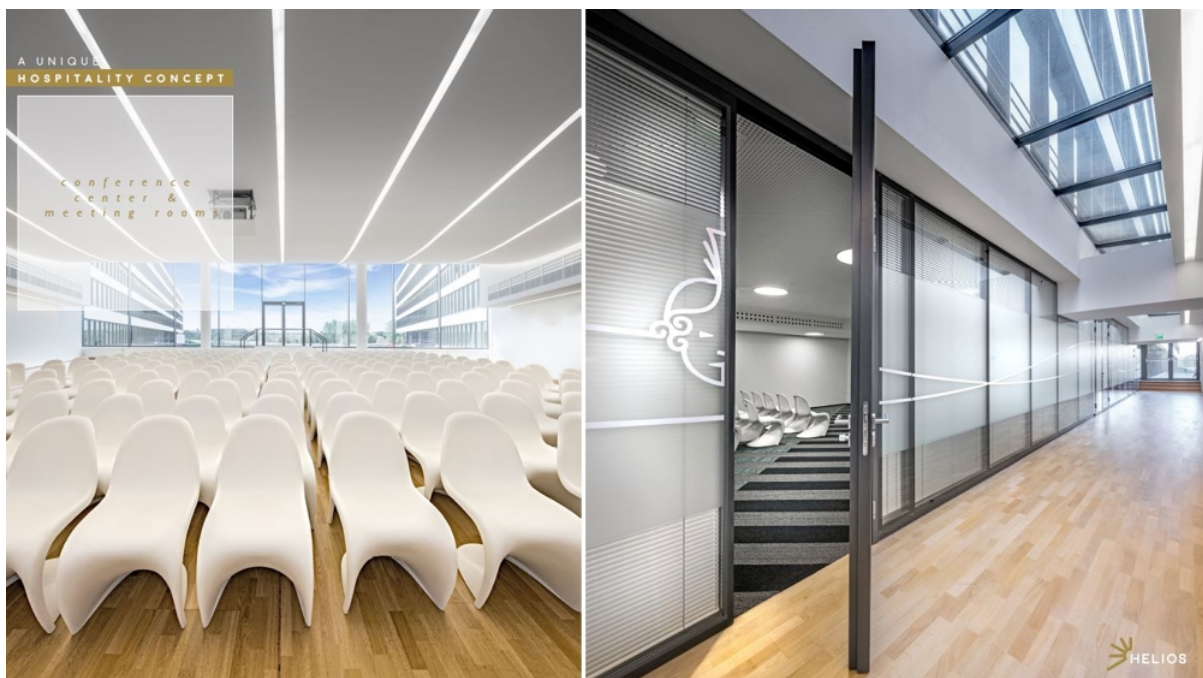
Objektnummer: 7_3 - L-1882 Luxembourg-Gasperich - Cessage gasperich Howald

Die Immobilie



Objektnummer: 7_3 - L-1882 Luxembourg-Gasperich - Cessage gasperich Howald

Die Immobilie



Objektnummer: 7_3 - L-1882 Luxembourg-Gasperich - Cessage gasperich Howald

Die Immobilie



Objektnummer: 7_3 - L-1882 Luxembourg-Gasperich - Cessage gasperich Howald

Ansprechpartner

Weitere Informationen erhalten Sie über Ihren Ansprechpartner:

VON POLL REAL ESTATE Limpertsberg

6, avenue Pasteur, L-2310 Luxembourg

Tel.: +352 26 47 98

E-Mail: limpertsberg@von-poll.com

Zum Impressum der von Poll Immobilien GmbH

www.von-poll.com