

Ismaning

Gut geschnittene, vermietete 1-Zimmer-Wohnung mit Balkon in Ismaning

Objektnummer: 26225070



www.von-poll.com

KAUFPREIS: 220.000 EUR • WOHNFLÄCHE: ca. 36,22 m² • ZIMMER: 1

Objektnummer: 26225070 - 85737 Ismaning

- Auf einen Blick**
- Die Immobilie**
- Auf einen Blick: Energiedaten**
- Grundrisse**
- Ein erster Eindruck**
- Ausstattung und Details**
- Alles zum Standort**
- Weitere Informationen**
- Ansprechpartner**

Objektnummer: 26225070 - 85737 Ismaning

Auf einen Blick

Objektnummer	26225070	Kaufpreis	220.000 EUR
Wohnfläche	ca. 36,22 m ²	Wohnung	Apartment
Etage	2	Provision	Käuferprovision beträgt 2,38 % (inkl. MwSt.) des beurkundeten Kaufpreises
Zimmer	1	Modernisierung / Sanierung	2013
Badezimmer	1	Bauweise	Massiv
Baujahr	1972	Nutzfläche	ca. 1 m ²
Stellplatz	1 x Garage	Ausstattung	Einbauküche, Balkon

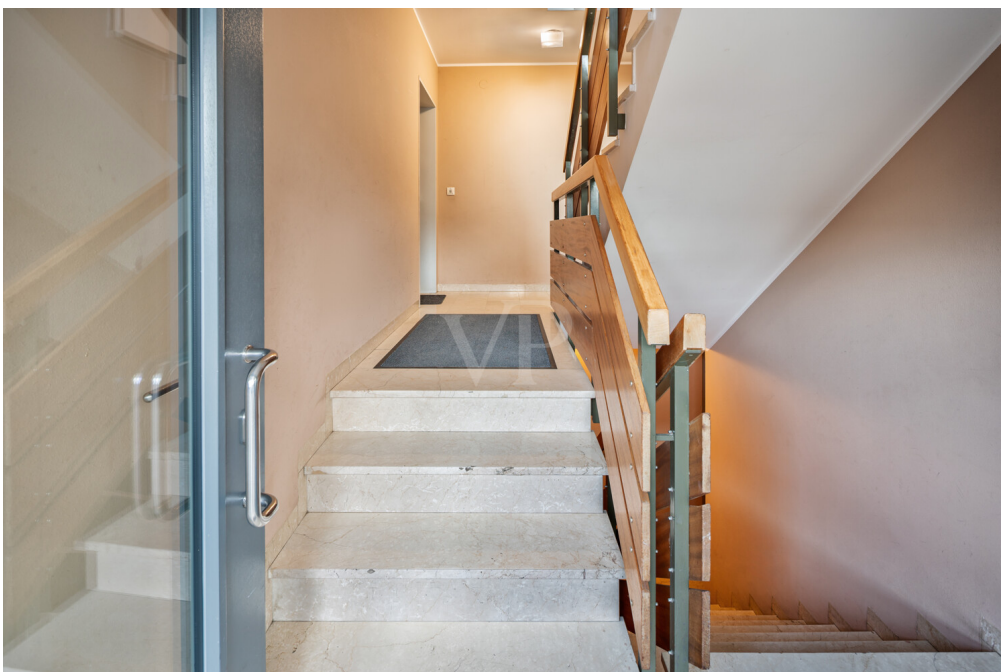
Objektnummer: 26225070 - 85737 Ismaning

Auf einen Blick: Energiedaten

Heizungsart	Fernwärme	Energieinformationen	VERBRAUCH
Wesentlicher Energieträger	Fern	Endenergieverbrauch	85.00 kWh/m²a
Energieausweis gültig bis	29.08.2028	Energie-Effizienzklasse	C
Befuerung	Fernwärme	Baujahr laut Energieausweis	2013

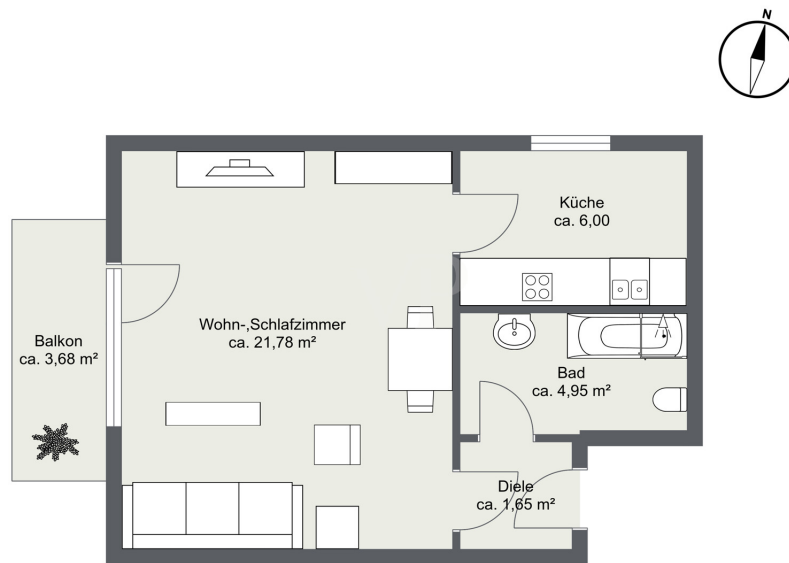
Objektnummer: 26225070 - 85737 Ismaning

Die Immobilie



Objektnummer: 26225070 - 85737 Ismaning

Grundrisse



Dieser Grundriss ist nicht massstabsgetreu. Die Unterlagen wurden uns vom Auftraggeber zur Verfügung gestellt. Aus diesem Grund können wir nicht für die Richtigkeit der Angaben garantieren.

Objektnummer: 26225070 - 85737 Ismaning

Ein erster Eindruck

Diese hochwertig renovierte 1-Zimmer-Wohnung befindet sich im zweiten Obergeschoss eines gepflegten Mehrfamilienhauses in ruhiger und zugleich zentraler Lage von Ismaning. Auf rund 36 m² Wohnfläche vereint sie einen durchdachten Grundriss, hochwertige Materialien und eine angenehme Wohnatmosphäre.

Bereits beim Betreten empfängt Sie ein kleiner, einladender Flur, von dem aus sich das elegant gestaltete Badezimmer sowie der helle Wohn- und Schlafbereich erschließen. Das Badezimmer wurde im Zuge der Renovierung im Jahr 2021 modernisiert und mit hochwertigen Fliesen sowie stilvollen Armaturen ausgestattet.

Der Wohn- und Schlafbereich bildet das Herzstück der Wohnung. Große Balkontüren lassen viel Tageslicht in den Raum und schaffen eine freundliche, wohnliche Atmosphäre. Der durchgehend verlegte Parkettboden unterstreicht den hochwertigen Charakter und sorgt für ein warmes Wohngefühl.

Vom Wohnraum aus gelangen Sie auf den Balkon mit schönem Blick ins Grüne sowie in die separate, helle Küche mit Fenster und hochwertigen Oberflächen. Im Rahmen der Renovierung wurden zudem sämtliche Wände und Decken neu verputzt und gestrichen, wodurch die Wohnung ein besonders gepflegtes und frisches Erscheinungsbild erhält.

Eine Garage steht zusätzlich zur Verfügung und rundet das Angebot komfortabel ab.

Ismaning überzeugt durch seine hervorragende Infrastruktur, die Nähe zu München sowie vielfältige Freizeit- und Einkaufsmöglichkeiten. Die Wohnung eignet sich ideal für Singles oder Berufspendler, die modernes Wohnen in ruhiger und beehrter Lage suchen.

Objektnummer: 26225070 - 85737 Ismaning

Ausstattung und Details

HIGHLIGHTS:

- * **Hochwertig renovierte 1-Zimmer-Wohnung**
- * **Ca. 36 m² Wohnfläche**
- * **Zweites Obergeschoss eines gepflegten Mehrfamilienhauses**
- * **Ruhige und zugleich zentrale Lage in Ismaning**
- * **Heller Wohn- und Schlafbereich mit Balkonzugang**
- * **Separater Küchenbereich mit Fenster**
- * **Modernisiertes Badezimmer aus dem Jahr 2021**
- * **Hochwertige Fliesen und stilvolle Armaturen**
- * **Durchgehend verlegter Parkettboden**
- * **Neu verputzte und gestrichene Wände und Decken**
- * **Garage zusätzlich vorhanden**

Objektnummer: 26225070 - 85737 Ismaning

Alles zum Standort

Diese Wohnung befindet sich in äußerst beehrter Lage von Ismaning, einer der gefragtesten Wohnadressen im Münchner Norden. Die Gemeinde überzeugt seit jeher durch ihre gelungene Verbindung aus hoher Lebensqualität, gewachsener Infrastruktur und der unmittelbaren Nähe zur Landeshauptstadt München. Das Wohnumfeld ist geprägt von einer gepflegten, angenehmen Nachbarschaft und einer harmonischen Mischung aus ansprechender Wohnbebauung, ruhigen Straßenzügen und gewachsenen Strukturen, die ein ebenso repräsentatives wie lebenswertes Ambiente schaffen.

Besonders hervorzuheben ist die hervorragende Nahversorgung: Einkaufsmöglichkeiten des täglichen Bedarfs, Bäckereien, Cafés, Restaurants, Ärzte und Apotheken sind in bequemer Reichweite vorhanden und unterstreichen den hohen Wohnkomfort dieser Lage. Auch Familien profitieren von dem attraktiven Umfeld, denn Kindergärten, Schulen sowie vielfältige Sport- und Freizeitangebote befinden sich in der näheren Umgebung. Zahlreiche Grünflächen und Spazierwege sowie die Nähe zu den Isarauen verleihen dem Standort darüber hinaus einen hohen Freizeit- und Erholungswert und schaffen einen reizvollen Ausgleich zum urbanen Alltag.

Die Verkehrsanbindung erweist sich ebenfalls als ausgesprochen vorteilhaft. Über den öffentlichen Nahverkehr bestehen sehr gute Verbindungen sowohl in die Münchner Innenstadt als auch zum Flughafen München. Darüber hinaus sorgen die schnell erreichbaren überregionalen Verkehrsachsen für eine komfortable Anbindung an das gesamte Münchner Umland. Insgesamt präsentiert sich diese Wohnlage als ideale Kombination aus Ruhe, Infrastruktur, naturnahem Wohnen und urbaner Erreichbarkeit – eine Adresse, die sowohl für Eigennutzer als auch für Kapitalanleger in besonderem Maße attraktiv ist.

Objektnummer: 26225070 - 85737 Ismaning

Weitere Informationen

GELDWÄSCHE:

Als Immobilienmaklerunternehmen ist die von Poll Immobilien GmbH nach § 2 Abs. 1 Nr. 14 und § 10 Abs. 3 Geldwäschegesetz (GwG) dazu verpflichtet, bei der Begründung einer Geschäftsbeziehung die Identität des Vertragspartners festzustellen und zu überprüfen. Hierzu ist es erforderlich, dass wir nach § 11 GwG die relevanten Daten Ihres Personalausweises festhalten (wenn Sie als natürliche Person handeln) – beispielsweise mittels einer Kopie. Bei einer juristischen Person benötigen wir eine Kopie des Handelsregisterauszugs, aus welchem der wirtschaftlich Berechtigte hervorgeht. Das Geldwäschegesetz sieht vor, dass der Makler die Kopien bzw. Unterlagen fünf Jahre aufbewahren muss.

HAFTUNG:

Wir weisen darauf hin, dass die von uns weitergegebenen Objektinformationen, Unterlagen, Pläne etc. vom Verkäufer bzw. Vermieter stammen. Eine Haftung für die Richtigkeit oder Vollständigkeit der Angaben übernehmen wir daher nicht. Es obliegt daher unseren Kunden, die darin enthaltenen Objektinformationen und Angaben auf ihre Richtigkeit hin zu überprüfen. Alle Immobilienangebote sind freibleibend und vorbehaltlich Irrtümer, Zwischenverkauf- und Vermietung oder sonstiger Zwischenverwertung.

UNSER SERVICE FÜR SIE ALS EIGENTÜMER:

Planen Sie den Verkauf oder die Vermietung Ihrer Immobilie, so ist es für Sie wichtig, deren Marktwert zu kennen. Lassen Sie kostenfrei und unverbindlich den aktuellen Wert Ihrer Immobilie professionell durch einen unserer Immobilienspezialisten einschätzen. Unser bundesweites und internationales Netzwerk ermöglicht es uns, Verkäufer bzw. Vermieter und Interessenten bestmöglich zusammenzuführen.

Objektnummer: 26225070 - 85737 Ismaning

Ansprechpartner

Weitere Informationen erhalten Sie über Ihren Ansprechpartner:

Sascha Hadeed

Bahnhofstraße 88, 82166 Gräfelfing

Tel.: +49 89 - 85 83 61 08 0

E-Mail: graefelfing@von-poll.com

Zum Impressum der von Poll Immobilien GmbH

www.von-poll.com