

Saarbrücken

Großzügige Wohnung mit Balkon am unteren Rotenbühl

Objektnummer: 25089119



KAUFPREIS: 239.000 EUR • WOHNFLÄCHE: ca. 96 m² • ZIMMER: 3

Objektnummer: 25089119 - 66123 Saarbrücken

- Auf einen Blick
- Die Immobilie
- Auf einen Blick: Energiedaten
- Ein erster Eindruck
- Ausstattung und Details
- Alles zum Standort
- Weitere Informationen
- Ansprechpartner

Objektnummer: 25089119 - 66123 Saarbrücken

Auf einen Blick

Objektnummer	25089119
Wohnfläche	ca. 96 m²
Etage	2
Zimmer	3
Schlafzimmer	2
Badezimmer	1
Baujahr	1972
Stellplatz	1 x Garage

Kaufpreis	239.000 EUR
Wohnung	Dachgeschoss
Provision	Käuferprovision beträgt 3,57 % (inkl. MwSt.) des beurkundeten Kaufpreises
Bauweise	Massiv
Nutzfläche	ca. 31 m²
Ausstattung	Gäste-WC, Einbauküche, Balkon

Objektnummer: 25089119 - 66123 Saarbrücken

Auf einen Blick: Energiedaten

Heizungsart	Zentralheizung	Energieinformationen	VERBRAUCH
Wesentlicher Energieträger	Öl	Endenergieverbrauch	143.00 kWh/m²a
Energieausweis gültig bis	17.08.2028	Energie-Effizienzklasse	E
Befuerung	Öl	Baujahr laut Energieausweis	1972

Objektnummer: 25089119 - 66123 Saarbrücken

Die Immobilie



Objektnummer: 25089119 - 66123 Saarbrücken

Die Immobilie



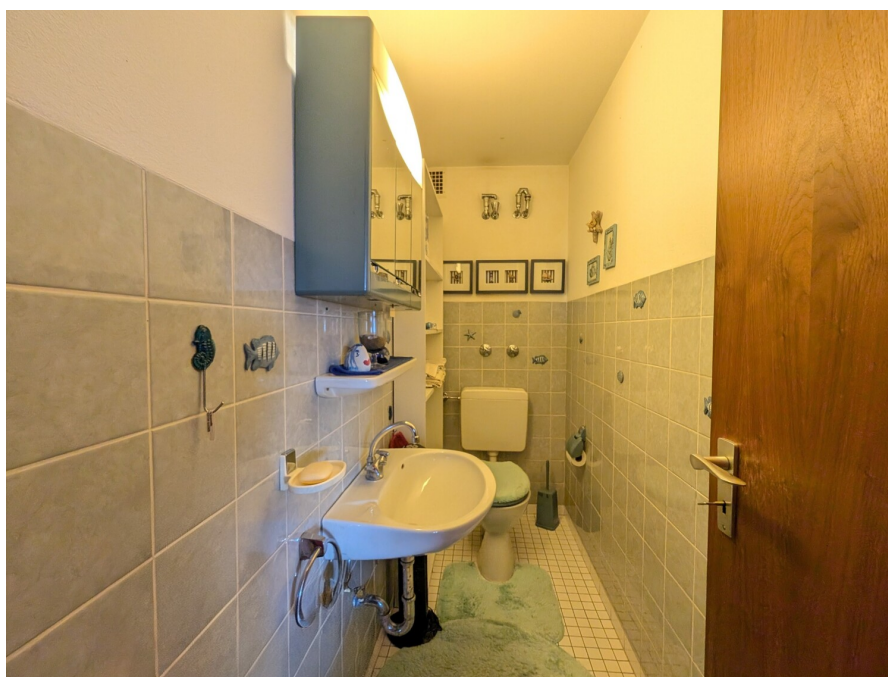
Objektnummer: 25089119 - 66123 Saarbrücken

Die Immobilie



Objektnummer: 25089119 - 66123 Saarbrücken

Die Immobilie



Objektnummer: 25089119 - 66123 Saarbrücken

Die Immobilie



FÜR SIE IN DEN BESTEN LAGEN



Vertrauen Sie einem Experten,
wenn es um die Vermittlung
Ihrer Immobilie geht.

Kontaktieren Sie uns für
eine persönliche Beratung:

T.: 0681 - 92 79 814 0

www.von-poll.com

Objektnummer: 25089119 - 66123 Saarbrücken

Ein erster Eindruck

Die großzügige 3-Zimmer-Wohnung befindet sich im zweiten Obergeschoss eines gepflegten Mehrfamilienhauses in Saarbrücken. Das Anwesen umfasst lediglich sechs Wohneinheiten und liegt ruhig in einer Sackgasse am unteren Rotenbühl.

Das im Jahr 1972 errichtete Gebäude überzeugt durch seine solide Bausubstanz und präsentiert sich, ebenso wie die gesamte Wohnanlage, in einem äußerst gepflegten und ansprechenden Gesamtzustand.

Mit einer Wohnfläche von rund 96 m² bietet die Wohnung ein durchdachtes Raumkonzept mit drei gut geschnittenen Zimmern, einer Küche, einem Badezimmer, einem Gäste-WC sowie einem großzügigen Flur- mit Dielen-Eingangsbereich. Der nach Westen ausgerichtete Balkon erweitert den Wohnraum nach außen und schafft einen angenehmen Ort zum Verweilen in den Abendstunden.

Die Einheit erstreckt sich über die halbe Etage und ist über ein sehr gepflegtes Treppenhaus erreichbar.

Zur Wohnung gehören zudem eine eigene Garage sowie ein separater Nutzraum im Untergeschoss, die zusätzlichen Komfort und praktische Abstellmöglichkeiten bieten.

Objektnummer: 25089119 - 66123 Saarbrücken

Ausstattung und Details

Die Wohnung befindet sich im zweiten Obergeschoss und ist über das helle, äußerst gepflegte Treppenhaus des Hauses bequem zu erreichen. Das Anwesen verfügt über ein gemeinsames Treppenhaus, ein Aufzug ist nicht vorhanden.

Nach dem Betreten der Wohnung empfängt Sie ein Dielen- und Flurbereich, von dem aus sämtliche Räumlichkeiten bequem erreichbar sind. Dazu zählen der großzügige und lichtdurchflutete Wohn- und Esszimmerbereich, die Küche, zwei Schlafzimmer, das Badezimmer sowie ein separates Gäste-WC. Das Badezimmer ist mit Dusche, Badewanne, WC und Bidet ausgestattet, während sich das Gäste-WC direkt nebenan befindet.

Der rund 40 m² große Wohn- und Essbereich überzeugt durch seine Helligkeit und Großzügigkeit und bietet direkten Zugang zum Balkon, der der Wohnung einen besonderen Charme verleiht und ausreichend Platz zum entspannten Verweilen im Freien bietet.

Vom Essbereich aus gelangen Sie in die angrenzende, separate Küche. Die vorhandene Einbauküche gehört dem derzeitigen Mieter.

An die Küche schließt sich eines der beiden Schlafzimmer an, während sich daneben ein weiteres Schlafzimmer befindet, das sich ideal auch als Büro, Homeoffice, Ankleide- oder Gästezimmer nutzen lässt.

Die Böden sind überwiegend mit Teppich ausgelegt, während in der Küche pflegeleichter PVC-Boden und in den Bädern Fliesen verlegt sind.

Die Beheizung erfolgt über eine Ölzentralheizung aus dem Jahr 2005.

Die zur Wohnung gehörende Garage befindet sich im Untergeschoss des Hauses und ermöglicht einen trockenen und bequemen Zugang direkt ins Treppenhaus – ideal für den Alltag und den Transport von Einkäufen.

Eine Gegensprechanlage mit Türöffnung sorgt zudem für zusätzlichen Komfort und Sicherheit.

Die Wohnung ist Teil einer ordnungsgemäß verwalteten Eigentümergemeinschaft mit laufender Instandhaltungsrücklage und ist derzeit an einen langjährigen und zuverlässigen Mieter, mit einer aktuellen Kaltmiete über 740,- € monatlich zzgl. Nebenkosten vermietet. Die Immobilie stellt somit für Kapitalanleger eine besonders attraktive Gelegenheit dar, ein gepflegtes Objekt mit solider Mietstruktur und stabiler Rendite zu erwerben.

Somit bietet diese Immobilie eine transparente und planbare Einnahmesituation, ideal geeignet für diejenigen, die eine kalkulierbare Investition in einem attraktiven Marktumfeld suchen.

Objektnummer: 25089119 - 66123 Saarbrücken

Alles zum Standort

Die Wohnung befindet sich in der begehrten Wohnlage des Stadtteils Rotenbühl der Landeshauptstadt, und damit in einem Gebiet, das Ruhe und gute Erreichbarkeit optimal verbindet.

Das Wohnviertel überzeugt durch eine weitgehend geringe Verkehrsbelastung und eine grüne Umgebung.

In fußläufiger Nähe befinden sich vielfältige Einkaufsmöglichkeiten, Ärzte und Apotheken sowie Kindergärten und Schulen – eine Infrastruktur, die den Alltag erheblich erleichtert.

Für sportliche Aktivitäten und Freizeitgestaltung bietet die Umgebung ebenfalls gute Voraussetzungen.

Dank der zentralen Lage ist die Innenstadt von Saarbrücken in wenigen Minuten mit dem Auto oder öffentlichen Verkehrsmitteln erreichbar – ideal für Pendler oder alle, die städtisches Leben und Wohnqualität kombinieren möchten.

Die Nähe zu den universitären Einrichtungen Saarbrückens stellt einen weiteren Standortvorteil dar und unterstreicht die Attraktivität dieser Wohnlage.

Kurz gesagt: Hier genießen Sie eine Kombination aus ruhigem Wohnen, solider Alltagspraxis durch gute Infrastruktur und verkehrsgünstiger Lage im städtischen Umfeld – ein Standort, der viele Bedürfnisse in einem stimmigen Gesamtbild erfüllt.

Objektnummer: 25089119 - 66123 Saarbrücken

Weitere Informationen

Es liegt ein Energieverbrauchsausweis vor.

Dieser ist gültig bis 17.8.2028.

Endenergieverbrauch beträgt 143.00 kwh/(m²*a).

Wesentlicher Energieträger der Heizung ist Öl.

Das Baujahr des Objekts lt. Energieausweis ist 1972.

Die Energieeffizienzklasse ist E.

Objektnummer: 25089119 - 66123 Saarbrücken

Ansprechpartner

Weitere Informationen erhalten Sie über Ihren Ansprechpartner:

Patrick Forgeng

Großherzog-Friedrich-Straße 48, 66121 Saarbrücken

Tel.: +49 681 - 92 79 814 0

E-Mail: saarbruecken@von-poll.com

Zum Impressum der von Poll Immobilien GmbH

www.von-poll.com