

Dresden - Cossebaude

# Flexibles Investment: Einfamilienhaus mit Potenzial zur Aufteilung in bis zu 4 Einheiten“

Objektnummer: 26229001



KAUFPREIS: 729.000 EUR • WOHNFLÄCHE: ca. 139,4 m<sup>2</sup> • ZIMMER: 9 • GRUNDSTÜCK: 810 m<sup>2</sup>

**Objektnummer: 26229001 - 01156 Dresden - Cossebaude**

- Auf einen Blick
- Die Immobilie
- Auf einen Blick:  
Energiedaten
- Grundrisse
- Ein erster Eindruck
- Ausstattung und Details
- Alles zum Standort
- Weitere Informationen
- Ansprechpartner

Objektnummer: 26229001 - 01156 Dresden - Cossebaude

## Auf einen Blick

Objektnummer	26229001	Kaufpreis	729.000 EUR
Wohnfläche	ca. 139,4 m <sup>2</sup>	Haus	Mehrfamilienhaus
Dachform	Satteldach	Provision	Käuferprovision beträgt 3,57 % (inkl. MwSt.) des beurkundeten Kaufpreises
Zimmer	9		
Schlafzimmer	6		
Badezimmer	3		
Baujahr	1936	Modernisierung / Sanierung	1997
Stellplatz	3 x Freiplatz, 2 x Garage	Bauweise	Massiv
		Nutzfläche	ca. 121 m <sup>2</sup>
		Ausstattung	Terrasse, Gäste-WC, Garten/-mitbenutzung, Balkon

Objektnummer: 26229001 - 01156 Dresden - Cossebaude

## Auf einen Blick: Energiedaten

Heizungsart	Zentralheizung	Energieinformationen	KEIN
Befuerung	Gas		

Objektnummer: 26229001 - 01156 Dresden - Cossebaude

## Die Immobilie



Objektnummer: 26229001 - 01156 Dresden - Cossebaude

## Die Immobilie



Objektnummer: 26229001 - 01156 Dresden - Cossebaude

## Die Immobilie



Objektnummer: 26229001 - 01156 Dresden - Cossebaude

## Die Immobilie



Objektnummer: 26229001 - 01156 Dresden - Cossebaude

## Die Immobilie



Objektnummer: 26229001 - 01156 Dresden - Cossebaude

## Die Immobilie



Objektnummer: 26229001 - 01156 Dresden - Cossebaude

## Die Immobilie



Objektnummer: 26229001 - 01156 Dresden - Cossebaude

## Die Immobilie



Objektnummer: 26229001 - 01156 Dresden - Cossebaude

## Die Immobilie



Objektnummer: 26229001 - 01156 Dresden - Cossebaude

## Die Immobilie



Objektnummer: 26229001 - 01156 Dresden - Cossebaude

## Die Immobilie



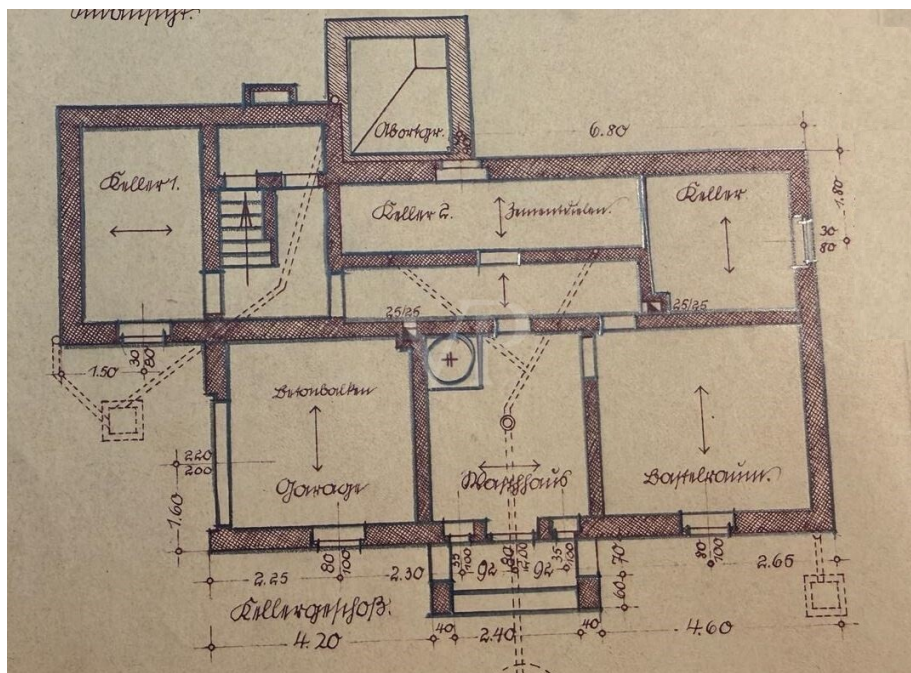
Objektnummer: 26229001 - 01156 Dresden - Cossebaude

## Die Immobilie

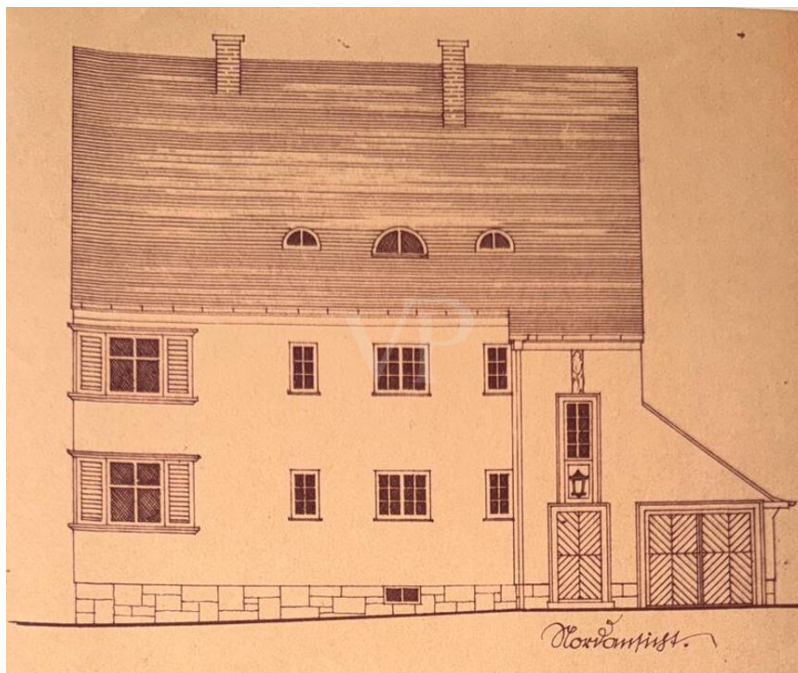
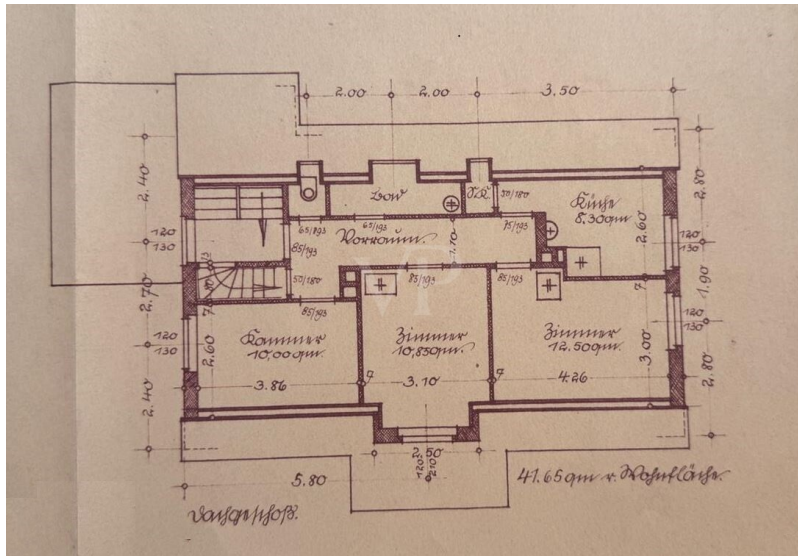


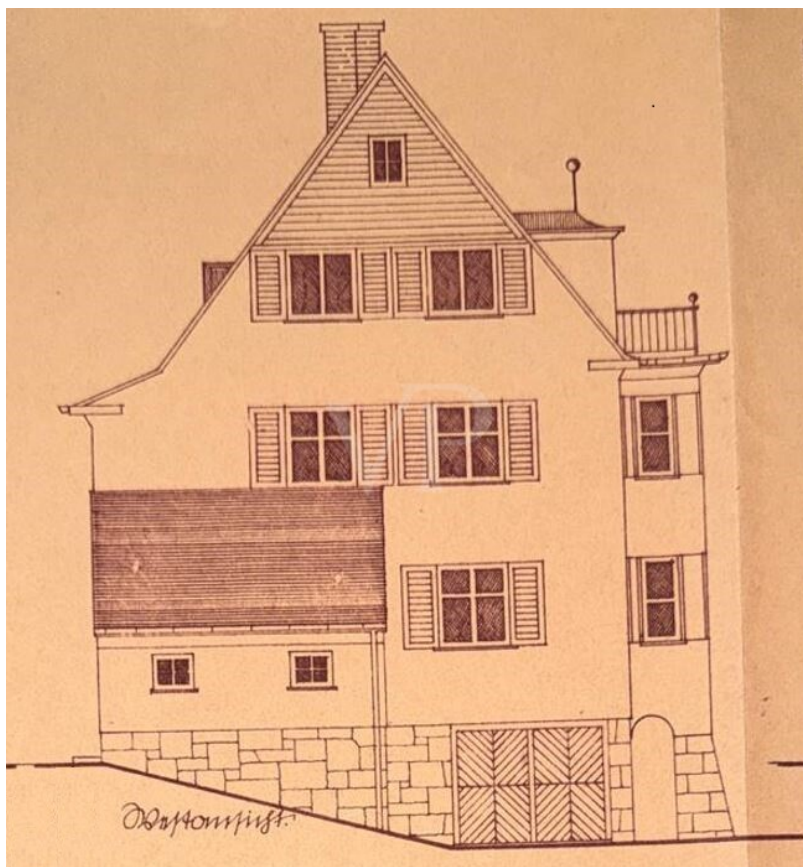
Objektnummer: 26229001 - 01156 Dresden - Cossebaude

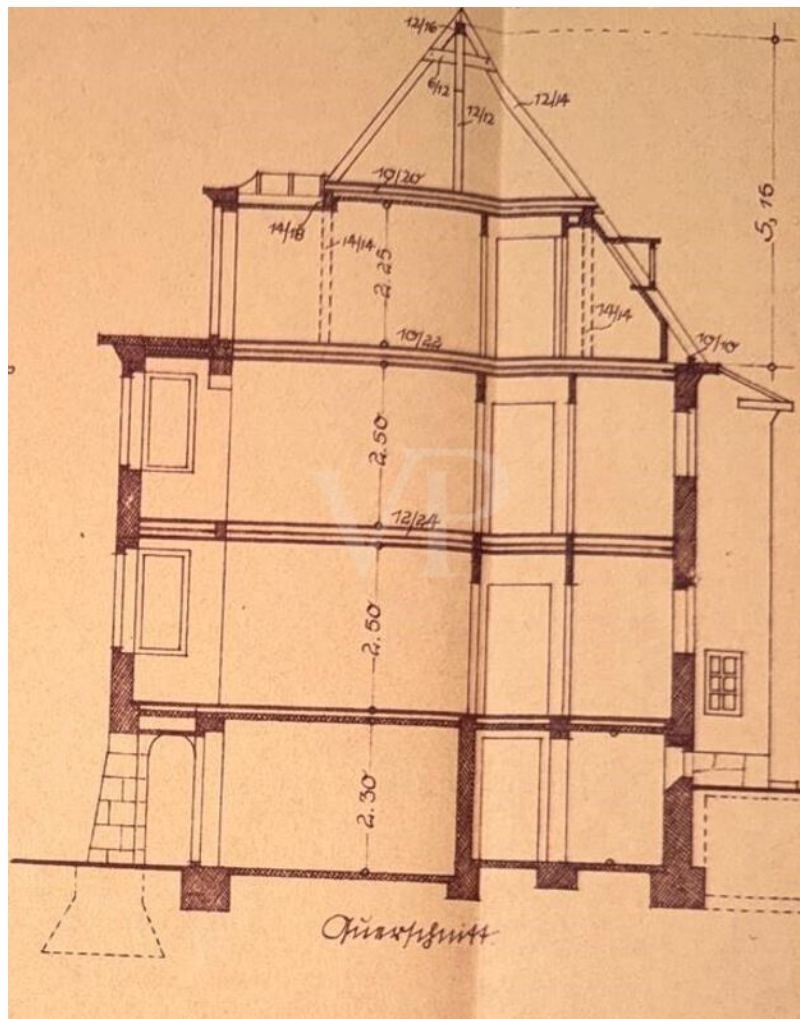
## Die Immobilie











Dieser Grundriss ist nicht massstabsgetreu. Die Unterlagen wurden uns vom Auftraggeber zur Verfügung gestellt. Aus diesem Grund können wir nicht für die Richtigkeit der Angaben garantieren.

**Objektnummer: 26229001 - 01156 Dresden - Cossebaude**

## Ein erster Eindruck

Dieses gepflegte 2 - 3 Familienhaus befindet sich auf einem großzügigen Grundstück von etwa 810 m<sup>2</sup> und bietet mit einer aktuellen Wohnfläche von rund 139,40 m<sup>2</sup> eine Vielzahl an Nutzungsmöglichkeiten. Das Dachgeschoss bietet ebenfalls 46,50 m<sup>2</sup> Wohnfläche, ist aber ungeheizt, darum wird es hier als Nutzfläche benannt. Die Liegenschaft präsentiert sich in einer ruhigen Wohngegend mit guter Anbindung an die Infrastruktur des umliegenden Stadtteils. Einkaufsmöglichkeiten, Schulen, Ärzte und Freizeiteinrichtungen sind schnell erreichbar, sodass ein komfortabler Alltag für alle Bewohner gewährleistet ist. Das Haus verteilt sich auf insgesamt neun Zimmer und bietet viel Raum für unterschiedliche Lebensmodelle – vom Mehrgenerationswohnen bis hin zur langfristigen Kapitalanlage.

Sechs geräumige Schlafzimmer bieten ausreichend Platz zur persönlichen Entspannung. Die weiteren Räume lassen sich flexibel als Wohnzimmer, Essbereiche oder Hobby- und Arbeitszimmer einrichten, ganz nach Ihren Bedürfnissen.

Herzstück der jeweiligen Etagen ist das Wohnzimmer, das durch seine großzügigen Fensterflächen ein angenehmes, helles Wohnambiente vermittelt. Die angrenzende Küche bildet das Zentrum des familiären Zusammenlebens. Auch diese bietet ausreichend Raum für Kochabende mit Familie oder Freunden. Zusätzlich stehen praktische Abstellräume zur Verfügung, um Ordnung und Übersichtlichkeit zu schaffen.

Das Gebäude überzeugt durch seine solide Bauweise und einen gepflegten Gesamteindruck. Eine umfassende Sanierung erfolgte im Jahr 1997. Gleichzeitig eröffnet der heutige Ausstattungsstand die Möglichkeit, das Haus gestalterisch und energetisch weiterzuentwickeln. Insbesondere die technische Ausstattung wie Elektrik und Heizungsanlage sowie die Innenräume bieten Raum für eine zeitgemäße Modernisierung. Die Bäder sind klassisch gefliest und mit Badewannen

ausgestattet, die WCs sind jeweils separat angeordnet.

Der Keller bietet zusätzlichen Stauraum und könnte für weiteren Wohnraum sorgen, einige Räume eignen sich durchaus als Einliegerwohnung. Für Fahrzeuge stehen 2 Garagen im Haus und mehrere Außenstellplätze auf dem Grundstück bereit.

Der Gartenbereich um das Haus lädt zu entspannten Stunden im Freien ein und bietet auf großzügiger Fläche Raum für Spiel, Erholung oder individuelle Gartengestaltung. Die Terrasse eignet sich ideal für das gemeinsame Frühstück an warmen Tagen oder gesellige Abende.

Zusammengefasst bietet dieses Mehrfamilienhaus großzügigen Raum, eine ansprechende Grundausstattung und eine familienfreundliche Umgebung. Der durchdachte Grundriss, die Anzahl der Schlafzimmer sowie die Bäder schaffen optimale Voraussetzungen, um flexibel auf unterschiedliche Lebenssituationen zu reagieren. Die Lage überzeugt durch ruhiges Wohnumfeld und die Nähe zu wichtigen Anlaufstellen des täglichen Bedarfs. Überzeugen Sie sich selbst bei einer Besichtigung von den Vorzügen dieses Hauses. Gerne stehen wir für weitere Informationen und Terminvereinbarungen zur Verfügung.

Fördermittel:

<https://www.sab.sachsen.de/sab-sachsenkredit-klimafreundlicher-wohnen>

[https://www.kfw.de/inlandsfoerderung/Privatpersonen/Bestehende-Immobilie/F%C3%B6rderprodukte/Wohneigentum-f%C3%BCr-Familien-Bestandserwerb-\(308\)/](https://www.kfw.de/inlandsfoerderung/Privatpersonen/Bestehende-Immobilie/F%C3%B6rderprodukte/Wohneigentum-f%C3%BCr-Familien-Bestandserwerb-(308)/)

<https://www.sab.sachsen.de/>

**Objektnummer: 26229001 - 01156 Dresden - Cossebaude**

## Ausstattung und Details

\*139,40m<sup>2</sup> Wohnfläche + ca. 46,50 m<sup>2</sup> im Dachgeschoss\*

\*810m<sup>2</sup> Grundstück\*

\*Wohnen und Arbeiten oder Mehrgenerationswohnen\*

\*grundsolide Bausubstanz mit Entwicklungspotential\*

**Objektnummer: 26229001 - 01156 Dresden - Cossebaude**

## Alles zum Standort

Dresden-Cossebaude besticht durch seine ausgewogene Verbindung von urbaner Infrastruktur und naturnaher Lebensqualität, die es zu einem besonders attraktiven Wohnstandort für Familien macht. Die Stadt Dresden selbst überzeugt mit einem stabilen Bevölkerungswachstum, einem starken wirtschaftlichen Umfeld und einer hervorragenden Anbindung an moderne Hightech-Arbeitsplätze. Diese Faktoren schaffen eine verlässliche Grundlage für eine nachhaltige Wertentwicklung von Immobilien und bieten zugleich ein sicheres, zukunftsorientiertes Umfeld für das Familienleben.

Der Stadtteil Cossebaude zeichnet sich durch seine ruhige, grüne Atmosphäre und die überschaubare Bevölkerungsdichte aus, die besonders Familien ein behagliches und sicheres Wohngefühl vermittelt. Hier genießen Sie die Vorzüge eines suburbanen Lebens mit kurzen Wegen ins lebendige Stadtzentrum Dresdens. Die harmonische Mischung aus naturnahen Erholungsflächen und einer familienfreundlichen Infrastruktur macht Cossebaude zu einem idealen Rückzugsort, in dem Kinder unbeschwert aufwachsen können und Eltern eine hohe Lebensqualität vorfinden.

In unmittelbarer Nähe befinden sich zahlreiche Bildungseinrichtungen, die den Alltag von Familien erleichtern und eine exzellente Förderung der Kinder gewährleisten. So sind die Oberschule und Grundschule Cossebaude bereits in etwa sechs bis sieben Minuten zu Fuß erreichbar, während Kindergärten wie das Windspielhaus in rund 20 Minuten erreichbar sind. Die Nähe zu Apotheken und Ärzten, beispielsweise die AVIE Ahorn-Apotheke in nur zehn Minuten Fußweg, sorgt für ein sicheres Gefühl im Krankheitsfall. Für aktive Familien bieten mehrere Sportanlagen und Spielplätze, nur fünf bis sechs Minuten zu Fuß entfernt, vielfältige Möglichkeiten zur Freizeitgestaltung und fördern die Gemeinschaft vor

Ort. Auch das Stauseebad Cossebaude, ein grünes Naherholungsgebiet in zehn Minuten Fußentfernung, lädt zu entspannten Stunden im Freien ein. Die Anbindung an den öffentlichen Nahverkehr ist hervorragend: In nur einer Minute erreichen Sie die Bushaltestelle „Cossebaude, Sonnenleite“ und in neun Minuten zu Fuß den Bahnhof Cossebaude, von wo aus Sie schnell und bequem das Stadtzentrum und weitere Ziele erreichen.

Für Familien, die Wert auf eine sichere, naturnahe Umgebung mit exzellenter Infrastruktur legen, bietet Dresden-Cossebaude somit einen idealen Lebensmittelpunkt. Hier verbinden sich Geborgenheit, eine lebendige Gemeinschaft und beste Voraussetzungen für eine glückliche Zukunft Ihrer Kinder auf harmonische Weise.

**Objektnummer: 26229001 - 01156 Dresden - Cossebaude**

## Weitere Informationen

**GELDWÄSCHE:** Als Immobilienmaklerunternehmen ist die von Poll Immobilien GmbH nach § 2 Abs. 1 Nr. 14 und § 11 Abs. 1, 2 Geldwäschegesetz (GwG) dazu verpflichtet, bei der Begründung einer Geschäftsbeziehung die Identität des Vertragspartners festzustellen und zu überprüfen, bzw. sobald ein ernsthaftes Interesse an der Durchführung des Immobilienkaufvertrages besteht. Hierzu ist es erforderlich, dass wir nach § 11 Abs. 4 GwG die relevanten Daten Ihres Personalausweises festhalten (wenn Sie als natürliche Person handeln) – beispielsweise mittels einer Kopie. Bei einer juristischen Person benötigen wir eine Kopie des Handelsregisterauszugs, aus welchem der wirtschaftlich Berechtigte hervorgeht. Das Geldwäschegesetz sieht vor, dass der Makler die Kopien bzw. Unterlagen fünf Jahre aufbewahren muss. Als unser Vertragspartner haben Sie auch eine Mitwirkungspflicht nach § 11 Abs. 6 GwG.

**HAFTUNG:** Wir weisen darauf hin, dass die von uns weitergegebenen Objektinformationen, Unterlagen, Pläne etc. vom Verkäufer bzw. Vermieter stammen. Eine Haftung für die Richtigkeit oder Vollständigkeit der Angaben übernehmen wir daher nicht. Es obliegt daher unseren Kunden, die darin enthaltenen Objektinformationen und Angaben auf ihre Richtigkeit hin zu überprüfen. Alle Immobilienangebote sind freibleibend und vorbehaltlich Irrtümer, Zwischenverkauf- und Vermietung oder sonstiger Zwischenverwertung.

**UNSER SERVICE FÜR SIE ALS EIGENTÜMER:**

Planen Sie den Verkauf oder die Vermietung Ihrer Immobilie, so ist es für Sie wichtig, deren Marktwert zu kennen. Lassen Sie kostenfrei und unverbindlich den aktuellen Wert Ihrer Immobilie professionell durch einen unserer Immobilienspezialisten einschätzen. Unser bundesweites und internationales Netzwerk ermöglicht es uns, Verkäufer bzw. Vermieter und Interessenten

bestmöglich zusammenzuführen.

**Objektnummer: 26229001 - 01156 Dresden - Cossebaude**

## Ansprechpartner

Weitere Informationen erhalten Sie über Ihren Ansprechpartner:

Kevin Hassel

---

Meißner Straße 82-84, 01445 Radebeul

Tel.: +49 351 - 89 56 134 0

E-Mail: [radebeul@von-poll.com](mailto:radebeul@von-poll.com)

*Zum Impressum der von Poll Immobilien GmbH*

---

[www.von-poll.com](http://www.von-poll.com)