

Buttikon SZ - Schübelbach, Bezirk March

Raumwunder für die ganze Familie – Reihenhaus mit grosszügigem Grundriss

Objektnummer: CH252468492

IN THE BEST LOCATION FOR YOU



KAUFPREIS: 1.500.000 CHF • WOHNFLÄCHE: ca. 152 m² • ZIMMER: 6.5 • GRUNDSTÜCK: 200 m²

Objektnummer: CH252468492 - 8863 Buttikon SZ - Schübelbach, Bezirk March

- **Auf einen Blick**
- **Die Immobilie**
- **Grundrisse**
- **Ein erster Eindruck**
- **Alles zum Standort**
- **Ansprechpartner**

Objektnummer: CH252468492 - 8863 Buttikon SZ - Schübelbach, Bezirk March

Auf einen Blick

Objektnummer	CH252468492	Kaufpreis	1.500.000 CHF
Wohnfläche	ca. 152 m²	Haus	Reihenhaus
Dachform	Satteldach	Bauweise	Massiv
Zimmer	6.5	Ausstattung	Gäste-WC, Garten/ mitbenutzung
Schlafzimmer	5		
Badezimmer	2		
Baujahr	1981		
Stellplatz	1 x Tiefgarage		

Objektnummer: CH252468492 - 8863 Buttikon SZ - Schübelbach, Bezirk March

Die Immobilie



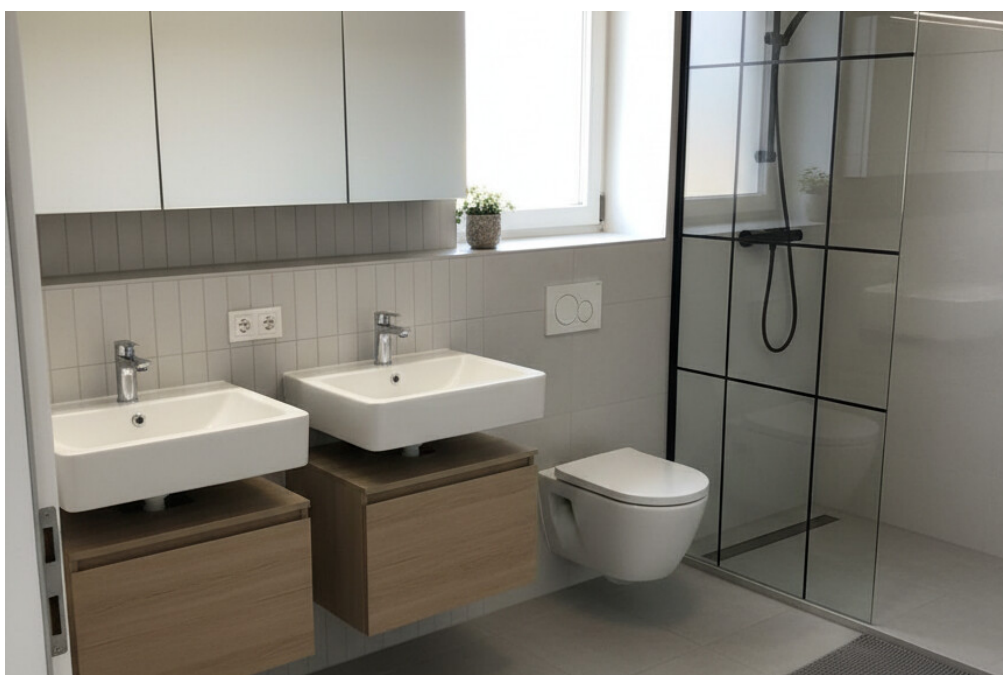
Objektnummer: CH252468492 - 8863 Buttikon SZ - Schübelbach, Bezirk March

Die Immobilie



Objektnummer: CH252468492 - 8863 Buttikon SZ - Schübelbach, Bezirk March

Die Immobilie



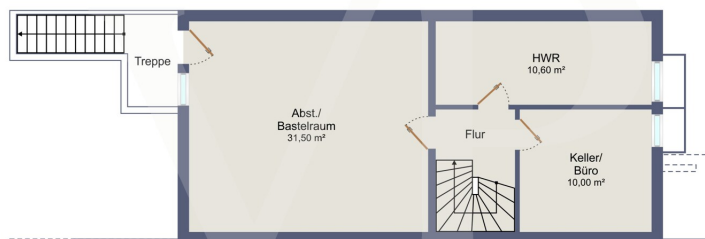
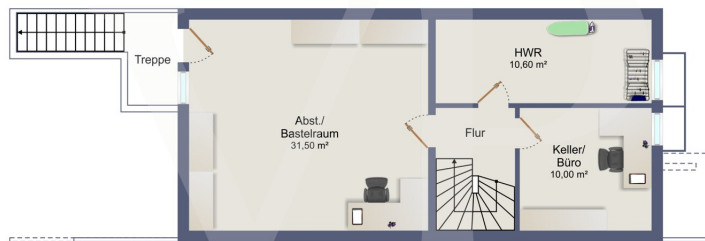
Objektnummer: CH252468492 - 8863 Buttikon SZ - Schübelbach, Bezirk March

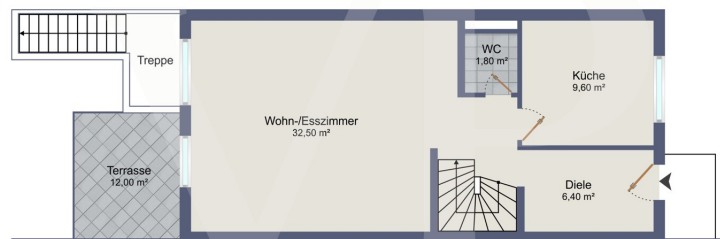
Die Immobilie

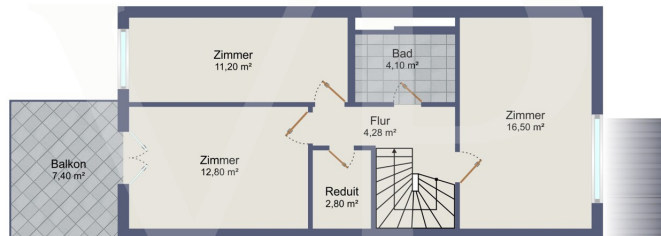


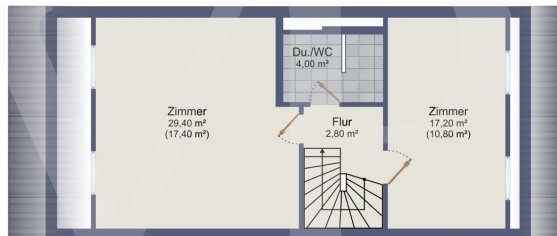
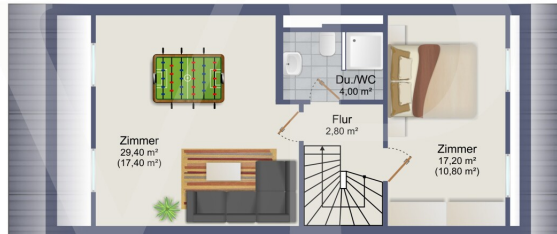
Objektnummer: CH252468492 - 8863 Buttikon SZ - Schübelbach, Bezirk March

Grundrisse









Dieser Grundriss ist nicht massstabsgetreu. Die Unterlagen wurden uns vom Auftraggeber zur Verfügung gestellt. Aus diesem Grund können wir nicht für die Richtigkeit der Angaben garantieren.

Objektnummer: CH252468492 - 8863 Buttikon SZ - Schübelbach, Bezirk March

Ein erster Eindruck

Dieses Reihenmittelhaus (Baujahr 1981) überzeugt als echtes kleines Raumwunder: 6.5 Zimmer, ein grosszügiger, gut geschnittener Grundriss und eine Lage, die Seltenheitswert hat – ruhig gelegen und gleichzeitig zentral. Ideal für Familien, die Platz, Alltagstauglichkeit und ein harmonisches Wohnumfeld schätzen.

Highlights auf einen Blick

Reihenmittelhaus – praktisch, familienfreundlich, effizient nutzbar

6.5 Zimmer mit grosszügigem Schnitt und guter Möblierbarkeit

Ruhige Lage mit gleichzeitig zentraler Anbindung

Baujahr 1981

Elektroheizung

Ein Tiefgaragenstellplatz

Viel Potenzial für individuelle Gestaltung und Modernisierung nach Bedarf

Wohnen & Raumgefühl

Der durchdachte Grundriss schafft eine angenehme Balance zwischen Gemeinschaft und Rückzug. Die Zimmer sind so angeordnet, dass sich der Alltag als Familie unkompliziert organisieren lässt – mit ausreichend Platz für Homeoffice, Gäste oder Hobbyräume.

Technik & Ausstattung

Heizung: Elektro

Solide Bausubstanz (Baujahr 1981) – je nach Anspruch bieten sich punktuelle Erneuerungen/Updates an.

Parkierung

Ein Tiefgaragenstellplatz – komfortabel und wettergeschützt.

Die Bilder sind mit Ki bearbeitet zur besseren Veranschaulichung.

Objektnummer: CH252468492 - 8863 Buttikon SZ - Schübelbach, Bezirk March

Alles zum Standort

Die Liegenschaft liegt ruhig in einem angenehmen Wohnumfeld, bietet jedoch gleichzeitig eine zentrale Erreichbarkeit – ideal für Familien, Pendler und alle, die kurze Wege im Alltag schätzen.

Objektnummer: CH252468492 - 8863 Buttikon SZ - Schübelbach, Bezirk March

Ansprechpartner

Weitere Informationen erhalten Sie über Ihren Ansprechpartner:

Matthias H. Römer

Churerstrasse 21, 8808 Pfäffikon SZ

Tel.: +41 44 211 60 09

E-Mail: schwyz@von-poll.com

Zum Impressum der von Poll Immobilien GmbH

www.von-poll.com