

Lüchow

# Repräsentative Architektenvilla mit imposanter Einliegerwohnung im Wendland

Objektnummer: 25239216\_2



[www.von-poll.com](http://www.von-poll.com)

**KAUFPREIS: 998.000 EUR • WOHNFLÄCHE: ca. 459 m<sup>2</sup> • ZIMMER: 11 • GRUNDSTÜCK: 3.568 m<sup>2</sup>**

**Objektnummer: 25239216\_2 - 29462 Lüchow**

- Auf einen Blick
- Die Immobilie
- Auf einen Blick:  
Energiedaten
- Grundrisse
- Ein erster Eindruck
- Alles zum Standort
- Weitere Informationen
- Ansprechpartner

Objektnummer: 25239216\_2 - 29462 Lüchow

## Auf einen Blick

Objektnummer	25239216_2	Kaufpreis	998.000 EUR
Wohnfläche	ca. 459 m <sup>2</sup>	Haus	Einfamilienhaus
Dachform	Walmdach	Provision	Käuferprovision beträgt 3,57 % (inkl. MwSt.) des beurkundeten Kaufpreises
Zimmer	11		
Schlafzimmer	6		
Badezimmer	6		
Baujahr	2022	Bauweise	Massiv
Stellplatz	2 x Garage	Nutzfläche	ca. 293 m <sup>2</sup>
		Ausstattung	Terrasse, Gäste-WC, Garten/-mitbenutzung, Einbauküche, Balkon

Objektnummer: 25239216\_2 - 29462 Lüchow

## Auf einen Blick: Energiedaten

Heizungsart	Fussbodenheizung	Energieinformationen	BEDARF
Wesentlicher Energieträger	Erdwärme	Endenergiebedarf	5.20 kWh/m <sup>2</sup> a
Energieausweis gültig bis	22.10.2030	Energie-Effizienzklasse	A+
Befeuerung	Erdwärme	Baujahr laut Energieausweis	2022

Objektnummer: 25239216\_2 - 29462 Lüchow

## Die Immobilie



Objektnummer: 25239216\_2 - 29462 Lüchow

## Die Immobilie



Objektnummer: 25239216\_2 - 29462 Lüchow

## Die Immobilie



Objektnummer: 25239216\_2 - 29462 Lüchow

## Die Immobilie



Objektnummer: 25239216\_2 - 29462 Lüchow

## Die Immobilie



Objektnummer: 25239216\_2 - 29462 Lüchow

## Die Immobilie



Objektnummer: 25239216\_2 - 29462 Lüchow

## Die Immobilie



Objektnummer: 25239216\_2 - 29462 Lüchow

## Die Immobilie



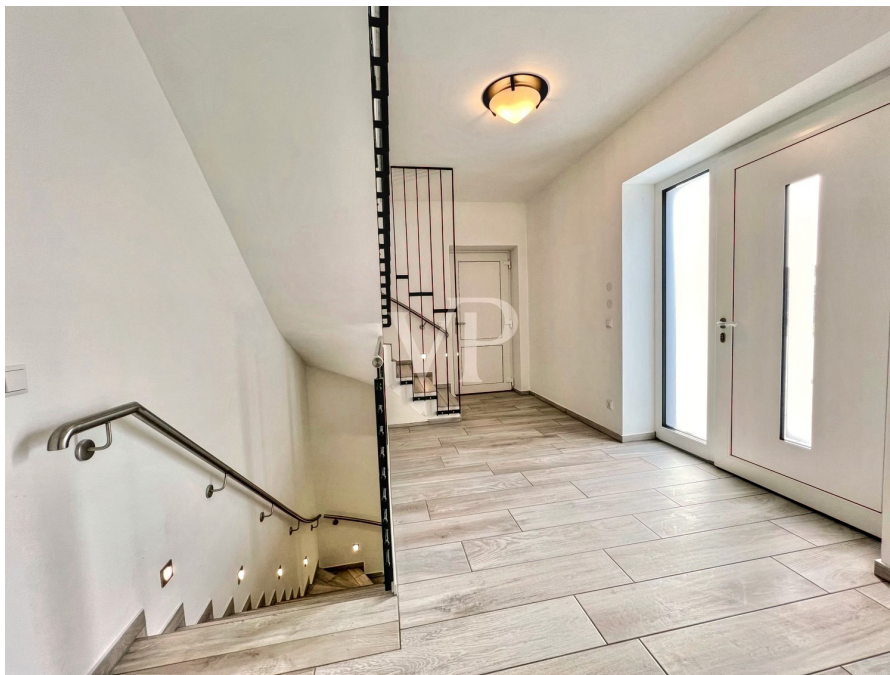
Objektnummer: 25239216\_2 - 29462 Lüchow

## Die Immobilie



Objektnummer: 25239216\_2 - 29462 Lüchow

## Die Immobilie



Objektnummer: 25239216\_2 - 29462 Lüchow

## Die Immobilie



Objektnummer: 25239216\_2 - 29462 Lüchow

## Die Immobilie



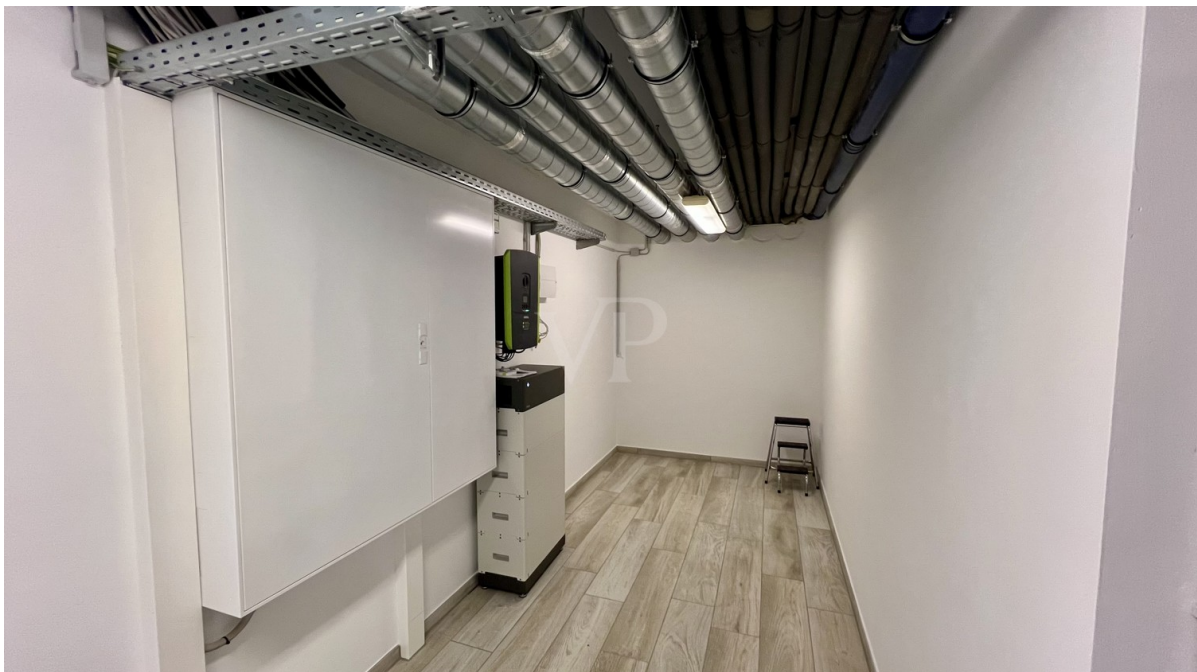
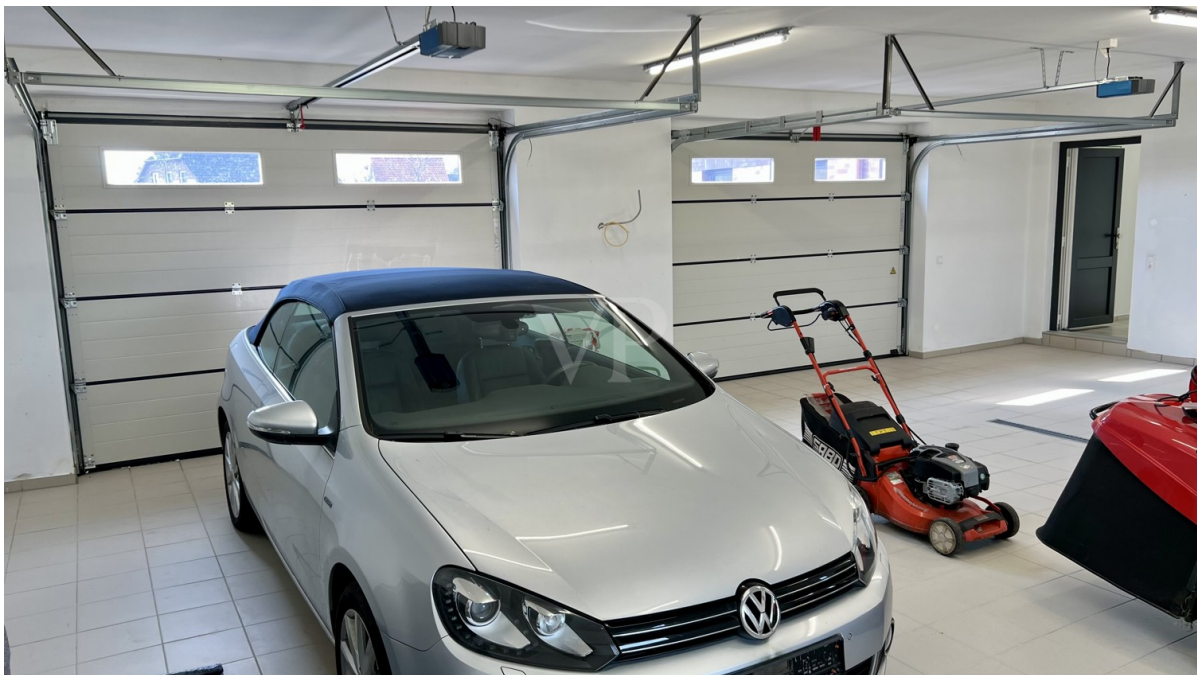
Objektnummer: 25239216\_2 - 29462 Lüchow

## Die Immobilie



Objektnummer: 25239216\_2 - 29462 Lüchow

## Die Immobilie



Objektnummer: 25239216\_2 - 29462 Lüchow

## Die Immobilie



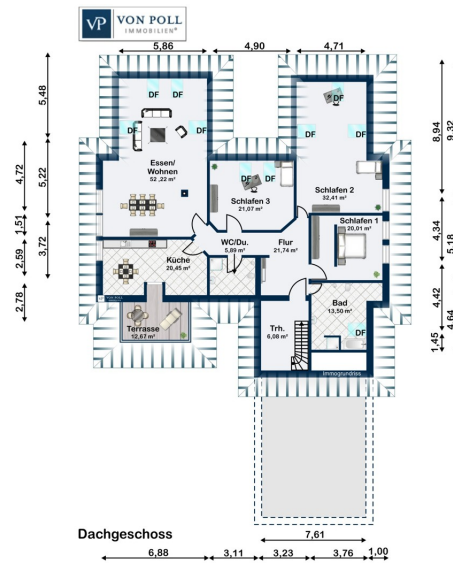
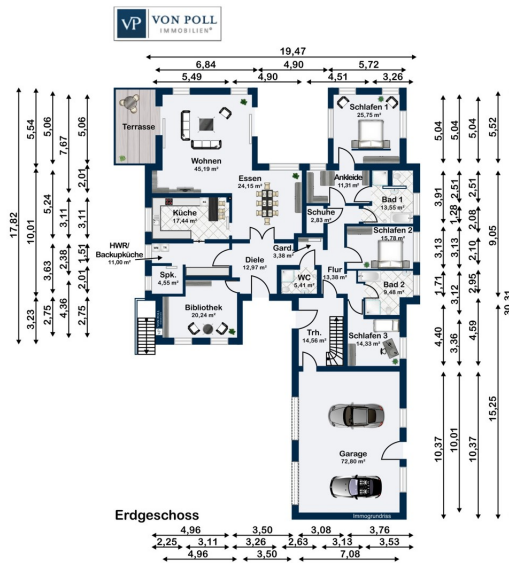
Objektnummer: 25239216\_2 - 29462 Lüchow

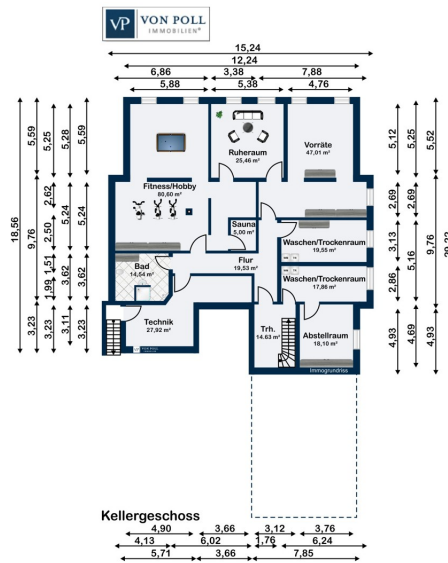
## Die Immobilie



Objektnummer: 25239216\_2 - 29462 Lüchow

# Grundrisse





Dieser Grundriss ist nicht massstabsgetreu. Die Unterlagen wurden uns vom Auftraggeber zur Verfügung gestellt. Aus diesem Grund können wir nicht für die Richtigkeit der Angaben garantieren.

**Objektnummer: 25239216\_2 - 29462 Lüchow**

## Ein erster Eindruck

Willkommen in der exklusiven Architektenvilla im Wendland, einem herausragenden Beispiel für luxuriöses Wohnen im neuwertigen Zustand. Dieses repräsentative Einfamilienhaus bietet auf einer Wohnfläche von ca. 459 m<sup>2</sup> ausreichend Raum für individuelle Gestaltung und komfortables Wohnen. Das großzügige Grundstück umfasst ca. 3568 m<sup>2</sup> und eröffnet vielseitige Nutzungsmöglichkeiten für Gartenliebhaber und Familien. Die Villa erstreckt sich über zwei Etagen und bietet insgesamt elf geräumige Zimmer mit hochwertiger Ausstattung, die mit Klarheit und schlichter Eleganz gestaltet sind.

Im Mittelpunkt des Hauses steht der beeindruckende, lichtdurchflutete Wohn-Essbereich, der durch großzügige Fensterflächen einen herrlichen Ausblick in die Umgebung gewährt. Die großzügig geschnittenen Räume schaffen ein harmonisches Raumgefühl, das durch die hochwertigen, einheitlich gewählten Materialien unterstrichen wird. Eine moderne Fußbodenheizung, die sich durch das gesamte Haus und das Kellergeschoss zieht, sorgt für angenehme Wärme.

Die Immobilie verfügt über eine Vielzahl technischer Highlights, die den Wohnkomfort steigern. Dazu zählen unter anderem eine hochmoderne PV-Anlage mit Batteriespeicher sowie eine Wärmepumpe mit kontrollierter Be- und Entlüftung. Sicherheitsaspekte wurden ebenfalls berücksichtigt, wie die Ausstattung mit elektrischen Rollläden, dreifachverglasten Fenstern und einer Alarmanlage. Ein elektrisches Einfahrtstor ergänzt die Sicherheitsmaßnahmen.

Besonderes Augenmerk wurde auf individuelle, exklusive Lebensbereiche gelegt. So gibt es allein im 293 m<sup>2</sup> großen Untergeschoss Räumlichkeiten, die z.B. für ein Heimkino, einen luxuriösen Wellnessbereich und eine komfortable Sauna ausgelegt sind. Die Hauptterrasse sowie die weitere Terrasse, die direkt an das Schlafzimmer

anschließt, laden zu entspannten Stunden im Freien ein. Des Weiteren bietet ein Balkon der Einliegerwohnung zusätzliche Rückzugsmöglichkeiten.

Die beeindruckende Einliegerwohnung im Haus mit einer Größe von 193 m<sup>2</sup> ist vielfältig nutzbar und bietet sich beispielsweise für Mehrgenerationswohnen oder als privater Firmensitz an. Sie ist über einen separaten Eingang erreichbar und bietet damit maximale Flexibilität.

Eine gepflegte Gartenanlage, die sich leicht individuell gestalten lässt, umgibt das Haus. Dank pflegeleichter Strukturen ist sie ideal für Menschen, die Wert auf ein ansprechendes Äußeres mit wenig Aufwand legen. Abgerundet wird das exklusive Angebot durch eine geräumige Doppelgarage mit elektrischen Toren für Automobilliebhaber.

Das Objekt entspricht den Standards eines KfW-Effizienzhauses 40+ und gewährleistet somit zukunftsweisendes, energieeffizientes Wohnen. Die Immobilie wurde so konzipiert, dass alle Vorzüge eines zeitgemäßen Energiemanagements umgesetzt sind. Die gelungene Kombination einer herausragenden technischen Ausstattung mit einer ansprechenden Architektur macht diese Immobilie zu einem äußerst attraktiven Angebot auf dem Immobilienmarkt.

Eine Besichtigung lohnt sich, um die Vorzüge und das Potenzial dieser Immobilie vollständig zu erfassen. Wir laden Sie herzlich ein, das Anwesen persönlich kennenzulernen und sich vom exklusiven Wohnangebot zu überzeugen.

**Objektnummer: 25239216\_2 - 29462 Lüchow**

## Alles zum Standort

Das Wendland, eine malerische Region im Nordosten Niedersachsens, zeichnet sich durch seine einzigartige Landschaft, charmante Dörfer und eine hohe Lebensqualität aus. Eingebettet zwischen der Elbe und der Lüneburger Heide, bietet das Wendland eine harmonische Verbindung aus Natur und Kultur. Die sanften Hügel, weitläufigen Felder und dichten Wälder laden zu zahlreichen Freizeitaktivitäten wie Wandern, Radfahren und Reiten ein.

Die Städte Hamburg und Berlin sind von hier aus gut zu erreichen und ermöglichen sowohl geschäftliche als auch kulturelle Unternehmungen in den Metropolen. Hamburg, die pulsierende Hansestadt, ist in etwa 1,5 bis 2 Stunden mit dem Auto oder der Bahn erreichbar. Hier erwarten Sie vielfältige Einkaufsmöglichkeiten, ein reichhaltiges Kulturangebot und zahlreiche Freizeitaktivitäten am Wasser.

Berlin, die Hauptstadt Deutschlands, ist ebenfalls in rund 2 bis 2,5 Stunden erreichbar. Die Stadt bietet eine einzigartige Mischung aus Geschichte, Kunst und modernem Leben. Ob Museen, Theater, Restaurants oder Veranstaltungen – Berlin hat für jeden etwas zu bieten.

Lüchow, als zentrale Stadt des Wendlands, bietet eine hervorragende Infrastruktur. Hier finden Sie alle notwendigen Einrichtungen des täglichen Bedarfs, darunter Einkaufsmöglichkeiten, Schulen, Ärzte und Freizeitangebote. Die Stadt ist zudem ein wichtiger Verkehrsknotenpunkt, der eine gute Anbindung an die umliegenden Städte und Regionen gewährleistet.

Die ruhige und naturnahe Lage inmitten des Wendlands, kombiniert mit der Nähe zu Lüchow, macht diese Region besonders attraktiv für Familien, Naturliebhaber und Menschen, die eine Auszeit vom hektischen Stadtleben suchen.

**Objektnummer: 25239216\_2 - 29462 Lüchow**

## Weitere Informationen

Es liegt ein Energiebedarfsausweis vor.

Dieser ist gültig bis 22.10.2030.

Endenergiebedarf beträgt 5.20 kwh/(m<sup>2</sup>\*a).

Wesentlicher Energieträger der Heizung ist Erdwärme.

Das Baujahr des Objekts lt. Energieausweis ist 2022.

Die Energieeffizienzklasse ist A+.

**GELDWÄSCHE:** Als Immobilienmaklerunternehmen ist die von Poll Immobilien GmbH nach § 2 Abs. 1 Nr. 14 und § 11 Abs. 1, 2 Geldwäschegesetz (GwG) dazu verpflichtet, bei der Begründung einer Geschäftsbeziehung die Identität des Vertragspartners festzustellen und zu überprüfen, bzw. sobald ein ernsthaftes Interesse an der Durchführung des Immobilienkaufvertrages besteht. Hierzu ist es erforderlich, dass wir nach § 11 Abs. 4 GwG die relevanten Daten Ihres Personalausweises festhalten (wenn Sie als natürliche Person handeln) – beispielsweise mittels einer Kopie. Bei einer juristischen Person benötigen wir eine Kopie des Handelsregisterauszugs, aus welchem der wirtschaftlich Berechtigte hervorgeht. Das Geldwäschegesetz sieht vor, dass der Makler die Kopien bzw. Unterlagen fünf Jahre aufbewahren muss. Als unser Vertragspartner haben Sie auch eine Mitwirkungspflicht nach § 11 Abs. 6 GwG.

**HAFTUNG:** Wir weisen darauf hin, dass die von uns weitergegebenen Objektinformationen, Unterlagen, Pläne etc. vom Verkäufer bzw. Vermieter stammen. Eine Haftung für die Richtigkeit oder Vollständigkeit der Angaben übernehmen wir daher nicht. Es obliegt daher unseren Kunden, die darin enthaltenen Objektinformationen und Angaben auf ihre Richtigkeit hin zu überprüfen. Alle Immobilienangebote sind freibleibend und vorbehaltlich Irrtümer, Zwischenverkauf- und Vermietung oder sonstiger Zwischenverwertung.

#### UNSER SERVICE FÜR SIE ALS EIGENTÜMER:

Planen Sie den Verkauf oder die Vermietung Ihrer Immobilie, so ist es für Sie wichtig, deren Marktwert zu kennen. Lassen Sie kostenfrei und unverbindlich den aktuellen Wert Ihrer Immobilie professionell durch einen unserer Immobilienspezialisten einschätzen. Unser bundesweites und internationales Netzwerk ermöglicht es uns, Verkäufer bzw. Vermieter und Interessenten bestmöglich zusammenzuführen.

**Objektnummer: 25239216\_2 - 29462 Lüchow**

## Ansprechpartner

Weitere Informationen erhalten Sie über Ihren Ansprechpartner:

Maik Röper

---

Veerßer Straße 26, 29525 Uelzen

Tel.: +49 581 - 38 96 430 0

E-Mail: [uelzen@von-poll.com](mailto:uelzen@von-poll.com)

*Zum Impressum der von Poll Immobilien GmbH*

---

[www.von-poll.com](http://www.von-poll.com)