

Eltville am Rhein - Martinsthal

# Lichtdurchflutete, geräumige Büroräume im 1.OG mit direkter Autobahnanbindung in Eltville- Martinsthal

Objektnummer: 25072010



[www.von-poll.com](http://www.von-poll.com)

**MIETPREIS: 2.130 EUR • ZIMMER: 6**

**Objektnummer: 25072010 - 65344 Eltville am Rhein - Martinsthal**

- Auf einen Blick**
- Die Immobilie**
- Auf einen Blick: Energiedaten**
- Grundrisse**
- Ein erster Eindruck**
- Ausstattung und Details**
- Alles zum Standort**
- Weitere Informationen**
- Ansprechpartner**

**Objektnummer: 25072010 - 65344 Eltville am Rhein - Martinthal**

## Auf einen Blick

|               |                                      |                    |   |
|---------------|--------------------------------------|--------------------|---|
| Objektnummer  | <b>25072010</b>                      | Mietpreis          | <b>2.130 EUR</b>  |
| Dachform      | <b>Satteldach</b>                    | Nebenkosten        | <b>320 EUR</b>  |
| Bezugsfrei ab | <b>14.04.2026</b>                    | Provision          | <b>2,38-fache der Nettomonatsmiete inkl. gesetzl. MwSt.</b> |
| Etage         | <b>1</b>                             | Gesamtfläche       | <b>ca. 202 m<sup>2</sup></b>                                |
| Zimmer        | <b>6</b>                             | Bauweise           | <b>Massiv</b>   |
| Baujahr       | <b>1998</b>                          | Gewerbefläche      | <b>ca. 202 m<sup>2</sup></b>                                |
| Stellplatz    | <b>7 x Freiplatz, 30 EUR (Miete)</b> | Vermietbare Fläche | <b>ca. 202 m<sup>2</sup></b>                                |

Objektnummer: 25072010 - 65344 Eltville am Rhein - Martinsthal

## Auf einen Blick: Energiedaten

|                               |                   |                                |               |
|-------------------------------|-------------------|--------------------------------|---------------|
| Wesentlicher<br>Energieträger | <b>Gas</b>        | Energieinformationen           | <b>BEDARF</b> |
| Energieausweis<br>gültig bis  | <b>13.08.2027</b> | Baujahr laut<br>Energieausweis | <b>1998</b>   |

Objektnummer: 25072010 - 65344 Eltville am Rhein - Martinthal

## Die Immobilie



Objektnummer: 25072010 - 65344 Eltville am Rhein - Martinsthal

## Die Immobilie



Objektnummer: 25072010 - 65344 Eltville am Rhein - Martinthal

## Die Immobilie



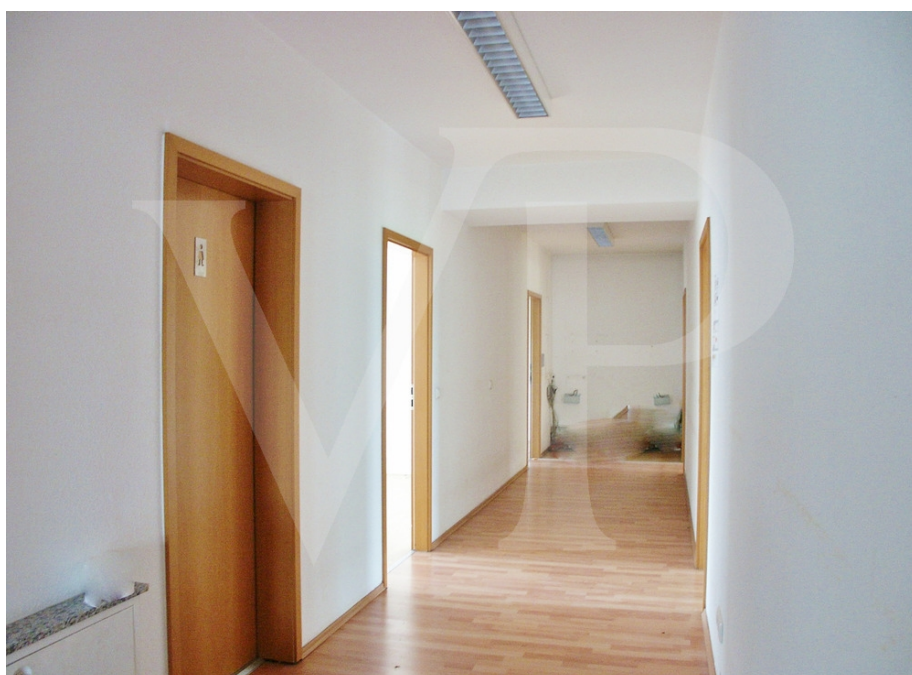
Objektnummer: 25072010 - 65344 Eltville am Rhein - Martinsthal

## Die Immobilie



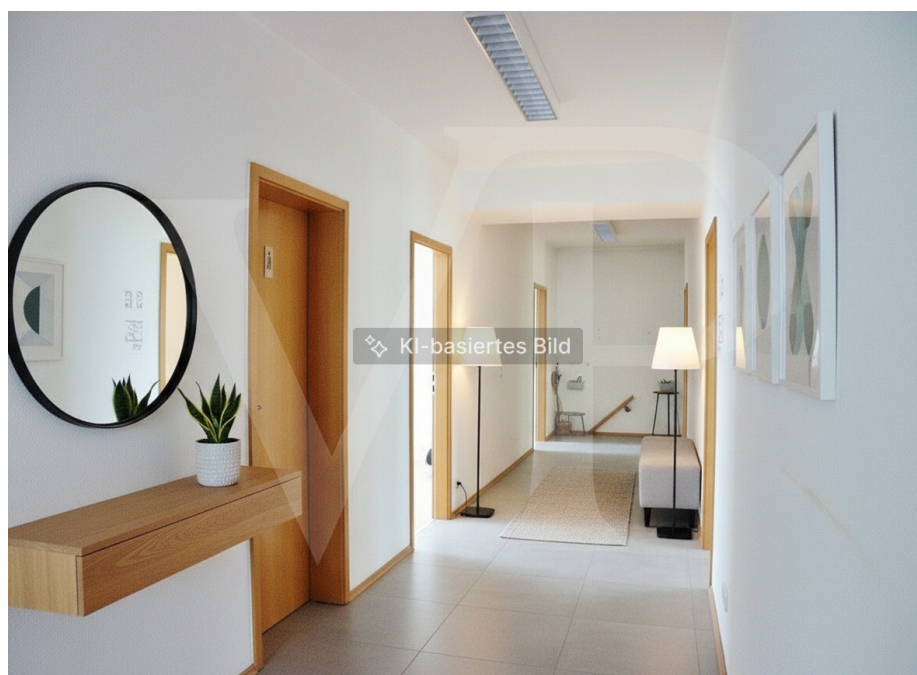
Objektnummer: 25072010 - 65344 Eltville am Rhein - Martinsthal

## Die Immobilie



Objektnummer: 25072010 - 65344 Eltville am Rhein - Martinsthal

## Die Immobilie



Objektnummer: 25072010 - 65344 Eltville am Rhein - Martinthal

## Die Immobilie



Objektnummer: 25072010 - 65344 Eltville am Rhein - Martinsthal

## Die Immobilie



Objektnummer: 25072010 - 65344 Eltville am Rhein - Martinsthal

## Grundrisse



Dieser Grundriss ist nicht massstabsgetreu. Die Unterlagen wurden uns vom Auftraggeber zur Verfügung gestellt. Aus diesem Grund können wir nicht für die Richtigkeit der Angaben garantieren.

**Objektnummer: 25072010 - 65344 Eltville am Rhein - Martinsthal**

## **Ein erster Eindruck**

**Helle, moderne Büroräume in einem gepflegten Bürogebäude in zentraler Lage mit guter Autobahnanbindung in Eltville-Martinthal zu vermieten.**

**Die Einheit besteht aus 6 geräumigen, hellen Büroräumen im 1. OG mit großen Fensterfronten, ausreichend Steckdosen und Netzwerksteckern.**

**Alle Räume sind verkabelt und ein schnelles Internet bietet eine komfortable Arbeitsatmosphäre.**

**Eine praktische Tageslicht -Teeküche mit Einbaugeräten sowie 2 Damen und 2 Herren Toiletten runden diese Büroeinheit ab.**

**Der atemberaubende Blick aus den Fenstern ins Grüne und in die Weinberge unterstützt das kreative Arbeiten.**

**Die zentrale Lage mit direktem Autobahnanschluss an die A66 und die B42 bringt Sie und Ihre Kunden schnell zusammen.**

**Zum Frankfurter Flughafen sind es ca. 40 Minuten, nach Wiesbaden fahren Sie ca. 15 Minuten und das Rheinufer in Eltville erreichen Sie in ca. 5 Minuten.**

**Zur Mieteinheit gehören 5-7 PKW-Stellplätze, die auf Wunsch dazu gemietet werden können. (30,- € / Stellplatz).**

**Die monatl. Kaltmiete beträgt: € 2.130,- (zzgl. MwSt.: € 407,70,-)**

**Die monatl. Nebenkosten (einschl. Heizung) betragen: € 320,- (zzgl. MwSt.: € 60,80,-)**

**Die monatl. Brutto-Miete (einschl.NK) beträgt € 2.918,50 + Parkplatzgebühren**

**Es handelt sich bei den NK um eine Pauschale, wobei die Heizungs- und Wasserkosten nach Verbrauch abgerechnet werden. (in der Pauschale enthalten).**

**Eine Vorsteuerabzugsberechtigung des Mieters muss gegeben sein.**

**Die Büroräume sind ab 01.04.2026 zu vermieten, oder nach Absprache.**

**Haben wir Ihr Interesse geweckt?**

**Wir freuen uns auf Ihren Anruf!**

**Objektnummer: 25072010 - 65344 Eltville am Rhein - Martinthal**

## **Ausstattung und Details**

### **1. OBERGESCHOSS:**

- **Helle Räume**
- **Leichte Trennwände**
- **Einbauküche mit Spülmaschine**
- **Laminatboden**
- **Fußbodenheizung**
- **Elektrische Rollläden**
- **Sprechanlage mit Türöffner**
- **Alle Räume ausreichend verkabelt**
- **Schnelles Internet (100 MGB VDSL)**
- **Netzwerkstecker**
- **Zentrale Lage**
- **Schneller Autobahnanschluss**
- **Parkplätze vor dem Haus á € 30,- / Monat**

**Objektnummer: 25072010 - 65344 Eltville am Rhein - Martinsthal**

## **Alles zum Standort**

**Das Objekt befindet sich in Eltville-Martinsthal in einem eingeführten Gewerbegebiet mit direktem Autobahnanschluß.**

**Eine Bushaltestelle ist zu Fuß in 5 Minuten zu erreichen.**

**Sehr gute Anbindung an die A66 bzw. an die B42.**

**Nach Eltville Stadtmitte sind es ca. 5 Minuten mit dem Auto,**

**Wiesbaden erreichen Sie in ca. 15 Minuten und den Flughafen Frankfurt in ca. 40 Minuten.**

**Objektnummer: 25072010 - 65344 Eltville am Rhein - Martinthal**

## **Weitere Informationen**

**HAFTUNG:** Wir weisen darauf hin, dass die von uns weitergegebenen Objektinformationen, Unterlagen, Pläne etc. vom Verkäufer bzw. Vermieter stammen. Eine Haftung für die Richtigkeit oder Vollständigkeit der Angaben übernehmen wir daher nicht. Es obliegt daher unseren Kunden, die darin enthaltenen Objektinformationen und Angaben auf ihre Richtigkeit hin zu überprüfen. Alle Immobilienangebote sind freibleibend und vorbehaltlich Irrtümer, Zwischenverkauf- und Vermietung oder sonstiger Zwischenverwertung.

**UNSER SERVICE FÜR SIE ALS EIGENTÜMER:**

Planen Sie den Verkauf oder die Vermietung Ihrer Immobilie, so ist es für Sie wichtig, deren Marktwert zu kennen. Lassen Sie kostenfrei und unverbindlich den aktuellen Wert Ihrer Immobilie professionell durch einen unserer Immobilienspezialisten einschätzen. Unser bundesweites und internationales Netzwerk ermöglicht es uns, Verkäufer bzw. Vermieter und Interessenten bestmöglich zusammenzuführen.

**Objektnummer: 25072010 - 65344 Eltville am Rhein - Martinthal**

## **Ansprechpartner**

**Weitere Informationen erhalten Sie über Ihren Ansprechpartner:**

**Katharina Lichtenberg-Weck**

---

**Rheingauer Straße 38, 65343 Eltville**

**Tel.: +49 6123 - 79 317 0**

**E-Mail: [rheingau@von-poll.com](mailto:rheingau@von-poll.com)**

*Zum Impressum der von Poll Immobilien GmbH*

---

**[www.von-poll.com](http://www.von-poll.com)**