

Oranienburg / Schmachtenhagen

# Hochwertige Stadtvilla mit Passivhausqualität in Bestlage – Energieklasse A+, natürliche Materialien

Objektnummer: 26476006



KAUFPREIS: 1.180.000 EUR • WOHNFLÄCHE: ca. 155,52 m<sup>2</sup> • ZIMMER: 5 • GRUNDSTÜCK: 1.093 m<sup>2</sup>

**Objektnummer: 26476006 - 16515 Oranienburg / Schmachtenhagen**

- Auf einen Blick**
- Die Immobilie**
- Auf einen Blick: Energiedaten**
- Grundrisse**
- Ein erster Eindruck**
- Ausstattung und Details**
- Alles zum Standort**
- Ansprechpartner**

Objektnummer: 26476006 - 16515 Oranienburg / Schmachtenhagen

## Auf einen Blick

Objektnummer	26476006	Kaufpreis	1.180.000 EUR
Wohnfläche	ca. 155,52 m <sup>2</sup>	Haus	Einfamilienhaus
Dachform	Satteldach	Provision	Käuferprovision beträgt 3,57 % (inkl. MwSt.) des beurkundeten Kaufpreises
Zimmer	5	Bauweise	Massiv
Badezimmer	2	Nutzfläche	ca. 226 m <sup>2</sup>
Baujahr	2017	Ausstattung	Terrasse, Gäste-WC, Sauna, Kamin, Garten/-mitbenutzung, Einbauküche
Stellplatz	2 x Freiplatz, 1 x Garage		

Objektnummer: 26476006 - 16515 Oranienburg / Schmachtenhagen

## Auf einen Blick: Energiedaten

Wesentlicher Energieträger	Strom	Energieinformationen	<b>BEDARF</b>
Energieausweis gültig bis	12.04.2028	Endenergiebedarf	6.00 kWh/m <sup>2</sup> a
Befuerung	Luft/Wasser-Wärmepumpe	Energie-Effizienzklasse	A+
		Baujahr laut Energieausweis	2016

Objektnummer: 26476006 - 16515 Oranienburg / Schmachtenhagen

## Die Immobilie



Objektnummer: 26476006 - 16515 Oranienburg / Schmachtenhagen

## Die Immobilie



Objektnummer: 26476006 - 16515 Oranienburg / Schmachtenhagen

## Die Immobilie



Objektnummer: 26476006 - 16515 Oranienburg / Schmachtenhagen

## Die Immobilie



Objektnummer: 26476006 - 16515 Oranienburg / Schmachtenhagen

## Die Immobilie



Objektnummer: 26476006 - 16515 Oranienburg / Schmachtenhagen

## Die Immobilie



Objektnummer: 26476006 - 16515 Oranienburg / Schmachtenhagen

## Die Immobilie



Objektnummer: 26476006 - 16515 Oranienburg / Schmachtenhagen

## Die Immobilie



Objektnummer: 26476006 - 16515 Oranienburg / Schmachtenhagen

## Die Immobilie



Objektnummer: 26476006 - 16515 Oranienburg / Schmachtenhagen

## Die Immobilie



Objektnummer: 26476006 - 16515 Oranienburg / Schmachtenhagen

## Die Immobilie



Objektnummer: 26476006 - 16515 Oranienburg / Schmachtenhagen

## Die Immobilie



Objektnummer: 26476006 - 16515 Oranienburg / Schmachtenhagen

## Die Immobilie



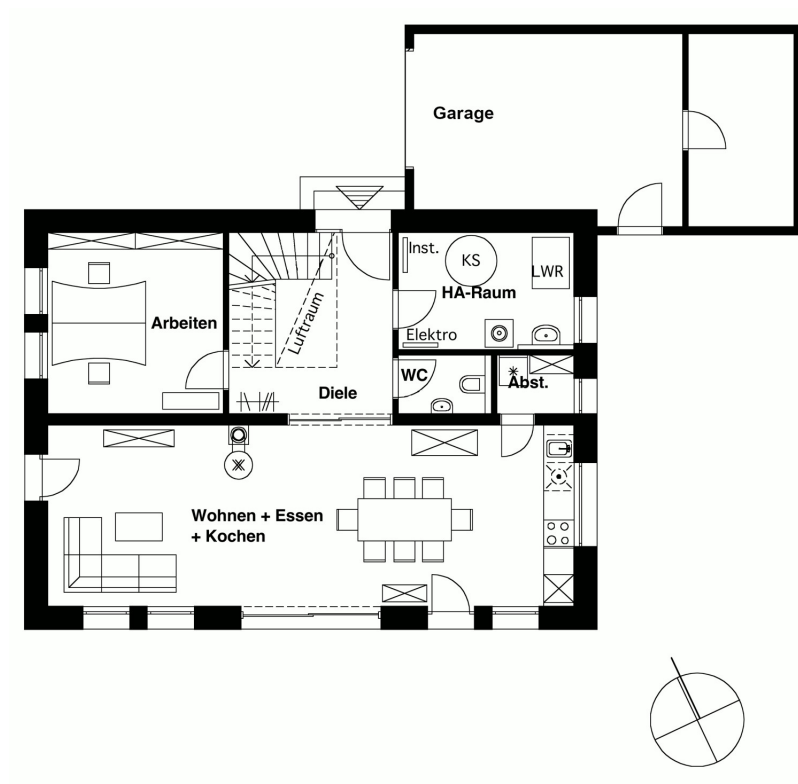
Objektnummer: 26476006 - 16515 Oranienburg / Schmachtenhagen

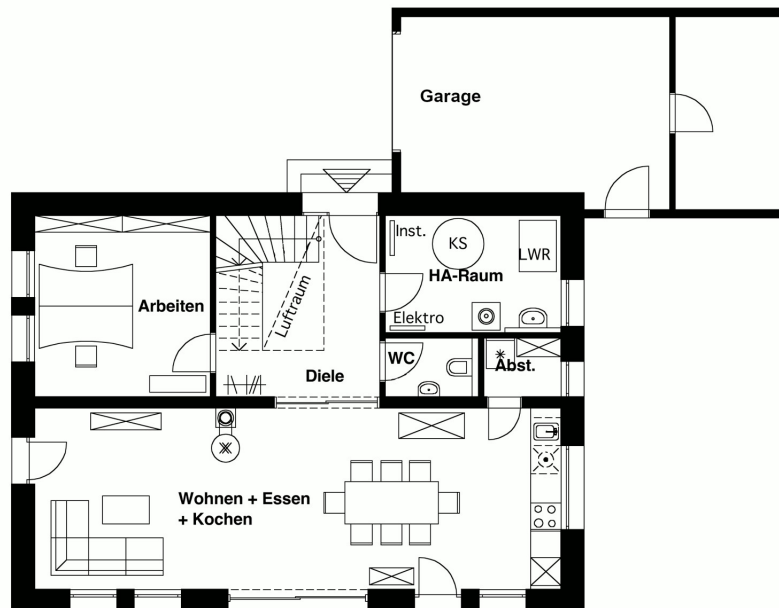
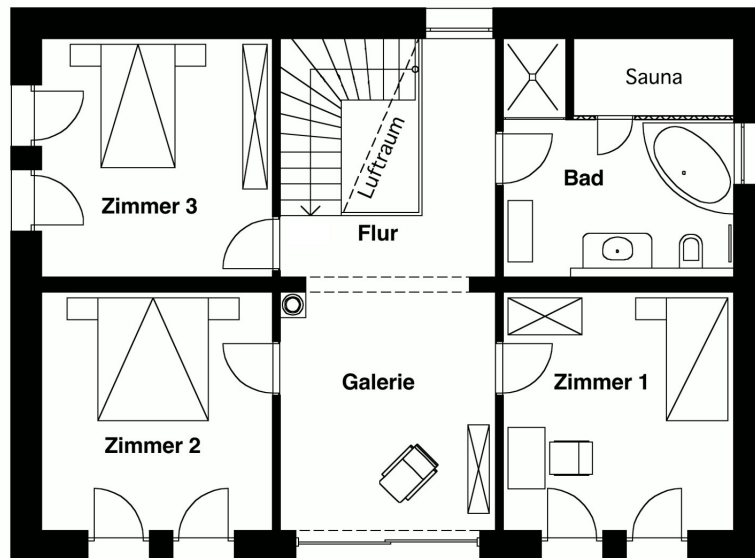
## Die Immobilie

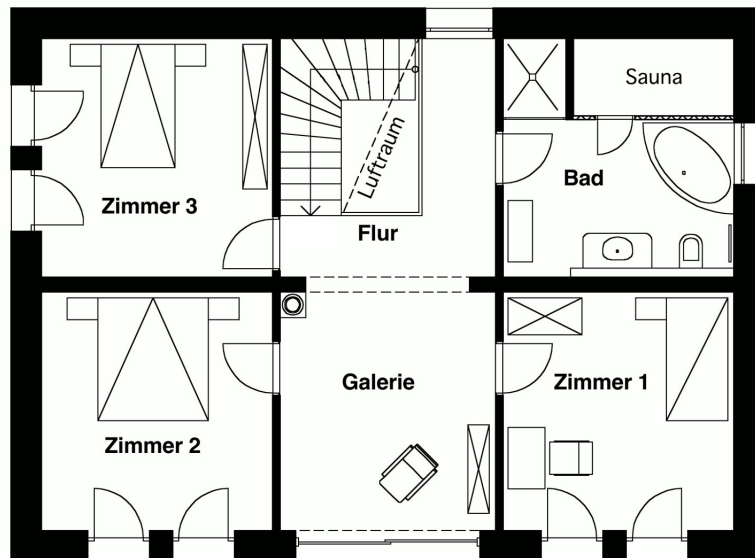


Objektnummer: 26476006 - 16515 Oranienburg / Schmachtenhagen

## Grundrisse







Dieser Grundriss ist nicht massstabsgetreu. Die Unterlagen wurden uns vom Auftraggeber zur Verfügung gestellt. Aus diesem Grund können wir nicht für die Richtigkeit der Angaben garantieren.

**Objektnummer: 26476006 - 16515 Oranienburg / Schmachtenhagen**

## Ein erster Eindruck

Dieses Haus ist durch und durch als nachhaltiges Gebäude konzipiert. Das bedeutet zunächst natürlich, dass es als Passivhaus konzipiert ist. Doch nicht nur Kennwerte sind ausschlaggebend, der Mensch steht hier im Vordergrund, der sich in einer behaglichen, gesunden Umgebung entfalten kann.

Das Objekt zeichnet sich durch ein sorgfältig abgestimmtes Zusammenspiel von Form, Ausrichtung und Fensterflächen aus. Das Ergebnis sind überall großzügige, lichtdurchflutete Räume mit hohen Decken. Bereits beim Eintreten ist man überwältigt: Die Galerie im Obergeschoss öffnet sich zum Eingangsbereich, der zum Wohnzimmer hin durch eine große, elegante Stahlglaswand abgetrennt ist. Die Wirkung des Raums muss man selbst erleben.

Alle Wohnräume sind mit Lehmputz versehen. Zusammen mit der kontrollierten Wohnraumlüftung mit Enthalpietausch sorgt das für frische, angenehme Luft zu jeder Jahreszeit, selbst nach dem Aufwachen im Winter bei geschlossenem Fenster. Konsequenterweise sind alle Holzböden nur geölt und die Wände ausschließlich mit Naturfarben gestrichen. Im Schlafzimmer findet sich sogar unbehandelter Lehmputz, der diesem Raum eine ganz besondere Aura verleiht.

Wo es sinnvoll ist, insbesondere auch in der offenen Galerie, sind Holzparkettböden verlegt. Die übrigen Bodenflächen wurden mit sorgfältig ausgewählten Fliesen gestaltet, die Ästhetik und zeitlose Eleganz vereinen. Die perfekt in das Gebäude integrierte bulthaup-Küche unterstreicht den höchsten Anspruch an Material und Design. Eine besondere Note setzt die Sauna im Bad des Obergeschosses.

Wegweisend ist das Konzept für Energie, Warmwasser und Heizung. Ein großer, moderner Schichtenspeicher mit Wasser im Hausanschlussraum bildet das Herz der Anlage. Warmwasser wird hier frisch über einen Wärmetauscher im Speicher erzeugt. Die Beheizung erfolgt über eine effiziente Luft-Wasser-Wärmepumpe, die ihren Strom auch aus der Photovoltaikanlage beziehen kann; ein Batteriespeicher optimiert die Eigenversorgung zusätzlich. Das Besondere an der Anlage ist aber der schöne Kaminofen im Wohnzimmer: Er ist wasserführend und auch ohne Wärmepumpe in der Lage, das ganze Haus mit Warmwasser und Wärme zu versorgen.

Abgerundet wird das Ensemble durch ein großzügiges, grünes Grundstück, das vom Wohnzimmer aus über die Südterrasse erreichbar ist. Neben einer Garage wurde der historische Altbestand, ein kleines Häuschen, liebevoll als Werkstatt integriert. Die

**Umgebung ist geprägt von Ruhe, Natur und Grün.**

**Die Eigentümerin ist in Architektur mit besonderem Schwerpunkt Nachhaltigkeit ausgebildet; sie hat das Haus zum Selberwohnen entworfen und auch mehrere Jahre genutzt. Ein Umzug ins Ausland macht es nun möglich, dieses Objekt zu erwerben.**

**Objektnummer: 26476006 - 16515 Oranienburg / Schmachtenhagen**

## **Ausstattung und Details**

### **Energiestandard & Gebäudehülle**

- KfW-Effizienzhaus 40 Plus (deutlich übererfüllt)
- Endenergiebedarf 6 kWh/m<sup>2</sup>a, Energieausweis Klasse A+,
- Blower-Door-Test: mehr als doppelt so gut wie der Grenzwert für Passivhäuser
- Monolithisches Mauerwerk Poroton (Wienerberger), kein Wärmedämmverbundsystem; Ziegel als atmendes Material
- Holzfenster mit Dreifachverglasung
- Nachhaltige Detailplanung mit Fokus auf lange Haltbarkeit sowie Wiederverwendbarkeit und Entsorgung

### **Haustechnik & Energie**

- Luft-Wasser-Wärmepumpe Kermi x-change dynamic 8AW
- Moderner Schichtenspeicher mit Frischwassertechnik
- Fußbodenheizung mit Einzelraumregelung in allen Wohnräumen
- Kontrollierte Wohnraumlüftung Zehnder Comfoair Q350TR mit Enthalpietausch (Wärme- und Feuchterückgewinnung)
- Wasserführender Kaminofen Olsberg Tolima Aqua II Compact, 10 kW Heizleistung
- Photovoltaikanlage 5,4 kWp
- Batteriespeicher SolarWorld SunPac LiOn 6, Kapazität 6 kWh

### **Innenausbau & Materialien**

- Einbauküche bulthaup b1, Alpinweiß, maßgefertigt
- Handwerklich gefertigte Stahl-Glas-Trennwand im Industriedesign
- Selbsttragende Holz-Wangentreppe aus Esche
- Lehmputz in allen Wohnräumen; im Schlafzimmer unbehandelt
- Naturfarben Kreidezeit und Auro
- Holzpflege mit Woca- und Osmo-Ölen
- Parkett Eiche, geölt (EG); Parkett Esche (OG); alle Raumübergänge schwellenfrei
- Sauna aus nordischer Fichte mit Abachiholz-Innenausbau, Ausführung „Exklusiv“
- Gäste-WC (EG)

### **Außenbereich**

- Garage und Werkstatt mit Drehstromanschluss
- Werkstattgebäude aus historischem Altbestand
- Spielhaus
- Terrasse in Südausrichtung
- Garten mit Obstbäumen und Hochbeeten
- Brunnen für Gartenwasser
- Grundstück 1.094 m<sup>2</sup>

**Objektnummer: 26476006 - 16515 Oranienburg / Schmachtenhagen**

## **Alles zum Standort**

Schmachtenhagen liegt als Ortsteil von Oranienburg rund 25 Kilometer nördlich von Berlin. Nah genug für eine entspannte Pendelstrecke, weit genug für echte Ruhe. Der Stadtteil zeichnet sich durch eine gewachsene Wohnstruktur und viel Grün aus. Über die Jahre hat ein stetiger Zuzug, insbesondere aus Berlin, stattgefunden. Daraus ist eine freundliche, stabile Nachbarschaft entstanden. Man grüßt und hilft sich.

Die Versorgung des Alltags ist ohne Aufwand gesichert: Ein Supermarkt sowie weitere Nahversorger sind fußläufig erreichbar. Der Gasthof Niegisch liegt neun Gehminuten entfernt und bildet nicht zuletzt wegen seiner Festivitäten eine Art Herz der Gemeinschaft. Unmittelbar in der Nähe befindet sich das Caravanserei, eine der bekanntesten Gastro- und Wellness-Adressen der Region.

Für Familien ist die Lage besonders überzeugend: Die Grundschule ist in drei Fahrradminuten erreichbar, die Kita Bäkestrolche ebenfalls fußläufig. Sportliche Angebote des SVB Schmachtenhagen liegen sieben Gehminuten entfernt. Die ärztliche Versorgung ist vor Ort gewährleistet.

Vom Bahnhof Oranienburg aus besteht eine direkte S-Bahn-Verbindung nach Berlin. Regionalzüge im Berlin-Zone-C-Tarif erreichen den Berliner Hauptbahnhof in 31 Minuten; ein IC fährt den BER in 54 Minuten an. Das ist schneller als von vielen Punkten innerhalb Berlins. Mit dem Auto ist die Stadtgrenze über den Berliner Ring ebenfalls schnell erreicht.

Die Umgebung ist von naturnahen Wäldern eingerahmt. Der Grabowsee ist über eine malerische Fahrradrouten durch den Wald erreichbar, der Lehnitzsee liegt rund sechs Kilometer entfernt.

Schmachtenhagen verbindet eine Lebensqualität, die in dieser Kombination selten ist: Berlinnähe ohne Stadtlärm, solide Infrastruktur ohne Anonymität und ein natürliches Umfeld mit echtem Freizeitwert.

**Objektnummer: 26476006 - 16515 Oranienburg / Schmachtenhagen**

## **Ansprechpartner**

**Weitere Informationen erhalten Sie über Ihren Ansprechpartner:**

**Martin Fräder**

---

**André-Pican-Straße 63, 16515 Oranienburg**

**Tel.: +49 3301 - 705 99 33**

**E-Mail: [oranienburg@von-poll.com](mailto:oranienburg@von-poll.com)**

*Zum Impressum der von Poll Immobilien GmbH*

---

**[www.von-poll.com](http://www.von-poll.com)**