

Gummersbach / Bernberg

Kapitalanlage: 98 m², 3 Zimmer, DG-Wohnung mit Gartennutzung!

Objektnummer: 26066004K



www.von-poll.com

KAUFPREIS: 165.000 EUR • WOHNFLÄCHE: ca. 98 m² • ZIMMER: 3

Objektnummer: 26066004K - 51647 Gummersbach / Bernberg

- Auf einen Blick**
- Die Immobilie**
- Auf einen Blick: Energiedaten**
- Grundrisse**
- Ein erster Eindruck**
- Ausstattung und Details**
- Alles zum Standort**
- Weitere Informationen**
- Ansprechpartner**

Objektnummer: 26066004K - 51647 Gummersbach / Bernberg

Auf einen Blick

Objektnummer	26066004K	Kaufpreis	165.000 EUR
Wohnfläche	ca. 98 m ²	Wohnung	Dachgeschoss
Zimmer	3	Provision	Käuferprovision beträgt 3,57 % (inkl. MwSt.) des beurkundeten Kaufpreises
Schlafzimmer	2	Modernisierung / Sanierung	2013
Badezimmer	1	Bauweise	Massiv
Baujahr	1980	Nutzfläche	ca. 10 m ²
Stellplatz	1 x Freiplatz	Vermietbare Fläche	ca. 98 m ²
		Ausstattung	Kamin, Garten/ mitbenutzung, Einbauküche

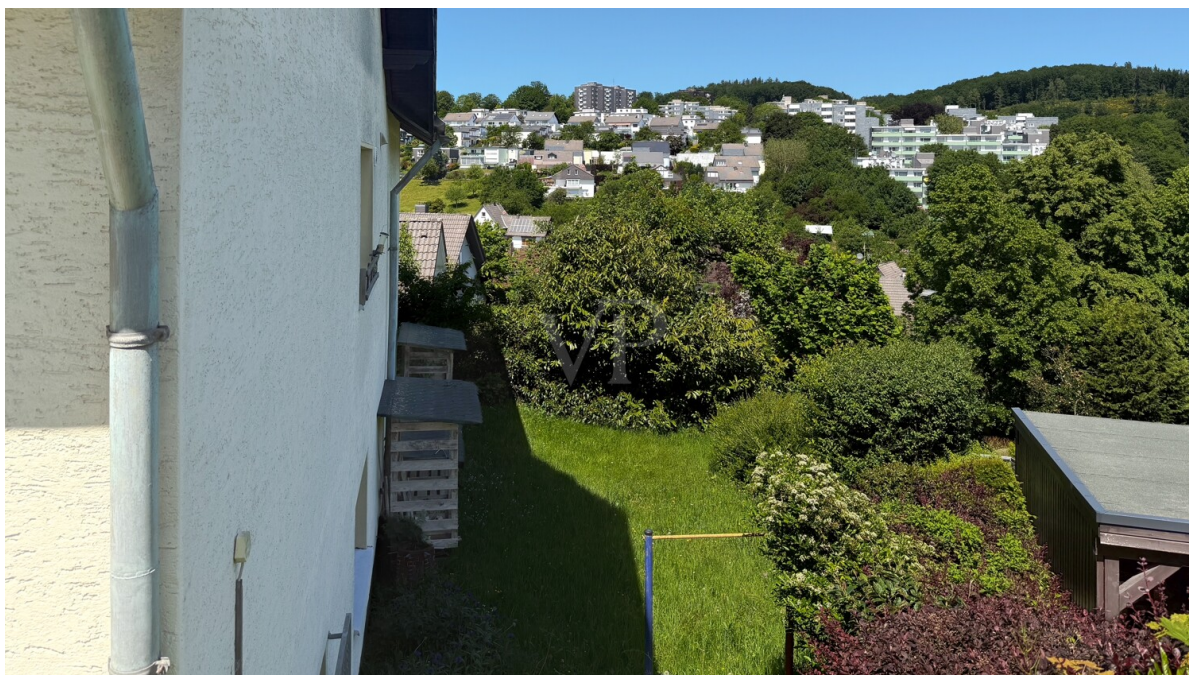
Objektnummer: 26066004K - 51647 Gummersbach / Bernberg

Auf einen Blick: Energiedaten

Heizungsart	Zentralheizung	Energieinformationen	BEDARF
Wesentlicher Energieträger	Gas	Endenergiebedarf	90.50 kWh/m ² a
Energieausweis gültig bis	23.10.2035	Energie-Effizienzklasse	C
Befuerung	Gas	Baujahr laut Energieausweis	1980

Objektnummer: 26066004K - 51647 Gummersbach / Bernberg

Die Immobilie



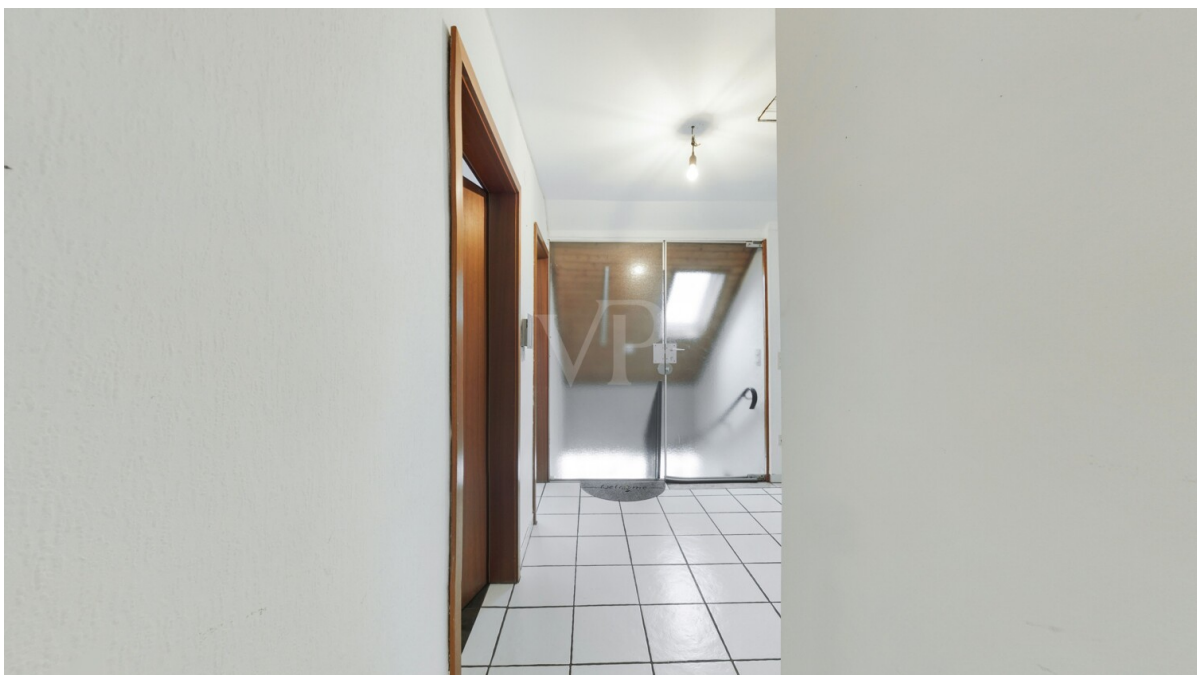
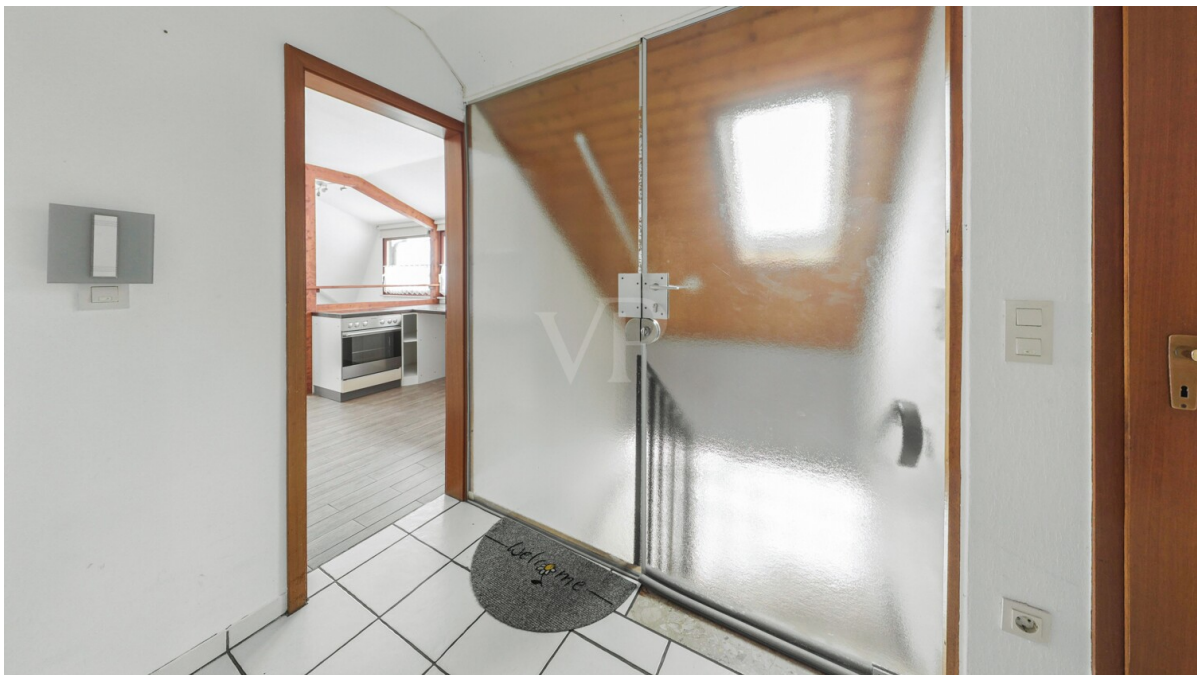
Objektnummer: 26066004K - 51647 Gummersbach / Bernberg

Die Immobilie



Objektnummer: 26066004K - 51647 Gummersbach / Bernberg

Die Immobilie



Objektnummer: 26066004K - 51647 Gummersbach / Bernberg

Die Immobilie



Objektnummer: 26066004K - 51647 Gummersbach / Bernberg

Die Immobilie



Objektnummer: 26066004K - 51647 Gummersbach / Bernberg

Die Immobilie



Objektnummer: 26066004K - 51647 Gummersbach / Bernberg

Die Immobilie



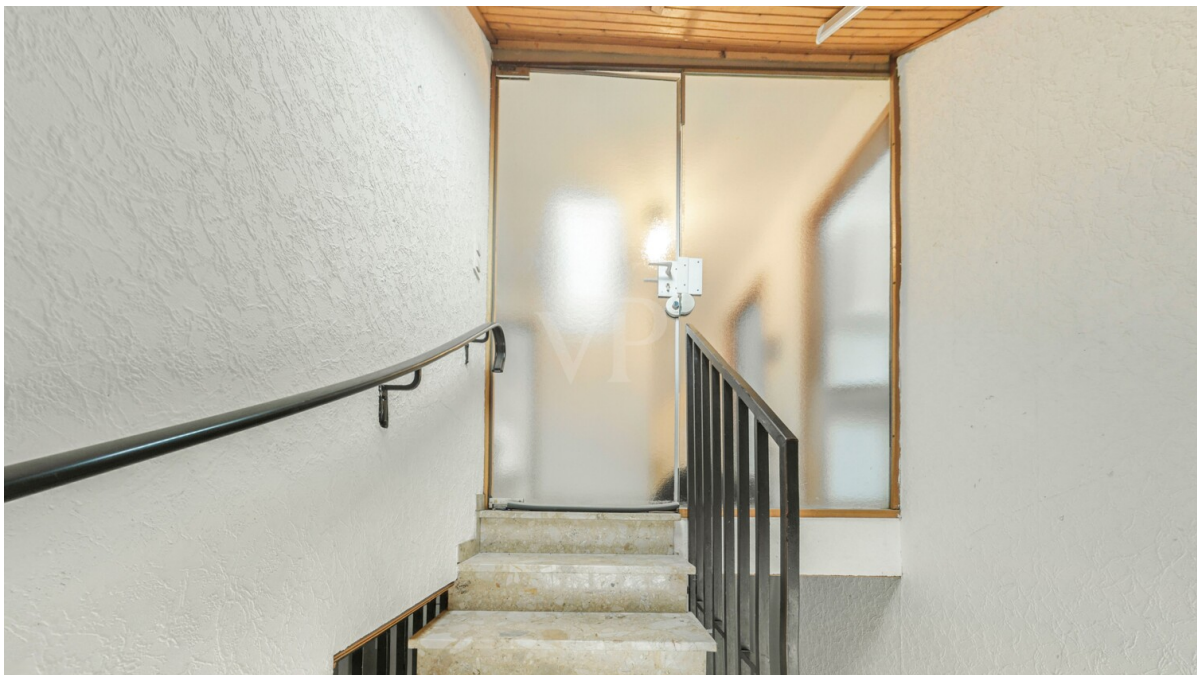
Objektnummer: 26066004K - 51647 Gummersbach / Bernberg

Die Immobilie



Objektnummer: 26066004K - 51647 Gummersbach / Bernberg

Die Immobilie



Objektnummer: 26066004K - 51647 Gummersbach / Bernberg

Die Immobilie

FÜR SIE IN DEN BESTEN LAGEN

VP VON POLL
IMMOBILIEN



Gern informieren wir Sie persönlich über weitere Details zur Immobilie.

Vereinbaren Sie einen Besichtigungstermin:

T.: +49 (0)2204 - 48 128 0

www.von-poll.com

FÜR SIE IN DEN BESTEN LAGEN

VP VON POLL
IMMOBILIEN

Wir bewerten Ihre Immobilie

Eigentümern bieten wir eine **kostenfreie und unverbindliche Marktpreiseinschätzung** ihrer Immobilie an.

Kontaktieren Sie uns, wir freuen uns darauf, Sie persönlich und individuell zu beraten.

T.: 02204 - 48 12 80

www.von-poll.com/bergisch-gladbach

Objektnummer: 26066004K - 51647 Gummersbach / Bernberg

Grundrisse



Figurplan, nicht maßstablich

Dieser Grundriss ist nicht massstabsgetreu. Die Unterlagen wurden uns vom Auftraggeber zur Verfügung gestellt. Aus diesem Grund können wir nicht für die Richtigkeit der Angaben garantieren.

Objektnummer: 26066004K - 51647 Gummersbach / Bernberg

Ein erster Eindruck

Eine unkomplizierte Kapitalanlage mit übersichtlicher Eigentümergemeinschaft . Ideal für Investoren, die es gerne effizient halten!

Großzügige 98 m² im Dachgeschoss — mit durchdachtem Grundriss, viel Licht und einem Kamin, der das Wohnzimmer zur echten Wohlfühloase macht.

Drei Zimmer, flexibel nutzbar als Schlafzimmer, Homeoffice oder Gästezimmer. Das modernisierte Bad (2013) mit Badewanne und separater Dusche überzeugt durch zeitgemäße Gestaltung. Und das Beste: Ein privater Gartenbereich steht ausschließlich dieser Wohnung zur Verfügung! Eine Seltenheit in dieser Form.

Die Lage in Bernberg ist ruhig, ohne abgelegen zu sein. Einkauf, ÖPNV und Freizeitangebote sind bequem erreichbar.

Das Haus besteht aus drei Wohneinheiten und hat lediglich zwei Eigentümer — eine angenehm überschaubare Konstellation. Laufende Kosten werden direkt zwischen den Eigentümern aufgeteilt, ohne Einschaltung einer Hausverwaltung. Das Hausgeld beträgt lediglich 60 €/Monat, die ausschließlich in die gemeinsame Rücklage fließen. Details besprechen wir gerne persönlich beim Besichtigungstermin.

Objektnummer: 26066004K - 51647 Gummersbach / Bernberg

Ausstattung und Details

- **Gartennutzung**
- **PKW-Außen-Stellplatz**
- **Funkklingel**
- **Fenster mit Doppelverglasung**
- **modernes Dusch-/Wannenbad**
- **Kamin**

Objektnummer: 26066004K - 51647 Gummersbach / Bernberg

Alles zum Standort

Die Immobilie befindet sich in ruhiger und gewachsener Wohnlage in Gummersbach, die überwiegend von Ein- und kleineren Mehrfamilienhäusern geprägt ist. Das Umfeld bietet eine angenehme, familienfreundlichen Atmosphäre.

Einkaufsmöglichkeiten für den täglichen Bedarf, Schulen, Kindergärten sowie ärztliche Versorgung sind in wenigen Minuten erreichbar. Die Gummersbacher Innenstadt mit weiteren Geschäften, Gastronomie und Freizeitangeboten ist nur eine kurze Autofahrt entfernt.

Bushaltestellen mit Anbindung an das OVAG-Busnetz befinden sich in fußläufiger Entfernung und bieten regelmäßige Verbindung in die Innenstadt und zu umliegenden Stadtteilen. Der Bahnhof Gummersbach ist in kurzer Zeit erreichbar und bietet mit der Regionalbahn RB 25 eine gute Verbindung unter anderem Richtung Köln und ins Umland.

Die Nähe zu Grünflächen und Naherholungsgebieten unterstreicht den hohen Wohn- und Freizeitwert dieser Lage!

Objektnummer: 26066004K - 51647 Gummersbach / Bernberg

Weitere Informationen

GELDWÄSCHE: Als Immobilienmaklerunternehmen ist die von Poll Immobilien GmbH nach § 2 Abs. 1 Nr. 14 und § 11 Abs. 1, 2 Geldwäschegesetz (GwG) dazu verpflichtet, bei der Begründung einer Geschäftsbeziehung die Identität des Vertragspartners festzustellen und zu überprüfen, bzw. sobald ein ernsthaftes Interesse an der Durchführung des Immobilienkaufvertrages besteht. Hierzu ist es erforderlich, dass wir nach § 11 Abs. 4 GwG die relevanten Daten Ihres Personalausweises festhalten (wenn Sie als natürliche Person handeln) – beispielsweise mittels einer Kopie. Bei einer juristischen Person benötigen wir eine Kopie des Handelsregisterauszugs, aus welchem der wirtschaftlich Berechtigte hervorgeht. Das Geldwäschegesetz sieht vor, dass der Makler die Kopien bzw. Unterlagen fünf Jahre aufbewahren muss. Als unser Vertragspartner haben Sie auch eine Mitwirkungspflicht nach § 11 Abs. 6 GwG.

HAFTUNG: Wir weisen darauf hin, dass die von uns weitergegebenen Objektinformationen, Unterlagen, Pläne etc. vom Verkäufer bzw. Vermieter stammen. Eine Haftung für die Richtigkeit oder Vollständigkeit der Angaben übernehmen wir daher nicht. Es obliegt daher unseren Kunden, die darin enthaltenen Objektinformationen und Angaben auf ihre Richtigkeit hin zu überprüfen. Alle Immobilienangebote sind freibleibend und vorbehaltlich Irrtümer, Zwischenverkauf- und Vermietung oder sonstiger Zwischenverwertung.

UNSER SERVICE FÜR SIE ALS EIGENTÜMER:

Planen Sie den Verkauf oder die Vermietung Ihrer Immobilie, so ist es für Sie wichtig, deren Marktwert zu kennen. Lassen Sie kostenfrei und unverbindlich den aktuellen Wert Ihrer Immobilie professionell durch einen unserer Immobilienspezialisten einschätzen. Unser bundesweites und internationales Netzwerk ermöglicht es uns, Verkäufer bzw. Vermieter und Interessenten bestmöglich zusammenzuführen.

Objektnummer: 26066004K - 51647 Gummersbach / Bernberg

Ansprechpartner

Weitere Informationen erhalten Sie über Ihren Ansprechpartner:

Claudia Flotho & Gabriele von Oertzen

Kölner Straße 98, 51429 Bergisch Gladbach

Tel.: +49 2204 - 48 128 0

E-Mail: bergisch.gladbach@von-poll.com

Zum Impressum der von Poll Immobilien GmbH

www.von-poll.com