

Schifferstadt

Moderne Maisonettewohnung mit Terrasse, Garten und Garage

Objektnummer: 26130019



www.von-poll.com

KAUFPREIS: 499.000 EUR • WOHNFLÄCHE: ca. 149,04 m² • ZIMMER: 5

Objektnummer: 26130019 - 67105 Schifferstadt

- Auf einen Blick
- Die Immobilie
- Auf einen Blick:
Energiedaten
- Grundrisse
- Ein erster Eindruck
- Ausstattung und Details
- Alles zum Standort
- Weitere Informationen
- Ansprechpartner

Objektnummer: 26130019 - 67105 Schifferstadt

Auf einen Blick

Objektnummer	26130019	Kaufpreis	499.000 EUR
Wohnfläche	ca. 149,04 m ²	Wohnung	Maisonette
Zimmer	5	Provision	Käuferprovision beträgt 3,57 % (inkl. MwSt.) des beurkundeten Kaufpreises
Schlafzimmer	3		
Badezimmer	2		
Baujahr	2006		
Stellplatz	1 x Freiplatz, 1 x Garage	Bauweise	Massiv
		Ausstattung	Terrasse, Gäste-WC, Garten/-mitbenutzung, Einbauküche

Objektnummer: 26130019 - 67105 Schifferstadt

Auf einen Blick: Energiedaten

Heizungsart	Zentralheizung	Energieinformationen	VERBRAUCH
Wesentlicher Energieträger	Gas	Endenergieverbrauch	44.40 kWh/m ² a
Energieausweis gültig bis	21.04.2036	Energieeffizienzklasse	A
Befuerung	Gas	Baujahr laut Energieausweis	2006

Objektnummer: 26130019 - 67105 Schifferstadt

Die Immobilie



Objektnummer: 26130019 - 67105 Schifferstadt

Die Immobilie



Objektnummer: 26130019 - 67105 Schifferstadt

Die Immobilie



Objektnummer: 26130019 - 67105 Schifferstadt

Die Immobilie

FÜR SIE IN DEN BESTEN LAGEN

VP VON POLL
IMMOBILIEN®



Gern informieren wir
Sie persönlich über weitere
Details zur Immobilie.

Vereinbaren Sie einen
Besichtigungstermin:

T. 06232 - 877 139 0

www.von-poll.com

Capital



MAKLER-KOMPASS
WOHNEN

Top-Makler Speyer



Höchstnote für
von Poll Immobilien

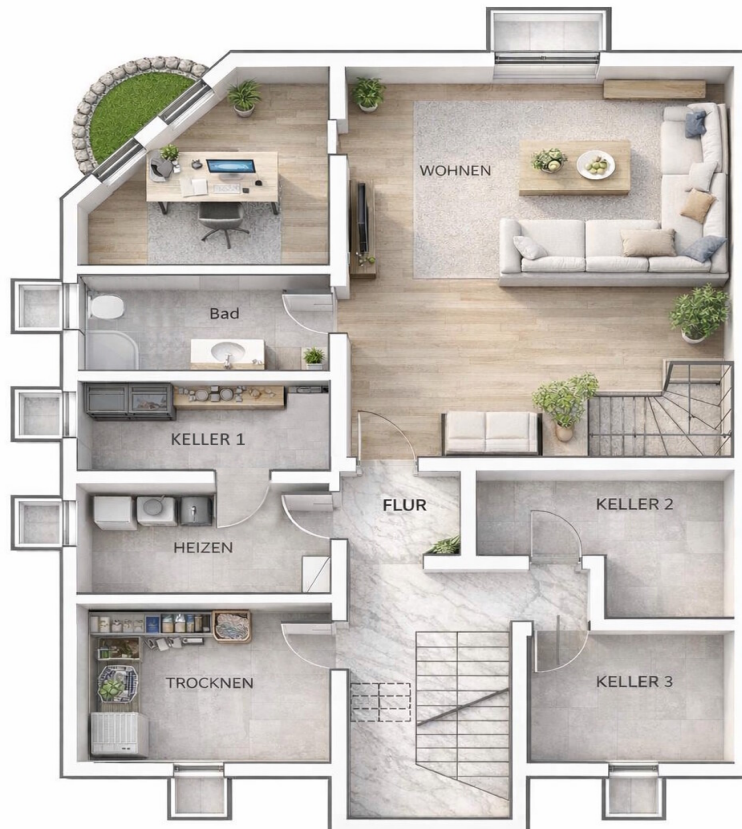
Quelle: IHB Institut
IM TEST: 4.288 Makler

HEFT 10/25
GÜLTIG BIS: 09/26

Objektnummer: 26130019 - 67105 Schifferstadt

Grundrisse





Dieser Grundriss ist nicht massstabsgetreu. Die Unterlagen wurden uns vom Auftraggeber zur Verfügung gestellt. Aus diesem Grund können wir nicht für die Richtigkeit der Angaben garantieren.

Objektnummer: 26130019 - 67105 Schifferstadt

Ein erster Eindruck

Diese wunderschöne Maisonettewohnung aus dem Jahr 2006 befindet sich in einem gepflegten 3-Parteien-Haus im Neubaugebiet "Großer Garten" in Schifferstadt. Fünf Zimmer verteilen sich über Erd- und Untergeschoss und bieten mit ca. 149 m² Wohnfläche Platz für die Familie.

Sie betreten die Wohnung über eine kleine Diele, die über einen separaten Abstellraum verfügt, der sich für die Unterbringung Ihrer Garderobe anbietet. Herzstück dieses Geschosses ist der großzügige Wohn- und Essbereich. Große Fensterfronten bringen viel Licht in den Raum, in dem Sie mit Ihren Liebsten gemütliche Stunden verbringen. Die angrenzende moderne Einbauküche mit Speisekammer ist im Kaufpreis enthalten. Zwei weitere Zimmer, die Sie ganz nach Ihren Bedürfnissen als Schlaf-, Kinder- oder Arbeitszimmer nutzen können, stehen Ihnen zur Verfügung. Das Tageslichtbad ist mit einer Badewanne und einer Walk-in Dusche ausgestattet, ein Gäste-WC vervollständigt den Grundriss auf dieser Ebene.

Eine innenliegende Treppe führt Sie in das komplett ausgebaute Untergeschoss, wo Sie ein großzügiger, offener Wohnraum erwartet. Durch den Einbau einer Trockenbauwand ließe sich hier bei Bedarf ein weiterer Raum schaffen. Ein zusätzliches Zimmer, ein Duschbad mit Tageslicht und eine Vorratskammer runden das private Platzangebot ab. Für die Allgemeinheit stehen Ihnen im Untergeschoss noch eine Waschküche und ein Technikraum zur Verfügung.

Besonderes Highlight der Wohnung ist die vom Erdgeschoss zugängliche Terrasse. Hier können Sie am Sonntagmorgen ihr Frühstück in der Sonne genießen oder nach einem langen Arbeitstag mit einem kühlen Getränk den Feierabend einläuten. Der kleine Garten davor bietet Platz für Blumen, ein Hochbeet oder den Sandkasten der

Kinder.

Ihre Fahrzeuge und Gartengeräte bringen Sie in der Garage unter, ein weiterer Stellplatz ist vorhanden.

Objektnummer: 26130019 - 67105 Schifferstadt

Ausstattung und Details

- moderne Maisonettewohnung
- gepflegtes 3-Parteien-Haus im Neubaugebiet "Großer Garten"
- offener Wohn- und Essbereich mit breiter Fensterfront
- Einbauküche mit Speisekammer
- Vollbad mit Badewanne und Walk-in Dusche im EG
- Gäste-WC
- voll ausgebautes Untergeschoss
- Duschbad im UG
- Vorratsraum
- Terrasse mit Markise und Garten
- gemeinschaftlicher Waschraum
- Außenstellplatz und Einzelgarage

Objektnummer: 26130019 - 67105 Schifferstadt

Alles zum Standort

Schifferstadt liegt in der Metropolregion Rhein-Neckar unweit des Pfälzer Waldes und bietet rund 21.000 Einwohnern ein Zuhause.

Geschäfte des täglichen Bedarfs sind in einer Vielzahl vorhanden, für ausgedehntere Shoppingtouren und Ausflüge zu historischen Sehenswürdigkeiten bieten sich Mannheim, Ludwigshafen, Speyer und Heidelberg an, die in unmittelbarer Nähe liegen. Frische Waren aus der Region kaufen Sie freitags auf dem Wochenmarkt im Stadtzentrum. Ärzte aus unterschiedlichen Fachrichtungen stehen Ihnen vor Ort zur Verfügung.

Die Stadt präsentiert sich familienfreundlich: zahlreiche Kindertagesstätten mit unterschiedlichen Konzeptionen, zwei Grundschulen, ein Schulzentrum mit Realschule plus und Gymnasium, eine Förderschule mit dem Schwerpunkt Lernen, sowie eine Volkshochschule bieten für jedes Alter das passende Bildungsangebot. Im ganzen Stadtgebiet finden sich Spielplätze, der Vogelpark lädt zum Spaziergang ein. Die Stadtbücherei versorgt Groß und Klein mit Lesestoff. Altenheime, eine Altenstube für Senioren und ein Jugendtreff runden das Angebot im sozialen Bereich ab.

Ob Frühlings- oder Kunsthandwerkermarkt, Rettichfest, Swinging Schifferstadt oder die Straßenfastnacht – Schifferstadt bietet das ganze Jahr über Veranstaltungen an. Für Sportbegeisterte steht ein Sportzentrum, ein Hallen- und Freibad mit Sauna, eine Tennisanlage mit Halle und zwölf Freiplätzen, ein Golfplatz, ein Minigolfplatz, ein Kegelcenter und weitere Sportanlagen zur Verfügung. Überregionale Bedeutung erhält Schifferstadt im Sport durch die Ringermannschaft des VfK Schifferstadt, allem voran durch den „Kran von Schifferstadt“, Wilfried Dietrich. Nach ihm wurde auch die gleichnamige Sporthalle benannt. Das rege

Vereinsleben mit über 100 Vereinen aus den Bereichen Sport, Musik und Freizeit bietet für jeden Geschmack das Passende. Wälder und Badeseen, die um die Stadt herum liegen, laden Naturbegeisterte zum Entspannen ein.

Schifferstadt ist eine verkehrsgünstig gelegene Stadt, eine überregionale Anbindung besteht über die A61 und B9. In 15-20 Minuten erreichen Sie die nächst größeren Städte Ludwigshafen/ Mannheim, sowie Neustadt und Speyer/ Germersheim. Mit zwei Bahnhöfen besteht Anbindung an den regionalen S-Bahn Verkehr.

Objektnummer: 26130019 - 67105 Schifferstadt

Weitere Informationen

GELDWÄSCHE: Als Immobilienmaklerunternehmen ist die von Poll Immobilien GmbH nach § 2 Abs. 1 Nr. 14 und § 11 Abs. 1, 2 Geldwäschegesetz (GwG) dazu verpflichtet, bei der Begründung einer Geschäftsbeziehung die Identität des Vertragspartners festzustellen und zu überprüfen, bzw. sobald ein ernsthaftes Interesse an der Durchführung des Immobilienkaufvertrages besteht. Hierzu ist es erforderlich, dass wir nach § 11 Abs. 4 GwG die relevanten Daten Ihres Personalausweises festhalten (wenn Sie als natürliche Person handeln) – beispielsweise mittels einer Kopie. Bei einer juristischen Person benötigen wir eine Kopie des Handelsregisterauszugs, aus welchem der wirtschaftlich Berechtigte hervorgeht. Das Geldwäschegesetz sieht vor, dass der Makler die Kopien bzw. Unterlagen fünf Jahre aufbewahren muss. Als unser Vertragspartner haben Sie auch eine Mitwirkungspflicht nach § 11 Abs. 6 GwG.

HAFTUNG: Wir weisen darauf hin, dass die von uns weitergegebenen Objektinformationen, Unterlagen, Pläne etc. vom Verkäufer bzw. Vermieter stammen. Eine Haftung für die Richtigkeit oder Vollständigkeit der Angaben übernehmen wir daher nicht. Es obliegt daher unseren Kunden, die darin enthaltenen Objektinformationen und Angaben auf ihre Richtigkeit hin zu überprüfen. Alle Immobilienangebote sind freibleibend und vorbehaltlich Irrtümer, Zwischenverkauf- und Vermietung oder sonstiger Zwischenverwertung.

UNSER SERVICE FÜR SIE ALS EIGENTÜMER:

Planen Sie den Verkauf oder die Vermietung Ihrer Immobilie, so ist es für Sie wichtig, deren Marktwert zu kennen. Lassen Sie kostenfrei und unverbindlich den aktuellen Wert Ihrer Immobilie professionell durch einen unserer Immobilienspezialisten einschätzen. Unser bundesweites und internationales Netzwerk ermöglicht es uns, Verkäufer bzw. Vermieter und Interessenten

bestmöglich zusammenzuführen.

Objektnummer: 26130019 - 67105 Schifferstadt

Ansprechpartner

Weitere Informationen erhalten Sie über Ihren Ansprechpartner:

Sascha Lenz

Wormser Straße 15, 67346 Speyer

Tel.: +49 6232 - 87 71 39 0

E-Mail: speyer@von-poll.com

Zum Impressum der von Poll Immobilien GmbH

www.von-poll.com