

Bensheim

Schönes Büro mit Besprechungsraum zentral in Bensheim!

Objektnummer: 25133833



MIETPREIS: 750 EUR • ZIMMER: 2

Objektnummer: 25133833 - 64625 Bensheim

- Auf einen Blick
- Die Immobilie
- Auf einen Blick: Energiedaten
- Grundrisse
- Ein erster Eindruck
- Ausstattung und Details
- Alles zum Standort
- Weitere Informationen
- Ansprechpartner

Objektnummer: 25133833 - 64625 Bensheim

Auf einen Blick

Objektnummer	25133833	Mietpreis	750 EUR
Bezugsfrei ab	01.01.2026	Nebenkosten	165 EUR
Etage	2	Provision	Mieterprovision beträgt das 2,38-fache (inkl. MwSt.) der vereinbarten Monatsmiete
Zimmer	2		
Baujahr	1999		
		Gesamtfläche	ca. 53 m ²
		Gewerbefläche	ca. 53.42 m ²
		Vermietbare Fläche	ca. 53 m ²

Objektnummer: 25133833 - 64625 Bensheim

Auf einen Blick: Energiedaten

Wesentlicher Energieträger	Gas	Energieinformationen	VERBRAUCH
Energieausweis gültig bis	09.06.2031	Baujahr laut Energieausweis	1999

Objektnummer: 25133833 - 64625 Bensheim

Die Immobilie



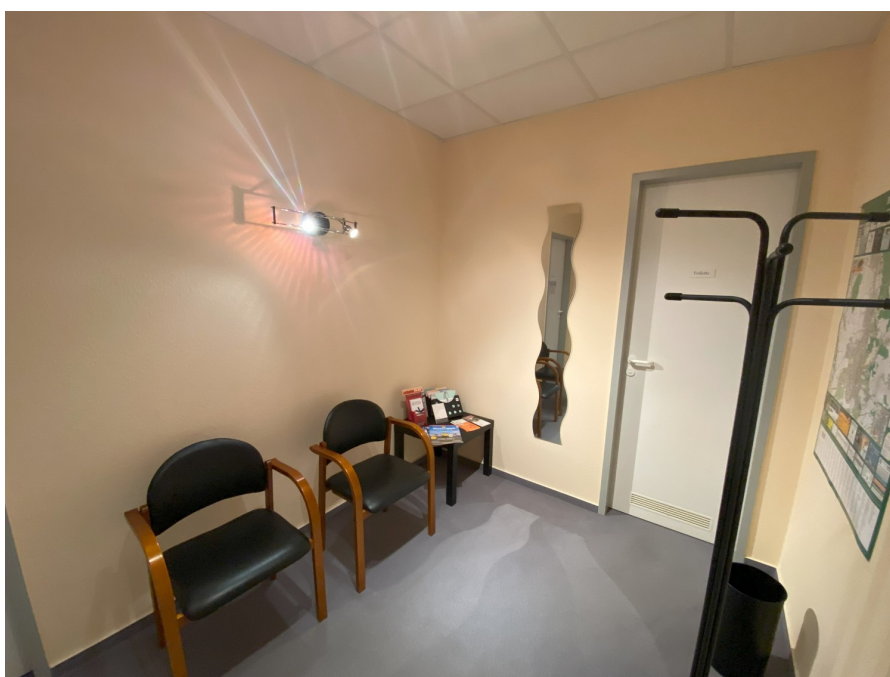
Objektnummer: 25133833 - 64625 Bensheim

Die Immobilie



Objektnummer: 25133833 - 64625 Bensheim

Die Immobilie



Objektnummer: 25133833 - 64625 Bensheim

Die Immobilie



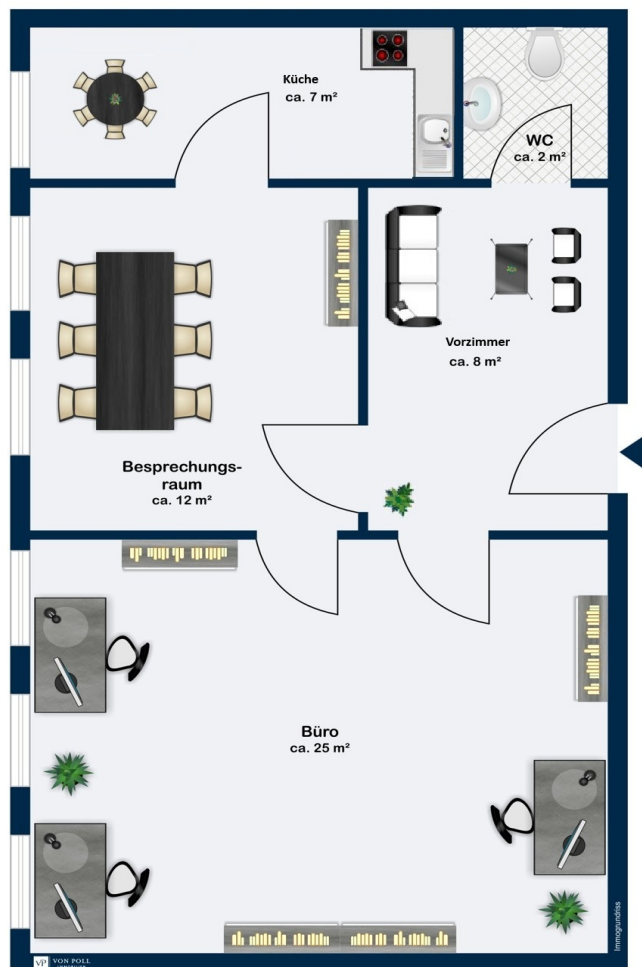
Objektnummer: 25133833 - 64625 Bensheim

Die Immobilie



Objektnummer: 25133833 - 64625 Bensheim

Grundrisse



Dieser Grundriss ist nicht massstabsgetreu. Die Unterlagen wurden uns vom Auftraggeber zur Verfügung gestellt. Aus diesem Grund können wir nicht für die Richtigkeit der Angaben garantieren.

Objektnummer: 25133833 - 64625 Bensheim

Ein erster Eindruck

In zentraler Lage von Bensheim befindet sich dieses schöne Büro im 2. Obergeschoss eines Wohn-und Bürokomplexes, fußläufig 5 Minuten vom Bensheimer Bahnhof entfernt.

Hier erwarten Sie ein geräumiges Entree/Vorzimmer mit separatem Gäste WC sowie zwei große und helle Räume, wovon eines als Besprechungszimmer oder als weiteres Büro genutzt werden kann.

Zuzüglich befindet sich hier ein weiterer Raum mit Fenster, der als kleine Teeküche, Lager oder Archiv dienen kann.

Sollten Sie an einer Besichtigung interessiert sein kontaktieren Sie uns.

Objektnummer: 25133833 - 64625 Bensheim

Ausstattung und Details

Vinyl-Laminatböden

Objektnummer: 25133833 - 64625 Bensheim

Alles zum Standort

Die Stadt Bensheim besitzt eine sehr gute Infrastruktur und alle Einrichtungen des täglichen Bedarfs sind vor Ort und in wenigen Minuten zu Fuß oder mit dem Pkw erreichbar.

Eine Sehenswürdigkeit ist die Altstadt mit ihren schönen Fachwerkhäusern und dem historischen Marktplatz, wo von Montags bis Freitag Markt abgehalten wird und täglich frische Produkte aus der Region angeboten werden.

Die fußläufige Lage zum ICE Bahnhof und Busbahnhof ist hervorragend geeignet für Pendler. Durch die direkte Anbindung an die A5 und A67 erreicht man auch die Metropolstädte Frankfurt, Darmstadt, Heidelberg und Mannheim sowie den internationalen Flughafen Frankfurt/Main in ca. 30 bis 40 Minuten mit dem Pkw.

Objektnummer: 25133833 - 64625 Bensheim

Weitere Informationen

Es liegt ein Energieverbrauchsausweis vor.

Dieser ist gültig bis 9.6.2031.

Endenergieverbrauch für die Wärme beträgt 54.00 kwh/(m²*a).

Endenergieverbrauch für den Strom beträgt 11.40 kwh/(m²*a).

Wesentlicher Energieträger der Heizung ist Gas.

HAFTUNG: Wir weisen darauf hin, dass die von uns weitergegebenen Objektinformationen, Unterlagen, Pläne etc. vom Verkäufer bzw. Vermieter stammen. Eine Haftung für die Richtigkeit oder Vollständigkeit der Angaben übernehmen wir daher nicht. Es obliegt daher unseren Kunden, die darin enthaltenen Objektinformationen und Angaben auf ihre Richtigkeit hin zu überprüfen. Alle Immobilienangebote sind freibleibend und vorbehaltlich Irrtümer, Zwischenverkauf- und Vermietung oder sonstiger Zwischenverwertung.

UNSER SERVICE FÜR SIE ALS EIGENTÜMER:

Planen Sie den Verkauf oder die Vermietung Ihrer Immobilie, so ist es für Sie wichtig, deren Marktwert zu kennen. Lassen Sie kostenfrei und unverbindlich den aktuellen Wert Ihrer Immobilie professionell durch einen unserer Immobilienspezialisten einschätzen. Unser bundesweites und internationales Netzwerk ermöglicht es uns, Verkäufer bzw. Vermieter und Interessenten bestmöglich zusammenzuführen.

Objektnummer: 25133833 - 64625 Bensheim

Ansprechpartner

Weitere Informationen erhalten Sie über Ihren Ansprechpartner:

Margot-Elaine Wolf-Schneider

Promenadenstraße 16, 64625 Bensheim

Tel.: +49 6251 - 98 78 39 0

E-Mail: bensheim@von-poll.com

Zum Impressum der von Poll Immobilien GmbH

www.von-poll.com