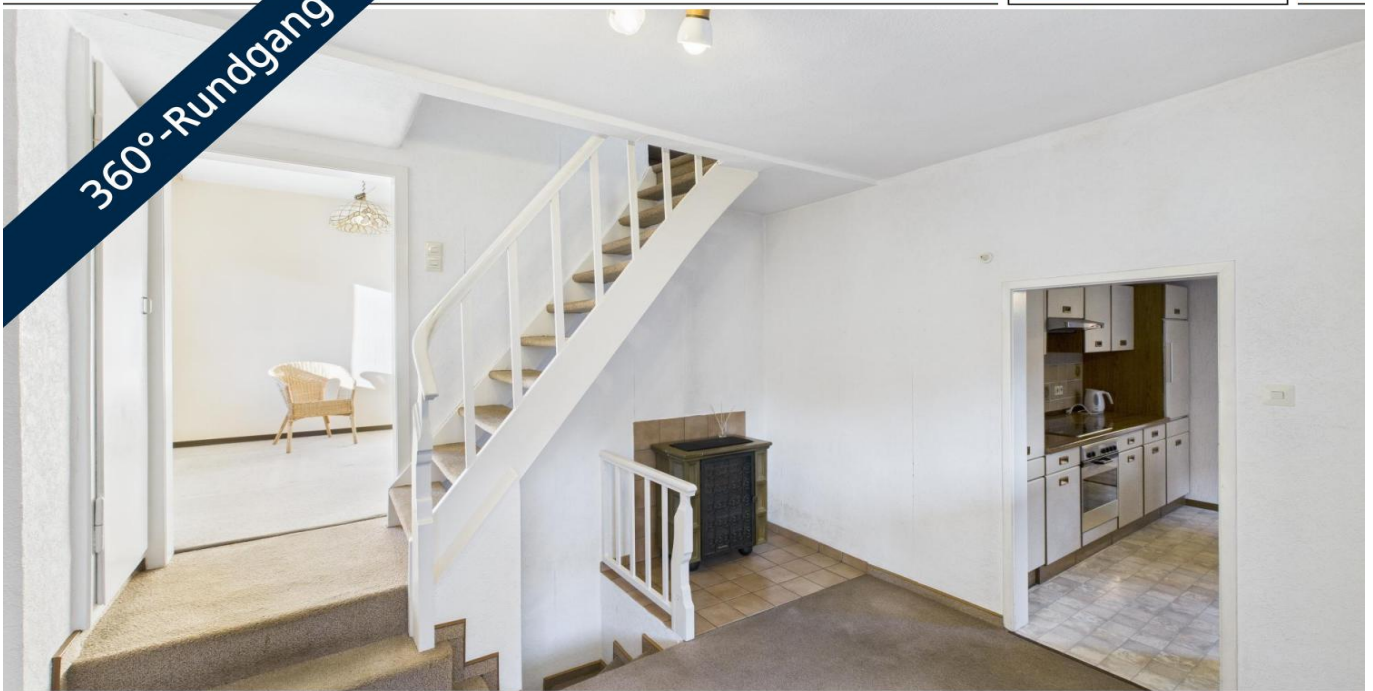


**Bielefeld - Senne**

Bielefeld-Senne: 360° | charmante DHH im  
Grünen | ca. 105 m<sup>2</sup> WFL | großer Garten | 754  
m<sup>2</sup> Grundstück

**Objektnummer: 24019032**

360°-Rundgang



[www.von-poll.com](http://www.von-poll.com)

**KAUFPREIS: 249.000 EUR • WOHNFLÄCHE: ca. 105 m<sup>2</sup> • ZIMMER: 4.5 • GRUNDSTÜCK: 754 m<sup>2</sup>**

**Objektnummer: 24019032 - 33659 Bielefeld - Senne**

- Auf einen Blick
- Die Immobilie
- Auf einen Blick:  
Energiedaten
- Grundrisse
- Ein erster Eindruck
- Ausstattung und Details
- Alles zum Standort
- Weitere Informationen
- Ansprechpartner

Objektnummer: 24019032 - 33659 Bielefeld - Senne

## Auf einen Blick

Objektnummer	24019032	Kaufpreis	249.000 EUR
Wohnfläche	ca. 105 m <sup>2</sup>	Haus	Doppelhaushälfte
Dachform	Satteldach	Provision	Käuferprovision beträgt 3,57 % (inkl. MwSt.) des beurkundeten Kaufpreises
Zimmer	4.5		
Schlafzimmer	3		
Badezimmer	1		
Baujahr	1922	Bauweise	Massiv
		Ausstattung	Terrasse, Gäste-WC

Objektnummer: 24019032 - 33659 Bielefeld - Senne

## Auf einen Blick: Energiedaten

Heizungsart	Zentralheizung	Energieinformationen	BEDARF
Wesentlicher Energieträger	Gas	Endenergiebedarf	399.10 kWh/m <sup>2</sup> a
Energieausweis gültig bis	23.06.2034	Energie-Effizienzklasse	H
Befuerung	Gas	Baujahr laut Energieausweis	1922

Objektnummer: 24019032 - 33659 Bielefeld - Senne

## Die Immobilie



Objektnummer: 24019032 - 33659 Bielefeld - Senne

## Die Immobilie



Objektnummer: 24019032 - 33659 Bielefeld - Senne

## Die Immobilie



Objektnummer: 24019032 - 33659 Bielefeld - Senne

## Die Immobilie



Objektnummer: 24019032 - 33659 Bielefeld - Senne

## Die Immobilie



Objektnummer: 24019032 - 33659 Bielefeld - Senne

## Die Immobilie



Objektnummer: 24019032 - 33659 Bielefeld - Senne

## Die Immobilie



Objektnummer: 24019032 - 33659 Bielefeld - Senne

## Die Immobilie



Objektnummer: 24019032 - 33659 Bielefeld - Senne

## Die Immobilie



Objektnummer: 24019032 - 33659 Bielefeld - Senne

## Die Immobilie



Objektnummer: 24019032 - 33659 Bielefeld - Senne

## Die Immobilie



Objektnummer: 24019032 - 33659 Bielefeld - Senne

## Die Immobilie



Objektnummer: 24019032 - 33659 Bielefeld - Senne

## Die Immobilie



Objektnummer: 24019032 - 33659 Bielefeld - Senne

## Die Immobilie



Objektnummer: 24019032 - 33659 Bielefeld - Senne

## Die Immobilie



Objektnummer: 24019032 - 33659 Bielefeld - Senne

## Die Immobilie



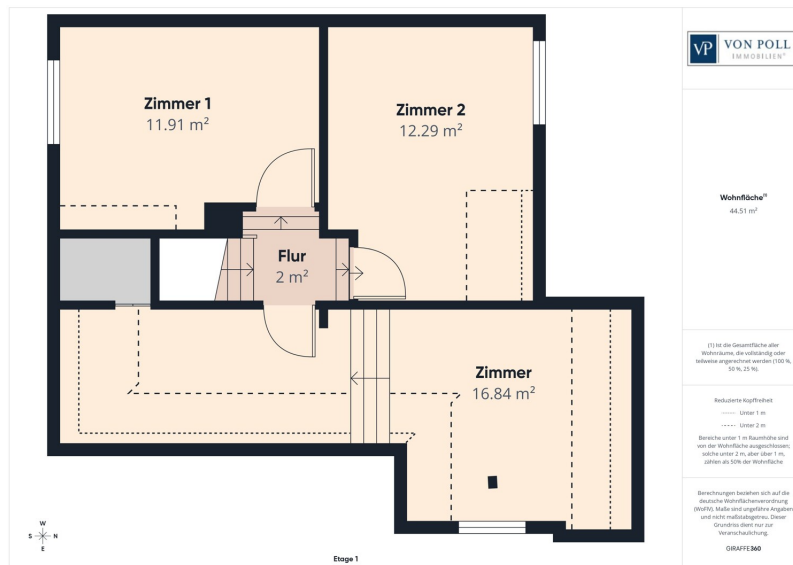
Objektnummer: 24019032 - 33659 Bielefeld - Senne

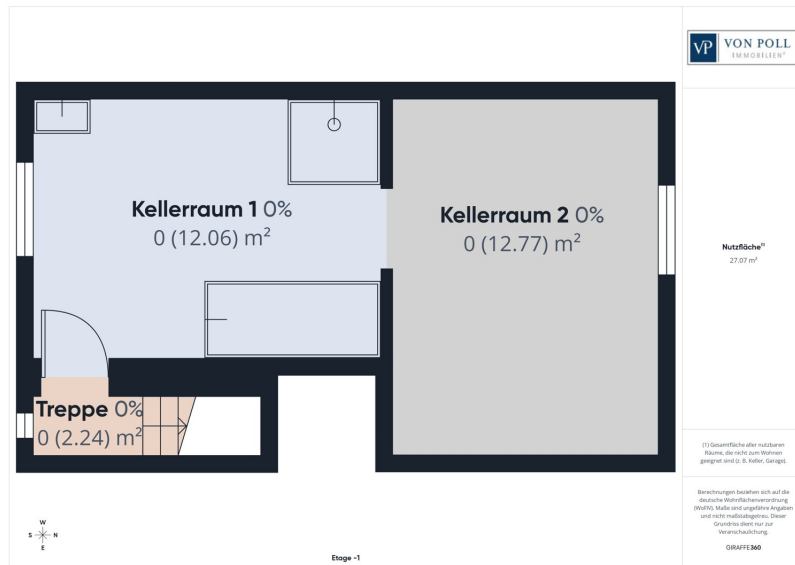
## Die Immobilie



Objektnummer: 24019032 - 33659 Bielefeld - Senne

# Grundrisse





Dieser Grundriss ist nicht maßstabsgetreu. Die Unterlagen wurden uns vom Auftraggeber zur Verfügung gestellt. Aus diesem Grund können wir nicht für die Richtigkeit der Angaben garantieren.

**Objektnummer: 24019032 - 33659 Bielefeld - Senne**

## Ein erster Eindruck

HINWEIS: Es ist ein 360-Grad Rundgang verfügbar. Bitte nutzen Sie folgenden Link:  
<https://tour.giraffe360.com/736c0286a5db42688ebd2e5054968264>

Diese charmante Doppelhaushälfte wurde ca. 1922 errichtet und befindet sich in einer gewachsenen Wohnsiedlung in idyllischer Lage in Bielefeld-Senne. Der gepflegte Zustand und der familientaugliche Grundriss werden Sie und Ihre Familie begeistern. Die ruhige Lage und das große Grundstück bieten Ihnen viele Nutzungsmöglichkeiten.

Die Immobilie besticht durch einen cleveren Grundriss auf rund 105 m<sup>2</sup> Wohnfläche. Mit insgesamt 4,5 Zimmern auf dem ca. 750 m<sup>2</sup> großen Grundstück lässt es sich sehr komfortabel leben.

Im Erdgeschoss befindet sich ein großzügiger Eingangsbereich mit Zugang zum Keller und dem geräumigen Wohnzimmer. Weiter finden Sie im Erdgeschoss die Küche, ein Vollbad mit Fenster und ein separates Gäste-WC. Das Erdgeschoss ist mit einer weiteren Haustür ausgestattet, welche den bequemen Zugang zur sonnigen Terrasse/Garten bietet. Alte Baum- und Blumenbestände und der Blick ins Grüne machen dieses Grundstück einzigartig. Ihre Kinder haben hier ausreichend Platz zum Toben und Spielen.

Im Obergeschoss finden Sie drei geräumige Schlafzimmer/Kinderzimmer, sowie den Zugang zum gedämmten Spitzboden.

Haben wir Ihr Interesse geweckt? Dann freuen wir und auf eine Anfrage per Mail!

**Objektnummer: 24019032 - 33659 Bielefeld - Senne**

## Ausstattung und Details

Link zum 360-Grad Rundgang:

<https://tour.giraffe360.com/736c0286a5db42688ebd2e5054968264>

### HIGHLIGHTS

- + großes Grundstück
- + alte Baum- und Pflanzenbestände
- + ruhige, verkehrsberuhigte Lage
- + Gute Verkehrsanbindung
- + Gesamtzustand der Immobilie

### HINWEIS ZUR WOHNFLÄCHENANGABE

Es liegt keine Wohnflächenberechnung vor. Die Angabe zur Wohnfläche wurde mittels typischem Ausbaufaktor von 75% aus den Gebäudeabmessungen des Gebäudes ermittelt und bezieht sich auf die beiden Ebenen im Erd- und Dachgeschoss.

**Objektnummer: 24019032 - 33659 Bielefeld - Senne**

## Alles zum Standort

Der Stadtbezirk Bielefeld-Senne liegt süd-westlich des Teutoburger Waldes zwischen den Stadtbezirken Brackwede und Sennestadt. Hier verbindet sich naturnahes Wohnen mit absolut zentraler Verkehrsangebundenheit. Diverse Schulen, Kindergärten, Einkaufsmöglichkeiten, Ärzte und Apotheken sind in wenigen Minuten erreichbar. Das Zentrum von Bielefeld erreichen Sie bequem mit dem Auto oder öffentlichen Verkehrsmitteln in ca. 15 Minuten.

Das Einfamilienhaus liegt in einer ruhigen und beliebten Lage der Senne in hochwertiger Nachbarschaft am Rande des Naturschutzgebietes Teutoburger Wald.

**Objektnummer: 24019032 - 33659 Bielefeld - Senne**

## Weitere Informationen

Es liegt ein Energiebedarfsausweis vor.

Dieser ist gültig bis 23.6.2034.

Endenergiebedarf beträgt 399.10 kwh/(m<sup>2</sup>\*a).

Wesentlicher Energieträger der Heizung ist Gas.

Das Baujahr des Objekts lt. Energieausweis ist 1922.

Die Energieeffizienzklasse ist H.

### GELDWÄSCHE:

Als Immobilienmaklerunternehmen ist die von Poll Immobilien GmbH nach § 2 Abs. 1 Nr. 14 und § 11 Abs. 1, 2 Geldwäschegesetz (GwG) dazu verpflichtet, bei der Begründung einer Geschäftsbeziehung die Identität des Vertragspartners festzustellen und zu überprüfen, bzw. sobald ein ernsthaftes Interesse an der Durchführung des Immobilienkaufvertrages besteht. Hierzu ist es erforderlich, dass wir nach § 11 Abs. 4 GwG die relevanten Daten Ihres Personalausweises festhalten (wenn Sie als natürliche Person handeln) – beispielsweise mittels einer Kopie. Bei einer juristischen Person benötigen wir eine Kopie des Handelsregisterauszugs, aus welchem der wirtschaftlich Berechtigte hervorgeht. Das Geldwäschegesetz sieht vor, dass der Makler die Kopien bzw. Unterlagen fünf Jahre aufbewahren muss. Als unser Vertragspartner haben Sie auch eine Mitwirkungspflicht nach § 11 Abs. 6 GwG.

### HAFTUNG:

Wir weisen darauf hin, dass die von uns weitergegebenen Objektinformationen, Unterlagen, Pläne etc. vom Verkäufer bzw. Vermieter stammen. Eine Haftung für die Richtigkeit oder Vollständigkeit der Angaben übernehmen wir daher nicht. Es obliegt daher unseren Kunden, die darin enthaltenen Objektinformationen und Angaben auf ihre Richtigkeit hin zu überprüfen. Alle Immobilienangebote sind

freibleibend und vorbehaltlich Irrtümer, Zwischenverkauf- und Vermietung oder sonstiger Zwischenverwertung.

#### UNSER SERVICE FÜR SIE ALS EIGENTÜMER:

Planen Sie den Verkauf oder die Vermietung Ihrer Immobilie, so ist es für Sie wichtig, deren Marktwert zu kennen. Lassen Sie kostenfrei und unverbindlich den aktuellen Wert Ihrer Immobilie professionell durch einen unserer Immobilienspezialisten einschätzen. Unser bundesweites und internationales Netzwerk ermöglicht es uns, Verkäufer bzw. Vermieter und Interessenten bestmöglich zusammenzuführen.

**Objektnummer: 24019032 - 33659 Bielefeld - Senne**

## Ansprechpartner

Weitere Informationen erhalten Sie über Ihren Ansprechpartner:

Markus Nagel

---

Hermannstraße 1, 33602 Bielefeld

Tel.: +49 521 - 30 57 58 0

E-Mail: [bielefeld@von-poll.com](mailto:bielefeld@von-poll.com)

*Zum Impressum der von Poll Immobilien GmbH*

---

[www.von-poll.com](http://www.von-poll.com)