

Freiburg - Littenweiler

# Einfamilienhaus in Freiburg Littenweiler, auch als Zweifamilienhaus möglich, bezugsfrei

Objektnummer: 2502258



KAUFPREIS: 1.390.000 EUR • WOHNFLÄCHE: ca. 187,6 m<sup>2</sup> • ZIMMER: 11 • GRUNDSTÜCK: 700 m<sup>2</sup>

Objektnummer: 2502258 - 79117 Freiburg - Littenweiler

- Auf einen Blick
- Die Immobilie
- Auf einen Blick: Energiedaten
- Grundrisse
- Ein erster Eindruck
- Ausstattung und Details
- Alles zum Standort
- Weitere Informationen
- Ansprechpartner

Objektnummer: 2502258 - 79117 Freiburg - Littenweiler

## Auf einen Blick

Objektnummer	2502258
Wohnfläche	ca. 187,6 m <sup>2</sup>
Dachform	Satteldach
Zimmer	11
Schlafzimmer	4
Badezimmer	2
Baujahr	1961
Stellplatz	1 x Freiplatz, 1 x Garage

Kaufpreis	1.390.000 EUR
Haus	Einfamilienhaus
Provision	Käuferprovision beträgt 2,38 % (inkl. MwSt.) des beurkundeten Kaufpreises
Bauweise	Massiv
Nutzfläche	ca. 69 m <sup>2</sup>
Ausstattung	Terrasse, Gäste-WC, Schwimmbad, Sauna, Kamin, Garten/-mitbenutzung, Einbauküche, Balkon

Objektnummer: 2502258 - 79117 Freiburg - Littenweiler

## Auf einen Blick: Energiedaten

Wesentlicher Energieträger	Öl
Energieausweis gültig bis	15.10.2035
Befuerung	Öl

Energieinformationen	VERBRAUCH
Endenergieverbrauch	282.00 kWh/m²a
Energie-Effizienzklasse	H
Baujahr laut Energieausweis	1961

Objektnummer: 2502258 - 79117 Freiburg - Littenweiler

## Die Immobilie



Objektnummer: 2502258 - 79117 Freiburg - Littenweiler

## Die Immobilie



Objektnummer: 2502258 - 79117 Freiburg - Littenweiler

## Die Immobilie



Objektnummer: 2502258 - 79117 Freiburg - Littenweiler

## Die Immobilie



Objektnummer: 2502258 - 79117 Freiburg - Littenweiler

## Die Immobilie



Objektnummer: 2502258 - 79117 Freiburg - Littenweiler

## Die Immobilie



Objektnummer: 2502258 - 79117 Freiburg - Littenweiler

## Die Immobilie



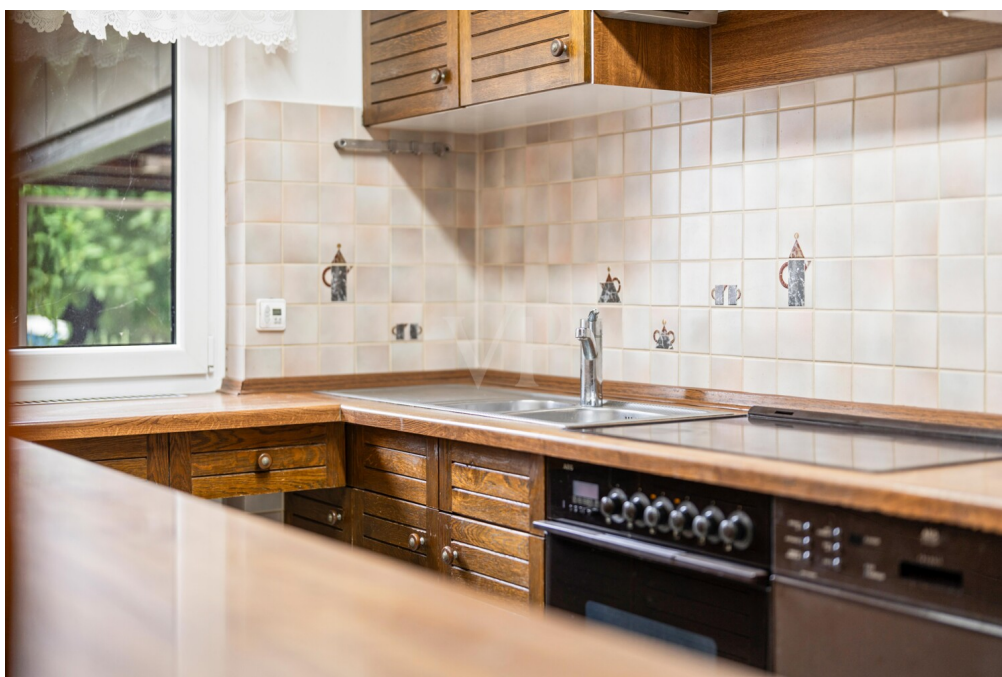
Objektnummer: 2502258 - 79117 Freiburg - Littenweiler

## Die Immobilie



Objektnummer: 2502258 - 79117 Freiburg - Littenweiler

## Die Immobilie



Objektnummer: 2502258 - 79117 Freiburg - Littenweiler

## Die Immobilie



Objektnummer: 2502258 - 79117 Freiburg - Littenweiler

## Die Immobilie



Objektnummer: 2502258 - 79117 Freiburg - Littenweiler

## Die Immobilie



Objektnummer: 2502258 - 79117 Freiburg - Littenweiler

## Die Immobilie



Objektnummer: 2502258 - 79117 Freiburg - Littenweiler

## Die Immobilie



Objektnummer: 2502258 - 79117 Freiburg - Littenweiler

## Die Immobilie



Objektnummer: 2502258 - 79117 Freiburg - Littenweiler

## Die Immobilie



Objektnummer: 2502258 - 79117 Freiburg - Littenweiler

## Die Immobilie



Objektnummer: 2502258 - 79117 Freiburg - Littenweiler

## Die Immobilie



Objektnummer: 2502258 - 79117 Freiburg - Littenweiler

## Die Immobilie



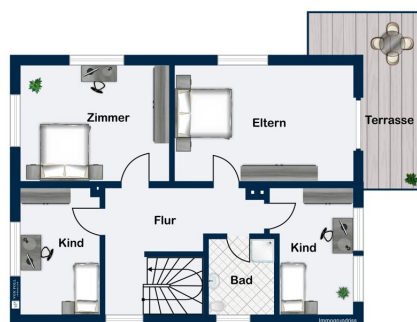
Objektnummer: 2502258 - 79117 Freiburg - Littenweiler

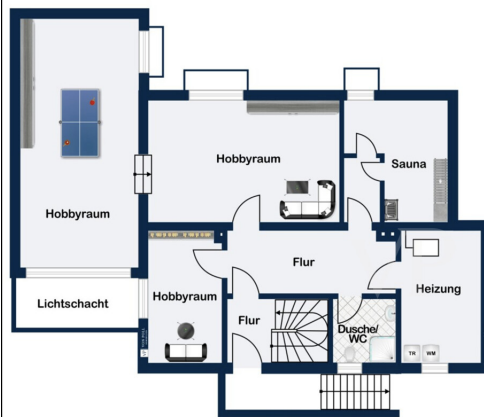
## Die Immobilie



Objektnummer: 2502258 - 79117 Freiburg - Littenweiler

## Grundrisse





Dieser Grundriss ist nicht massstabsgetreu. Die Unterlagen wurden uns vom Auftraggeber zur Verfügung gestellt. Aus diesem Grund können wir nicht für die Richtigkeit der Angaben garantieren.

Objektnummer: 2502258 - 79117 Freiburg - Littenweiler

## Ein erster Eindruck

Dieses zweigeschossige Wohnhaus verbindet solides Handwerk, großzügige Raumstrukturen und ein außergewöhnliches Entwicklungspotenzial – eine seltene Gelegenheit in dieser begehrten Lage Freiburgs. Durch seine klassische Bauweise, die klare Grundrissstruktur und die vielseitigen Gestaltungsmöglichkeiten bietet die Immobilie nicht nur Familien, sondern auch Paaren mit Platzbedarf sowie Käufern, die ein Zweifamilienhaus oder Mehrgenerationenkonzept realisieren möchten, einen echten Mehrwert.

Erstklassige Lage in Freiburg-Littenweiler – ruhig, grün und hochattraktiv  
Die Immobilie befindet sich in einer der gefragtesten Wohnlagen von Freiburg-Littenweiler. Die Kombination aus ruhiger, grüner Umgebung und der hervorragenden Anbindung an ÖPNV, Einkaufsmöglichkeiten, Schulen, Universität und Naherholungsgebiete spricht eine große Käufergruppe an.  
Für zukünftige Eigentümer bedeutet dies: hohe Lebensqualität und langfristige Wertstabilität.

Großzügiges Wohnen auf zwei Ebenen – viel Raum für individuelle Wohnräume  
Auf ca. 187 m<sup>2</sup> Wohnfläche eröffnet das Haus vielfältige Möglichkeiten.

Im Erdgeschoss schafft der offen gestaltete Wohn- und Essbereich gemeinsam mit dem 1979 angebauten Kaminzimmer ein harmonisches und behagliches Zentrum des Hauses. Das warme Ambiente, die Großzügigkeit der Räume und der direkte Zugang zur Terrasse sprechen insbesondere Käufer an, die Wert auf eine hohe Wohnqualität legen. Die Küche, mit optimaler Verbindung zum Essbereich, bietet ausreichend Platz für moderne Küchenkonzepte und einen praktischen Essplatz für den Alltag. Ergänzt wird das Erdgeschoss durch ein Gäste-WC und eine Garderobe.

Das Obergeschoss überzeugt mit drei flexibel nutzbaren Zimmern – ideal für Familien, Homeoffice, Gäste oder zukünftige Vermietungsmöglichkeiten im Rahmen eines Zweifamilienhaus-Konzepts. Das vor etwa zehn Jahren modernisierte Tageslichtbad bietet zeitgemäßen Komfort mit bodengleicher Dusche und Fußbodenheizung.  
Mehr Raum im Untergeschoss – ideal für Homeoffice, Hobby oder Wellness

Das Kellergeschoss bietet nicht nur reichlich Stauraum, sondern auch ein 1981 geschaffenes, zusätzliches Zimmer, das sich hervorragend als Hobbyraum, Homeoffice oder Fitnessbereich eignet – ein wichtiger Pluspunkt für zahlreiche Käufergruppen.  
Garten, Gartenhaus & Privatsphäre – ein Highlight für Käufer

Ein besonderes Verkaufsargument ist das weitläufige Grundstück mit einer großen Terrasse, dem einladenden Garten und dem charmanten Gartenhaus. Ob als Rückzugsort, Atelier, Arbeitsraum oder Stauraum – das Gartenhaus erweitert die Nutzungsmöglichkeiten erheblich und steigert den Wohnwert.

Der vorhandene Außenpool, derzeit außer Betrieb, kann nach eigenen Vorstellungen reaktiviert oder kreativ in eine moderne Gartengestaltung integriert werden – ein attraktives Potenzial für Käufer mit Blick auf zukünftige Wertsteigerung.  
Gepflegte Technik & solide Grundlage

Die Immobilie präsentiert sich in einem gepflegten Zustand mit transparenter technischer Ausstattung. Die Ölheizung von 1997, teilmodernisiert im Jahr 2009, die Umwälzpumpe von 2004 sowie der 7.000-Liter-Tank bieten eine verlässliche Basis. Die zentrale Warmwasserbereitung wird durch die Solaranlage auf dem Dach unterstützt – ein Pluspunkt hinsichtlich Energieeffizienz und laufender Kosten.

Objektnummer: 2502258 - 79117 Freiburg - Littenweiler

## Ausstattung und Details

Dieses zweigeschossige Wohnhaus verbindet solides Handwerk, großzügige Raumstrukturen und ein außergewöhnliches Entwicklungspotenzial – eine seltene Gelegenheit in dieser begehrten Lage Freiburgs. Durch seine klassische Bauweise, die klare Grundrissstruktur und die vielseitigen Gestaltungsmöglichkeiten bietet die Immobilie nicht nur Familien, sondern auch Paaren mit Platzbedarf sowie Käufern, die ein Zweifamilienhaus oder Mehrgenerationenkonzept realisieren möchten, einen echten Mehrwert.

Erstklassige Lage in Freiburg-Littenweiler – ruhig, grün und hochattraktiv.

Die Immobilie befindet sich in einer ruhigen Wohnlagen von Freiburg-Littenweiler. Die Kombination aus ruhiger, grüner Umgebung und der hervorragenden Anbindung an ÖPNV, Einkaufsmöglichkeiten, Schulen, Universität und Naherholungsgebiete spricht eine große Käufergruppe an.

Für zukünftige Eigentümer bedeutet dies: hohe Lebensqualität und langfristige Wertstabilität.

Großzügiges Wohnen auf zwei Ebenen – viel Raum für individuelle Wohnräume  
Auf ca. 187,6 m<sup>2</sup> Wohnfläche, zzgl. der Hobbyraumfläche von ca. 69 qm eröffnet das Haus vielfältige Möglichkeiten.

Im Erdgeschoss schafft der offen gestaltete Wohn- und Essbereich gemeinsam mit dem 1979 angebauten Kaminzimmer ein harmonisches und behagliches Zentrum des Hauses. Das warme Ambiente, die Großzügigkeit der Räume und der direkte Zugang zur Terrasse sprechen insbesondere Käufer an, die Wert auf eine hohe Wohnqualität legen. Der Kamin ist nicht mehr zugelassen.

Die Küche, mit optimaler Verbindung zum Essbereich, bietet ausreichend Platz für moderne Küchenkonzepte und einen praktischen Essplatz für den Alltag. Ergänzt wird das Erdgeschoss durch ein Gäste-WC und ein Gaderobenzimmer.

Das Obergeschoss überzeugt mit vier flexibel nutzbaren Zimmern – ideal für Familien, Homeoffice, Gäste oder zukünftige Vermietungsmöglichkeiten im Rahmen eines Zweifamilienhaus-Konzepts. Das vor etwa zehn Jahren modernisierte Tageslichtbad bietet zeitgemäßen Komfort mit bodengleicher Dusche und Fußbodenheizung.

Mehr Raum im Untergeschoss – ideal für Homeoffice, Hobby oder Wellness.

Das Kellergeschoss bietet nicht nur reichlich Stauraum, sondern auch ein 1981 geschaffenes, zusätzliches Zimmer, das sich hervorragend als Hobbyraum, Homeoffice oder Fitnessbereich eignet – ein wichtiger Pluspunkt für zahlreiche Käufergruppen.

Garten, Gartenhaus & Privatsphäre – ein Highlight für Käufer.

Ein besonderes Verkaufsargument ist das weitläufige Grundstück mit einer großen Terrasse, dem einladenden Garten und dem charmanten Gartenhaus.

Ob als Rückzugsort, Atelier, Arbeitsraum oder Stauraum – das Gartenhaus erweitert die Nutzungsmöglichkeiten erheblich und steigert den Wohnwert. Im Gartenhaus ist ein Stromanschluss vorhanden.

Der vorhandene Außenpool, derzeit außer Betrieb, kann nach eigenen Vorstellungen reaktiviert oder kreativ in eine moderne Gartengestaltung integriert werden – ein attraktives Potenzial für Käufer mit Blick auf zukünftige Wertsteigerung.

**Gepflegte Technik & solide Grundlage**

Die Immobilie präsentiert sich in einem gepflegten Zustand mit transparenter technischer Ausstattung. Die Ölheizung von 1997, teilmodernisiert im Jahr 2009, die Umwälzpumpe von 2004 sowie der 7.000-Liter-Tank bieten eine verlässliche Basis.

Auf dem Dach des Hauses befindet sich eine moderne Solarthermieanlage, die zur effizienten Warmwasserbereitung beiträgt und die Energiekosten reduziert. Hiermit kann pro Jahr einiges an Stromkosten eingespart werden.

Objektnummer: 2502258 - 79117 Freiburg - Littenweiler

## Alles zum Standort

Die Liegenschaft befindet sich in einer der gefragtesten und ruhigsten Wohnlagen Freiburgs, im begehrten Stadtteil Littenweiler. Diese Lage vereint naturnahes Wohnen mit einer exzellenten Anbindung an das Stadtzentrum und macht die Immobilie besonders attraktiv für Familien, Berufspendler und Naturliebhaber.

Dank der unmittelbaren Nähe zum Schwarzwald genießen die Bewohner hier eine außergewöhnlich hohe Lebensqualität sowie vielfältige Möglichkeiten für Freizeitaktivitäten in der Natur – von Spaziergängen und Wanderungen bis hin zu sportlichen Aktivitäten im Grünen. Gleichzeitig sind alle Einrichtungen des täglichen Bedarfs – wie Supermärkte, Apotheken, Ärzte, Schulen und Kindergärten – in wenigen Minuten erreichbar.

Die Verkehrsanbindung ist ideal: Das Freiburger Stadtzentrum ist sowohl mit dem Auto als auch mit dem Bus in ca. 15 Minuten erreichbar. Zudem liegen die Autobahnauffahrten zur A5 und A8 in unmittelbarer Nähe, wodurch Pendler schnelle und komfortable Verbindungen nach Basel, Karlsruhe oder in andere Regionen haben.

Littenweiler zeichnet sich durch seine ruhige, grüne Wohnumgebung, die hervorragende Infrastruktur und die Nähe zur Natur aus – eine perfekte Kombination, die diese Lage für anspruchsvolle Käufer besonders begehrenswert macht.

Objektnummer: 2502258 - 79117 Freiburg - Littenweiler

## Weitere Informationen

Es liegt ein Energieverbrauchsausweis vor.

Dieser ist gültig bis 15.10.2035.

Endenergieverbrauch beträgt 282.00 kwh/(m<sup>2</sup>\*a).

Wesentlicher Energieträger der Heizung ist Öl.

Das Baujahr des Objekts lt. Energieausweis ist 1961.

Die Energieeffizienzklasse ist H.

Objektnummer: 2502258 - 79117 Freiburg - Littenweiler

## Ansprechpartner

Weitere Informationen erhalten Sie über Ihren Ansprechpartner:

Julia Sacher & Johanna Stritt

---

Konviktstraße 22-24, 79098 Freiburg im Breisgau

Tel.: +49 761 - 21 16 719 0

E-Mail: freiburg@von-poll.com

*Zum Impressum der von Poll Immobilien GmbH*

---

[www.von-poll.com](http://www.von-poll.com)