

Aichelberg

Gemütliche DG-Wohnung mit ausgebauter Bühne

Objektnummer: 26120005



KAUFPREIS: 159.000 EUR • WOHNFLÄCHE: ca. 49,2 m² • ZIMMER: 2.5

Objektnummer: 26120005 - 73101 Aichelberg

- Auf einen Blick
- Die Immobilie
- Auf einen Blick: Energiedaten
- Ein erster Eindruck
- Ausstattung und Details
- Alles zum Standort
- Weitere Informationen
- Ansprechpartner

Objektnummer: 26120005 - 73101 Aichelberg

Auf einen Blick

Objektnummer	26120005
Wohnfläche	ca. 49,2 m²
Zimmer	2.5
Schlafzimmer	1
Badezimmer	1
Baujahr	1994

Kaufpreis	159.000 EUR
Wohnung	Dachgeschoss
Provision	Käuferprovision beträgt 3,57 % (inkl. MwSt.) des beurkundeten Kaufpreises
Modernisierung / Sanierung	2024
Bauweise	Massiv
Nutzfläche	ca. 19 m²
Ausstattung	Einbauküche, Balkon

Objektnummer: 26120005 - 73101 Aichelberg

Auf einen Blick: Energiedaten

Heizungsart	Etagenheizung	Energieinformationen	BEDARF
Wesentlicher Energieträger	Gas	Endenergiebedarf	115.60 kWh/m²a
Energieausweis gültig bis	25.11.2028	Energie-Effizienzklasse	D
Befeuierung	Gas	Baujahr laut Energieausweis	1994

Objektnummer: 26120005 - 73101 Aichelberg

Die Immobilie



Objektnummer: 26120005 - 73101 Aichelberg

Die Immobilie



Objektnummer: 26120005 - 73101 Aichelberg

Die Immobilie



Objektnummer: 26120005 - 73101 Aichelberg

Die Immobilie



Objektnummer: 26120005 - 73101 Aichelberg

Die Immobilie



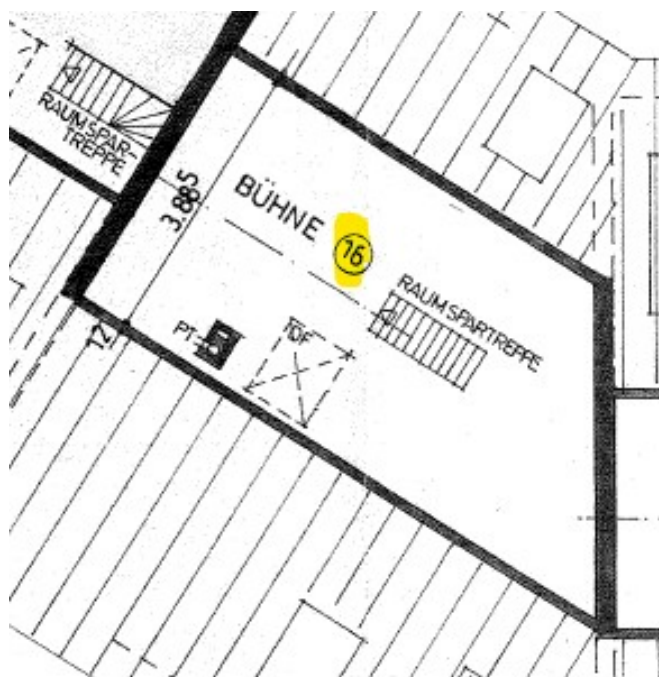
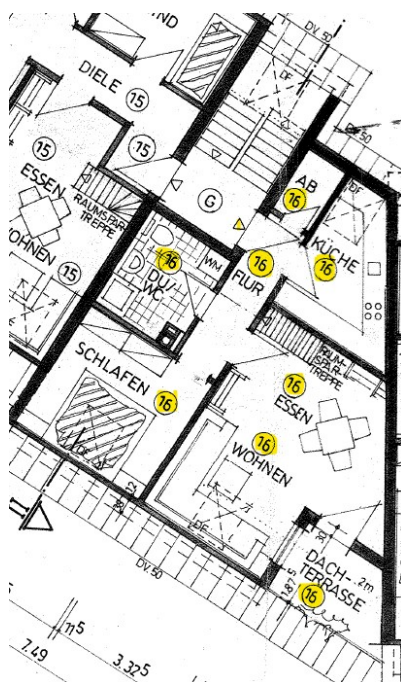
Objektnummer: 26120005 - 73101 Aichelberg

Die Immobilie



Objektnummer: 26120005 - 73101 Aichelberg

Die Immobilie



Objektnummer: 26120005 - 73101 Aichelberg

Ein erster Eindruck

Zum Verkauf steht diese gemütliche Dachgeschosswohnung, die sich durch eine durchdachte Aufteilung und eine tolle Lage auszeichnet.

Die Wohnung verfügt über eine Wohnfläche von ca. 49,2 m², verteilt auf 2,5 Zimmer, und bietet somit ausreichend Platz für individuelle Wohnwünsche.

Besonders hervorzuheben ist die ausgebaute Bühne, die Ihnen mit knapp 20qm zusätzlich zur Verfügung stehen und vielseitig nutzbar ist.

Das 1994 errichtete Gebäude mit 6 Einheiten in unserem Eingang präsentiert sich in einem gepflegten Zustand. Insgesamt umfasst die WEG 21 Parteien, verteilt auf 3 Häuser.

In 2024 wurde in der Wohnung selbst eine neue Gasheizung eingebaut, die für eine effiziente und komfortable Beheizung sorgt. Die Heizungsart ist als Etagenheizung ausgeführt, was eine flexible Steuerung des Wärmebedarfs ermöglicht und dem Nutzer zusätzliche Unabhängigkeit bietet.

Die Wohnung bietet ein Wohnzimmer, ein Schlafzimmer, eine sep. Küche, einen Abstellraum, sowie ein Badezimmer, welche alle vom Flur aus zugänglich sind. Vom Wohnzimmer aus gelangen Sie auf die schöne Dachloggia.

Die ausgebaute Bühne, die direkt vom Wohnzimmer mit einer komfortablen Treppe zugänglich ist, eröffnet zusätzliche Perspektiven für vielseitige Nutzungsmöglichkeiten. Ob als Arbeitsbereich, Gästezimmer oder Hobbyraum – hier lassen sich individuelle Wohnideen verwirklichen und der vorhandene Raum optimal nutzen.

Ein eigener Kellerraum, ein Doppelparker in der Tiefgarage und die schöne Einbauküche sind allesamt im Kaufpreis enthalten.

Gemeinschaftlich stehen noch ein Trockenraum und ein Fahrradraum zur Verfügung.

Die verkehrsgünstig, aber dennoch ruhig gelegene Wohnung eignet sich sowohl für Eigennutzer als auch für Kapitalanleger.

Das Hausgeld beträgt EUR 170,- inkl. Rücklagenzuführung.

Für die Kehrwoche gibt es einen Hausmeisterservice.

Objektnummer: 26120005 - 73101 Aichelberg

Ausstattung und Details

DG-Wohnung in einem gepflegten 6-Parteien Haus:

- 1 großes Wohn-/Esszimmer mit Balkonzugang
- 1 Schlafzimmer
- 1 Badezimmer mit Dusche, Waschbecken, WC und Waschmaschinenanschluss
- 1 Einbauküche inkl. aller Geräte
- 1 Abstellraum in der Wohnung
- 1 großer Raum in der ausgebauten Bühne
- 1 Kellerraum
- 1 Doppelparker

Objektnummer: 26120005 - 73101 Aichelberg

Alles zum Standort

Die Wohnung befindet sich in ruhiger Wohnlage in Aichelberg.

Die naturnahe Umgebung sorgt für eine hohe Wohnqualität, während die nahegelegene Autobahn A8 eine schnelle Anbindung in Richtung Stuttgart und Ulm bietet.

Einkaufsmöglichkeiten und Einrichtungen des täglichen Bedarfs sind fußläufig erreichbar.

Objektnummer: 26120005 - 73101 Aichelberg

Weitere Informationen

Es liegt ein Energiebedarfsausweis vor.

Dieser ist gültig bis 25.11.2028.

Endenergiebedarf beträgt 115.60 kwh/(m²*a).

Wesentlicher Energieträger der Heizung ist Gas.

Das Baujahr des Objekts lt. Energieausweis ist 1994.

Die Energieeffizienzklasse ist D.

Objektnummer: 26120005 - 73101 Aichelberg

Ansprechpartner

Weitere Informationen erhalten Sie über Ihren Ansprechpartner:

Marcus Rippler

Lorcher Straße 17, 73033 Göppingen

Tel.: +49 7161 - 60 673 0

E-Mail: goeppingen@von-poll.com

Zum Impressum der von Poll Immobilien GmbH

www.von-poll.com