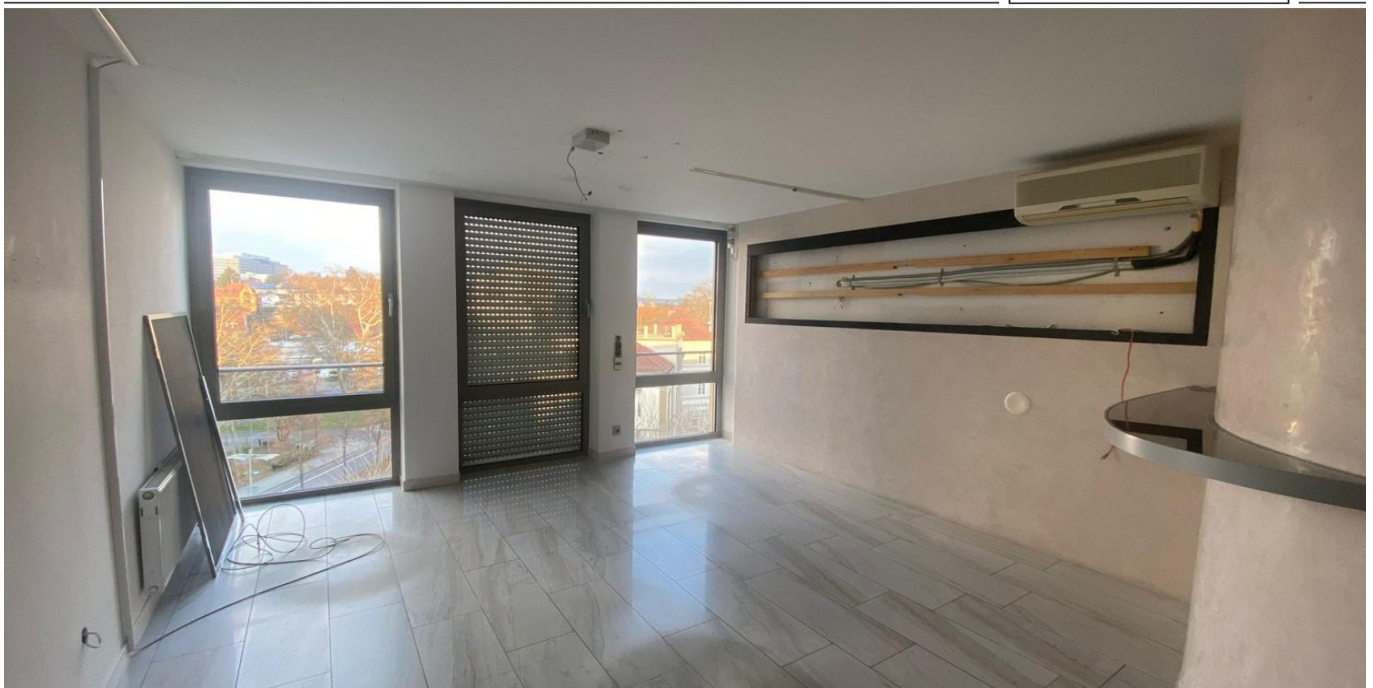


Schweinfurt

Schicke Maisonettewohnung mit Aufzug - Innenstadtlage - gewerbliche Nutzung möglich

Objektnummer: 25221072



www.von-poll.com

KAUFPREIS: 285.000 EUR • WOHNFLÄCHE: ca. 118 m² • ZIMMER: 4

Objektnummer: 25221072 - 97421 Schweinfurt

- Auf einen Blick
- Die Immobilie
- Auf einen Blick:
Energiedaten
- Grundrisse
- Ein erster Eindruck
- Ausstattung und Details
- Alles zum Standort
- Weitere Informationen
- Ansprechpartner

Objektnummer: 25221072 - 97421 Schweinfurt

Auf einen Blick

Objektnummer	25221072	Kaufpreis	285.000 EUR
Wohnfläche	ca. 118 m ²	Wohnung	Maisonette
Zimmer	4	Provision	Käuferprovision beträgt 3,57 % (inkl. MwSt.) des beurkundeten Kaufpreises
Schlafzimmer	3		
Badezimmer	1		
Baujahr	1993		
		Bauweise	Massiv
		Ausstattung	Gäste-WC

Objektnummer: 25221072 - 97421 Schweinfurt

Auf einen Blick: Energiedaten

Heizungsart	Zentralheizung	Energieinformationen	BEDARF
Wesentlicher Energieträger	Fern	Endenergiebedarf	162.10 kWh/m ² a
Energieausweis gültig bis	31.01.2032	Energie-Effizienzklasse	D
Befeuernng	Fernwärme	Baujahr laut Energieausweis	1993

Objektnummer: 25221072 - 97421 Schweinfurt

Die Immobilie



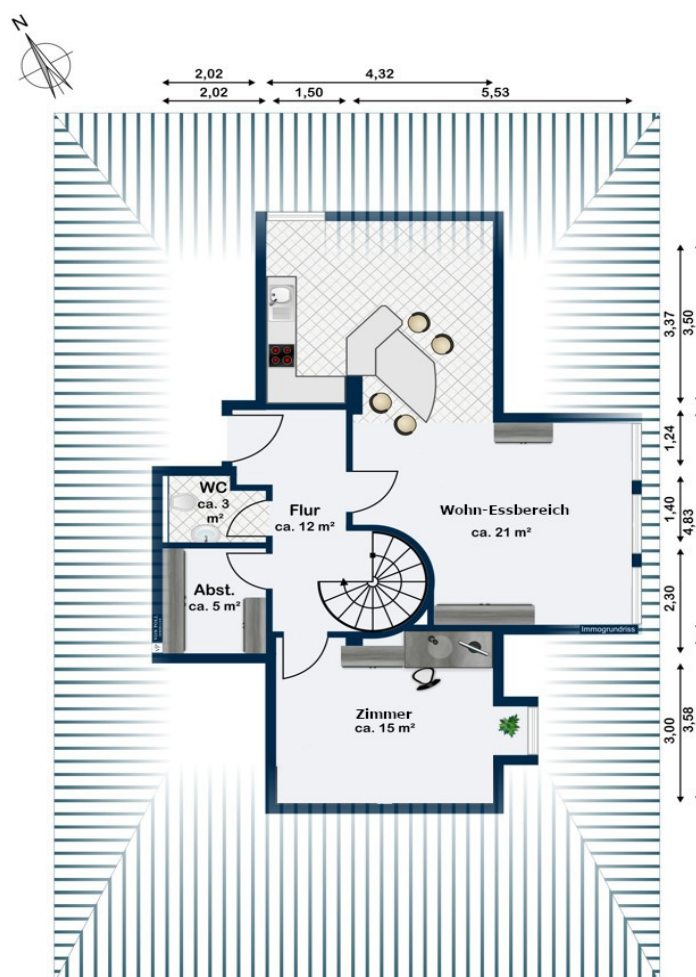
Objektnummer: 25221072 - 97421 Schweinfurt

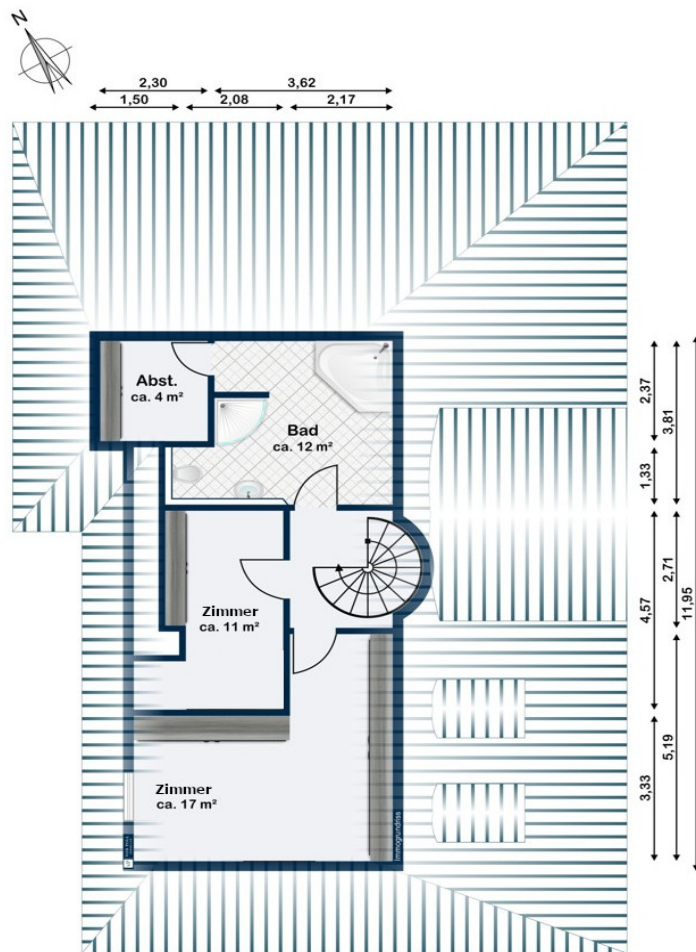
Die Immobilie



Objektnummer: 25221072 - 97421 Schweinfurt

Grundrisse





Dieser Grundriss ist nicht massstabsgetreu. Die Unterlagen wurden uns vom Auftraggeber zur Verfügung gestellt. Aus diesem Grund können wir nicht für die Richtigkeit der Angaben garantieren.

Objektnummer: 25221072 - 97421 Schweinfurt

Ein erster Eindruck

Die zum Kauf angebotene Wohnung befindet sich in einem gepflegten und hochwertigen Wohn- und Geschäftshaus im Herzen von Schweinfurt.

Die angebotene Eigentumswohnung wurde als große Büroeinheit genutzt. Mit nur wenigen Kosten und Mühen kann die Fläche wieder in ihre Ursprungsform, einer Maisonettewohnung, rückgebaut werden.

Größtenteils handelt es sich innerhalb der Wohnung um Ständerwände, so dass Sie in der Raumgestaltung frei sind.

Im Wohnbereich könnte ein innenliegender Balkon geschaffen werden.

Alle Etagen sind mittels Aufzug zu erreichen. Ebenso die Tiefgarage. Hier befinden sich 6 verfügbare Stellplätze, wovon 4 in Form eines Duplex-Platzes sind. Diese können zusätzlich erworben werden.

Sie benötigen mehr Platz? Sprechen Sie uns gerne an. Es besteht die Möglichkeit weiteren Wohnraum zu erwerben und die darunterliegende Wohnung mit zu nutzen.

Bei Interesse senden Sie bitte eine Anfrage per Email oder melden sich telefonisch unter 0179-2274038.

Objektnummer: 25221072 - 97421 Schweinfurt

Ausstattung und Details

4. Etage: ca. 69 m² Parkettboden, Marmorboden

- 2 Büros
- offene Küche (aktuell Büro)
- WC
- Hauswirtschaftsraum (Waschmaschinenanschluss)
- Wendeltreppe (Massivholz) zur 5. Etage

5. Etage: ca. 49 m², Parkettboden

- Zimmer
- kleines Zimmer
- großzügiges Badezimmer
- Stauraum (ca. 7 m²)

Sonstiges:

- Klimaanlage
- Aufzug
- 6 Tiefgaragen Stellplätze (hiervon 4 als Duplex-Stellplatz), können mit erworben werden

Objektnummer: 25221072 - 97421 Schweinfurt

Alles zum Standort

Die Immobilie befindet sich in der Fußgängerzone von Schweinfurt und ist nur wenige Meter von Marktplatz entfernt. Das Parkhaus am Marienbach ist in unmittelbarer Nähe.

Objektnummer: 25221072 - 97421 Schweinfurt

Weitere Informationen

GELDWÄSCHE: Als Immobilienmaklerunternehmen ist die von Poll Immobilien GmbH nach § 2 Abs. 1 Nr. 14 und § 11 Abs. 1, 2 Geldwäschegesetz (GwG) dazu verpflichtet, bei der Begründung einer Geschäftsbeziehung die Identität des Vertragspartners festzustellen und zu überprüfen, bzw. sobald ein ernsthaftes Interesse an der Durchführung des Immobilienkaufvertrages besteht. Hierzu ist es erforderlich, dass wir nach § 11 Abs. 4 GwG die relevanten Daten Ihres Personalausweises festhalten (wenn Sie als natürliche Person handeln) – beispielsweise mittels einer Kopie. Bei einer juristischen Person benötigen wir eine Kopie des Handelsregisterauszugs, aus welchem der wirtschaftlich Berechtigte hervorgeht. Das Geldwäschegesetz sieht vor, dass der Makler die Kopien bzw. Unterlagen fünf Jahre aufbewahren muss. Als unser Vertragspartner haben Sie auch eine Mitwirkungspflicht nach § 11 Abs. 6 GwG.

HAFTUNG: Wir weisen darauf hin, dass die von uns weitergegebenen Objektinformationen, Unterlagen, Pläne etc. vom Verkäufer bzw. Vermieter stammen. Eine Haftung für die Richtigkeit oder Vollständigkeit der Angaben übernehmen wir daher nicht. Es obliegt daher unseren Kunden, die darin enthaltenen Objektinformationen und Angaben auf ihre Richtigkeit hin zu überprüfen. Alle Immobilienangebote sind freibleibend und vorbehaltlich Irrtümer, Zwischenverkauf- und Vermietung oder sonstiger Zwischenverwertung.

UNSER SERVICE FÜR SIE ALS EIGENTÜMER:

Planen Sie den Verkauf oder die Vermietung Ihrer Immobilie, so ist es für Sie wichtig, deren Marktwert zu kennen. Lassen Sie kostenfrei und unverbindlich den aktuellen Wert Ihrer Immobilie professionell durch einen unserer Immobilienspezialisten einschätzen. Unser bundesweites und internationales Netzwerk ermöglicht es uns, Verkäufer bzw. Vermieter und Interessenten

bestmöglich zusammenzuführen. HAFTUNG: Wir weisen darauf hin, dass die von uns weitergegebenen Objektinformationen, Unterlagen, Pläne etc. vom Verkäufer bzw. Vermieter stammen. Eine Haftung für die Richtigkeit oder Vollständigkeit der Angaben übernehmen wir daher nicht. Es obliegt daher unseren Kunden, die darin enthaltenen Objektinformationen und Angaben auf ihre Richtigkeit hin zu überprüfen. Alle Immobilienangebote sind freibleibend und vorbehalten Irrtümer, Zwischenverkauf- und Vermietung oder sonstiger Zwischenverwertung.

UNSER SERVICE FÜR SIE ALS EIGENTÜMER:

Planen Sie den Verkauf oder die Vermietung Ihrer Immobilie, so ist es für Sie wichtig, deren Marktwert zu kennen. Lassen Sie kostenfrei und unverbindlich den aktuellen Wert Ihrer Immobilie professionell durch einen unserer Immobilienspezialisten einschätzen. Unser bundesweites und internationales Netzwerk ermöglicht es uns, Verkäufer bzw. Vermieter und Interessenten bestmöglich zusammenzuführen.

Objektnummer: 25221072 - 97421 Schweinfurt

Ansprechpartner

Weitere Informationen erhalten Sie über Ihren Ansprechpartner:

Marion Englert

Bahnhofstraße 2, 97437 Haßfurt

Tel.: +49 9521 - 95 34 40 0

E-Mail: hassfurt@von-poll.com

Zum Impressum der von Poll Immobilien GmbH

www.von-poll.com