

Pinneberg

Familienfreundliches Reihenendhaus vor den Toren Hamburgs

Objektnummer: 26106004



www.von-poll.com

KAUFPREIS: 585.000 EUR • WOHNFLÄCHE: ca. 144,7 m² • ZIMMER: 5 • GRUNDSTÜCK: 377 m²

Objektnummer: 26106004 - 25421 Pinneberg

- Auf einen Blick
- Die Immobilie
- Auf einen Blick: Energiedaten
- Ein erster Eindruck
- Ausstattung und Details
- Alles zum Standort
- Weitere Informationen
- Ansprechpartner

Objektnummer: 26106004 - 25421 Pinneberg

Auf einen Blick

Objektnummer	26106004
Wohnfläche	ca. 144,7 m ²
Dachform	Satteldach
Zimmer	5
Schlafzimmer	4
Badezimmer	2
Baujahr	2009
Stellplatz	1 x Carport

Kaufpreis	585.000 EUR
Haus	Reiheneckhaus
Provision	Käuferprovision beträgt 3,57 % (inkl. MwSt.) des beurkundeten Kaufpreises
Bauweise	Fertigteile
Ausstattung	Terrasse, Einbauküche

Objektnummer: 26106004 - 25421 Pinneberg

Auf einen Blick: Energiedaten

Heizungsart	Zentralheizung	Energieinformationen	VERBRAUCH
Wesentlicher Energieträger	Gas	Endenergie-verbrauch	89.80 kWh/m²a
Energieausweis gültig bis	09.02.2036	Energie-Effizienzklasse	C
Befuerung	Gas	Baujahr laut Energieausweis	2009

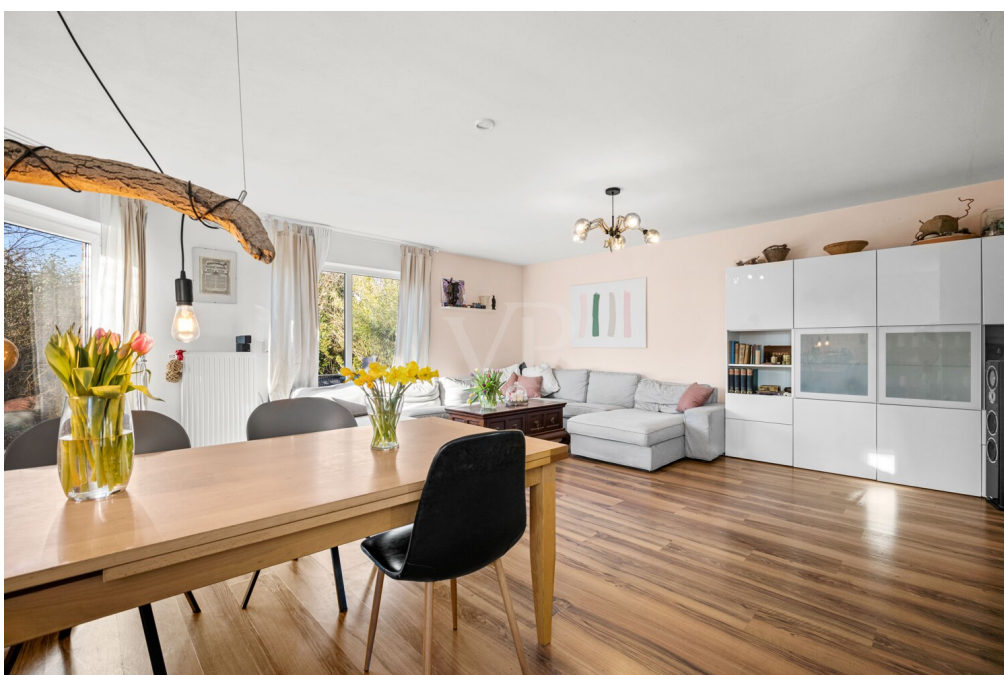
Objektnummer: 26106004 - 25421 Pinneberg

Die Immobilie



Objektnummer: 26106004 - 25421 Pinneberg

Die Immobilie



Objektnummer: 26106004 - 25421 Pinneberg

Die Immobilie



Objektnummer: 26106004 - 25421 Pinneberg

Die Immobilie



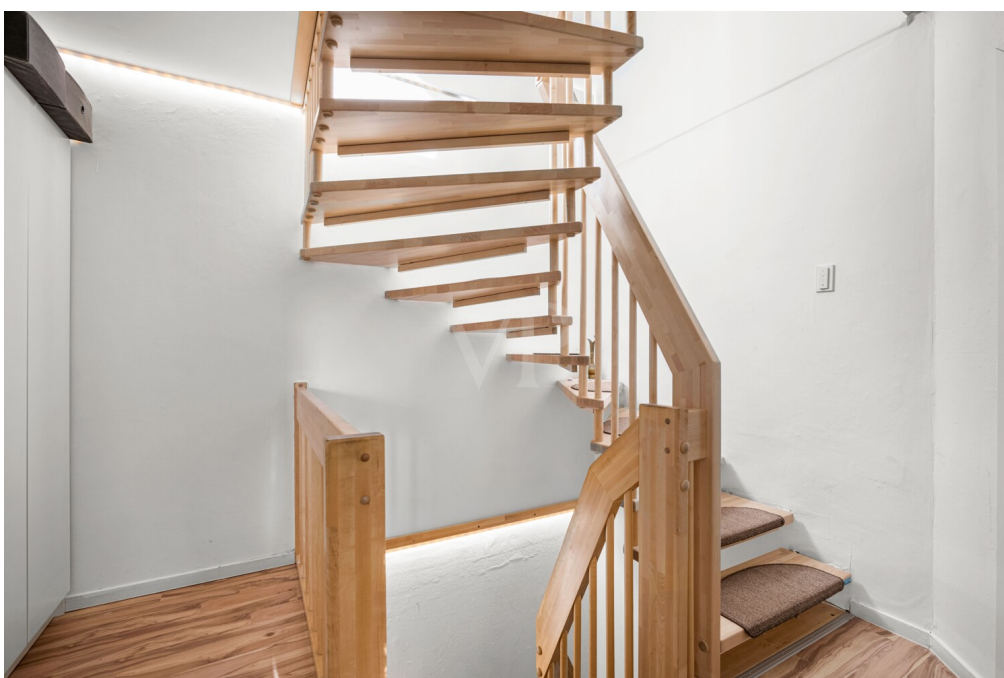
Objektnummer: 26106004 - 25421 Pinneberg

Die Immobilie



Objektnummer: 26106004 - 25421 Pinneberg

Die Immobilie



Objektnummer: 26106004 - 25421 Pinneberg

Die Immobilie



FÜR SIE IN DEN BESTEN LAGEN

VP VON POLL
IMMOBILIEN®

A Von Poll Immobilien storefront with a blue awning and a family (mother, father, and child) standing outside, smiling and looking at a tablet held by the mother.

Gern informieren wir Sie persönlich über weitere Details zur Immobilie.
Vereinbaren Sie einen Besichtigungstermin mit uns:
0800 – 333 33 09
Wir freuen uns, von Ihnen zu hören.

www.von-poll.com

Objektnummer: 26106004 - 25421 Pinneberg

Die Immobilie



VON POLL
FINANCE

Immobilie gefunden, *Finanzierung* gelöst.

Jetzt persönliches Kaufbudget
berechnen und die passende
Finanzierungslösung ermitteln.

www.von-poll.com/finanzieren



Finanzierung
berechnen



Objektnummer: 26106004 - 25421 Pinneberg

Ein erster Eindruck

In attraktiver Wohnlage von Pinneberg präsentiert sich diese Immobilie als vielseitiges Zuhause für alle, die stadtnah wohnen und zugleich Wert auf eine gewachsene Umgebung mit funktionierender Infrastruktur legen.

Das Haus überzeugt durch eine klare Grundstruktur, gut nutzbare Raumgrößen und zahlreiche Ausstattungsdetails, die den Wohnalltag komfortabel und zeitgemäß gestalten. Bereits beim Betreten zeigt sich die durchdachte Aufteilung: Ein Duschbad im Erdgeschoss ergänzt die Wohn- und Lebensbereiche sinnvoll und bietet Flexibilität für Gäste oder den Alltag.

Im Dachgeschoss steht ein Vollbad zur Verfügung, das den privaten Bereich abrundet. Besonders hervorzuheben sind hier die drei gut geschnittenen Zimmer, die sich ideal als Schlaf-, Kinder-, Arbeitszimmer nutzen lassen und unterschiedliche Lebenskonzepte unterstützen. Zusätzlich wurde der Spitzboden ausgebaut und erweitert das Platzangebot wertvoll.

In den vergangenen Jahren erfolgte der Austausch der Sanitärgegenstände im Vollbad, zudem wurden die Küchenelektrogeräte vollständig erneuert. Eine elektrisch betriebene Markise erhöht den Wohnkomfort und schafft angenehme Bedingungen für entspannte Stunden im Außenbereich. Der vorhandene Glasfaseranschluss erfüllt moderne Anforderungen an digitales Arbeiten und Mediennutzung und macht die Immobilie auch für Homeoffice-Konzepte attraktiv.

Die Lage punktet durch kurze Wege zu Einkaufsmöglichkeiten, Schulen, Kindergärten, medizinischer Versorgung und Freizeitangeboten, während die sehr gute Verkehrsanbindung eine schnelle Erreichbarkeit der Metropole Hamburg ermöglicht.

So verbindet dieses Haus urbanes Leben, funktionale Wohnqualität und Entwicklungsspielraum zu einem stimmigen Gesamtbild für Menschen, die ein solides Zuhause mit Perspektive suchen.

Objektnummer: 26106004 - 25421 Pinneberg

Ausstattung und Details

- Duschbad im Erdgeschoss
- Vollbad im Dachgeschoss
- Stahlbetondecke im Erdgeschoss
- Ausgebauter Spitzboden
- Einbauküche mit Elektrogeräten
- elektrische Markise
- Carport
- Grillplatz

Sanierungen

- 2020 Sanitärgegenstände im Vollbad (Dusche, Badewanne, Waschbecken, WC) erneuert
- 2020 Spitzboden ausgebaut
- 2023 Küchenelektrogeräte vollständig erneuert

Objektnummer: 26106004 - 25421 Pinneberg

Alles zum Standort

Pinneberg, eine lebendige Stadt im Speckgürtel Hamburgs, verbindet städtisches Leben mit naturnahem Wohnen. Nur rund 20 Kilometer von der Hamburger Innenstadt entfernt, bietet Pinneberg eine hervorragende Infrastruktur und ist besonders für Familien attraktiv.

Die Stadt verfügt über ein breites Bildungsangebot. Neben mehreren Kindergärten gibt es zahlreiche Grundschulen, weiterführende Schulen wie Gymnasien und eine Berufsschule, die moderne Bildungsstandards erfüllen. Für die Kleinsten sorgen liebevoll geführte Kindertagesstätten in den verschiedenen Stadtteilen.

Freizeitmöglichkeiten sind in Pinneberg vielfältig: Die Stadt ist bekannt für ihre Parks und Grünanlagen, darunter der Drosteipark und das Naherholungsgebiet Fahlt. Sportbegeisterte finden in den zahlreichen Vereinen und Sportanlagen ein breites Angebot, während Kulturliebhaber von Veranstaltungen in der Drostei und der Stadtbücherei profitieren. Das Umland lädt zu ausgedehnten Spaziergängen oder Fahrradtouren ein, ideal für Naturliebhaber.

Einkaufsmöglichkeiten sind in Pinneberg ebenfalls reichlich vorhanden. Von charmannten Einzelhandelsgeschäften in der Innenstadt bis zu großen Einkaufszentren und Supermärkten ist für jeden Bedarf gesorgt. Wochenmärkte bieten regionale Produkte und laden zum Bummeln ein.

Die Verkehrsanbindung ist ausgezeichnet: Über die A23 und den öffentlichen Nahverkehr gelangen Sie schnell nach Hamburg oder in die umliegenden Gemeinden. Auch der Bahnhof Pinneberg als wichtiger Knotenpunkt sorgt für eine problemlose Mobilität.

Pinneberg bietet ein harmonisches Lebensumfeld, in dem Stadt und Natur ideal verschmelzen.

Objektnummer: 26106004 - 25421 Pinneberg

Weitere Informationen

GELDWÄSCHE: Als Immobilienmaklerunternehmen ist die von Poll Immobilien GmbH nach § 2 Abs. 1 Nr. 14 und § 11 Abs. 1, 2 Geldwäschegesetz (GwG) dazu verpflichtet, bei der Begründung einer Geschäftsbeziehung die Identität des Vertragspartners festzustellen und zu überprüfen, bzw. sobald ein ernsthaftes Interesse an der Durchführung des Immobilienkaufvertrages besteht. Hierzu ist es erforderlich, dass wir nach § 11 Abs. 4 GwG die relevanten Daten Ihres Personalausweises festhalten (wenn Sie als natürliche Person handeln) – beispielsweise mittels einer Kopie. Bei einer juristischen Person benötigen wir eine Kopie des Handelsregistrauszugs, aus welchem der wirtschaftlich Berechtigte hervorgeht. Das Geldwäschegesetz sieht vor, dass der Makler die Kopien bzw. Unterlagen fünf Jahre aufbewahren muss. Als unser Vertragspartner haben Sie auch eine Mitwirkungspflicht nach § 11 Abs. 6 GwG.

HAFTUNG: Wir weisen darauf hin, dass die von uns weitergegebenen Objektinformationen, Unterlagen, Pläne etc. vom Verkäufer bzw. Vermieter stammen. Eine Haftung für die Richtigkeit oder Vollständigkeit der Angaben übernehmen wir daher nicht. Es obliegt daher unseren Kunden, die darin enthaltenen Objektinformationen und Angaben auf ihre Richtigkeit hin zu überprüfen. Alle Immobilienangebote sind freibleibend und vorbehaltlich Irrtümer, Zwischenverkauf- und Vermietung oder sonstiger Zwischenverwertung.

UNSER SERVICE FÜR SIE ALS EIGENTÜMER:

Planen Sie den Verkauf oder die Vermietung Ihrer Immobilie, so ist es für Sie wichtig, deren Marktwert zu kennen. Lassen Sie kostenfrei und unverbindlich den aktuellen Wert Ihrer Immobilie professionell durch einen unserer Immobilienspezialisten einschätzen. Unser bundesweites und internationales Netzwerk ermöglicht es uns, Verkäufer bzw. Vermieter und Interessenten bestmöglich zusammenzuführen.

Objektnummer: 26106004 - 25421 Pinneberg

Ansprechpartner

Weitere Informationen erhalten Sie über Ihren Ansprechpartner:

Pierre Rosenberg

Hauptstraße 63, 25462 Rellingen

Tel.: +49 4101 - 80 80 41 0

E-Mail: pinneberg@von-poll.com

Zum Impressum der von Poll Immobilien GmbH

www.von-poll.com