

Erbach

Sanierungsbedürftiges EFH in Bestlage von Erbach

Objektnummer: 25177024a



KAUFPREIS: 280.000 EUR • WOHNFLÄCHE: ca. 146 m² • ZIMMER: 5 • GRUNDSTÜCK: 454 m²

Objektnummer: 25177024a - 64711 Erbach

- Auf einen Blick
- Die Immobilie
- Auf einen Blick: Energiedaten
- Ein erster Eindruck
- Ausstattung und Details
- Alles zum Standort
- Weitere Informationen
- Ansprechpartner

Objektnummer: 25177024a - 64711 Erbach

Auf einen Blick

Objektnummer	25177024a
Wohnfläche	ca. 146 m²
Dachform	Satteldach
Zimmer	5
Schlafzimmer	4
Badezimmer	2
Baujahr	1968
Stellplatz	1 x Carport, 1 x Freiplatz

Kaufpreis	280.000 EUR
Haus	Einfamilienhaus
Provision	Käuferprovision beträgt 3,57 % (inkl. MwSt.) des beurkundeten Kaufpreises
Modernisierung / Sanierung	2004
Bauweise	Massiv
Ausstattung	Terrasse, Gäste-WC, Garten/-mitbenutzung, Balkon

Objektnummer: 25177024a - 64711 Erbach

Auf einen Blick: Energiedaten

Wesentlicher Energieträger	Öl
Energieausweis gültig bis	20.08.2035
Befuerung	Öl

Energieinformationen	VERBRAUCH
Endenergieverbrauch	69.60 kWh/m²a
Energie-Effizienzklasse	B
Baujahr laut Energieausweis	2004

Objektnummer: 25177024a - 64711 Erbach

Die Immobilie



Objektnummer: 25177024a - 64711 Erbach

Die Immobilie



Objektnummer: 25177024a - 64711 Erbach

Die Immobilie



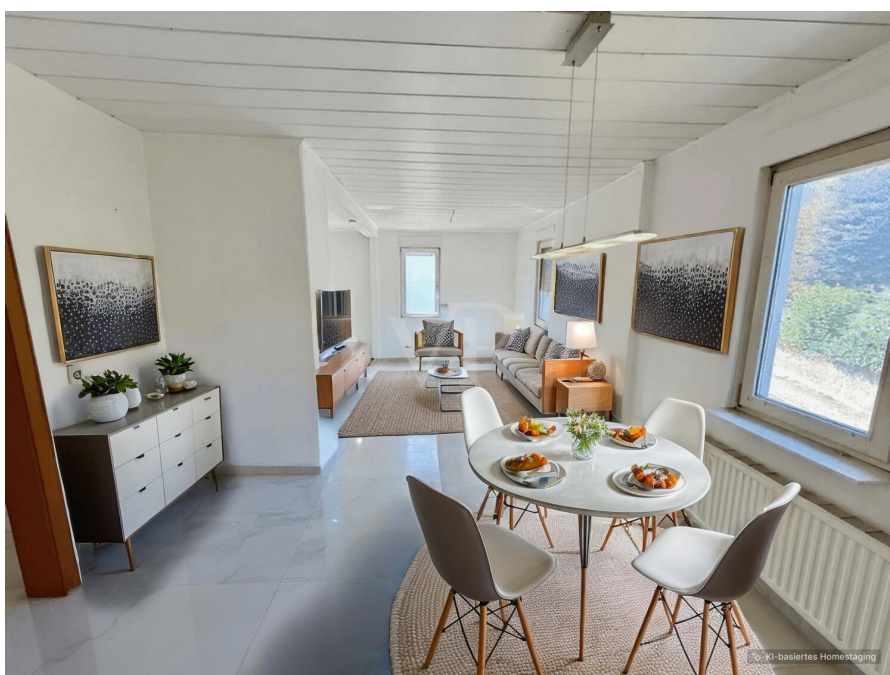
Objektnummer: 25177024a - 64711 Erbach

Die Immobilie



Objektnummer: 25177024a - 64711 Erbach

Die Immobilie



Objektnummer: 25177024a - 64711 Erbach

Die Immobilie



Objektnummer: 25177024a - 64711 Erbach

Die Immobilie



Objektnummer: 25177024a - 64711 Erbach

Die Immobilie



Objektnummer: 25177024a - 64711 Erbach

Die Immobilie



Objektnummer: 25177024a - 64711 Erbach

Die Immobilie



Objektnummer: 25177024a - 64711 Erbach

Die Immobilie



Objektnummer: 25177024a - 64711 Erbach

Die Immobilie



Objektnummer: 25177024a - 64711 Erbach

Die Immobilie



Objektnummer: 25177024a - 64711 Erbach

Die Immobilie



Objektnummer: 25177024a - 64711 Erbach

Ein erster Eindruck

In einer Top Lage von Erbach der "Westring" mit Weitblick über die Stadt steht dieses schöne Einfamilienhaus. Die großzügige Wohnfläche von ca. 146 m² und einem Grundstück von 454 m², sorgt für genügend Platz für die ganze Familie. Im EG befindet sich neben den "Kellerräumen" ein Zimmer welches vielseitig genutzt werden kann, ob als HomeOffice, Gäste oder Jugendzimmer.

Das Obergeschoss erstreckt sich auf ca. 70 m² mit allem was man für den täglichen Bedarf benötigt. Ein großes Wohn/ Esszimmer, einem Badezimmer, einer Küche und einem Klimatisiertem Durchgangszimmer, welches als Homeoffice oder Schlafzimmer genutzt werden kann.

Das ausgebaute Dachgeschoss verfügt über ca. 49 m², dort befindet sich ein weiteres Badezimmer mit Badewanne und zwei Schlafzimmern, beide mit Zugang auf die großzügige Terrasse mit einem wunderschönen Blick über Erbach. Die Decke wurde teilweise auf ca. 190 cm abgehängt, dies kann jedoch wieder rückgängig gemacht werden (siehe Bilder). Ein Spitzbogen mit isoliertem Dach rundet das DG ab.

Das Haus befindet sich in einem renovierungsbedürftigem Zustand und überzeugt zudem durch weitere Nutzflächen: Neben den Wohnräumen steht ein großzügiger Kellerraum und ein gedämmter, verschalter Dachboden zur Verfügung. Ein weiterer Pluspunkt ist der praktische Carport, der einen direkten Zugang ins Haus und den Garten bietet.

Der liebevoll angelegte Garten bietet viel Grün und überzeugt mit einem direkten Zugang sowohl zum Wohnhaus als auch zu beiden Stellplätzen. Ein leichtes Gefälle, das keineswegs zu steil ist, verleiht dem Grundstück eine angenehme Struktur und leichte Dynamik. Für Hobbygärtner stehen ein praktisches Gewächshaus sowie mehrere Nashi-Bäume und ein Kirschbaum zur Verfügung, die den Garten zusätzlich bereichern.

Die Fenster wurden im Jahr 2004 auf doppelt verglaste Kunststofffenster umgerüstet. Auch die Öl-Zentralheizung wurde ebenfalls 2004 erneuert und arbeitet zuverlässig. Die Immobilie bietet vielfältiges Potenzial für individuelle Gestaltung und Wertsteigerung.

Das Einfamilienhaus genießt die Vorzüge einer erstklassigen Lage in Kombination mit einem komfortablen, familienfreundlichen Wohnkonzept.

Objektnummer: 25177024a - 64711 Erbach

Ausstattung und Details

- Top Lage
- 6 cm Dämmung an der Fassade
- großer Carport
- weiterer Stellplatz
- Gewächshaus im Garten
- Nashi Bäume, Kirschbaum
- Weitblick über Erbach

Objektnummer: 25177024a - 64711 Erbach

Alles zum Standort

Diese Wohnlage wird Sie begeistern! Perfekt geeignet für Pendler und Familien mit Kindern: Sowohl die Innenstadt als auch den Bahnhof erreichen Sie bequem in nur etwa fünf Gehminuten. Das Haus liegt in einer gepflegten, ruhigen und beliebten Wohngegend von Erbach- Bestlage. Hier genießen Sie eine herrliche Fernsicht über die Stadt und profitieren gleichzeitig von der Nähe zur Innenstadt.

Erbach, die Kreisstadt des Odenwaldkreises, bildet zusammen mit Michelstadt das wirtschaftliche Herz des Odenwaldes. In der Kernstadt leben rund 8.200 Einwohner, gemeinsam mit den zehn Stadtteilen zählt die Stadt insgesamt etwa 13.500 Bewohner.

Objektnummer: 25177024a - 64711 Erbach

Weitere Informationen

Es liegt ein Energieverbrauchsausweis vor.
Dieser ist gültig bis 20.8.2035.
Endenergieverbrauch beträgt 69.60 kwh/(m²*a).
Wesentlicher Energieträger der Heizung ist Öl.
Das Baujahr des Objekts lt. Energieausweis ist 2004.
Die Energieeffizienzklasse ist B.

GELDWÄSCHE: Als Immobilienmaklerunternehmen ist die von Poll Immobilien GmbH nach § 2 Abs. 1 Nr. 14 und § 11 Abs. 1, 2 Geldwäschegesetz (GwG) dazu verpflichtet, bei der Begründung einer Geschäftsbeziehung die Identität des Vertragspartners festzustellen und zu überprüfen, bzw. sobald ein ernsthaftes Interesse an der Durchführung des Immobilienkaufvertrages besteht. Hierzu ist es erforderlich, dass wir nach § 11 Abs. 4 GwG die relevanten Daten Ihres Personalausweises festhalten (wenn Sie als natürliche Person handeln) – beispielsweise mittels einer Kopie. Bei einer juristischen Person benötigen wir eine Kopie des Handelsregistrauszugs, aus welchem der wirtschaftlich Berechtigte hervorgeht. Das Geldwäschegesetz sieht vor, dass der Makler die Kopien bzw. Unterlagen fünf Jahre aufbewahren muss. Als unser Vertragspartner haben Sie auch eine Mitwirkungspflicht nach § 11 Abs. 6 GwG.

HAFTUNG: Wir weisen darauf hin, dass die von uns weitergegebenen Objektinformationen, Unterlagen, Pläne etc. vom Verkäufer bzw. Vermieter stammen. Eine Haftung für die Richtigkeit oder Vollständigkeit der Angaben übernehmen wir daher nicht. Es obliegt daher unseren Kunden, die darin enthaltenen Objektinformationen und Angaben auf ihre Richtigkeit hin zu überprüfen. Alle Immobilienangebote sind freibleibend und vorbehaltlich Irrtümer, Zwischenverkauf- und Vermietung oder sonstiger Zwischenverwertung.

UNSER SERVICE FÜR SIE ALS EIGENTÜMER:

Planen Sie den Verkauf oder die Vermietung Ihrer Immobilie, so ist es für Sie wichtig, deren Marktwert zu kennen. Lassen Sie kostenfrei und unverbindlich den aktuellen Wert Ihrer Immobilie professionell durch einen unserer Immobilienspezialisten einschätzen. Unser bundesweites und internationales Netzwerk ermöglicht es uns, Verkäufer bzw. Vermieter und Interessenten bestmöglich zusammenzuführen. **HAFTUNG:** Wir weisen darauf hin, dass die von uns weitergegebenen Objektinformationen, Unterlagen, Pläne etc. vom Verkäufer bzw. Vermieter stammen. Eine Haftung für die Richtigkeit oder Vollständigkeit der Angaben übernehmen wir daher nicht. Es obliegt daher unseren

Kunden, die darin enthaltenen Objektinformationen und Angaben auf ihre Richtigkeit hin zu überprüfen. Alle Immobilienangebote sind freibleibend und vorbehaltlich Irrtümer, Zwischenverkauf- und Vermietung oder sonstiger Zwischenverwertung.

UNSER SERVICE FÜR SIE ALS EIGENTÜMER:

Planen Sie den Verkauf oder die Vermietung Ihrer Immobilie, so ist es für Sie wichtig, deren Marktwert zu kennen. Lassen Sie kostenfrei und unverbindlich den aktuellen Wert Ihrer Immobilie professionell durch einen unserer Immobilienspezialisten einschätzen. Unser bundesweites und internationales Netzwerk ermöglicht es uns, Verkäufer bzw. Vermieter und Interessenten bestmöglich zusammenzuführen.

Objektnummer: 25177024a - 64711 Erbach

Ansprechpartner

Weitere Informationen erhalten Sie über Ihren Ansprechpartner:

Kerstin Leuchten

Braunstraße 8-10, 64720 Michelstadt

Tel.: +49 6061 - 96 94 61 0

E-Mail: odenwald@von-poll.com

Zum Impressum der von Poll Immobilien GmbH

www.von-poll.com