

Paderborn – Kernstadt

# Exklusive Villa in Bestlage mit herrlichem Garten

Objektnummer: 25040032



[www.von-poll.com](http://www.von-poll.com)

KAUFPREIS: 1.105.000 EUR • WOHNFLÄCHE: ca. 409 m<sup>2</sup> • ZIMMER: 8 • GRUNDSTÜCK: 1.230 m<sup>2</sup>

Objektnummer: 25040032 - 33098 Paderborn – Kernstadt

- Auf einen Blick
- Die Immobilie
- Auf einen Blick: Energiedaten
- Ein erster Eindruck
- Ausstattung und Details
- Alles zum Standort
- Weitere Informationen
- Ansprechpartner

Objektnummer: 25040032 - 33098 Paderborn – Kernstadt

## Auf einen Blick

Objektnummer	25040032
Wohnfläche	ca. 409 m²
Dachform	Walmdach
Zimmer	8
Schlafzimmer	4
Badezimmer	2
Baujahr	1978
Stellplatz	2 x Freiplatz, 2 x Garage

Kaufpreis	1.105.000 EUR
Haus	Einfamilienhaus
Provision	Käuferprovision beträgt 3,0 % (inkl. MwSt.) des beurkundeten Kaufpreises
Bauweise	Massiv
Nutzfläche	ca. 110 m²
Ausstattung	Gäste-WC, Schwimmbad, Sauna, Kamin, Einbauküche, Balkon

Objektnummer: 25040032 - 33098 Paderborn – Kernstadt

## Auf einen Blick: Energiedaten

Heizungsart	Zentralheizung
Befuerung	Gas



Objektnummer: 25040032 - 33098 Paderborn – Kernstadt

## Die Immobilie



Objektnummer: 25040032 - 33098 Paderborn – Kernstadt

## Die Immobilie





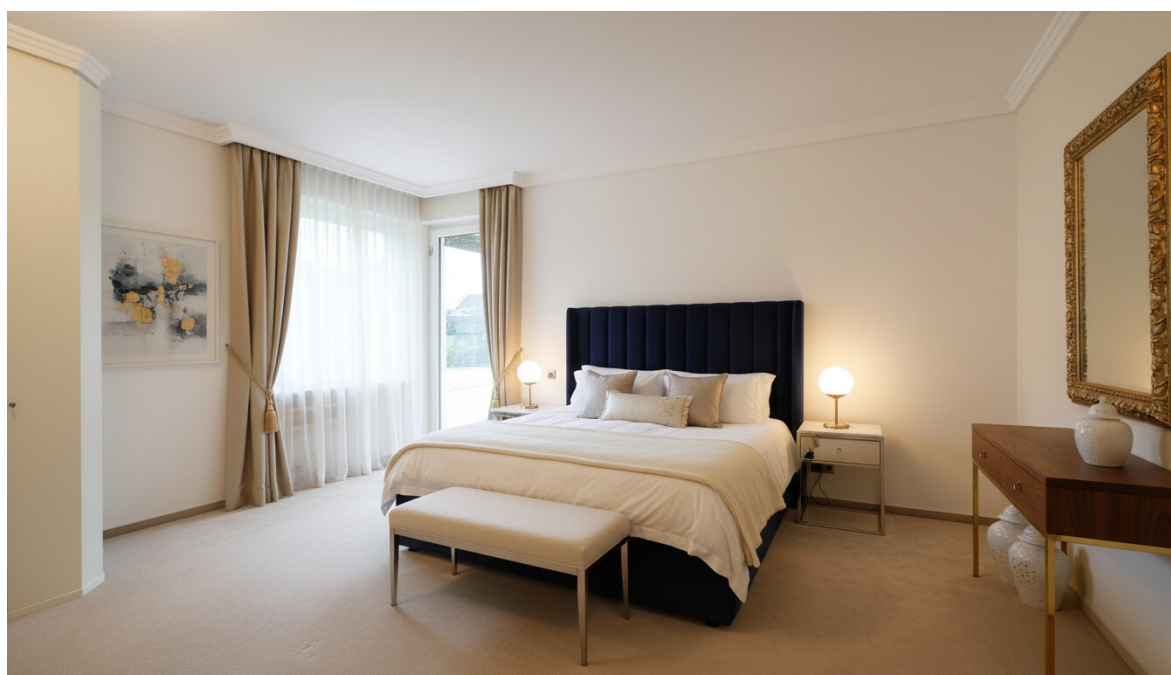
Objektnummer: 25040032 - 33098 Paderborn – Kernstadt

## Die Immobilie



Objektnummer: 25040032 - 33098 Paderborn – Kernstadt

## Die Immobilie





Objektnummer: 25040032 - 33098 Paderborn – Kernstadt

## Die Immobilie



Objektnummer: 25040032 - 33098 Paderborn – Kernstadt

## Die Immobilie





Objektnummer: 25040032 - 33098 Paderborn – Kernstadt

## Die Immobilie





Objektnummer: 25040032 - 33098 Paderborn – Kernstadt

## Die Immobilie





Objektnummer: 25040032 - 33098 Paderborn – Kernstadt

## Die Immobilie



Objektnummer: 25040032 - 33098 Paderborn – Kernstadt

## Die Immobilie

FÜR SIE IN DEN BESTEN LAGEN

VP VON POLL  
IMMOBILIEN®



Gern informieren wir Sie persönlich über weitere Details zur Immobilie.  
Vereinbaren Sie einen Besichtigungstermin mit uns:  
**0800 – 333 33 09**  
Wir freuen uns, von Ihnen zu hören.

[www.von-poll.com](http://www.von-poll.com)



Objektnummer: 25040032 - 33098 Paderborn – Kernstadt

## Ein erster Eindruck

Zum Verkauf steht eine großzügige und repräsentative Stadtvilla mit einer Wohnfläche von ca. 409 m<sup>2</sup> und einem Grundstück von ca. 1.230 m<sup>2</sup>. Erbaut im Jahr 1978, bietet dieses besondere Anwesen vielfältige Gestaltungsoptionen.

Das Haus bietet Ihnen über zwei Etagen außergewöhnlich viel Platz - ideal für Familien, Mehrgenerationenwohnen oder die Verbindung von Wohnen und Arbeiten unter einem Dach.

Neben einer durchdachten Raumaufteilung besticht die Immobilie durch einen traumhaften Garten, einen eigenen Wellnessbereich im Kellergeschoss sowie zwei Garagen.

Im Erdgeschoss empfängt Sie eine helle Diele, von der alle Räume zentral erreichbar sind.

Das Herzstück bildet das große Ess- und Wohnzimmer mit direktem Zugang zum großzügigen Garten mit seinen insgesamt drei Terrassen.

Direkt angrenzend befindet sich das gemütliche Kaminzimmer, das vor allem in der kälteren Jahreszeit für wohlige Wärme sorgt.

Die separate Küche ist ideal geschnitten und durch einen praktischen und großen Vorratsraum ergänzt.

Zusätzlich bietet diese Etage ein ruhiges Schlafzimmer, ein modernes Badezimmer, ein Gäste-WC sowie ein vielseitig nutzbares Arbeitszimmer.

Das Obergeschoss überzeugt mit einer großzügigen und flexiblen Raumaufteilung, die auch mit separater Haustür als eigenständige Wohneinheit genutzt werden könnte. Über einen Flur gelangen Sie in insgesamt zwei Schlafzimmer.

Ein separates Wohnzimmer mit Zugang zum sonnigen Balkon lädt zum Verweilen ein.

Die Küche sowie ein Hauswirtschaftsraum bieten höchste Funktionalität im Alltag.

Ein Badezimmer und ein zusätzliches Gäste-WC runden diese Etage ab.

Vom Obergeschoss aus besteht sowohl ein direkter Zugang zum Spitzboden oberhalb der Garage als auch zum Hauseingang und den zwei Garagen.

Das Dachgeschoss verfügt über ein Durchgangszimmer und einen weitläufigen Dachboden, welcher viel Platz für Stauraum bietet.

Im vollständig unterkellerten Haus erwartet Sie ein ganz besonderes Highlight: Ein hauseigener Wellnessbereich mit Pool und Sauna sorgt für Entspannung und Erholung. Weitere Kellerräume bieten reichlich Stauraum und vielfältige Gestaltungsmöglichkeiten.

Im Außenbereich finden Sie ihr eigenes großzügiges Gartenparadies mit mehreren Terrassen.

Über den Garten haben Sie auch direkten Zugang zum Keller und zu den Garagen.

Dieses besondere Anwesen vereint Wohnkomfort, Ruhe, Platz und Erholungsqualität auf höchstem Niveau.

Bei Interesse melden Sie sich gerne bei uns. Wir vereinbaren mit Ihnen einen Besichtigungstermin.

Hinweis: Der Energieausweis lag zum Zeitpunkt der Anzeigenerstellung noch nicht vor und wird bis zur Besichtigung nachgereicht.

Objektnummer: 25040032 - 33098 Paderborn – Kernstadt

## Ausstattung und Details

- repräsentative Bauweise
- beliebtes und gewachsenes Wohngebiet (Südstadt)
- großer und gepflegter Garten
- gute Raumaufteilung
- Kamin (innen und außen)
- großzügige Terrassen
- großzügiger Balkon
- Wellnessbereich mit Pool und Sauna im Kellergeschoss
- voll unterkellert
- zwei Garagen
- zwei Außenparkplätze
- Gasheizung erneuert

Hinweis: Der Energieausweis lag zum Zeitpunkt der Anzeigenerstellung noch nicht vor und wird bis zur Besichtigung nachgereicht.



**Objektnummer: 25040032 - 33098 Paderborn – Kernstadt**

## Alles zum Standort

Die Immobilie befindet sich in einem ruhigen Wohngebiet in der beliebten Paderborner Südstadt. Die Universität Paderborn, das Südring Center sowie diverse Naherholungsmöglichkeiten (Golfplatz, Sportflughafen, Wanderwege) liegen in der unmittelbaren Umgebung. Die Innenstadt von Paderborn ist ebenfalls in wenigen Minuten mit dem Auto oder in 15 Minuten zu Fuß erreichbar. Schulen und Kindergärten befinden sich in der direkten Nachbarschaft.

Paderborn, mit seinen ca. 150.000 Einwohnern, ist eine der wenigen Städte in Deutschland mit wachsender Bevölkerungszahl. Dies liegt nicht zuletzt an der guten Infrastruktur, der Universität mit über 15.000 Studenten, dem gesunden Mittelstand mit unzähligen Arbeitsplätzen und der über 1.200 jährigen Geschichte mit vielen historischen Kulturdenkmälern.

Die hervorragende Verkehrsanbindung über die A33 als Westtangente mit Verbindung zur A44 und A2, den ICE-Bahnhof und den Flughafen Paderborn/Lippstadt garantiert eine hohe Flexibilität. Der gesamte tägliche Bedarf wird in diversen Einkaufszentren sowie in der Fußgängerzone und im gesamten Stadtzentrum abgedeckt. Das reichhaltige Warenangebot lässt dabei keine Wünsche offen. Außerdem gibt es in Paderborn ausreichend Kindergärten und Schulen. Von der Grundschule bis zum Gymnasium und Berufskolleg findet hier jeder das passende Bildungsangebot.

Objektnummer: 25040032 - 33098 Paderborn – Kernstadt

## Weitere Informationen

**GELDWÄSCHE:** Als Immobilienmaklerunternehmen ist die von Poll Immobilien GmbH nach § 2 Abs. 1 Nr. 14 und § 11 Abs. 1, 2 Geldwäschegesetz (GwG) dazu verpflichtet, bei der Begründung einer Geschäftsbeziehung die Identität des Vertragspartners festzustellen und zu überprüfen, bzw. sobald ein ernsthaftes Interesse an der Durchführung des Immobilienkaufvertrages besteht. Hierzu ist es erforderlich, dass wir nach § 11 Abs. 4 GwG die relevanten Daten Ihres Personalausweises festhalten (wenn Sie als natürliche Person handeln) – beispielsweise mittels einer Kopie. Bei einer juristischen Person benötigen wir eine Kopie des Handelsregistrauszugs, aus welchem der wirtschaftlich Berechtigte hervorgeht. Das Geldwäschegesetz sieht vor, dass der Makler die Kopien bzw. Unterlagen fünf Jahre aufbewahren muss. Als unser Vertragspartner haben Sie auch eine Mitwirkungspflicht nach § 11 Abs. 6 GwG.

**HAFTUNG:** Wir weisen darauf hin, dass die von uns weitergegebenen Objektinformationen, Unterlagen, Pläne etc. vom Verkäufer bzw. Vermieter stammen. Eine Haftung für die Richtigkeit oder Vollständigkeit der Angaben übernehmen wir daher nicht. Es obliegt daher unseren Kunden, die darin enthaltenen Objektinformationen und Angaben auf ihre Richtigkeit hin zu überprüfen. Alle Immobilienangebote sind freibleibend und vorbehaltlich Irrtümer, Zwischenverkauf- und Vermietung oder sonstiger Zwischenverwertung.

### UNSER SERVICE FÜR SIE ALS EIGENTÜMER:

Planen Sie den Verkauf oder die Vermietung Ihrer Immobilie, so ist es für Sie wichtig, deren Marktwert zu kennen. Lassen Sie kostenfrei und unverbindlich den aktuellen Wert Ihrer Immobilie professionell durch einen unserer Immobilienspezialisten einschätzen. Unser bundesweites und internationales Netzwerk ermöglicht es uns, Verkäufer bzw. Vermieter und Interessenten bestmöglich zusammenzuführen.

Objektnummer: 25040032 - 33098 Paderborn – Kernstadt

## Ansprechpartner

Weitere Informationen erhalten Sie über Ihren Ansprechpartner:

Thomas Lotz

---

Kilianstraße 15, 33098 Paderborn

Tel.: +49 5251 - 87 28 99 0

E-Mail: [paderborn@von-poll.com](mailto:paderborn@von-poll.com)

*Zum Impressum der von Poll Immobilien GmbH*

---

[www.von-poll.com](http://www.von-poll.com)