

Bodenkirchen / Bonbruck

Großzügige, helle Praxis-/Büro-/Atelierfläche mit großer Außenanlage! Stellplätze inklusive!

Objektnummer: 24085086

FÜR SIE IN DEN BESTEN LAGEN



MIETPREIS: 1.235 EUR • ZIMMER: 3

Objektnummer: 24085086 - 84155 Bodenkirchen / Bonbruck

- Auf einen Blick**
- Die Immobilie**
- Auf einen Blick: Energiedaten**
- Grundrisse**
- Ein erster Eindruck**
- Alles zum Standort**
- Weitere Informationen**
- Ansprechpartner**

Objektnummer: 24085086 - 84155 Bodenkirchen / Bonbruck

Auf einen Blick

Objektnummer	24085086
Zimmer	3
Stellplatz	3 x Freiplatz

Mietpreis	1.235 EUR
Modernisierung / Sanierung	2023
Bauweise	Massiv
Bürofläche	ca. 130 m²

Objektnummer: 24085086 - 84155 Bodenkirchen / Bonbruck

Auf einen Blick: Energiedaten

Wesentlicher Energieträger	Öl
Energieausweis gültig bis	24.01.2035

Energieinformationen	BEDARF
Endenergiebedarf	159.00 kWh/m²a
Energie- Effizienzklasse	E
Baujahr laut Energieausweis	1985

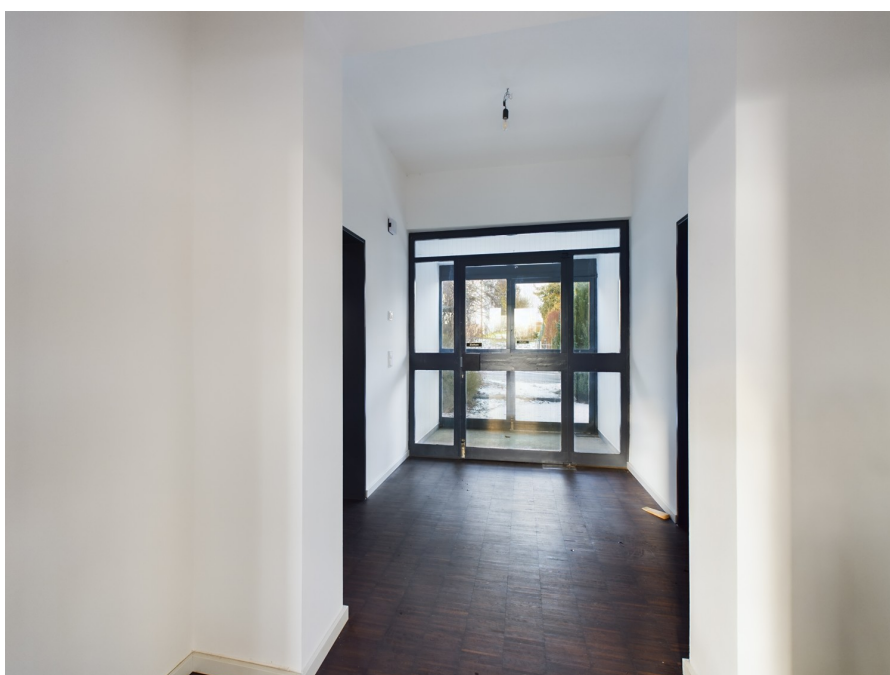
Objektnummer: 24085086 - 84155 Bodenkirchen / Bonbruck

Die Immobilie



Objektnummer: 24085086 - 84155 Bodenkirchen / Bonbruck

Die Immobilie



Objektnummer: 24085086 - 84155 Bodenkirchen / Bonbruck

Die Immobilie



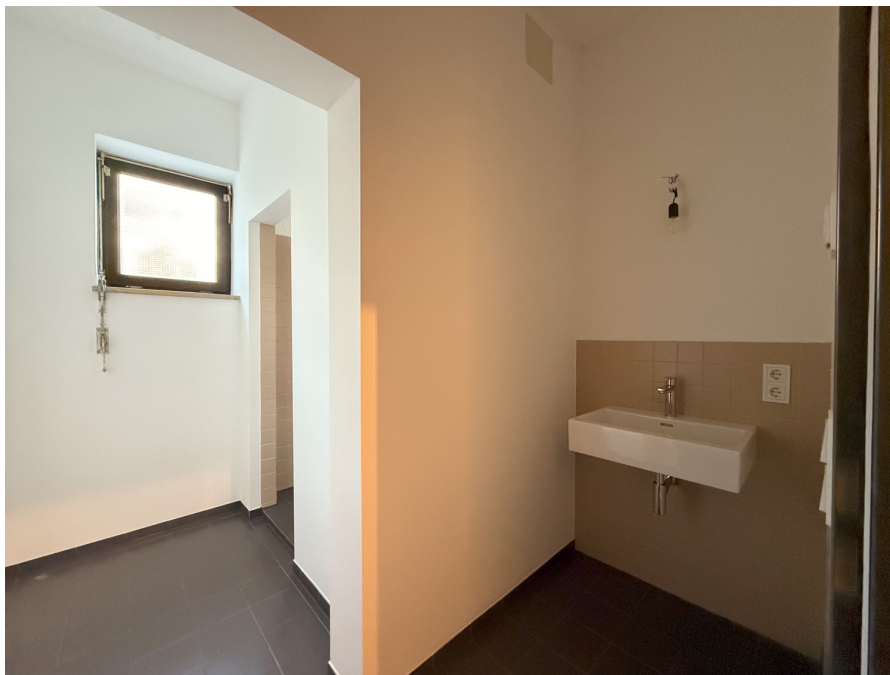
Objektnummer: 24085086 - 84155 Bodenkirchen / Bonbruck

Die Immobilie



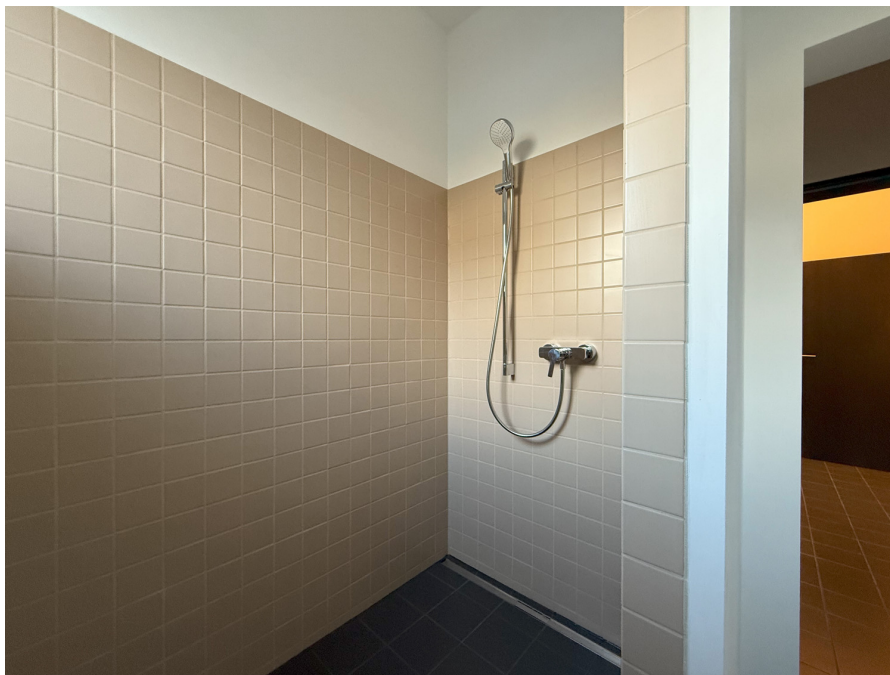
Objektnummer: 24085086 - 84155 Bodenkirchen / Bonbruck

Die Immobilie



Objektnummer: 24085086 - 84155 Bodenkirchen / Bonbruck

Die Immobilie



Objektnummer: 24085086 - 84155 Bodenkirchen / Bonbruck

Die Immobilie



VP VON POLL
IMMOBILIEN

**Immobilienbewertung –
exklusiv und
professionell.**

- Was ist Ihre Immobilie wert?
- Wie entwickelt sich der Wert Ihrer Immobilie in Zukunft?
- Wie wirkt sich eine Modernisierung auf den Wert ihrer Immobilie aus?

Ihre persönliche und exklusive Immobilienanalyse erhalten Sie nach nur wenigen Klicks.

www.home.von-poll.com

Objektnummer: 24085086 - 84155 Bodenkirchen / Bonbruck

Die Immobilie

FÜR SIE IN DEN BESTEN LAGEN

VP VON POLL
IMMOBILIEN



Gerne informieren wir Sie persönlich über weitere Details zur Immobilie.
Vereinbaren Sie einen Besichtigungstermin mit uns:
T.: 0871 - 96 59 98 0
Wir freuen uns, von Ihnen zu hören.

Capital
NIGHT EXPRESS
REWE
Top-Makler Landshut
★★★★★
REPRESENTED BY
von Poll Immobilien

F&Z INSTITUT
DEUTSCHLANDS
DIGITALE
VORREITER
DIGITALISATION
03025
Hilfsmittel/Software/Services

FOCUS
TOP
NATIONALES
ARBEITGEBER
2025
von Poll Immobilien
www.vonpoll.com

www.von-poll.com/landshut

Objektnummer: 24085086 - 84155 Bodenkirchen / Bonbruck

Grundrisse



Dieser Grundriss ist nicht maßstabsgetreu. Die Unterlagen wurden uns vom Auftraggeber zur Verfügung gestellt. Aus diesem Grund können wir nicht für die Richtigkeit der Angaben garantieren.

Objektnummer: 24085086 - 84155 Bodenkirchen / Bonbruck

Ein erster Eindruck

Zur Vermietung steht eine kernsanierte Bürofläche, die 2023 umfassend modernisiert wurde und vielseitige Nutzungsmöglichkeiten bietet.

Die Immobilie befindet sich in einem freistehenden Gebäude und überzeugt durch funktionale Ausstattung sowie die Möglichkeit zur individuellen Gestaltung. Die barrierefreie Fläche ist vollständig ebenerdig.

Aktuell umfasst die Bürofläche drei Räume, die sich ideal für verschiedene Nutzungsmöglichkeiten eignen. Ein zusätzlicher Raum kann bei Bedarf abgetrennt werden. Die Raumaufteilung ermöglicht sowohl strukturierte Arbeitsbereiche als auch einladende Besprechungsräume. Die Ausstattung entspricht modernen Standards und sorgt für angenehmen Arbeitskomfort.

Zur weiteren Ausstattung gehören ein Waschmaschinenanschluss, ein Bad mit WC und bodentiefer Dusche sowie eine hochwertige, in einen Raum integrierte Küchenzeile. Der Innenbereich ist mit stilvollem Echtholz-Industrieparkett und Türzargen aus Stahl versehen, was dem Raum eine elegante und professionelle Atmosphäre verleiht.

Ein weiteres Highlight ist der großzügige, umzäunte Außenbereich, der individuell genutzt werden kann – sei es für Pausen oder repräsentative Zwecke.

Stellplätze vor dem Gebäude sorgen für eine unkomplizierte Parkmöglichkeit, ideal für Unternehmen mit Kundenverkehr oder einer größeren Belegschaft.

Die flexible Raumgestaltung erlaubt es den Mietern, die Fläche nach ihren Bedürfnissen zu konfigurieren.

Für weitere Informationen (z. B. 360°-Rundgang) oder zur Vereinbarung eines Besichtigungstermins stehen wir Ihnen gerne zur Verfügung

Objektnummer: 24085086 - 84155 Bodenkirchen / Bonbruck

Alles zum Standort

Die gewerbliche Immobilie in Bonbruck/Bodenkirchen überzeugt durch ihre perfekte Lage für Unternehmen, die sowohl ländliche Ruhe als auch eine exzellente Verkehrsanbindung suchen. Dank der unmittelbaren Nähe zu wichtigen Verkehrsachsen, wie der A92, sowie der guten Anbindung an den öffentlichen Nahverkehr und den internationalen Flughafen München ist der Standort sowohl für lokale als auch für überregionale und internationale Geschäftsbeziehungen hervorragend geeignet.

Ob für Produktionsunternehmen, Dienstleister oder Handelsbetriebe – dieser Standort bietet zahlreiche Vorteile für eine erfolgreiche Geschäftsentwicklung..

Objektnummer: 24085086 - 84155 Bodenkirchen / Bonbruck

Weitere Informationen

HAFTUNG: Wir weisen darauf hin, dass die von uns weitergegebenen Objektinformationen, Unterlagen, Pläne etc. vom Verkäufer bzw. Vermieter stammen. Eine Haftung für die Richtigkeit oder Vollständigkeit der Angaben übernehmen wir daher nicht. Es obliegt daher unseren Kunden, die darin enthaltenen Objektinformationen und Angaben auf ihre Richtigkeit hin zu überprüfen. Alle Immobilienangebote sind freibleibend und vorbehaltlich Irrtümer, Zwischenverkauf- und Vermietung oder sonstiger Zwischenverwertung.

UNSER SERVICE FÜR SIE ALS EIGENTÜMER:

Planen Sie den Verkauf oder die Vermietung Ihrer Immobilie, so ist es für Sie wichtig, deren Marktwert zu kennen. Lassen Sie kostenfrei und unverbindlich den aktuellen Wert Ihrer Immobilie professionell durch einen unserer Immobilienspezialisten einschätzen. Unser bundesweites und internationales Netzwerk ermöglicht es uns, Verkäufer bzw. Vermieter und Interessenten bestmöglich zusammenzuführen.

Objektnummer: 24085086 - 84155 Bodenkirchen / Bonbruck

Ansprechpartner

Weitere Informationen erhalten Sie über Ihren Ansprechpartner:

Patryk Kelm

Freyung 602, 84028 Landshut
Tel.: +49 871 - 96 59 98 0
E-Mail: landshut@von-poll.com

Zum Impressum der von Poll Immobilien GmbH

www.von-poll.com