

Dortmund – Hörde

Attraktive 3-Zimmer-Wohnung im Magazin

Objektnummer: 26034007



MIETPREIS: 999 EUR • WOHNFLÄCHE: ca. 89 m² • ZIMMER: 3

Objektnummer: 26034007 - 44263 Dortmund – Hörde

- Auf einen Blick
- Die Immobilie
- Auf einen Blick: Energiedaten
- Ein erster Eindruck
- Ausstattung und Details
- Alles zum Standort
- Weitere Informationen
- Ansprechpartner

Objektnummer: 26034007 - 44263 Dortmund – Hörde

Auf einen Blick

Objektnummer	26034007
Wohnfläche	ca. 89 m²
Etage	3
Zimmer	3
Schlafzimmer	2
Badezimmer	1
Baujahr	1900
Stellplatz	1 x Tiefgarage, 80 EUR (Miete)

Mietpreis	999 EUR
Nebenkosten	380 EUR
Wohnung	Etagenwohnung
Modernisierung / Sanierung	2014
Bauweise	Massiv
Nutzfläche	ca. 6 m²

Objektnummer: 26034007 - 44263 Dortmund – Hörde

Auf einen Blick: Energiedaten

Heizungsart	Fussbodenheizung	Energieinformationen	VERBRAUCH
Wesentlicher Energieträger	KWK_Fossil	Endenergieverbrauch	45.60 kWh/m²a
Energieausweis gültig bis	05.09.2033	Energie-Effizienzklasse	A
Befuerung	Gas	Baujahr laut Energieausweis	1900

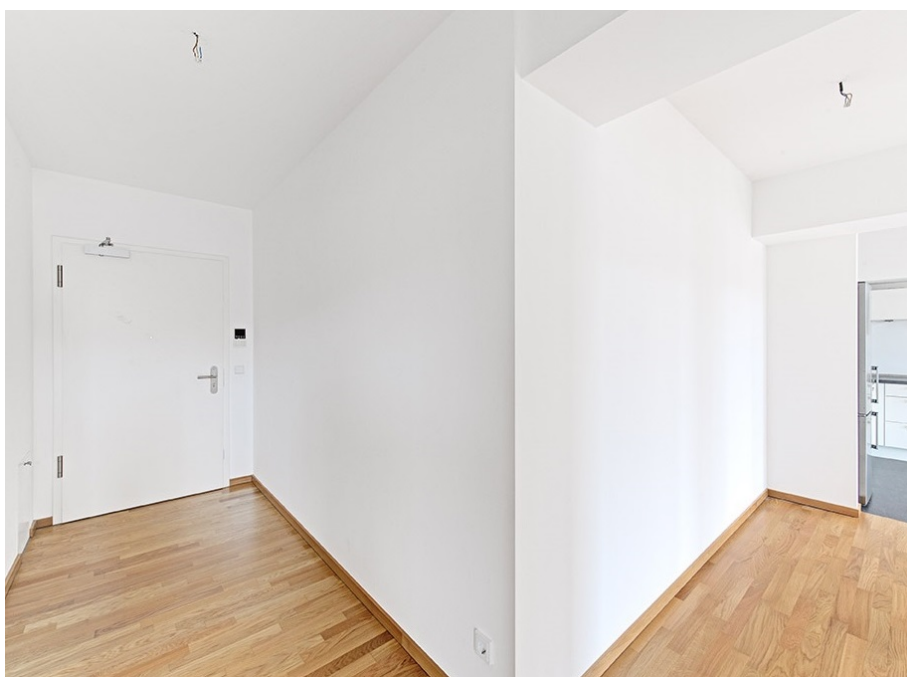
Objektnummer: 26034007 - 44263 Dortmund – Hörde

Die Immobilie



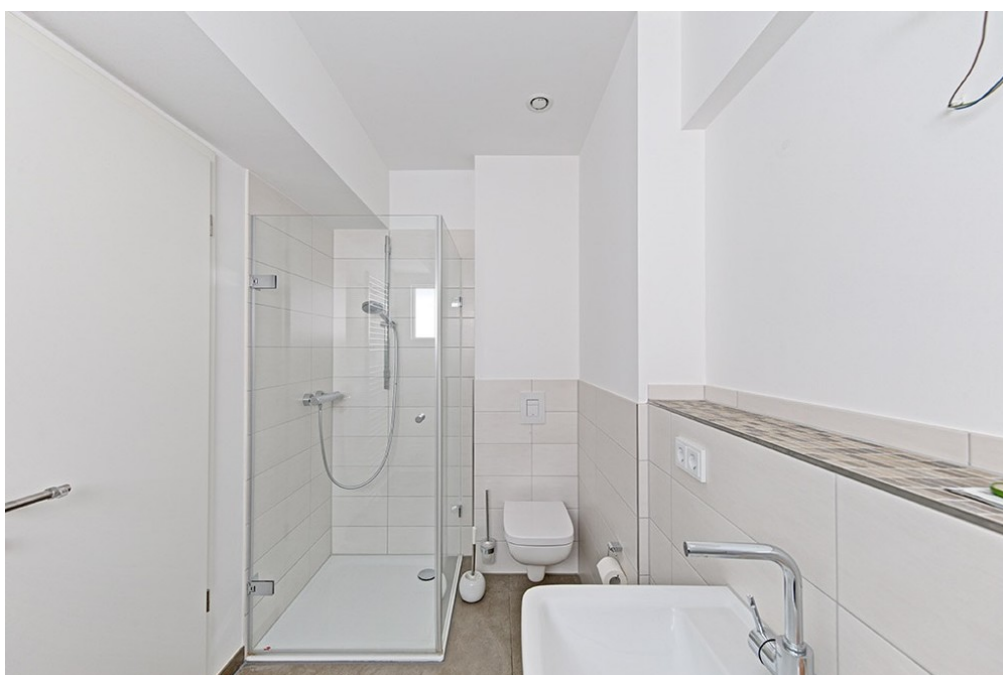
Objektnummer: 26034007 - 44263 Dortmund – Hörde

Die Immobilie



Objektnummer: 26034007 - 44263 Dortmund – Hörde

Die Immobilie



Objektnummer: 26034007 - 44263 Dortmund – Hörde

Die Immobilie



Objektnummer: 26034007 - 44263 Dortmund – Hörde

Die Immobilie



Objektnummer: 26034007 - 44263 Dortmund – Hörde

Die Immobilie



Capital



**MAKLER-KOMPASS
WOHNEN**

Top-Makler Dortmund



Höchstnote für
von Poll Immobilien

Quelle: IIB Institut
IM TEST: 4.288 Makler

HEFT 10/25
GÜLTIG BIS: 10/26

Objektnummer: 26034007 - 44263 Dortmund – Hörde

Die Immobilie

FÜR SIE IN DEN BESTEN LAGEN



VON POLL
IMMOBILIEN



Vertrauen Sie einem
ausgezeichneten Immobilienmakler.

Kontaktieren Sie uns, wir freuen uns darauf, Sie persönlich und individuell zu beraten.

T.: 0231 - 49 66 55 0

Shop Dortmund & Herdecke | Feldbank 1 | 44265 Dortmund | dortmund@von-poll.com

Leading
REAL ESTATE
COMPANIES
IN THE WORLD

www.von-poll.com/dortmund

Objektnummer: 26034007 - 44263 Dortmund – Hörde

Ein erster Eindruck

Ein einmaliges Wohnerlebnis !

Am Rand des Phoenixsees befindet sich in dem sanierten und denkmalgeschützten Magazingebäude eine moderne Wohnung auf ca. 88 m² Wohnfläche, welche sich sowohl für Singles, als auch für kleine Familien optimal anbietet. Das damalige Funktionsgebäude wurde um 1900 errichtet und ist über die Hörder Hafenstraße angebunden. Zu Wohnzwecken saniert, spiegelt es zwar auf eindrucksvolle Weise noch das Zusammenspiel unterschiedlicher Architekturen der damaligen Zeit wieder, bietet seinen neuen Eigentümern und Mietern heute aber eine sehr eindrucksvolle Wohnimmobilie des gehobenen Standards.

Sämtliche Wohnungen sind über zwei Treppenhäuser, sowie die vorhandenen Fahrstühle erschlossen.

Von den Treppenhäusern aus gelangen Sie in das offene, mit Glas überdachte Atrium, welches zur zusätzlichen Belichtung der Wohnungen dient und das Herzstück des Gebäudes bildet.

Schon beim Betreten dieser Immobilie fällt der Blick in den Kern des gesamten Gebäudes und hinterlässt einen atemberaubenden Eindruck.

Die Wohnung bietet ein geräumiges Wohnzimmer mit offener Küche, sowie zwei Schlafzimmer. Die Einbauküche kann nach Absprache vom Vermieter übernommen werden.

Das Bad präsentiert sich in zeitlos edlem Design, ist mit einer Fußbodenheizung ausgestattet und verfügt über eine Dusche.

Ein Abstellraum ist vorhanden.

Der Balkon rundet das Angebot ab.

Ein Tiefgaragenstellplatz kann optional angemietet werden.

Zögern Sie nicht und vereinbaren Sie noch heute Ihren persönlichen Besichtigungstermin.

Wir freuen uns auf Ihre Kontaktaufnahme! Bitte verwenden Sie für den Erstkontakt das Anfrageformular der Portale.

Objektnummer: 26034007 - 44263 Dortmund – Hörde

Ausstattung und Details

- großer Balkon
- Parkettboden
- Fußbodenheizung im Badezimmer
- Glattputz
- unterkellert
- Fahrstuhl
- Tiefgaragenstellplatz optional
- bodentiefe Fenster
- Einbauküche kann nach Absprache übernommen werden

Objektnummer: 26034007 - 44263 Dortmund – Hörde

Alles zum Standort

Die Ufer des Phönix-Sees mit zahlreichen Restaurants und Freizeitangeboten liegen direkt vor Ihrer Tür und laden zum Entspannen und Genießen ein.

Der neu gestaltete Ortskern von Dortmund-Hörde bietet alle Geschäfte zur Deckung des täglichen Bedarfs und ist schnell erreicht.

Durch eine sehr gute Anbindung an das öffentliche Verkehrsnetz gelangen Sie ebenfalls schnell in die Innenstadt von Dortmund, sowie zu allen wichtigen Autobahnen.

Objektnummer: 26034007 - 44263 Dortmund – Hörde

Weitere Informationen

Es liegt ein Energieverbrauchsausweis vor.

Dieser ist gültig bis 5.9.2033.

Endenergieverbrauch beträgt 45.60 kwh/(m²*a).

Wesentlicher Energieträger der Heizung ist KWK fossil.

Das Baujahr des Objekts lt. Energieausweis ist 1900.

Die Energieeffizienzklasse ist A.

HAFTUNG: Wir weisen darauf hin, dass die von uns weitergegebenen Objektinformationen, Unterlagen, Pläne etc. vom Verkäufer bzw. Vermieter stammen. Eine Haftung für die Richtigkeit oder Vollständigkeit der Angaben übernehmen wir daher nicht. Es obliegt daher unseren Kunden, die darin enthaltenen Objektinformationen und Angaben auf ihre Richtigkeit hin zu überprüfen. Alle Immobilienangebote sind freibleibend und vorbehaltlich Irrtümer, Zwischenverkauf- und Vermietung oder sonstiger Zwischenverwertung.

UNSER SERVICE FÜR SIE ALS EIGENTÜMER:

Planen Sie den Verkauf oder die Vermietung Ihrer Immobilie, so ist es für Sie wichtig, deren Marktwert zu kennen. Lassen Sie kostenfrei und unverbindlich den aktuellen Wert Ihrer Immobilie professionell durch einen unserer Immobilienspezialisten einschätzen. Unser bundesweites und internationales Netzwerk ermöglicht es uns, Verkäufer bzw. Vermieter und Interessenten bestmöglich zusammenzuführen.

Objektnummer: 26034007 - 44263 Dortmund – Hörde

Ansprechpartner

Weitere Informationen erhalten Sie über Ihren Ansprechpartner:

Deniz Secer

Feldbank 1, 44265 Dortmund
Tel.: +49 231 - 49 66 55 0
E-Mail: dortmund@von-poll.com

Zum Impressum der von Poll Immobilien GmbH

www.von-poll.com