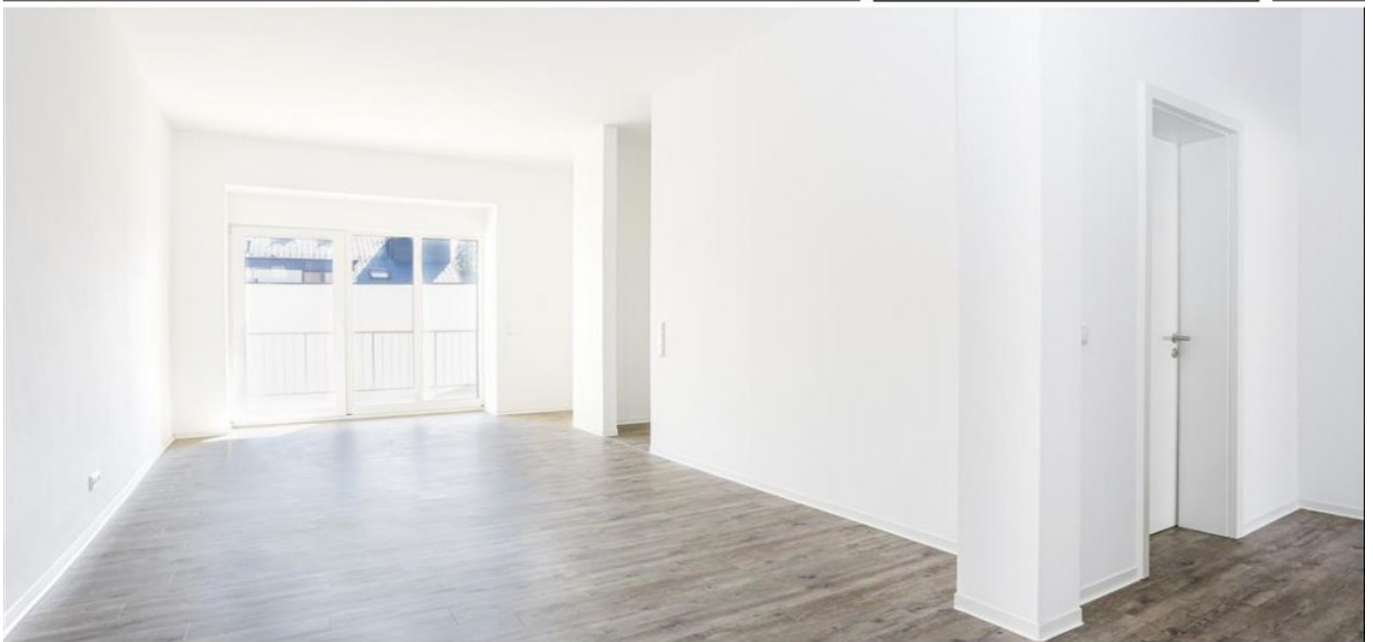


Montabaur

# Moderne 3 ZKB mit Einbauküche und Balkon in Citylage

Objektnummer: 26211020



[www.von-poll.com](http://www.von-poll.com)

MIETPREIS: 950 EUR • WOHNFLÄCHE: ca. 82,33 m<sup>2</sup> • ZIMMER: 3

**Objektnummer: 26211020 - 56410 Montabaur**

- Auf einen Blick
- Die Immobilie
- Auf einen Blick:  
Energiedaten
- Grundrisse
- Ein erster Eindruck
- Alles zum Standort
- Weitere Informationen
- Ansprechpartner

Objektnummer: 26211020 - 56410 Montabaur

## Auf einen Blick

Objektnummer	26211020	Mietpreis	950 EUR
Wohnfläche	ca. 82,33 m <sup>2</sup>	Nebenkosten	250 EUR
Zimmer	3	Wohnung	Etagenwohnung
Schlafzimmer	2	Modernisierung / Sanierung	2019
Badezimmer	1	Bauweise	Massiv
Baujahr	1895	Ausstattung	Einbauküche
Stellplatz	1 x Freiplatz, 60 EUR (Miete)		

Objektnummer: 26211020 - 56410 Montabaur

## Auf einen Blick: Energiedaten

Heizungsart	Fussbodenheizung	Energieinformationen	BEDARF
Wesentlicher Energieträger	Luft/Wasser-Wärmepumpe	Endenergiebedarf	22.90 kWh/m <sup>2</sup> a
Energieausweis gültig bis	18.12.2029	Energie-Effizienzklasse	A+
Befeuernng	Luft/Wasser-Wärmepumpe	Baujahr laut Energieausweis	1895

Objektnummer: 26211020 - 56410 Montabaur

## Die Immobilie



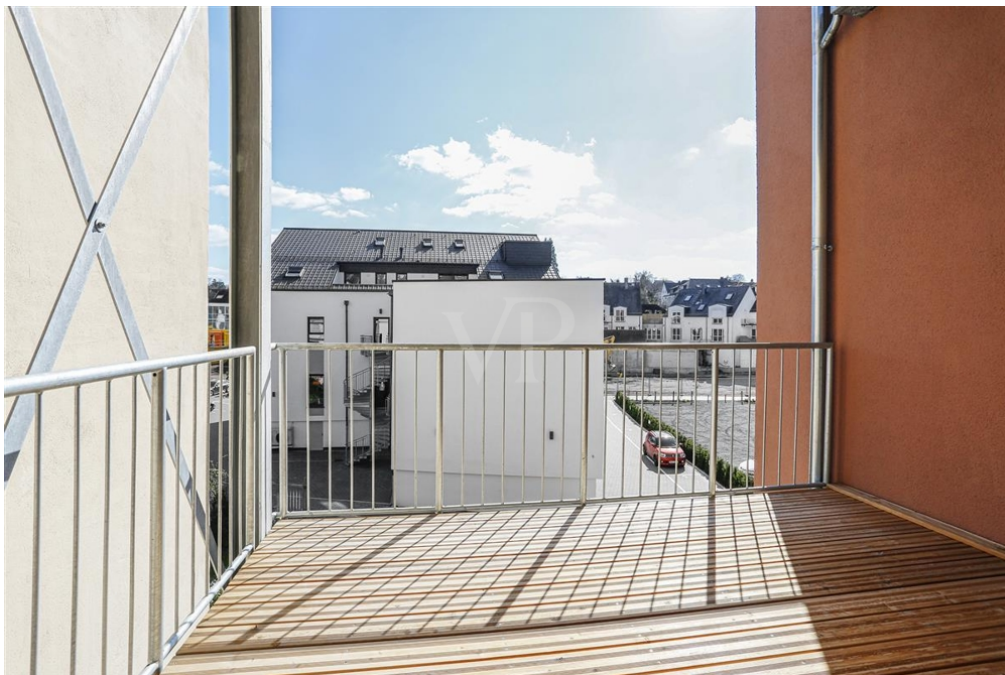
Objektnummer: 26211020 - 56410 Montabaur

## Die Immobilie



Objektnummer: 26211020 - 56410 Montabaur

## Die Immobilie



Objektnummer: 26211020 - 56410 Montabaur

## Die Immobilie



VP VON POLL  
IMMOBILIEN

Vertrauen Sie einem ausgezeichneten Team.

FOCUS  
TOP  
NATIONALER  
ARBEITGEBER  
2022  
PREISENOMINIERUNG IN  
KATEGORIE  
RENT-FIELD

VP  
TOP-IMMOBILIEN  
2022  
★★★★★  
THE TOP 100  
IMMOBILIENFIRMEN IN EUROPE  
VON POLL IMMOBILIEN  
KOBLENZ

Capital  
MAKLER-KOMPASS  
2022  
Top-Makler Koblenz  
★★★★★  
REKOMMENDATION VON  
VON POLL IMMOBILIEN  
KOBLENZ

Shop Koblenz | Casinostraße 3-5 | 56068 Koblenz | T.: 0261 - 97 36 907 0 | koblenz@von-poll.com

www.von-poll.com

Objektnummer: 26211020 - 56410 Montabaur

## Die Immobilie

FINANZIERUNG | VERSICHERUNG | BERATUNG



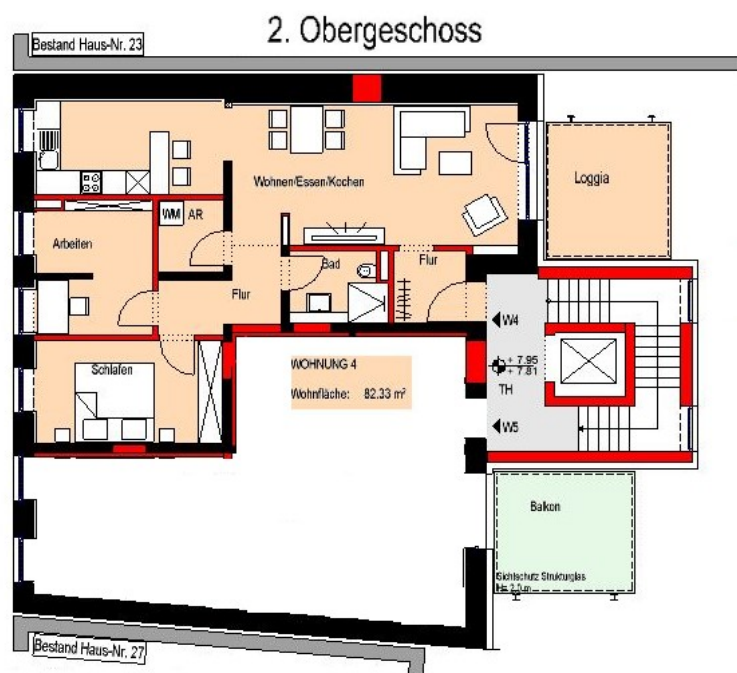
Fordern Sie jetzt aus über 400 Banken Ihr optimales  
Finanzierungsangebot an. Kontaktieren Sie uns unverbindlich unter:

**0261 - 97 36 907 0**

Wir freuen uns darauf, Sie zu beraten!

Objektnummer: 26211020 - 56410 Montabaur

## Grundrisse



Dieser Grundriss ist nicht massstabsgetreu. Die Unterlagen wurden uns vom Auftraggeber zur Verfügung gestellt. Aus diesem Grund können wir nicht für die Richtigkeit der Angaben garantieren.

**Objektnummer: 26211020 - 56410 Montabaur**

## Ein erster Eindruck

In absolut zentraler Lage wurde diese historische Altbauvilla mit insgesamt 6 Wohneinheiten mit viel Liebe zum Detail 2020 modernisiert und kernsaniert.

Hier bieten wir Ihnen eine ca. 83 m<sup>2</sup> große Wohnung im 2. Obergeschoss mit Balkon sowie Aufzug an. Bodentiefe Fensterfronten und hochwertige Bodenbeläge sorgen für ein harmonisches Raumgefühl. Eine moderne Einbauküche wird kostenlos zur Nutzung zur Verfügung gestellt. Die Wohnung ist ab dem 1. August 2026 bezugsfrei.

Aufteilung:

Diele, offener Wohn-Ess-Kochbereich mit Balkon, Schlafzimmer, kleines Büro oder Gästezimmer, Badezimmer mit Dusche sowie ein separater Abstellraum mit Waschmaschinenanschluss.

Die Bäder wurden mit modernen Fliesen und die restlichen Räume mit pflegeleichten Vinyl-Böden ausgestattet. Dreifach verglaste Fenster mit elektrischen Außen-Raffstores (im Wohnbereich) und eine Luft-Wasser-Wärmepumpe in Kombination mit einer Fußbodenheizung machen die Wohnung energieeffizient. Ein Kellerraum steht für diese Wohnung ebenfalls zur Verfügung.

Stellplätze direkt am Haus können separat für 60 €/mtl. angemietet werden.

**Objektnummer: 26211020 - 56410 Montabaur**

## Alles zum Standort

Dieses Mehrfamilienhaus befindet sich in direkter Citylage mit Schlossblick. Die Fußgängerzone, Einkaufsmöglichkeiten und ärztliche Versorgung liegen in unmittelbarer Nähe. Der ICE Bahnhof ist bequem fußläufig erreichbar.

Die Lage von Montabaur hat sich in den letzten Jahren zu einem der attraktivsten Standorte mit hervorragender Verkehrsanbindung über Autobahn und ICE an die Ballungsgebiete um Frankfurt und Köln entwickelt. Frankfurt und Köln sind mit dem ICE in rund 30 Minuten erreichbar sowie über die Autobahn in ca. 45 Minuten. Koblenz und Limburg erreichen Sie in ca. 20 Minuten.

Bundesstraßen führen in die Räume um Koblenz und Wetzlar sowie in die Erholungsräume Naturpark Nassau und Westerwälder Seenplatte. Die Stadt bietet einen hübschen historischen Kern, Einkaufszentren und ein modernes Factory Outlet Center. Das historische Schloss beherbergt eine renommierte Verwaltungsakademie. Ein bedeutendes Schulzentrum bietet vielseitige Ausbildungswege an. Kindergärten ergänzen das Spektrum. Zwei Krankenhäuser und zahlreiche Ärzte sind nahe; ebenso die Behörden der Stadt, der Verbandsgemeinde und des Westerwaldkreises.

**Objektnummer: 26211020 - 56410 Montabaur**

## Weitere Informationen

HAFTUNG: Wir weisen darauf hin, dass die von uns weitergegebenen Objektinformationen, Unterlagen, Pläne etc. vom Verkäufer bzw. Vermieter stammen. Eine Haftung für die Richtigkeit oder Vollständigkeit der Angaben übernehmen wir daher nicht. Es obliegt daher unseren Kunden, die darin enthaltenen Objektinformationen und Angaben auf ihre Richtigkeit hin zu überprüfen. Alle Immobilienangebote sind freibleibend und vorbehaltlich Irrtümer, Zwischenverkauf- und Vermietung oder sonstiger Zwischenverwertung.

### UNSER SERVICE FÜR SIE ALS EIGENTÜMER:

Planen Sie den Verkauf oder die Vermietung Ihrer Immobilie, so ist es für Sie wichtig, deren Marktwert zu kennen. Lassen Sie kostenfrei und unverbindlich den aktuellen Wert Ihrer Immobilie professionell durch einen unserer Immobilienspezialisten einschätzen. Unser bundesweites und internationales Netzwerk ermöglicht es uns, Verkäufer bzw. Vermieter und Interessenten bestmöglich zusammenzuführen.

**Objektnummer: 26211020 - 56410 Montabaur**

## Ansprechpartner

Weitere Informationen erhalten Sie über Ihren Ansprechpartner:

Florian Bender

---

Casinostraße 3-5, 56068 Koblenz

Tel.: +49 261 - 97 36 907 0

E-Mail: [koblenz@von-poll.com](mailto:koblenz@von-poll.com)

*Zum Impressum der von Poll Immobilien GmbH*

---

[www.von-poll.com](http://www.von-poll.com)