

Montabaur

Moderne Erdgeschoss- Wohnung mit Terrasse und Gartenanteil

Objektnummer: 26211018



www.von-poll.com

MIETPREIS: 1.550 EUR • WOHNFLÄCHE: ca. 144,28 m² • ZIMMER: 2

Objektnummer: 26211018 - 56410 Montabaur

- Auf einen Blick**
- Die Immobilie**
- Auf einen Blick: Energiedaten**
- Ein erster Eindruck**
- Alles zum Standort**
- Weitere Informationen**
- Ansprechpartner**

Objektnummer: 26211018 - 56410 Montabaur

Auf einen Blick

Objektnummer	26211018	Mietpreis	1.550 EUR
Wohnfläche	ca. 144,28 m²	Nebenkosten	450 EUR
Zimmer	2	Wohnung	Erdgeschosswohnung
Schlafzimmer	1	Bauweise	Massiv
Badezimmer	1	Ausstattung	Terrasse, Gäste-WC
Baujahr	2015		
Stellplatz	1 x Freiplatz, 35 EUR (Miete)		

Objektnummer: 26211018 - 56410 Montabaur

Auf einen Blick: Energiedaten

Heizungsart	Fussbodenheizung
Befuerung	Gas

Objektnummer: 26211018 - 56410 Montabaur

Die Immobilie



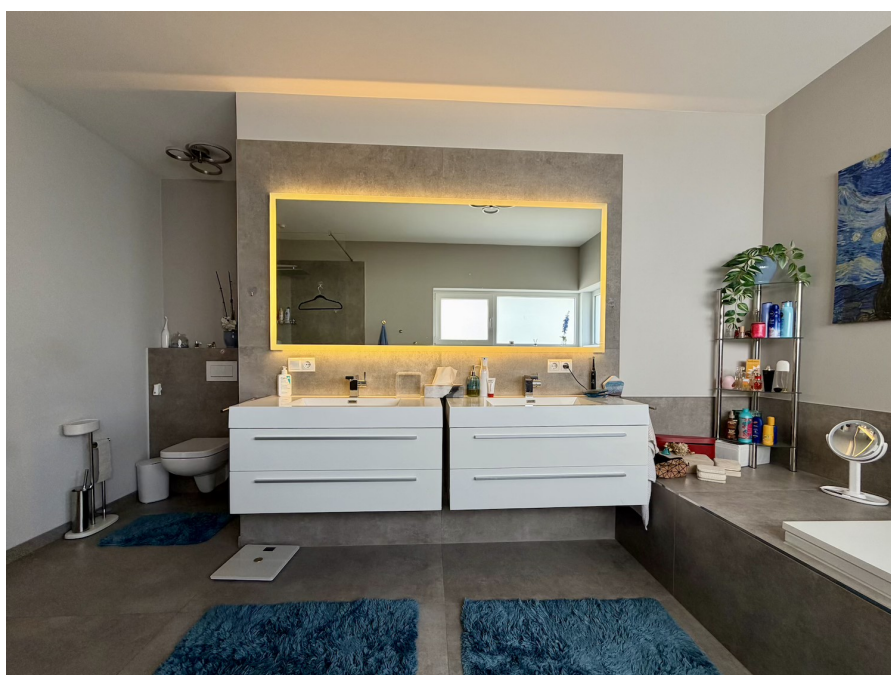
Objektnummer: 26211018 - 56410 Montabaur

Die Immobilie



Objektnummer: 26211018 - 56410 Montabaur

Die Immobilie



Objektnummer: 26211018 - 56410 Montabaur

Die Immobilie



Objektnummer: 26211018 - 56410 Montabaur

Die Immobilie



Objektnummer: 26211018 - 56410 Montabaur

Die Immobilie



VP VON POLL IMMOBILIEN

Vertrauen Sie einem ausgezeichneten Team.

Shop Koblenz | Casinostraße 3-5 | 56068 Koblenz | T.: 0261 - 97 36 907 0 | koblenz@von-poll.com | www.von-poll.com

FOCUS
TOP
NATIONALES
MARKTFELD
2024
WILLKOMMEN
BEI UNSEREM
NEXT FIELD

VP
Beste Immobilienfirma
2022
★★★★★
TOP 100
IMMOBILIENFIRMEN
IN EUROPE
VON POLL IMMOBILIEN
KOBLENZ

Capital
RECHTS ANWALT
TOP-MAKLER
KOBLENZ
★★★★★
RECHTS ANWALT
VON POLL IMMOBILIEN
KOBLENZ

Objektnummer: 26211018 - 56410 Montabaur

Die Immobilie



VP VON POLL
IMMOBILIEN

Finden Sie
Ihre Immobilie.

Vorgemerkte Suchkunden
erfahren frühzeitig von
neuen Immobilienangeboten.

www.von-poll.com



VP VON POLL
IMMOBILIEN

Sie möchten wissen was
Ihre Immobilie aktuell wert ist?
Dann lassen Sie Ihre Immobilie
professionell und exklusiv durch
unsere Experten bewerten.

www.von-poll.com

Objektnummer: 26211018 - 56410 Montabaur

Die Immobilie

FINANZIERUNG | VERSICHERUNG | BERATUNG



Fordern Sie jetzt aus über 400 Banken Ihr optimales
Finanzierungsangebot an. Kontaktieren Sie uns unverbindlich unter:

0261 - 97 36 907 0

Wir freuen uns darauf, Sie zu beraten!

Objektnummer: 26211018 - 56410 Montabaur

Ein erster Eindruck

In dem modernen Loftpark in Montabaur befindet sich diese exklusive und hochwertig ausgestattete Erdgeschoss- Wohnung mit ca. 144 m² Wohnfläche und ist ab sofort bezugsfrei.

Aufteilung auf einen Blick:

- o Offener Koch- und Essbereich**
- o Wohnbereich**
- o Schlafzimmer**
- o Wellnessbereich (mit Dusche) und WC**
- o Gäste- WC**
- o Großzügige Terrasse (ca. 59 m²) und Gartennutzung**

Die Küche kann vom Mieter gegen einen entsprechenden Aufpreis erworben werden.

- Stellplatz 35 €/ mtl.**
- Kellerraum 45 €/ mtl.**
- Gemeinschaftlicher Wasorraum**

Das Gesamtkonzept des Parks besticht durch eine außergewöhnliche Architektur und ein Wohn- und Lebensraumkonzept, welches Sie sonst nur in großen Metropolen finden.

Auf der Anlage befinden sich 15 Wallboxen, worüber der Mieter über den Vermieter zu 45 Cent/kwh brutto den Strom beziehen kann.

Objektnummer: 26211018 - 56410 Montabaur

Alles zum Standort

Montabaur stellt mit seinen 13.000 Einwohnern das Tor zum Rhein-Main Gebiet. Die Altstadt präsentiert sich charmant mit dem überregional bekannten Schloss, zahlreichen Fachwerkhäusern und umfassenden Einkaufsmöglichkeiten.

Für Familien stellt Montabaur ein hervorragendes Bildungs- und Freizeit Angebot. Vom Kindergarten bis zum Landesmusikgymnasium sind alle schulischen Einrichtungen vertreten.

Verkehrsanbindung:

Für Pendler besonders interessant, die unmittelbare Nähe zur Autobahn A3 mit Anschluss an die A48 und der ICE Bahnhof, der sie in ca. 30 Minuten in die Ballungszentren nach Frankfurt oder Köln bringt. Koblenz und Limburg erreichen Sie bequem in 20 Minuten über die Autobahn.

Objektnummer: 26211018 - 56410 Montabaur

Weitere Informationen

HAFTUNG: Wir weisen darauf hin, dass die von uns weitergegebenen Objektinformationen, Unterlagen, Pläne etc. vom Verkäufer bzw. Vermieter stammen. Eine Haftung für die Richtigkeit oder Vollständigkeit der Angaben übernehmen wir daher nicht. Es obliegt daher unseren Kunden, die darin enthaltenen Objektinformationen und Angaben auf ihre Richtigkeit hin zu überprüfen. Alle Immobilienangebote sind freibleibend und vorbehaltlich Irrtümer, Zwischenverkauf- und Vermietung oder sonstiger Zwischenverwertung.

UNSER SERVICE FÜR SIE ALS EIGENTÜMER:

Planen Sie den Verkauf oder die Vermietung Ihrer Immobilie, so ist es für Sie wichtig, deren Marktwert zu kennen. Lassen Sie kostenfrei und unverbindlich den aktuellen Wert Ihrer Immobilie professionell durch einen unserer Immobilienspezialisten einschätzen. Unser bundesweites und internationales Netzwerk ermöglicht es uns, Verkäufer bzw. Vermieter und Interessenten bestmöglich zusammenzuführen.

Objektnummer: 26211018 - 56410 Montabaur

Ansprechpartner

Weitere Informationen erhalten Sie über Ihren Ansprechpartner:

Florian Bender

Casinostraße 3-5, 56068 Koblenz

Tel.: +49 261 - 97 36 907 0

E-Mail: koblenz@von-poll.com

Zum Impressum der von Poll Immobilien GmbH

www.von-poll.com