

Koblenz / Pfaffendorf

# Modernes Einfamilienhaus mit Einbauküche in beliebter, stadtnaher Lage

Objektnummer: 26014013



[www.von-poll.com](http://www.von-poll.com)

MIETPREIS: 1.180 EUR • WOHNFLÄCHE: ca. 85 m<sup>2</sup> • ZIMMER: 4 • GRUNDSTÜCK: 41 m<sup>2</sup>

Objektnummer: 26014013 - 56076 Koblenz / Pfaffendorf

- Auf einen Blick
- Die Immobilie
- Auf einen Blick: Energiedaten
- Grundrisse
- Ein erster Eindruck
- Alles zum Standort
- Weitere Informationen
- Ansprechpartner

Objektnummer: 26014013 - 56076 Koblenz / Pfaffendorf

## Auf einen Blick

Objektnummer	26014013
Wohnfläche	ca. 85 m²
Dachform	Pulldach
Bezugsfrei ab	01.06.2026
Zimmer	4
Schlafzimmer	3
Badezimmer	2
Baujahr	1952

Mietpreis	1.180 EUR
Nebenkosten	155 EUR
Haus	Einfamilienhaus
Bauweise	Massiv
Ausstattung	Einbauküche

Objektnummer: 26014013 - 56076 Koblenz / Pfaffendorf

## Auf einen Blick: Energiedaten

Heizungsart	Zentralheizung	Energieinformationen	BEDARF
Wesentlicher Energieträger	Erdgas leicht	Endenergiebedarf	185.80 kWh/m²a
Energieausweis gültig bis	15.03.2032	Energie-Effizienzklasse	F
Befuerung	Gas	Baujahr laut Energieausweis	1952

Objektnummer: 26014013 - 56076 Koblenz / Pfaffendorf

## Die Immobilie





Objektnummer: 26014013 - 56076 Koblenz / Pfaffendorf

## Die Immobilie



Objektnummer: 26014013 - 56076 Koblenz / Pfaffendorf

## Die Immobilie





Objektnummer: 26014013 - 56076 Koblenz / Pfaffendorf

## Die Immobilie





Objektnummer: 26014013 - 56076 Koblenz / Pfaffendorf

## Die Immobilie



Objektnummer: 26014013 - 56076 Koblenz / Pfaffendorf

## Die Immobilie





Vertrauen Sie einem ausgezeichneten Team.

Shop Koblenz | Casinostraße 3-5 | 56068 Koblenz | T.: 0261 - 97 36 907 0 | koblenz@von-poll.com

[www.von-poll.com](http://www.von-poll.com)





Objektnummer: 26014013 - 56076 Koblenz / Pfaffendorf

## Die Immobilie



VON POLL  
IMMOBILIEN



Sie möchten wissen was  
Ihre Immobilie aktuell wert ist?  
Dann lassen Sie Ihre Immobilie  
professionell und exklusiv durch  
unsere Experten bewerten.

[www.von-poll.com](http://www.von-poll.com)

FINANZIERUNG | VERSICHERUNG | BERATUNG



VON POLL  
FINANCE®



Fordern Sie jetzt aus über 400 Banken Ihr optimales  
Finanzierungsangebot an. Kontaktieren Sie uns unverbindlich unter:

**0261 - 97 36 907 0**

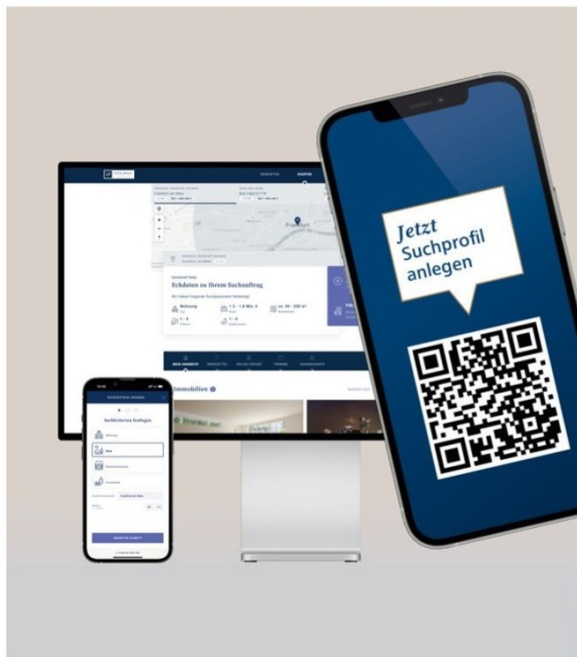
Wir freuen uns darauf, Sie zu beraten!



[www.vp-finance.de](http://www.vp-finance.de)

Objektnummer: 26014013 - 56076 Koblenz / Pfaffendorf

## Die Immobilie



VP VON POLL  
IMMOBILIEN

Finden Sie  
*Ihre* Immobilie.

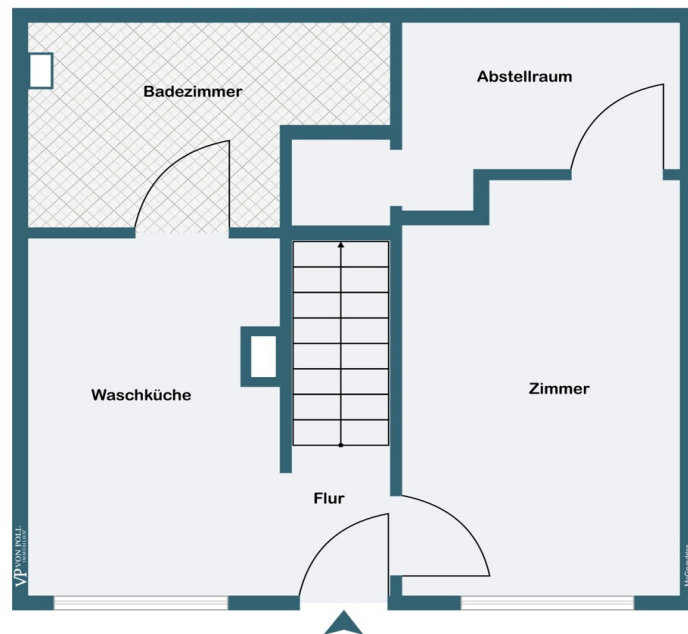
Vorgemerkte Suchkunden  
erfahren frühzeitig von  
neuen Immobilienangeboten.

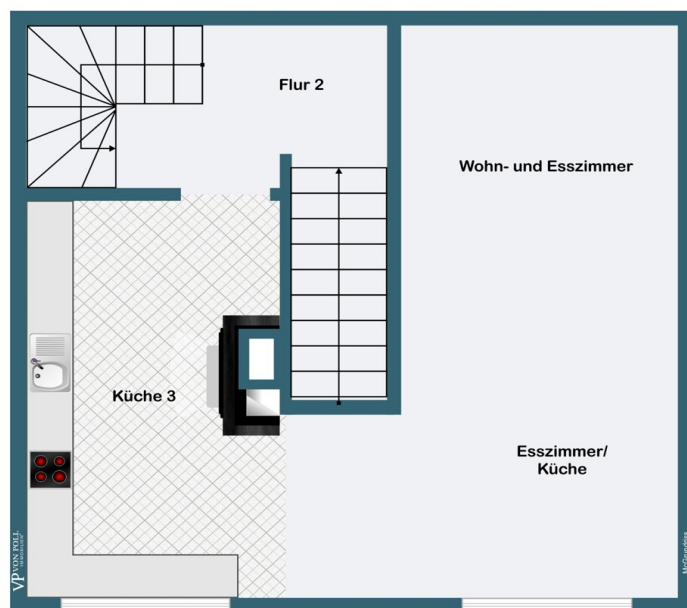
[www.von-poll.com](http://www.von-poll.com)

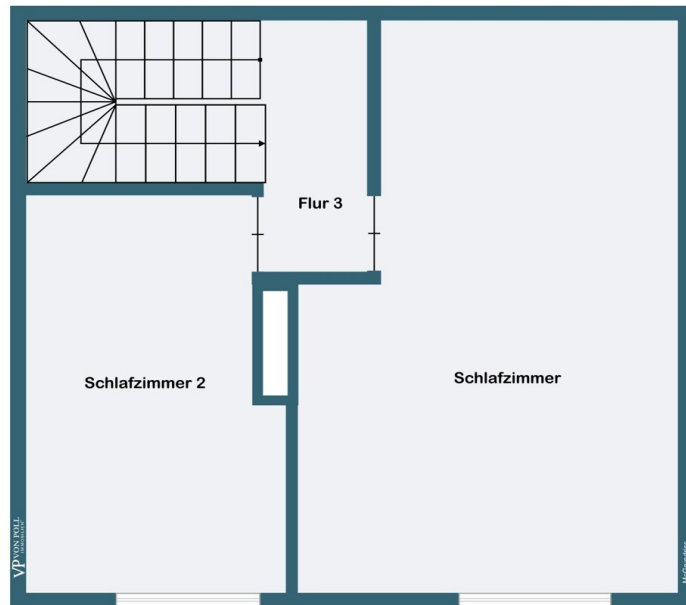


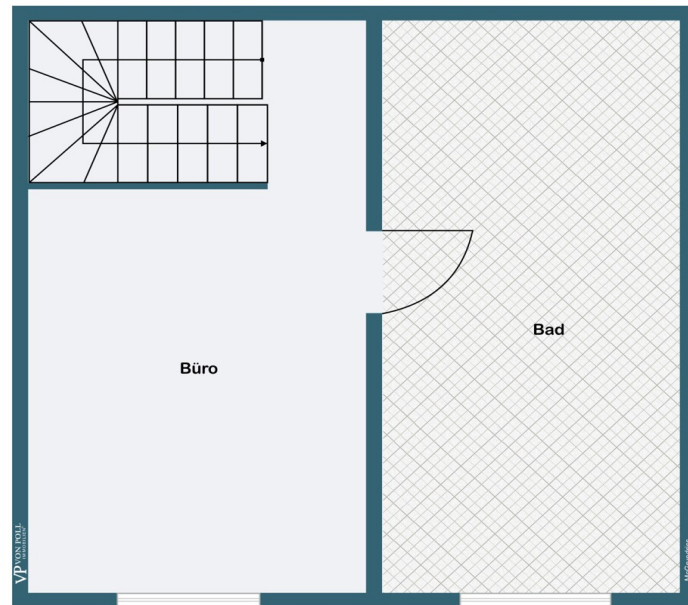
Objektnummer: 26014013 - 56076 Koblenz / Pfaffendorf

## Grundrisse









Dieser Grundriss ist nicht massstabsgetreu. Die Unterlagen wurden uns vom Auftraggeber zur Verfügung gestellt. Aus diesem Grund können wir nicht für die Richtigkeit der Angaben garantieren.



Objektnummer: 26014013 - 56076 Koblenz / Pfaffendorf

## Ein erster Eindruck

Dieses, zum 01.06.2026 bezugsfreie Einfamilienhaus verfügt über eine Wohnfläche von ca. 85 m<sup>2</sup> und befindet sich in einer begehrten Lage von Koblenz-Pfaffendorf.

Besonderheiten:

- zentrale, stadtnahe Lage
- Kernsanierung im Jahr 2017
- offener Wohn- und Essbereich
- 3 Schlafzimmer
- Einbauküche
- 2 Vollbäder
- Hauswirtschaftsraum mit Starkstromanschluss
- zusätzliche Nutzfläche durch zu Wohnzwecken ausgebautem Dachgeschoss
- großer Abstellraum
- Fußbodenheizung im Wohn-/Essbereich
- Elektrische Rollläden im gesamten Haus
- Spots im gesamten Haus
- Netzwerkanschlüsse in allen Wohnräumen

Auch wenn die Immobilie über keinen Balkon oder Garten verfügt, sind Sie in nur wenigen Schritten am Rhein - ideal für entspannte Spaziergänge und zum Genießen der Aussicht.

Kindergarten, Grundschule und eine Bushaltestelle sind fußläufig erreichbar und auch die Koblenzer Innenstadt lässt sich in nur 20 Minuten zu Fuß erreichen.

Die Mindestmietdauer beträgt 1 Jahr.

Voraussetzung für ein Mietverhältnis ist eine Festanstellung. Es können leider keine Anfragen vom Job-Center berücksichtigt werden.

Objektnummer: 26014013 - 56076 Koblenz / Pfaffendorf

## Alles zum Standort

Am weltbekannten „Deutschen Eck“, wo sich Rhein und Mosel nach kurvenreichem Lauf treffen, liegt Koblenz, eine der schönsten und ältesten Städte Deutschlands. Vor über 2000 Jahren gegründet, nannten sie die Römer einst liebevoll „Confluentes“. Vier Mittelgebirge umrahmen die Stadt und bilden mit Wald-, Grün- und Wasserflächen eine einzigartige Kulisse mit Kirchen und Schlössern. Im Juni 2002 würdigte die UNESCO die Kulturlandschaft und erklärte das Obere Mittelrheintal zum Weltkulturerbe. Enge Altstadtgassen, romantische Plätze und eine frische regionale Küche sowie die unkomplizierte Herzlichkeit der Rheinländer machen neben den erlesenen Tropfen der Moselweinhänge, das einzigartige Flair dieser Stadt aus.

Verkehrsanbindung:

Ideale öffentlicher Verkehrsanbindung. Die B42, B9 sowie die Autobahnzubringer A 48 / A 61 / A 3 sind in nur wenigen Autominuten erreicht.

Objektnummer: 26014013 - 56076 Koblenz / Pfaffendorf

## Weitere Informationen

**GELDWÄSCHE:** Als Immobilienmaklerunternehmen ist die von Poll Immobilien GmbH nach § 2 Abs. 1 Nr. 14 und § 11 Abs. 1, 2 Geldwäschegesetz (GwG) dazu verpflichtet, bei der Begründung einer Geschäftsbeziehung die Identität des Vertragspartners festzustellen und zu überprüfen, bzw. sobald ein ernsthaftes Interesse an der Durchführung des Immobilienkaufvertrages besteht. Hierzu ist es erforderlich, dass wir nach § 11 Abs. 4 GwG die relevanten Daten Ihres Personalausweises festhalten (wenn Sie als natürliche Person handeln) – beispielsweise mittels einer Kopie. Bei einer juristischen Person benötigen wir eine Kopie des Handelsregistrauszugs, aus welchem der wirtschaftlich Berechtigte hervorgeht. Das Geldwäschegesetz sieht vor, dass der Makler die Kopien bzw. Unterlagen fünf Jahre aufbewahren muss. Als unser Vertragspartner haben Sie auch eine Mitwirkungspflicht nach § 11 Abs. 6 GwG.

**HAFTUNG:** Wir weisen darauf hin, dass die von uns weitergegebenen Objektinformationen, Unterlagen, Pläne etc. vom Verkäufer bzw. Vermieter stammen. Eine Haftung für die Richtigkeit oder Vollständigkeit der Angaben übernehmen wir daher nicht. Es obliegt daher unseren Kunden, die darin enthaltenen Objektinformationen und Angaben auf ihre Richtigkeit hin zu überprüfen. Alle Immobilienangebote sind freibleibend und vorbehaltlich Irrtümer, Zwischenverkauf- und Vermietung oder sonstiger Zwischenverwertung.

### UNSER SERVICE FÜR SIE ALS EIGENTÜMER:

Planen Sie den Verkauf oder die Vermietung Ihrer Immobilie, so ist es für Sie wichtig, deren Marktwert zu kennen. Lassen Sie kostenfrei und unverbindlich den aktuellen Wert Ihrer Immobilie professionell durch einen unserer Immobilienspezialisten einschätzen. Unser bundesweites und internationales Netzwerk ermöglicht es uns, Verkäufer bzw. Vermieter und Interessenten bestmöglich zusammenzuführen.

Objektnummer: 26014013 - 56076 Koblenz / Pfaffendorf

## Ansprechpartner

Weitere Informationen erhalten Sie über Ihren Ansprechpartner:

Florian Bender

---

Casinostraße 3-5, 56068 Koblenz

Tel.: +49 261 - 97 36 907 0

E-Mail: [koblenz@von-poll.com](mailto:koblenz@von-poll.com)

*Zum Impressum der von Poll Immobilien GmbH*

---

[www.von-poll.com](http://www.von-poll.com)