

Neuwied / Rodenbach

Loft-Feeling trifft Wohnkomfort- sofort bezugsfertig

Objektnummer: 24014086



KAUFPREIS: 535.000 EUR • WOHNFLÄCHE: ca. 160 m² • ZIMMER: 4 • GRUNDSTÜCK: 335 m²

Objektnummer: 24014086 - 56567 Neuwied / Rodenbach

- **Auf einen Blick**
- **Die Immobilie**
- **Auf einen Blick: Energiedaten**
- **Ein erster Eindruck**
- **Alles zum Standort**
- **Ansprechpartner**

Objektnummer: 24014086 - 56567 Neuwied / Rodenbach

Auf einen Blick

Objektnummer	24014086	Kaufpreis	535.000 EUR
Wohnfläche	ca. 160 m ²	Haus	Doppelhaushälfte
Dachform	Satteldach	Provision	Käuferprovision beträgt 3,57 % (inkl. MwSt.) des beurkundeten Kaufpreises
Zimmer	4	Bauweise	Massiv
Schlafzimmer	3	Nutzfläche	ca. 18 m ²
Badezimmer	1	Ausstattung	Gäste-WC, Einbauküche
Baujahr	2023		
Stellplatz	2 x Freiplatz		

Objektnummer: 24014086 - 56567 Neuwied / Rodenbach

Auf einen Blick: Energiedaten

Heizungsart	Fussbodenheizung
Wesentlicher Energieträger	Luft/Wasser- Wärmepumpe
Befuerung	Luft/Wasser- Wärmepumpe

Objektnummer: 24014086 - 56567 Neuwied / Rodenbach

Die Immobilie



Objektnummer: 24014086 - 56567 Neuwied / Rodenbach

Die Immobilie



Objektnummer: 24014086 - 56567 Neuwied / Rodenbach

Die Immobilie



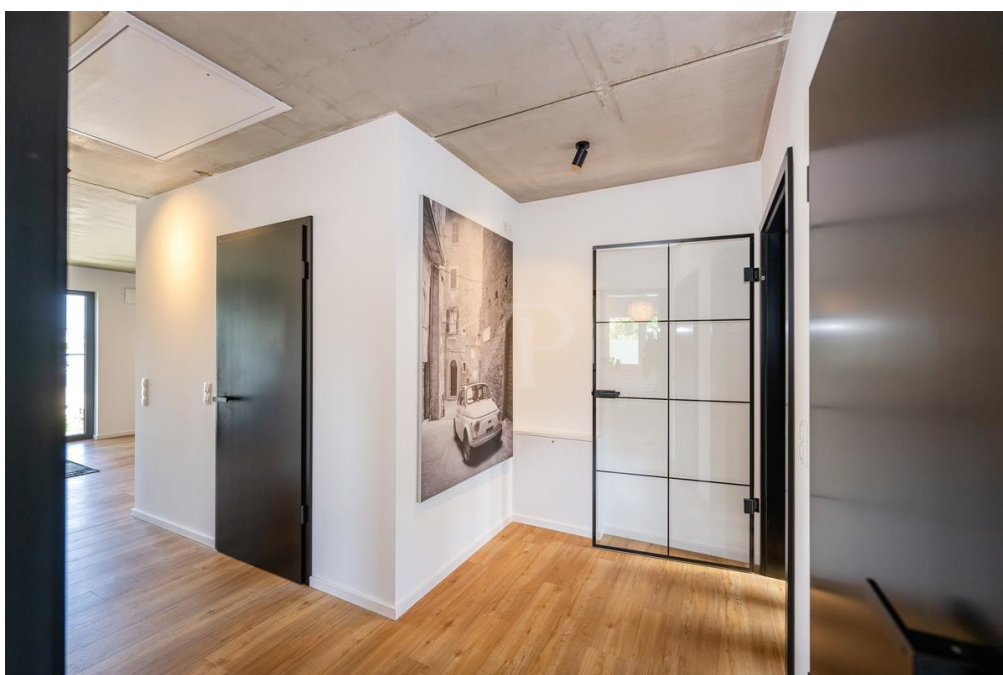
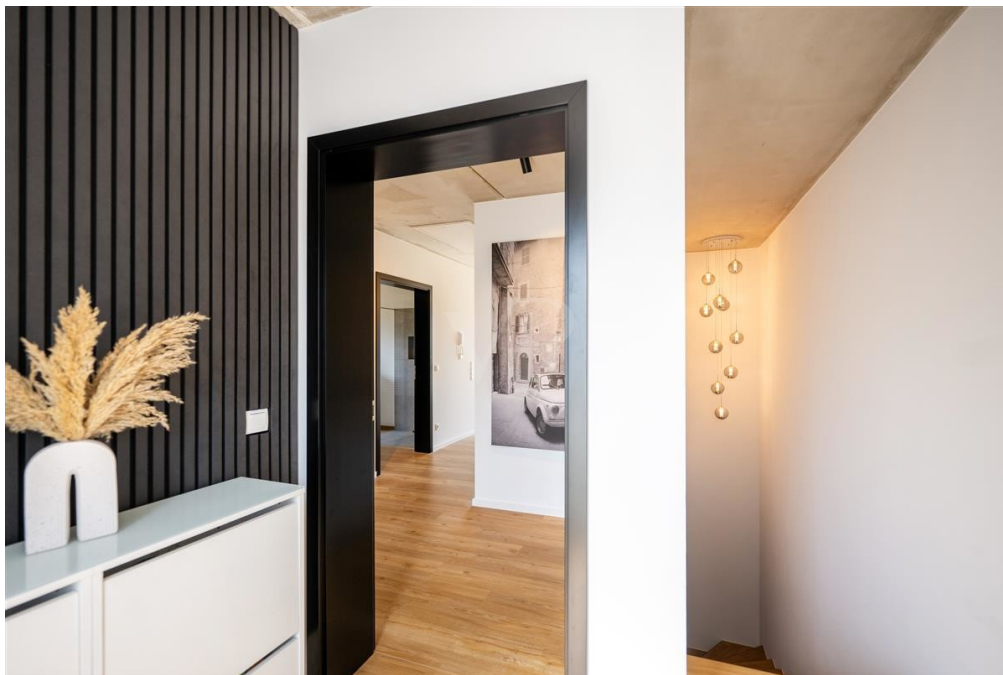
Objektnummer: 24014086 - 56567 Neuwied / Rodenbach

Die Immobilie



Objektnummer: 24014086 - 56567 Neuwied / Rodenbach

Die Immobilie



Objektnummer: 24014086 - 56567 Neuwied / Rodenbach

Die Immobilie



Objektnummer: 24014086 - 56567 Neuwied / Rodenbach

Die Immobilie



Objektnummer: 24014086 - 56567 Neuwied / Rodenbach

Die Immobilie



Objektnummer: 24014086 - 56567 Neuwied / Rodenbach

Die Immobilie



VP VON POLL
IMMOBILIEN

FOCUS
TOP
NATIONALE
MÄKLERZEITUNG
2024
VON POLL IMMOBILIEN
KOBLENZ

VP
Beste Immobilienmakler
2022
★★★★★
TOP 100
IMMOBILIEN
KOBLENZ
VON POLL IMMOBILIEN

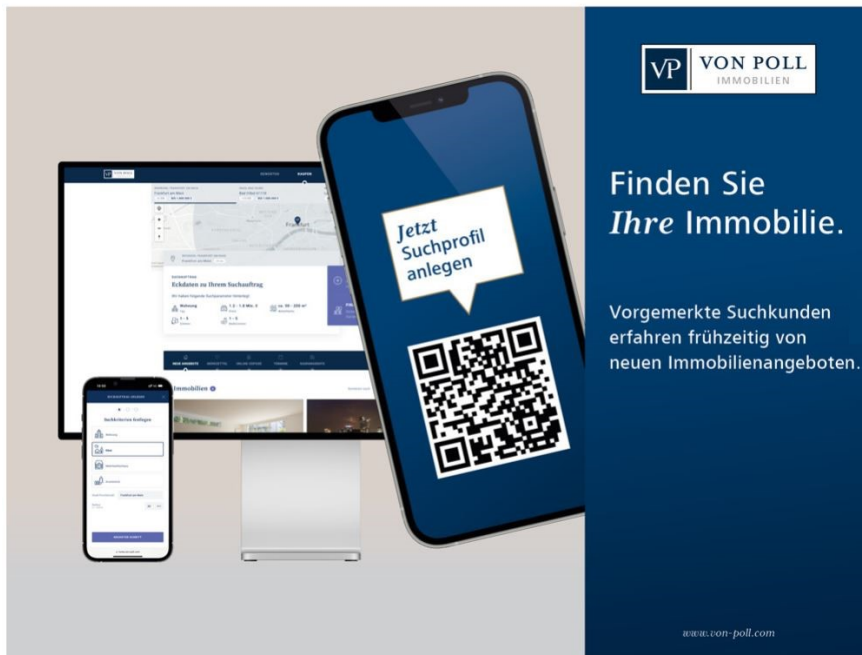
Capital
RECHTSANWALT
TOP-MÄKLER KOBLENZ
★★★★★
VON POLL IMMOBILIEN

Vertrauen Sie einem ausgezeichneten Team.

Shop Koblenz | Casinostraße 3-5 | 56068 Koblenz | T.: 0261 - 97 36 907 0 | koblenz@von-poll.com | www.von-poll.com

Objektnummer: 24014086 - 56567 Neuwied / Rodenbach

Die Immobilie



VP VON POLL
IMMOBILIEN

Finden Sie
Ihre Immobilie.

Vorgemerkte Suchkunden
erfahren frühzeitig von
neuen Immobilienangeboten.

www.von-poll.com



VP VON POLL
IMMOBILIEN

Sie möchten wissen was
Ihre Immobilie aktuell wert ist?
Dann lassen Sie Ihre Immobilie
professionell und exklusiv durch
unsere Experten bewerten.

www.von-poll.com

Objektnummer: 24014086 - 56567 Neuwied / Rodenbach

Die Immobilie

FINANZIERUNG | VERSICHERUNG | BERATUNG



Fordern Sie jetzt aus über 400 Banken Ihr optimales
Finanzierungsangebot an. Kontaktieren Sie uns unverbindlich unter:

0261 - 97 36 907 0

Wir freuen uns darauf, Sie zu beraten!

Objektnummer: 24014086 - 56567 Neuwied / Rodenbach

Ein erster Eindruck

Hier können Sie direkt einziehen.

Auf zwei modern, im Loft-Stil gestalteten Ebenen, präsentiert sich Ihnen der Wohnbereich hell, offen und einladend. Die bodentiefen Fenster schaffen zusätzlich eine lichtdurchflutete Atmosphäre und eröffnen einen eindrucksvollen Weitblick, der dem Zuhause eine außergewöhnliche Großzügigkeit verleiht.

Besondere Merkmale:

- Hochwertige Gesamtausstattung, Loft Design**
- Moderne Nolte-Einbauküche mit hochwertigen Einbaugeräten**
- Drei Schlafzimmer - eines mit eigenem Ankleidebereich**
- Badezimmer mit begehbare Dusche**
- Zusätzliches Gäste-WC**

Der moderne Stil wird durch Sichtbeton und schwarz hervorgehobenen Details unterstrichen und bietet

Ihnen einen urbanen, modernen Wohncharakter.

Ein Außenstellplatz und ein Gartenanteil runden dieses Angebot ab.

(Ein Energieausweis lag zum Zeitpunkt der Anzeigenerstellung noch nicht vor)

Objektnummer: 24014086 - 56567 Neuwied / Rodenbach

Alles zum Standort

Am rechten Ufer des Rheins gelegen, ist Neuwied als einzige Deichstadt des Rheins durch seine Vielfalt auch über ihre schützende Mauer hin bekannt. Neuwied zeichnet sich durch eine Vielzahl historischer Sehenswürdigkeiten, reichhaltige Kultur- und Freizeitangebote aus. Das Neuwieder Schloss, das Schlosstheater, zahlreichen Museen und Gedenkstätten, ein Zoo sowie eine anspruchsvolle 18 Loch Golfanlage gehören dazu. Neben der Kultur ist Neuwied auch bekannt als "Stadt der Schulen". Darunter nicht nur Grundschulen, Regionale Schulen, Duale Oberschulen und Gymnasien, sondern auch Berufsfachschulen, Wirtschaftsgymnasium und Förderschulen. Deutschlands einzige Lebensmittel-Fachschule befindet sich ebenfalls in Neuwied. Diese zahlreichen Aspekte runden die Attraktivität des Standortes ab.

Verkehrsanbindung:

Neuwied zeichnet sich durch eine gute Infrastruktur und seine verkehrsgünstige Lage aus. Die Autobahnen A3, A48 und A61 sind innerhalb weniger Minuten erreichbar. Sie führen nach Frankfurt, Mainz, Köln und Bonn.

Objektnummer: 24014086 - 56567 Neuwied / Rodenbach

Ansprechpartner

Weitere Informationen erhalten Sie über Ihren Ansprechpartner:

Florian Bender

Casinostraße 3-5, 56068 Koblenz

Tel.: +49 261 - 97 36 907 0

E-Mail: koblenz@von-poll.com

Zum Impressum der von Poll Immobilien GmbH

www.von-poll.com