

Vallendar

# Wohnen und Arbeiten in ruhiger Lage von Vallendar!

Objektnummer: 25014012



[www.von-poll.com](http://www.von-poll.com)

**KAUFPREIS: 495.000 EUR • WOHNFLÄCHE: ca. 225 m<sup>2</sup> • ZIMMER: 8 • GRUNDSTÜCK: 1.767 m<sup>2</sup>**

**Objektnummer: 25014012 - 56179 Vallendar**

- **Auf einen Blick**
- **Die Immobilie**
- **Auf einen Blick: Energiedaten**
- **Grundrisse**
- **Ein erster Eindruck**
- **Alles zum Standort**
- **Ansprechpartner**

**Objektnummer: 25014012 - 56179 Vallendar**

## Auf einen Blick

<b>Objektnummer</b>	<b>25014012</b>	<b>Kaufpreis</b>	<b>495.000 EUR</b>
<b>Wohnfläche</b>	<b>ca. 225 m<sup>2</sup></b>	<b>Provision</b>	<b>Käuferprovision beträgt 3,57 % (inkl. MwSt.) des beurkundeten Kaufpreises</b>
<b>Dachform</b>	<b>Satteldach</b>	<b>Bauweise</b>	<b>Massiv</b>
<b>Zimmer</b>	<b>8</b>	<b>Nutzfläche</b>	<b>ca. 318 m<sup>2</sup></b>
<b>Schlafzimmer</b>	<b>4</b>	<b>Ausstattung</b>	<b>Terrasse, Gäste-WC, Kamin, Garten/-mitbenutzung, Einbauküche, Balkon</b>
<b>Badezimmer</b>	<b>2</b>		
<b>Baujahr</b>	<b>1935</b>		
<b>Stellplatz</b>	<b>5 x Freiplatz, 5 x Garage</b>		

Objektnummer: 25014012 - 56179 Vallendar

## Auf einen Blick: Energiedaten

Heizungsart	Zentralheizung
Befuerung	Gas

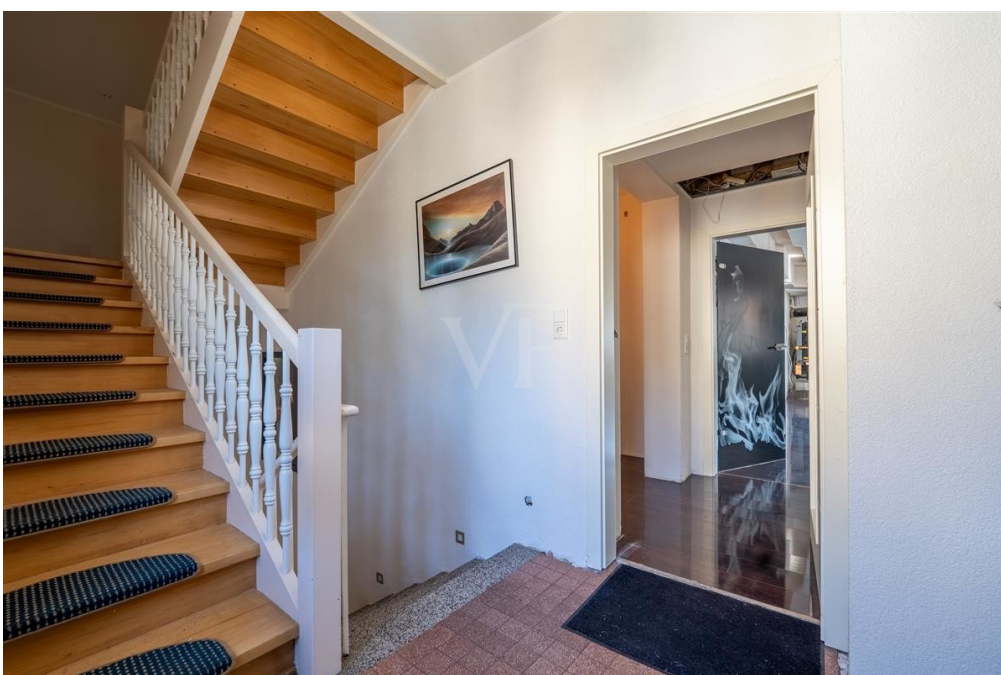
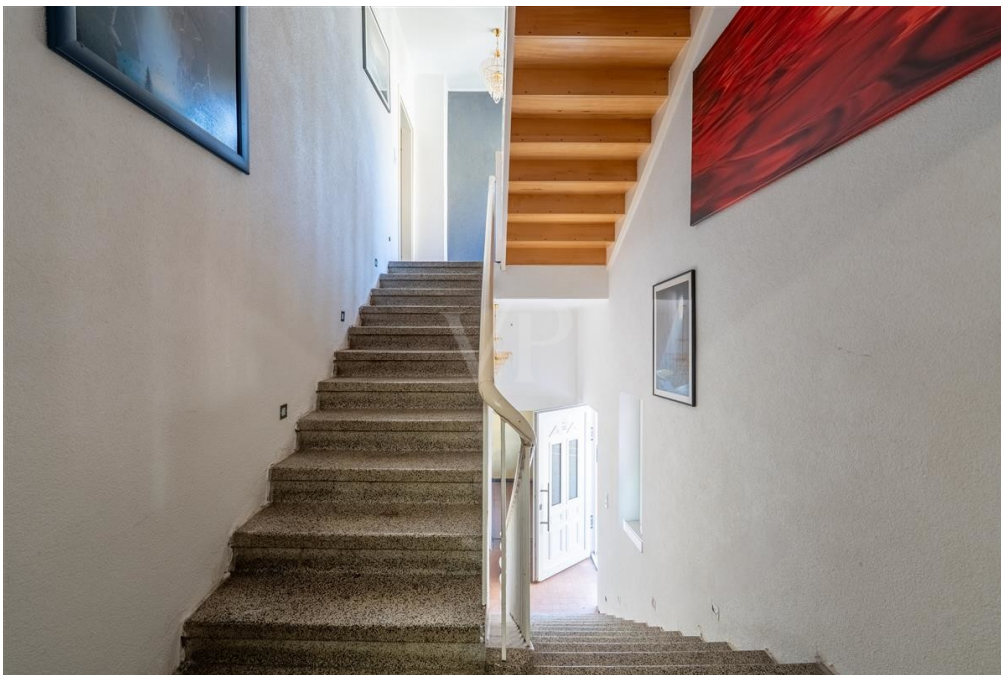
Objektnummer: 25014012 - 56179 Vallendar

## Die Immobilie



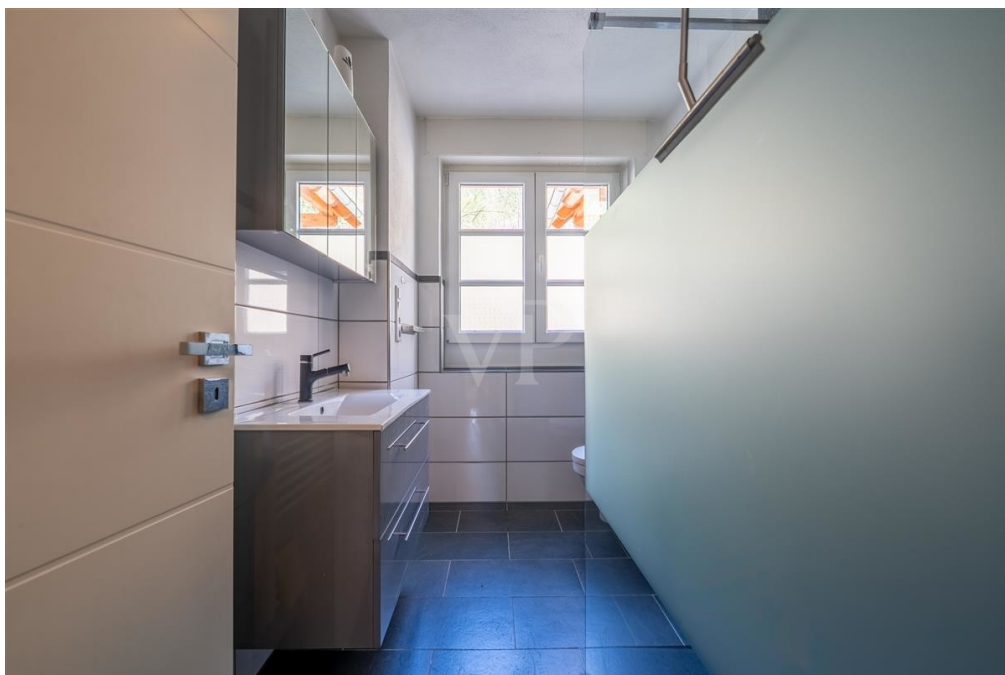
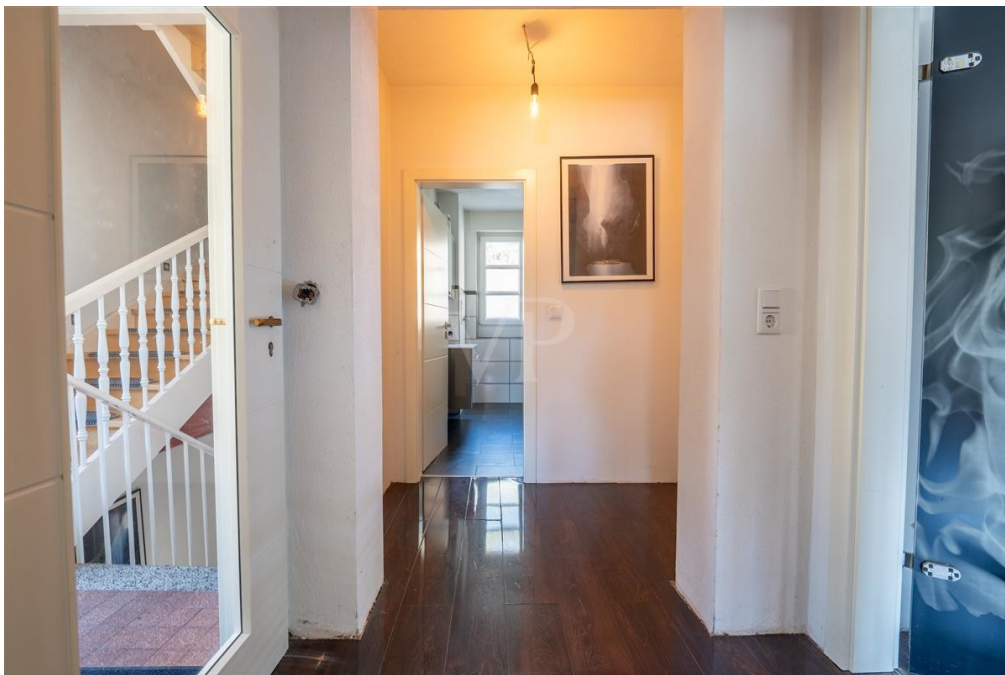
Objektnummer: 25014012 - 56179 Vallendar

## Die Immobilie



Objektnummer: 25014012 - 56179 Vallendar

## Die Immobilie



Objektnummer: 25014012 - 56179 Vallendar

## Die Immobilie



Objektnummer: 25014012 - 56179 Vallendar

## Die Immobilie



Objektnummer: 25014012 - 56179 Vallendar

## Die Immobilie



Objektnummer: 25014012 - 56179 Vallendar

## Die Immobilie



Objektnummer: 25014012 - 56179 Vallendar

## Die Immobilie



Objektnummer: 25014012 - 56179 Vallendar

## Die Immobilie



**VON POLL**  
IMMOBILIEN

**FOCUS**  
**TOP**  
WALDORF'S  
AGENTS  
2024

**VP**  
Beste Immobilienfirma  
2023  
★★★★★  
von 5 Sternen

Top 1000  
in Top 100  
Immobilienfirmen in Europa  
VON POLL IMMOBILIEN  
KOBLENZ

**Capital**  
REALESTATE  
Top-Makler Koblenz  
★★★★★  
Forschung für  
von Poll Immobilien

Vertrauen Sie einem ausgezeichneten Team.

Shop Koblenz | Casinostraße 3-5 | 56068 Koblenz | T.: 0261 - 97 36 907 0 | koblenz@von-poll.com | [www.von-poll.com](http://www.von-poll.com)

FINANZIERUNG | VERSICHERUNG | BERATUNG



Fordern Sie jetzt aus über 400 Banken Ihr optimales  
Finanzierungsangebot an. Kontaktieren Sie uns unverbindlich unter:

0261 - 97 36 907 0

Wir freuen uns darauf, Sie zu beraten!

Objektnummer: 25014012 - 56179 Vallendar

## Die Immobilie

FINANZIERUNG | VERSICHERUNG | BERATUNG

VP VON POLL  
FINANCE™

**PREMIUM FINANZIERUNGSSERVICE MIT VON POLL FINANCE**

- 1 IHRE PERSÖNLICHE BONITÄTSBESCHEINIGUNG**
  - Sie kommen in die erste Reihe der Suchinteressenten - auch bei privaten Eigentümern und anderen Maklern
  - Schnelle Reservierung Ihrer Wunschimmobilie
  - Unterlagenservice (gerne durch Kurier, Vor-Ort-Service)
- 2 WUNSCHIMMOBILIE FINDEN**
  - Kostenlose Wertermittlung nach Sprengnetter
  - Wertvolle Tipps zur Immobiliensuche
  - Aufnahme in den Secret-Sale bei VON POLL IMMOBILIEN
- 3 TOP KUNDEN AUS 400 DARLEHENSGEBERN**
  - Zeit und Geld sparen durch umfassenden Zinsvergleich
  - Premium-Partnerschaften
  - Persönlicher Ansprechpartner vor Ort der ING (ohne Mehrkosten)
- 4 FINANZIERUNGSZUSAGE**
  - Besprechung Darlehensvertrag
  - Besprechung Auszahlungsvoraussetzungen
  - Analyse der Kreditrisiken nach DIN 77230
- 5 AFTER SALES**
  - Betreuung der Kreditauszahlung | Übergabe der Immobilie
  - Hausschutz-Brief
  - Service beim Anmelden von Gas, Wasser und Strom



[www.vp-finance.de](http://www.vp-finance.de)

VP VON POLL  
IMMOBILIEN

Finden Sie  
*Ihre* Immobilie.

Vorgemerkte Suchkunden  
erfahren frühzeitig von  
neuen Immobilienangeboten.

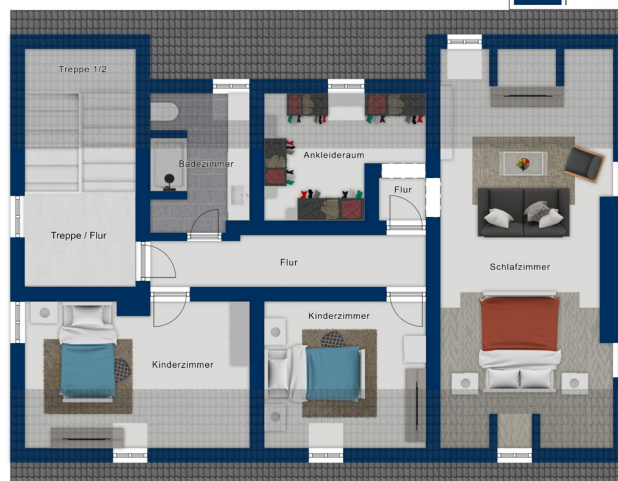


Jetzt  
Suchprofil  
anlegen

[www.von-poll.com](http://www.von-poll.com)

Objektnummer: 25014012 - 56179 Vallendar

# Grundrisse





Dieser Grundriss ist nicht massstabsgetreu. Die Unterlagen wurden uns vom Auftraggeber zur Verfügung gestellt. Aus diesem Grund können wir nicht für die Richtigkeit der Angaben garantieren.

**Objektnummer: 25014012 - 56179 Vallendar**

## Ein erster Eindruck

Dieses großzügige Einfamilienhaus mit Bürofläche sowie großer Autowerkstatt befindet sich in ruhiger Lage von Vallendar. Mit einer Wohnfläche von ca. 225 m<sup>2</sup> verteilt auf 8 Zimmer, ist ausreichend Platz für individuelle Wohnkonzepte geboten.

Das Haus erstreckt sich über drei Etagen und besticht durch eine solide Massivbauweise. Die Bodenbeläge variieren zwischen Fliesen, Laminat und Teppichboden.

Durch den Anbau der Bürofläche mit ca. 150 m<sup>2</sup> sowie den Bereich der Werkstatt mit ca. 168 m<sup>2</sup> bieten sich Ihnen vielseitige Gestaltungsmöglichkeiten von Wohnen & Arbeiten.

### Ausstattung im Überblick:

- ca. 225 m<sup>2</sup> Wohnfläche
- ca. 1.767 m<sup>2</sup> Grundstück
- ca. 318 m<sup>2</sup> Nutzfläche (Büro ca. 150 m<sup>2</sup> und Halle ca. 168 m<sup>2</sup>)
- Schlafzimmer: 4
- Badezimmer: 1
- Balkon & Terrasse
- Einbauküche
- Vorrichtung für 2. Bad
- Kamin
- Bunker
- 5 Garagenstellplätze
- Freiplätze

Abgerundet wird dieses Angebot durch die großzügigen Außenbereiche. Darunter ein Schwimmteich sowie zwei äußerst große sonnige Terrassen/Balkone, die zum Entspannen im Freien einladen.

Ein Energieausweis lag zum Zeitpunkt der Anzeigenerstellung nicht vor.

**Objektnummer: 25014012 - 56179 Vallendar**

## **Alles zum Standort**

Am weltbekannten „Deutschen Eck“, wo sich Rhein und Mosel nach kurvenreichem Lauf treffen, liegt Koblenz, eine der schönsten und ältesten Städte Deutschlands. Vor über 2000 Jahren gegründet, nannten sie die Römer einst liebevoll „Confluentes“. Vier Mittelgebirge umrahmen die Stadt und bilden mit Wald-, Grün- und Wasserflächen eine einzigartige Kulisse mit Kirchen und Schlössern. Im Juni 2002 würdigte die UNESCO die Kulturlandschaft und erklärte das Obere Mittelrheintal zum Weltkulturerbe. Enge Altstadtgassen, romantische Plätze und eine frische regionale Küche sowie die unkomplizierte Herzlichkeit der Rheinländer machen neben den erlesenen Tropfen der Moselweinhänge, das einzigartige Flair dieser Stadt aus.

### **Verkehrsanbindung:**

Vallendar liegt direkt an der B42. Ideale öffentlicher Verkehrsanbindung, das Zentrum, die Rheinanlagen, Ärzte und Einkaufsmöglichkeiten sind in wenigen Minuten mit dem Auto zu erreichen. Ebenso die B9 sowie die Autobahnzubringer A 48 / A 61 / A 3.

**Objektnummer: 25014012 - 56179 Vallendar**

## **Ansprechpartner**

**Weitere Informationen erhalten Sie über Ihren Ansprechpartner:**

**Florian Bender**

---

**Casinostraße 3-5, 56068 Koblenz**

**Tel.: +49 261 - 97 36 907 0**

**E-Mail: [koblenz@von-poll.com](mailto:koblenz@von-poll.com)**

*Zum Impressum der von Poll Immobilien GmbH*

---

**[www.von-poll.com](http://www.von-poll.com)**