

Wilhelmshaven / Heppens

Attraktives Apartment mit Charme mit PKW-Stellplatz in bester Lage von Wilhelmshaven - Heppens

Objektnummer: 2533505021



www.von-poll.com

MIETPREIS: 510 EUR • WOHNFLÄCHE: ca. 43 m² • ZIMMER: 1

Objektnummer: 2533505021 - 26384 Wilhelmshaven / Heppens

- Auf einen Blick**
- Die Immobilie**
- Auf einen Blick: Energiedaten**
- Ein erster Eindruck**
- Ausstattung und Details**
- Alles zum Standort**
- Weitere Informationen**
- Ansprechpartner**

Objektnummer: 2533505021 - 26384 Wilhelmshaven / Heppens

Auf einen Blick

Objektnummer	2533505021	Mietpreis	510 EUR
Wohnfläche	ca. 43 m²	Nebenkosten	180 EUR
Zimmer	1	Wohnung	Erdgeschosswohnung
Badezimmer	1	Bauweise	Massiv
Baujahr	1911	Ausstattung	Einbauküche
Stellplatz	1 x Freiplatz		

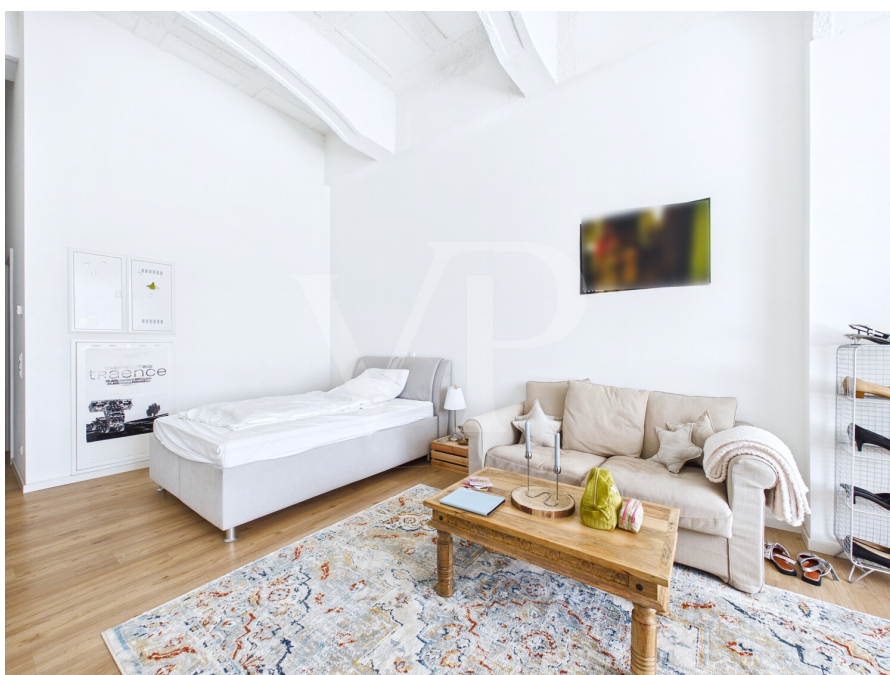
Objektnummer: 2533505021 - 26384 Wilhelmshaven / Heppens

Auf einen Blick: Energiedaten

Heizungsart	Zentralheizung	Energieausweis	BEDARF
Wesentlicher Energieträger	Gas	Endenergiebedarf	90.60 kWh/m ² a
Energieausweis gültig bis	02.11.2031	Energie-Effizienzklasse	C
Befuerung	Gas	Baujahr laut Energieausweis	1911

Objektnummer: 2533505021 - 26384 Wilhelmshaven / Heppens

Die Immobilie



Objektnummer: 2533505021 - 26384 Wilhelmshaven / Heppens

Ein erster Eindruck

Willkommen in Ihrer neuen Traumwohnung in den beliebten Jadelofts Wilhelmshaven! Diese attraktive Einzimmerwohnung erstreckt sich auf ca. 43,35 m² Wohnfläche und überzeugt durch ihre moderne und offene Gestaltung.

Die Wohnung befindet sich in einem historischen Gebäude mit industriellem Charakter und beeindruckt durch seine modernen Elemente in Kombination mit authentischen Details. Große Industriefenster sorgen für einen lichtdurchfluteten Raum und verleihen dem Apartment eine besondere Atmosphäre.

Mit einer kompakten Raumaufteilung eignet sich dieses Apartment ideal für Singles oder Pendler, die urbanes Wohnen mit Charakter suchen. Der offene Wohn- und Schlafbereich bietet genügend Platz für individuelles Einrichten und Wohlfühlen.

Das moderne Duschbad ist stilvoll ausgestattet und rundet das Gesamtbild dieser besonderen Wohnung ab.

Die wichtigsten Daten auf einen Blick:

- Helle, offene Einzimmerwohnung
- Großzügige Industriefenster für viel Tageslicht
- Modernes Duschbad
- Stilvolle Kombination aus Altbau-Charme und modernem Design
- Zentrale, dennoch ruhige Lage
- Eigenes Kellerabteil und PKW-Stellplatz

Verfügbar ist die Wohnung ab dem 01.08.2026.

Die Jadelofts bieten urbanes Wohnen in zentraler Lage von Wilhelmshaven, mit guter Anbindung an Innenstadt, Hafen und Naherholungsgebiete.

Einkaufsmöglichkeiten, Cafés und der Stadtpark sind bequem zu Fuß erreichbar.

Lassen Sie sich von dieser besonderen Wohnung begeistern – wir freuen uns auf Ihre Anfrage!

Objektnummer: 2533505021 - 26384 Wilhelmshaven / Heppens

Ausstattung und Details

- **Ruhige und zentrale Lage**
- **Historischer Charme**
- **Denkmalschutz**
- **Großzügige Raumgestaltung**
- **Helle und moderne Gestaltung**
- **Modernisiert**
- **Einbauküche**
- **Ohne Mobiliar**
- **Kabel-TV**
- **Kellerabteil**
- **PKW-Stellplatz**

Objektnummer: 2533505021 - 26384 Wilhelmshaven / Heppens

Alles zum Standort

Die Wohnung befindet sich in einer ruhigen und dennoch zentral gelegenen Straße in Wilhelmshaven. Die Lage zeichnet sich durch eine gute Infrastruktur und eine angenehme Nachbarschaft aus. In unmittelbarer Nähe finden Sie zahlreiche Einkaufsmöglichkeiten, Supermärkte sowie diverse Dienstleister, die den täglichen Bedarf abdecken.

Die Anbindung an den öffentlichen Nahverkehr ist hervorragend, sodass Sie bequem die Innenstadt sowie andere Stadtteile erreichen können. Die Wilhelmshavener Innenstadt mit ihren vielfältigen Einkaufsmöglichkeiten, Restaurants und kulturellen Angeboten ist nur wenige Minuten entfernt.

Für Familien und Naturliebhaber bietet die Umgebung zudem schöne Grünflächen und Parks, die zu Spaziergängen und Erholung einladen. Die Nähe zum Hafen und zur Nordsee macht die Lage besonders attraktiv für alle, die das maritime Flair schätzen.

Insgesamt bietet die Lage eine ideale Kombination aus Ruhe, Komfort und urbaner Nähe – perfekt für alle, die das Leben in Wilhelmshaven genießen möchten.

Objektnummer: 2533505021 - 26384 Wilhelmshaven / Heppens

Weitere Informationen

HAFTUNG: Wir weisen darauf hin, dass die von uns weitergegebenen Objektinformationen, Unterlagen, Pläne etc. vom Verkäufer bzw. Vermieter stammen. Eine Haftung für die Richtigkeit oder Vollständigkeit der Angaben übernehmen wir daher nicht. Es obliegt daher unseren Kunden, die darin enthaltenen Objektinformationen und Angaben auf ihre Richtigkeit hin zu überprüfen. Alle Immobilienangebote sind freibleibend und vorbehaltlich Irrtümer, Zwischenverkauf- und Vermietung oder sonstiger Zwischenverwertung.

UNSER SERVICE FÜR SIE ALS EIGENTÜMER:

Planen Sie den Verkauf oder die Vermietung Ihrer Immobilie, so ist es für Sie wichtig, deren Marktwert zu kennen. Lassen Sie kostenfrei und unverbindlich den aktuellen Wert Ihrer Immobilie professionell durch einen unserer Immobilienspezialisten einschätzen. Unser bundesweites und internationales Netzwerk ermöglicht es uns, Verkäufer bzw. Vermieter und Interessenten bestmöglich zusammenzuführen.

Objektnummer: 2533505021 - 26384 Wilhelmshaven / Heppens

Ansprechpartner

Weitere Informationen erhalten Sie über Ihren Ansprechpartner:

Nils Onken

Fockenbollwerkstraße 1, 26603 Aurich

Tel.: +49 4941 - 99 03 98 0

E-Mail: ostfriesland@von-poll.com

Zum Impressum der von Poll Immobilien GmbH

www.von-poll.com