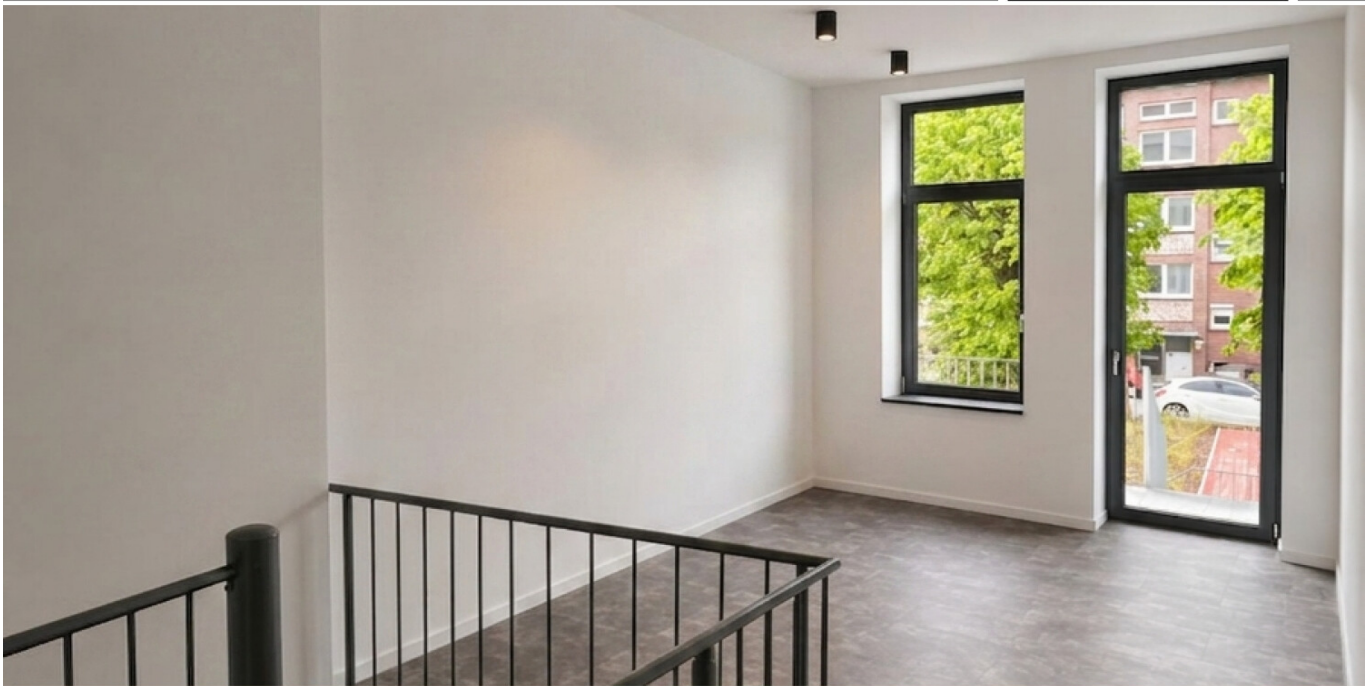


Wilhelmshaven / Heppens

Zwei Ebenen zum Wohlfühlen! 3-Zimmer-Wohnung mit Balkon und Stellplatz in bester Lage von Heppens

Objektnummer: 2533505019



www.von-poll.com

MIETPREIS: 730 EUR • WOHNFLÄCHE: ca. 73,49 m² • ZIMMER: 3

Objektnummer: 2533505019 - 26384 Wilhelmshaven / Heppens

- Auf einen Blick**
- Die Immobilie**
- Auf einen Blick: Energiedaten**
- Ein erster Eindruck**
- Ausstattung und Details**
- Alles zum Standort**
- Weitere Informationen**
- Ansprechpartner**

Objektnummer: 2533505019 - 26384 Wilhelmshaven / Heppens

Auf einen Blick

| | | | |
|---------------------|--------------------------------|--------------------|--|
| Objektnummer | 2533505019 | Mietpreis | 730 EUR |
| Wohnfläche | ca. 73,49 m² | Nebenkosten | 280 EUR |
| Zimmer | 3 | Wohnung | Maisonette |
| Schlafzimmer | 2 | Bauweise | Massiv |
| Badezimmer | 1 | Ausstattung | Terrasse, Gäste-WC, Einbauküche, Balkon |
| Baujahr | 1911 | | |
| Stellplatz | 1 x Freiplatz | | |

Objektnummer: 2533505019 - 26384 Wilhelmshaven / Heppens

Auf einen Blick: Energiedaten

| | | | |
|----------------------------|----------------|-----------------------------|----------------------------|
| Heizungsart | Zentralheizung | Energieausweis | BEDARF |
| Wesentlicher Energieträger | Gas | Endenergiebedarf | 90.60 kWh/m ² a |
| Energieausweis gültig bis | 02.11.2031 | Energie-Effizienzklasse | C |
| Befuerung | Gas | Baujahr laut Energieausweis | 1911 |

Objektnummer: 2533505019 - 26384 Wilhelmshaven / Heppens

Die Immobilie



Objektnummer: 2533505019 - 26384 Wilhelmshaven / Heppens

Die Immobilie



Objektnummer: 2533505019 - 26384 Wilhelmshaven / Heppens

Die Immobilie



Objektnummer: 2533505019 - 26384 Wilhelmshaven / Heppens

Ein erster Eindruck

Willkommen in Ihrer neuen Traumwohnung in den beliebten Jadelofts Wilhelmshaven! Die Maisonettewohnung überzeugt durch ein durchdachtes Raumkonzept auf zwei Ebenen mit einer Gesamtwohnfläche von ca. 73,49 m² und verbindet modernes Design mit komfortablem Wohnen in urbaner Lage.

Im Erdgeschoss befindet sich der Wohn- und Kochbereich mit einer großzügigen Einbauküche. Der offene Grundriss und die großzügigen Industriefenster sorgen für viel Raum für persönliche Wohnideen und ein freundliches Ambiente. Ebenfalls auf dieser Ebene befindet sich ein praktisches Gäste-WC.

Im Unterschoss befinden sich zwei Zimmer, die sich ideal als Schlafzimmer oder Büro eignen. Großzügige Fenster sorgen auch hier für ausreichend Tageslicht. Zusätzlich befindet sich auf dieser Ebene ein modern ausgestattetes Badezimmer mit Dusche.

Aberundet wird das Angebot mit dem gemütlichen Balkon, der durch eine eigene Treppe mit der Terrasse verbunden ist. Die Südausrichtung lässt Sie hier besonders im Sommer das sonnige Wetter genießen.

Die wichtigsten Daten auf einen Blick:

- Wohnfläche: ca. 73,49 m²
- 3 Zimmer auf zwei Ebenen
- Terrasse und Balkon
- Moderne Ausstattung
- Eigenes Kellerabteil und PKW-Stellplatz

Die Jadelofts bieten urbanes Wohnen in zentraler Lage von Wilhelmshaven, mit guter Anbindung an Innenstadt, Hafen und Naherholungsgebiete.

Einkaufsmöglichkeiten, Cafés und der Stadtpark sind bequem zu Fuß erreichbar.

Verfügbar ist die Wohnung ab dem 01.08.2026.

Lassen Sie sich von dieser besonderen Wohnung begeistern – wir freuen uns auf Ihre Anfrage!

Objektnummer: 2533505019 - 26384 Wilhelmshaven / Heppens

Ausstattung und Details

- **Historischer Charme**
- **Denkmalschutz**
- **Zentrale und ruhige Lage**
- **Moderne Ausstattung**
- **Wohnen auf zwei Ebenen**
- **Industriefenster**
- **Stilvolle Einbauküche**
- **Fußbodenheizung**
- **Gäste-WC**
- **Balkon**
- **Terrasse**
- **Kellerabteil**
- **PKW-Stellplatz**

Objektnummer: 2533505019 - 26384 Wilhelmshaven / Heppens

Alles zum Standort

Die Wohnung befindet sich in einer ruhigen und dennoch zentral gelegenen Straße in Wilhelmshaven. Die Lage zeichnet sich durch eine gute Infrastruktur und eine angenehme Nachbarschaft aus. In unmittelbarer Nähe finden Sie zahlreiche Einkaufsmöglichkeiten, Supermärkte sowie diverse Dienstleister, die den täglichen Bedarf abdecken.

Die Anbindung an den öffentlichen Nahverkehr ist hervorragend, sodass Sie bequem die Innenstadt sowie andere Stadtteile erreichen können. Die Wilhelmshavener Innenstadt mit ihren vielfältigen Einkaufsmöglichkeiten, Restaurants und kulturellen Angeboten ist nur wenige Minuten entfernt.

Für Familien und Naturliebhaber bietet die Umgebung zudem schöne Grünflächen und Parks, die zu Spaziergängen und Erholung einladen. Die Nähe zum Hafen und zur Nordsee macht die Lage besonders attraktiv für alle, die das maritime Flair schätzen.

Insgesamt bietet die Lage eine ideale Kombination aus Ruhe, Komfort und urbaner Nähe – perfekt für alle, die das Leben in Wilhelmshaven genießen möchten.

Objektnummer: 2533505019 - 26384 Wilhelmshaven / Heppens

Weitere Informationen

HAFTUNG: Wir weisen darauf hin, dass die von uns weitergegebenen Objektinformationen, Unterlagen, Pläne etc. vom Verkäufer bzw. Vermieter stammen. Eine Haftung für die Richtigkeit oder Vollständigkeit der Angaben übernehmen wir daher nicht. Es obliegt daher unseren Kunden, die darin enthaltenen Objektinformationen und Angaben auf ihre Richtigkeit hin zu überprüfen. Alle Immobilienangebote sind freibleibend und vorbehaltlich Irrtümer, Zwischenverkauf- und Vermietung oder sonstiger Zwischenverwertung.

UNSER SERVICE FÜR SIE ALS EIGENTÜMER:

Planen Sie den Verkauf oder die Vermietung Ihrer Immobilie, so ist es für Sie wichtig, deren Marktwert zu kennen. Lassen Sie kostenfrei und unverbindlich den aktuellen Wert Ihrer Immobilie professionell durch einen unserer Immobilienspezialisten einschätzen. Unser bundesweites und internationales Netzwerk ermöglicht es uns, Verkäufer bzw. Vermieter und Interessenten bestmöglich zusammenzuführen.

Objektnummer: 2533505019 - 26384 Wilhelmshaven / Heppens

Ansprechpartner

Weitere Informationen erhalten Sie über Ihren Ansprechpartner:

Nils Onken

Fockenbollwerkstraße 1, 26603 Aurich

Tel.: +49 4941 - 99 03 98 0

E-Mail: ostfriesland@von-poll.com

Zum Impressum der von Poll Immobilien GmbH

www.von-poll.com