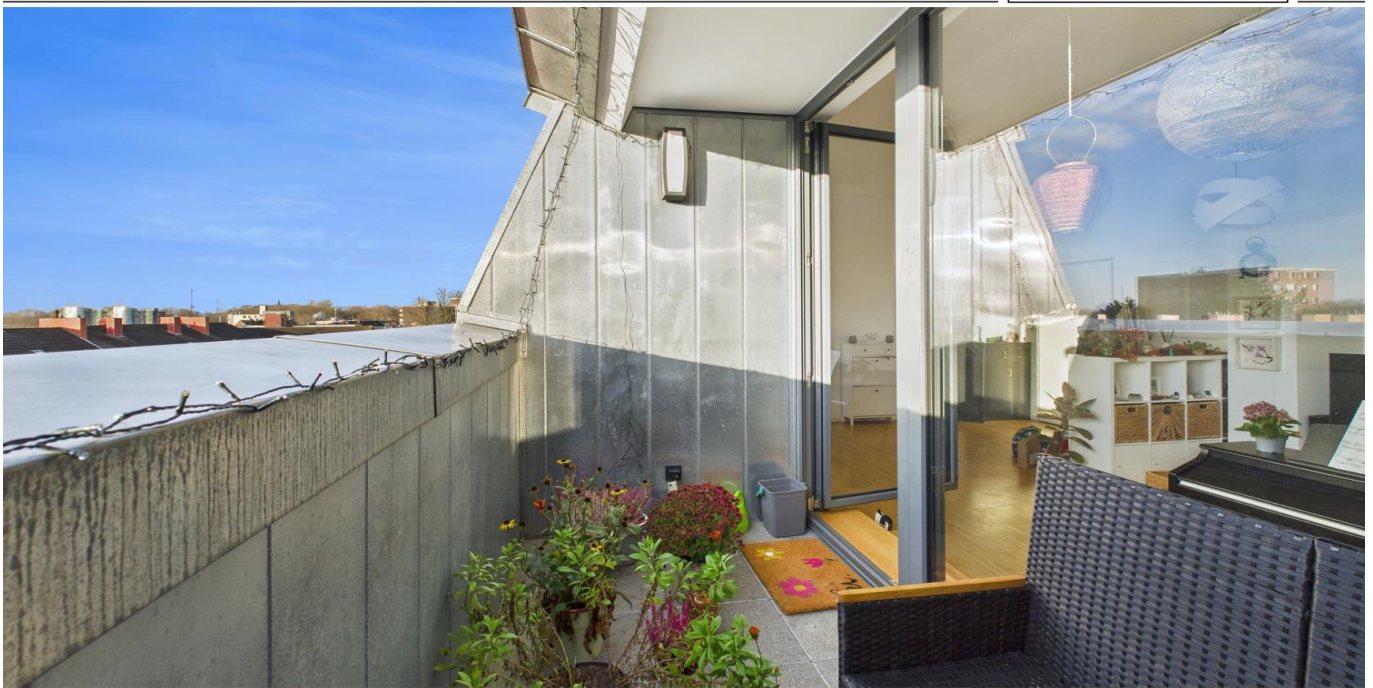


Wilhelmshaven

# Attraktive Dachgeschosswohnung mit Balkon und Stellplatz in bester Lage von Wilhelmshaven - Heppens

Objektnummer: 2533505014



[www.von-poll.com](http://www.von-poll.com)

MIETPREIS: 730 EUR • WOHNFLÄCHE: ca. 70,59 m<sup>2</sup> • ZIMMER: 2

Objektnummer: 2533505014 - 26384 Wilhelmshaven

- Auf einen Blick
- Die Immobilie
- Auf einen Blick: Energiedaten
- Ein erster Eindruck
- Ausstattung und Details
- Alles zum Standort
- Weitere Informationen
- Ansprechpartner

Objektnummer: 2533505014 - 26384 Wilhelmshaven

## Auf einen Blick

Objektnummer	2533505014
Wohnfläche	ca. 70,59 m²
Zimmer	2
Schlafzimmer	1
Badezimmer	1
Baujahr	1911
Stellplatz	1 x Freiplatz

Mietpreis	730 EUR
Nebenkosten	270 EUR
Wohnung	Dachgeschoss
Bauweise	Massiv
Ausstattung	Einbauküche, Balkon

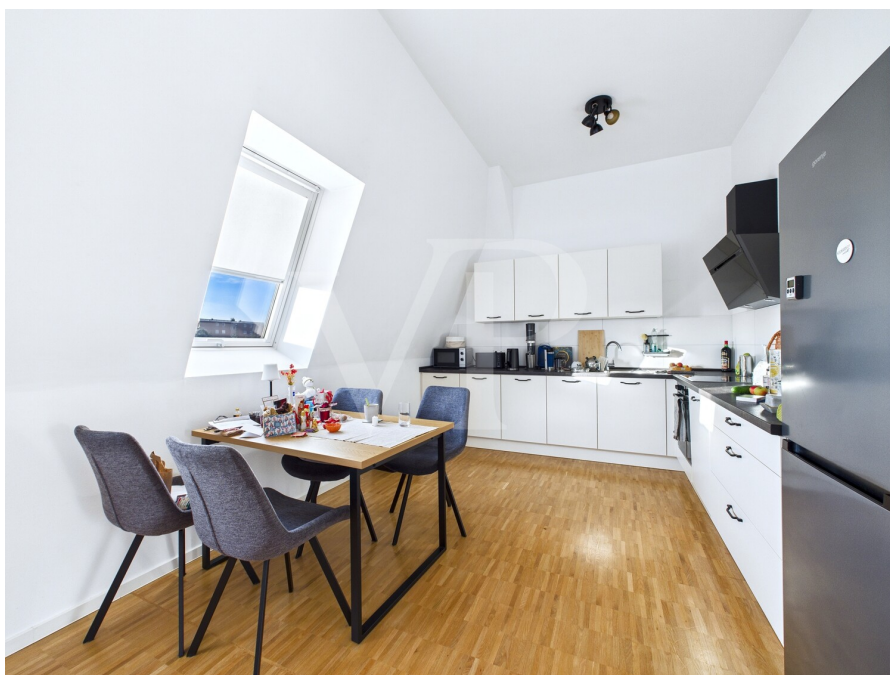
Objektnummer: 2533505014 - 26384 Wilhelmshaven

## Auf einen Blick: Energiedaten

Heizungsart	Zentralheizung	Energieausweis	BEDARF
Wesentlicher Energieträger	Gas	Endenergiebedarf	90.60 kWh/m²a
Energieausweis gültig bis	02.11.2031	Energie-Effizienzklasse	C
Befeuierung	Gas	Baujahr laut Energieausweis	1911

Objektnummer: 2533505014 - 26384 Wilhelmshaven

## Die Immobilie





Objektnummer: 2533505014 - 26384 Wilhelmshaven

## Die Immobilie



Objektnummer: 2533505014 - 26384 Wilhelmshaven

## Ein erster Eindruck

Willkommen in Ihrer neuen Traumwohnung in den beliebten Jadelofts Wilhelmshaven! Diese attraktive Zwei-Zimmer-Wohnung bietet auf ca. 70,59 m² Wohnfläche ein modernes Wohnkonzept mit offenem Grundriss und historischem Charakter.

Die Wohnung befindet sich in einem historischen Gebäude mit markantem Industriecharme, der gekonnt mit modernen Elementen kombiniert wurde. Große Industriefenster durchfluten den Raum mit Tageslicht und schaffen eine einzigartige, loftartige Atmosphäre.

Dank der durchdachten und kompakten Raumaufteilung eignet sich die Wohnung ideal für Singles oder Paare, die urbanes Wohnen mit Stil schätzen. Der offene Wohn- und Essbereich bietet vielfältige Gestaltungsmöglichkeiten und ausreichend Platz zum Wohlfühlen. Der angrenzende Kochbereich verfügt über eine großzügige Einbauküche, die zum gemeinsamen kochen einlädt.

Das moderne Duschbad ist hochwertig ausgestattet und fügt sich harmonisch in das Gesamtbild dieser modernen Wohnung ein.

Die wichtigsten Daten auf einen Blick:

- Helle, offene Zwei-Zimmer-Wohnung
- Großzügige Fenster für viel Tageslicht
- Modernes Vollbad
- Zentrale und dennoch ruhige Lage
- Eigenes Kellerabteil sowie PKW-Stellplatz

Die Jadelofts stehen für urbanes Wohnen in zentraler Lage von Wilhelmshaven. Innenstadt, Hafen und Naherholungsgebiete sind hervorragend angebunden. Einkaufsmöglichkeiten, Cafés sowie der Stadtpark befinden sich in fußläufiger Entfernung.

Die Wohnung ist ab dem 01.03.2026 verfügbar.

Vereinbaren Sie jetzt einen Besichtigungstermin – wir freuen uns auf Ihre Anfrage!

Objektnummer: 2533505014 - 26384 Wilhelmshaven

## Ausstattung und Details

- Ruhige und zentrale Lage
- Historischer Charme
- Denkmalschutz
- Helle und moderne Gestaltung
- Modernisiert
- Einbauküche
- Ohne Mobiliar
- Fahrstuhl
- Kabel-TV
- Kellerabteil
- PKW-Stellplatz



Objektnummer: 2533505014 - 26384 Wilhelmshaven

## Alles zum Standort

Die Wohnung liegt in einer ruhigen und zugleich zentralen Straße in Wilhelmshaven und überzeugt durch ihre attraktive Wohnlage. Eine gut ausgebaute Infrastruktur sowie eine angenehme Nachbarschaft sorgen für hohen Wohnkomfort. Einkaufsmöglichkeiten, Supermärkte und verschiedene Dienstleister für den täglichen Bedarf befinden sich in unmittelbarer Nähe.

Die Anbindung an den öffentlichen Nahverkehr ist ausgezeichnet, sodass sowohl die Innenstadt als auch andere Stadtteile schnell und bequem erreichbar sind. Die Wilhelmshavener Innenstadt mit ihren vielfältigen Einkaufsangeboten, Restaurants und kulturellen Einrichtungen liegt nur wenige Minuten entfernt.

Zahlreiche Grünflächen und Parks in der Umgebung bieten ideale Möglichkeiten für Spaziergänge, Erholung und Freizeitaktivitäten. Besonders hervorzuheben ist die Nähe zum Hafen und zur Nordsee, die der Lage ein besonderes maritimes Flair verleiht.

Insgesamt vereint diese Wohnlage Ruhe, Komfort und Stadtnähe auf ideale Weise – perfekt für alle, die das Leben in Wilhelmshaven in vollen Zügen genießen möchten.

Objektnummer: 2533505014 - 26384 Wilhelmshaven

## Weitere Informationen

Es liegt ein Energiebedarfsausweis vor.  
Dieser ist gültig bis 2.11.2031.  
Endenergiebedarf beträgt 90.60 kwh/(m<sup>2</sup>\*a).  
Wesentlicher Energieträger der Heizung ist Gas.  
Das Baujahr des Objekts lt. Energieausweis ist 1911.  
Die Energieeffizienzklasse ist C.

HAFTUNG: Wir weisen darauf hin, dass die von uns weitergegebenen Objektinformationen, Unterlagen, Pläne etc. vom Verkäufer bzw. Vermieter stammen. Eine Haftung für die Richtigkeit oder Vollständigkeit der Angaben übernehmen wir daher nicht. Es obliegt daher unseren Kunden, die darin enthaltenen Objektinformationen und Angaben auf ihre Richtigkeit hin zu überprüfen. Alle Immobilienangebote sind freibleibend und vorbehaltlich Irrtümer, Zwischenverkauf- und Vermietung oder sonstiger Zwischenverwertung.

### UNSER SERVICE FÜR SIE ALS EIGENTÜMER:

Planen Sie den Verkauf oder die Vermietung Ihrer Immobilie, so ist es für Sie wichtig, deren Marktwert zu kennen. Lassen Sie kostenfrei und unverbindlich den aktuellen Wert Ihrer Immobilie professionell durch einen unserer Immobilienspezialisten einschätzen. Unser bundesweites und internationales Netzwerk ermöglicht es uns, Verkäufer bzw. Vermieter und Interessenten bestmöglich zusammenzuführen.

Objektnummer: 2533505014 - 26384 Wilhelmshaven

## Ansprechpartner

Weitere Informationen erhalten Sie über Ihren Ansprechpartner:

Nils Onken

---

Fockenbollwerkstraße 1, 26603 Aurich

Tel.: +49 4941 - 99 03 98 0

E-Mail: [ostfriesland@von-poll.com](mailto:ostfriesland@von-poll.com)

*Zum Impressum der von Poll Immobilien GmbH*

---

[www.von-poll.com](http://www.von-poll.com)