

Glowe

Bestlage unweit vom Ostseestrand: Reetgedecktes Haus am Dünenwald

Objektnummer: TW558



KAUFPREIS: 590.000 EUR • WOHNFLÄCHE: ca. 90 m² • ZIMMER: 3 • GRUNDSTÜCK: 930 m²

Objektnummer: TW558 - 18551 Glowe

- **Auf einen Blick**
- **Die Immobilie**
- **Auf einen Blick: Energiedaten**
- **Ein erster Eindruck**
- **Alles zum Standort**
- **Ansprechpartner**

Objektnummer: TW558 - 18551 Glowe

Auf einen Blick

Objektnummer	TW558
Wohnfläche	ca. 90 m²
Dachform	Satteldach
Zimmer	3
Schlafzimmer	2
Badezimmer	1
Baujahr	2014
Stellplatz	3 x Freiplatz

Kaufpreis	590.000 EUR
Haus	Ferienhaus
Provision	Käuferprovision beträgt 3,57 % (inkl. MwSt.) des beurkundeten Kaufpreises
Bauweise	Massiv
Ausstattung	Terrasse, Gäste-WC, Sauna, Kamin, Garten/-mitbenutzung

Objektnummer: TW558 - 18551 Glowe

Auf einen Blick: Energiedaten

Heizungsart	Fußbodenheizung	Energieausweis	VERBRAUCH
Wesentlicher Energieträger	Luft/Wasser- Wärmepumpe	Endenergie- verbrauch	46.85 kWh/m²a
Energieausweis gültig bis	08.12.2035	Energie- Effizienzklasse	A
Befuerung	Luft/Wasser- Wärmepumpe	Baujahr laut Energieausweis	2014

Objektnummer: TW558 - 18551 Glowe

Die Immobilie



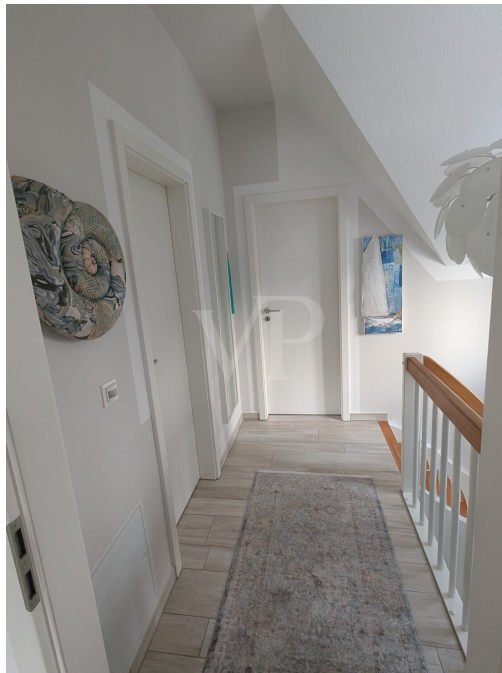
Objektnummer: TW558 - 18551 Glowe

Die Immobilie



Objektnummer: TW558 - 18551 Glowe

Die Immobilie



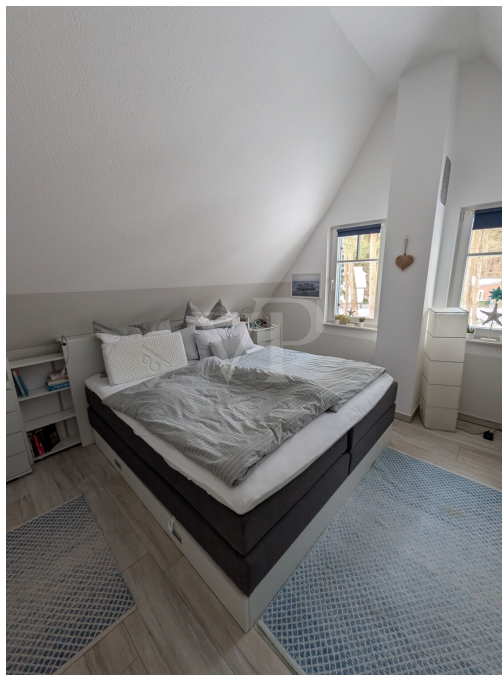
Objektnummer: TW558 - 18551 Glowe

Die Immobilie



Objektnummer: TW558 - 18551 Glowe

Die Immobilie



Objektnummer: TW558 - 18551 Glowe

Die Immobilie



Objektnummer: TW558 - 18551 Glowe

Ein erster Eindruck

Zum Verkauf steht eine hochwertige Ferienimmobilie in exquisiter, ruhiger Lage „Am Dünenwald“: Ein Eigentümer-Ferienhaus mit etwa 90 m² Wohnfläche auf einem ca. 930 m² großen Grundstück.

Das im Jahr 2014 fertiggestellte Haus befinden sich in einem neuwertigen Zustand und zeichnet sich durch eine gehobene Ausstattungsqualität aus.

Das Haus verfügt über eine moderne Ausstattung. Der Wohnbereich ist mit einem Kamin ausgestattet und bieten einen LED-TV mit ca. 100 cm Bildschirmdiagonale, Internet-Radio sowie einen Blu-ray-Player – ideale Bedingungen für entspannte Stunden zu jeder Jahreszeit.

Für ein behagliches Raumklima sorgt die Fußbodenheizung, konsequent in sämtlichen Bereichen umgesetzt.

Die offenen Küchen präsentieren sich funktional mit einem Kühlschrank (inklusive Gefrierteil), einem Geschirrspüler, Ceran-Kochfeld, Kaffeemaschine, Toaster und Wasserkocher. Die Ausstattung erweist sich als zeitgemäß und komfortabel, um alle Ansprüche an eine Ferienimmobilie zu erfüllen.

Bei der Möblierung wurde großer Wert auf Qualität gelegt. Teile des Mobiliars sind neu und unterstreichen, dass das Haus ohne Umwege bezugsfertig ist. Zur weiteren Ausstattung gehören Waschmaschine, Wäschetrockner und Bügeleisen sowie sowohl Hand- als auch Bodenstaubsauger, womit ein angenehmer Aufenthalt samt aller notwendigen Annehmlichkeiten garantiert ist.

Die Raumaufteilung ist im Einzelhaus funktional gestaltet: Im Einzelhaus befindet sich ein Schlafzimmer mit Doppelbett sowie ein weiteres Schlafzimmer. Ein Badezimmer steht zur Verfügung mit Dusche und WC.

WLAN ist über einen schnellen DSL-Internetanschluss vorhanden und sorgt für beste Konnektivität während des gesamten Aufenthalts. Für entspannte Stunden draußen verfügt das Haus über eine Terrasse mit dazugehörigem Strandkorb – ein geschützter Platz, um Sonne und Luft zu genießen.

Der großzügige Garten bietet Raum für zahlreiche Nutzungsmöglichkeiten, ergänzt durch ein Gartenhaus zum Abstellen und Verstauen von Geräten oder Fahrrädern.

Ein eigenes Brunnen-System mit angeschlossener Bewässerungsanlage versorgt das Grundstück und die darauf angelegten Beete effizient mit Wasser. Somit präsentiert sich die Außenanlage stets gepflegt.

Diese Immobilie bietet nicht nur eine gehobene Ausstattung, sondern überzeugt auch durch die ruhige Lage und vielfältige Nutzungsmöglichkeiten – eine seltene Gelegenheit für Interessenten, die Wert auf Komfort und Exklusivität legen. Kontaktieren Sie uns für weitere Informationen und einen Besichtigungstermin.

Objektnummer: TW558 - 18551 Glowe

Alles zum Standort

Der staatlich anerkannte Erholungsort Glowe, war ein ehemaliges Fischerdorf und liegt am Zugang zu einer acht Kilometer langen Nehrung im Nordosten der Insel Rügen.

Glowe punktet mit der ca. ein Kilometer lange Promenade zwischen Kurplatz und der Ostseeklinik Königshörn, welche mit Restaurants, Kioske und Bänken zum Verweilen bestückt ist.

Von hier sehen Sie die Düne und haben eine Weitsicht über die See bis hin zum Kap Arkona.

Die Promenade schafft die Verbindung auf einen romantischen Weg durch den Kiefernwald der Schaabe (Sandstrand) oder zum fossilienreichen Steinstrand auf dem Hochufer.

Die vielseitige Natur in der Nähe der Villa sowie des Hafens bietet Anglern und Seglern einfach alles.

Die Häuser befinden sich in der Nähe des zentralen Kurplatzes von Glowe. Dort erwarten Sie Stände mit vielfältigem gastronomischen Angebot.

Ausflugsziele und Entfernungen (ca. Angaben):

Einkaufsmöglichkeit: ca. 1000 m

Ortmitte: ca. 1000 m

Strand: ca. 500 m

Königsstuhl mit bekannten Kreidefelsen: ca. 10 km

Hafenstadt Sassnitz: ca. 15 km

Bergen auf Rügen: ca. 24 km

Ostseebäder Binz, Sellin: ca. 25 - 37 km

Stralsund: ca. 54 km

Objektnummer: TW558 - 18551 Glowe

Ansprechpartner

Weitere Informationen erhalten Sie über Ihren Ansprechpartner:

René Rosenkranz

Wilhelmstraße 41, 18586 Sellin auf Rügen

Tel.: +49 38303 - 12 94 0

E-Mail: ruegen@von-poll.com

Zum Impressum der von Poll Immobilien GmbH

www.von-poll.com