

Wuppertal

Effizienzhaus: Modernisiertes, großzügiges Familienparadies auf den Barmer Südhöhen

Objektnummer: 25063032



www.von-poll.com

KAUFPREIS: 899.000 EUR • WOHNFLÄCHE: ca. 260 m² • ZIMMER: 7 • GRUNDSTÜCK: 1.243 m²

Objektnummer: 25063032 - 42285 Wuppertal

- Auf einen Blick**
- Die Immobilie**
- Auf einen Blick: Energiedaten**
- Grundrisse**
- Ein erster Eindruck**
- Ausstattung und Details**
- Alles zum Standort**
- Weitere Informationen**
- Ansprechpartner**

Objektnummer: 25063032 - 42285 Wuppertal

Auf einen Blick

Objektnummer	25063032	Kaufpreis	899.000 EUR
Wohnfläche	ca. 260 m²	Haus	Einfamilienhaus
Dachform	Satteldach	Provision	Käuferprovision beträgt 3,57 % (inkl. MwSt.) des beurkundeten Kaufpreises
Zimmer	7	Modernisierung / Sanierung	2018
Schlafzimmer	6	Bauweise	Massiv
Badezimmer	3	Ausstattung	Terrasse, Gäste-WC
Baujahr	1966		
Stellplatz	2 x Freiplatz, 1 x Garage		

Objektnummer: 25063032 - 42285 Wuppertal

Auf einen Blick: Energiedaten

Wesentlicher Energieträger	Pellet
Energieausweis gültig bis	03.10.2035
Befuerung	Pelletheizung

Energieausweis	BEDARF
Endenergiebedarf	117.90 kWh/m²a
Energie-Effizienzklasse	D
Baujahr laut Energieausweis	1966

Objektnummer: 25063032 - 42285 Wuppertal

Die Immobilie



Objektnummer: 25063032 - 42285 Wuppertal

Die Immobilie



Objektnummer: 25063032 - 42285 Wuppertal

Die Immobilie



Objektnummer: 25063032 - 42285 Wuppertal

Die Immobilie



Objektnummer: 25063032 - 42285 Wuppertal

Die Immobilie



Objektnummer: 25063032 - 42285 Wuppertal

Die Immobilie



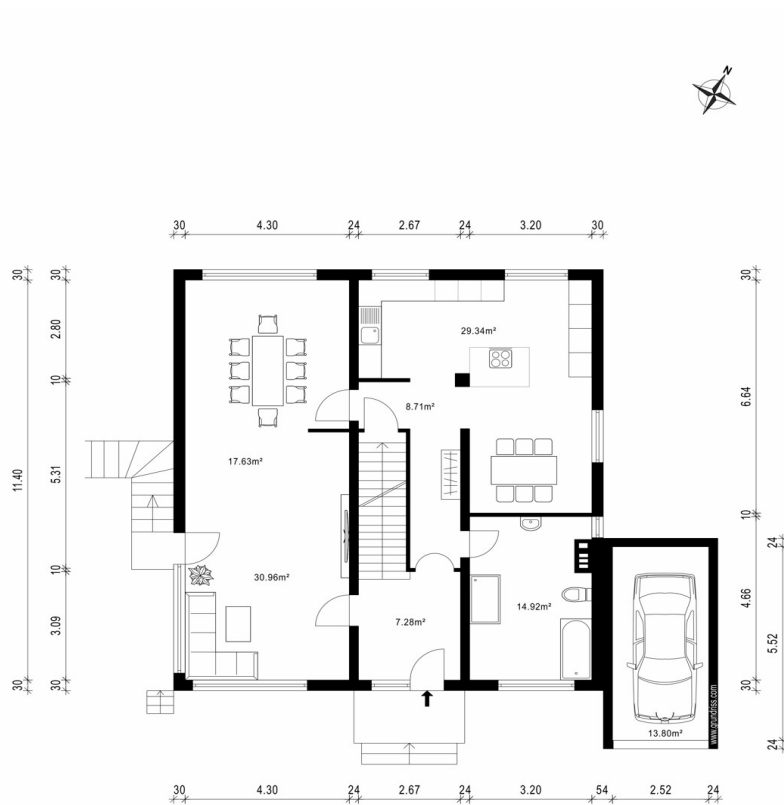
Objektnummer: 25063032 - 42285 Wuppertal

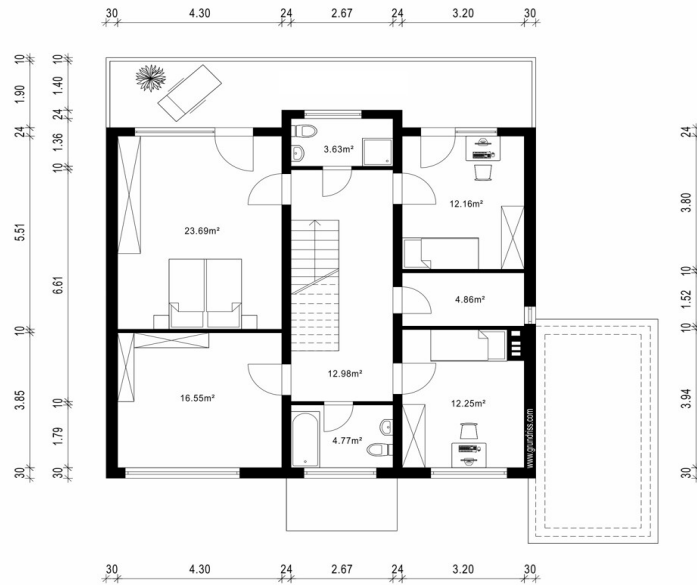
Die Immobilie



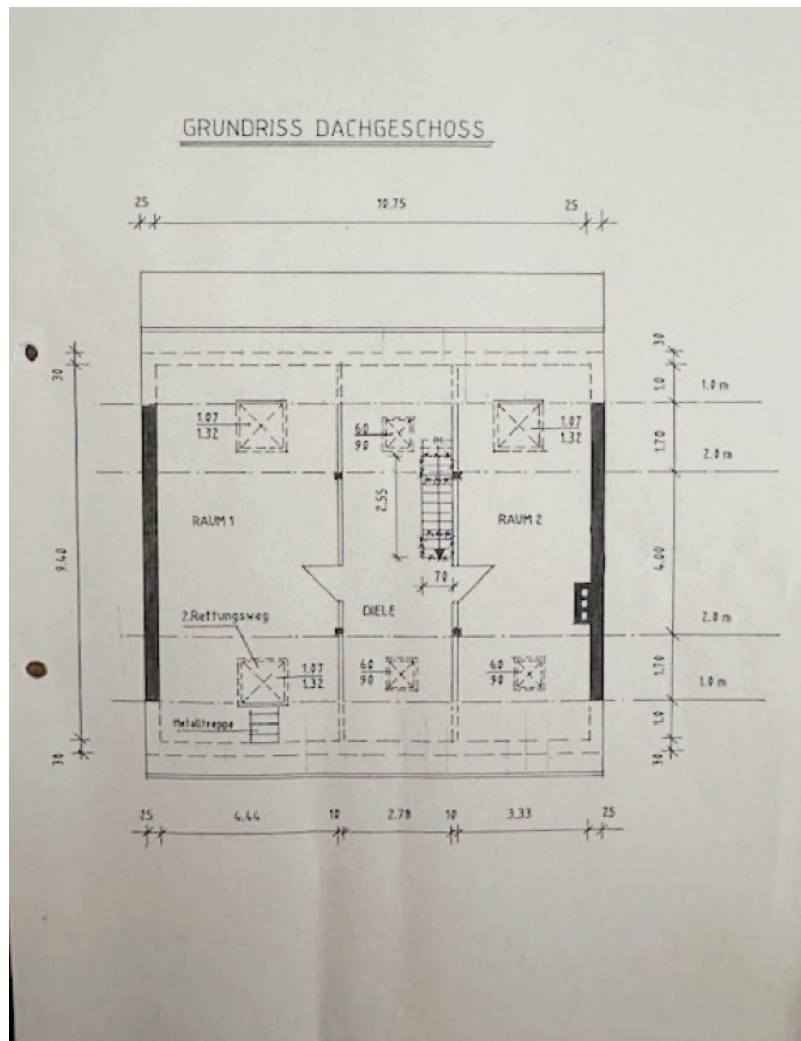
Objektnummer: 25063032 - 42285 Wuppertal

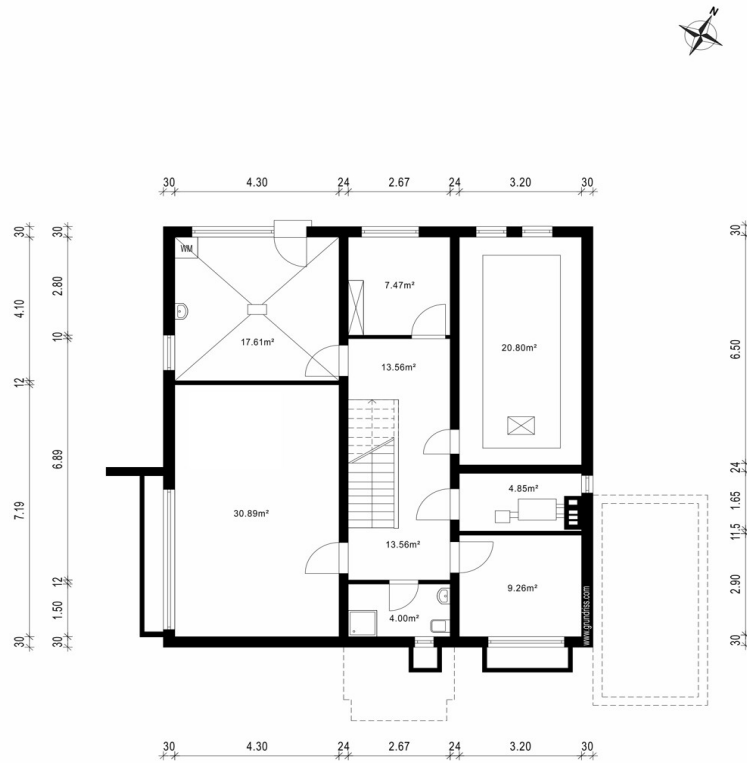
Grundrisse





;





Dieser Grundriss ist nicht maßstabsgetreu. Die Unterlagen wurden uns vom Auftraggeber zur Verfügung gestellt. Aus diesem Grund können wir nicht für die Richtigkeit der Angaben garantieren.

Objektnummer: 25063032 - 42285 Wuppertal

Ein erster Eindruck

Großzügiges Familienhaus mit hochwertiger Modernisierung, Solaranlage, Pelletheizung und großem Garten

Dieses freistehende Einfamilienhaus aus dem Baujahr 1966 wurde im Jahr 2013 umfassend und hochwertig nach dem Energiestandard eines KfW Effizienzhauses 100 modernisiert. Mit einer Wohnfläche von ca. 260 m² und insgesamt sechs Schlafzimmern, bietet die Immobilie viel Platz für Familien, Wohnen und Arbeiten unter einem Dach.

Bereits der großzügige Eingangsbereich vermittelt ein einladendes Raumgefühl. Im Erdgeschoss beeindruckt der offen gestaltete Wohn- und Essbereich, der fließend in die ca. 30 m² große Küche übergeht. Die hochwertige Einbauküche mit Essbereich und großer Kochinsel bildet das Herzstück des Hauses und lädt zu geselligen Stunden ein. Ein modern ausgestattetes Badezimmer (ca. 15 m²) mit Badewanne und großer bodentiefer Dusche rundet das Raumangebot auf dieser Ebene ab. Besonders hervorzuheben ist die angenehme Deckenhöhe von ca. 2,85 m, die das Raumgefühl zusätzlich unterstreicht.

Das Obergeschoss verfügt über vier großzügige Schlafzimmer. Zwei davon bieten direkten Zugang auf die ca. 20 m² große Terrasse mit Blick in den grünen Garten – perfekt für entspannte Momente im Freien. Im ausgebauten Dachgeschoss stehen zwei weitere große, vielseitig nutzbare Räume zur Verfügung, ideal z. B. als Kinder-, Gäste- oder Hobbyzimmer.

Das Untergeschoss bietet neben diversen Kellerräumen ein weiteres WC sowie einen großen Hobby- bzw. Arbeitsraum, der sich bestens als Home-Office oder Studio eignet. Die Waschküche verfügt über einen ebenerdigen Zugang zum Garten – praktisch und komfortabel zugleich.

Zum Haus gehört außerdem eine geräumige Garage, die ausreichend Platz für ein Fahrzeug sowie zusätzlichen Stauraum bietet.

Energetische Ausstattung:

Das Haus verfügt über eine moderne Pelletheizung aus dem Jahr 2013, die eine effiziente und nachhaltige Wärmeversorgung sicherstellt. Ergänzt wird diese durch eine Solaranlage auf dem Dach, die das Haus ganzjährig zuverlässig mit Warmwasser versorgt. Diese Kombination sorgt für spürbare Einsparungen bei den Energiekosten und steht zugleich für zukunftsorientiertes Wohnen.

Das 1.243 m² große Grundstück bietet viel Freiraum für Gartenliebhaber, Spielbereiche,

Erholung und Gestaltung.

Dieses modernisierte Einfamilienhaus vereint großzügiges Wohnen, zeitgemäße Ausstattung und vielfältige Nutzungsmöglichkeiten auf einem weitläufigen Grundstück. Die gelungene Raumaufteilung, die offenen Wohnbereiche sowie die ruhige Gartenlage bieten ideale Voraussetzungen für Familien, die Wert auf Komfort, Platz und Wohnqualität legen.

Fazit:

Eine außergewöhnlich großzügige und gepflegte Immobilie, die modernisierte Haustechnik, hochwertige Wohnqualität und ein beeindruckendes Raumangebot vereint. Ein ideales Zuhause für Familien, die Wert auf Komfort, Nachhaltigkeit und ein repräsentatives Wohnumfeld legen.

Kontaktieren Sie uns gerne für weiterführende Unterlagen oder zur Vereinbarung eines persönlichen Besichtigungstermins.

Objektnummer: 25063032 - 42285 Wuppertal

Ausstattung und Details

Erfolgte Sanierungsmaßnahmen in 2013:

- Modernisierung der Bäder
- Modernisierung der Böden
- Austausch der Zimmertüren

Wärmedämmmaßnahmen zum KfW Energieeffizienzhaus 100:

- Pelletheizung mit Pufferspeicher und Trinkwasserstation
- Außenwand EG, OG: Wärmedämmverbundsystem
- Ertüchtigung der Fenster mit Wärmeschutzverglasung
- Austausch Eingangstür
- Außenwand Keller: Wärmedämmverbundsystem
- Fenster Keller: Austausch zu ISO-Kunststofffenster
- Wand zur Garage: Wärmedämmverbundsystem
- Innenwanddämmung im Kellergeschoss: zur Treppe und zum Waschaum
- Grundfläche Boden: Trockenestrich mit Dämmung
- Grundfläche Kellerdecke: Unterseitig mit Dämmplatten

Hauptdach:

- Neueindeckung mit Betonpfannen (Harzer Pfanne)
- Unterseitige Dampfbremse
- Aufdachdämmung: Holzweichfaserdämmung
- Dachflächenfenster: erneuert
- Solarthermieanlage für Warmwasseraufbereitung

Erfolgte Sanierungsmaßnahmen in 2018:

- Drainage

Objektnummer: 25063032 - 42285 Wuppertal

Alles zum Standort

Die Immobilie befindet sich in absolut ruhiger Wohnlage am Ende einer verkehrsberuhigten Sackgasse, einer kleinen Straße mit gepflegtem Wohnumfeld im gefragten Stadtteil Lichtenplatz.

Hier wohnen Sie naturnah, geschützt vor Durchgangsverkehr, und genießen dennoch alle Vorteile urbaner Infrastruktur. In unmittelbarer Umgebung liegt das Waldgebiet Kothener Busch mit seinen weitläufigen Spazier- und Wanderwegen.

Der Standort überzeugt durch seine hervorragende Verkehrsanbindung: Über die nahegelegenen Auffahrten zur A1 und A46 sind sowohl die Wuppertaler Innenstadt als auch die umliegenden Städte wie Düsseldorf und Köln in kurzer Zeit erreichbar. Auch der Anschluss an den öffentlichen Nahverkehr ist fußläufig gegeben – mit direkten Busverbindungen in Richtung Elberfeld und Barmen.

Fazit: Die Lage vereint naturnahes, familienfreundliches Wohnen mit städtischer Infrastruktur und sehr guter regionaler Anbindung – eine echte Rarität in Wuppertal.

Objektnummer: 25063032 - 42285 Wuppertal

Weitere Informationen

GELDWÄSCHE: Als Immobilienmaklerunternehmen ist die von Poll Immobilien GmbH nach § 2 Abs. 1 Nr. 14 und § 11 Abs. 1, 2 Geldwäschegesetz (GwG) dazu verpflichtet, bei der Begründung einer Geschäftsbeziehung die Identität des Vertragspartners festzustellen und zu überprüfen, bzw. sobald ein ernsthaftes Interesse an der Durchführung des Immobilienkaufvertrages besteht. Hierzu ist es erforderlich, dass wir nach § 11 Abs. 4 GwG die relevanten Daten Ihres Personalausweises festhalten (wenn Sie als natürliche Person handeln) – beispielsweise mittels einer Kopie. Bei einer juristischen Person benötigen wir eine Kopie des Handelsregisterauszugs, aus welchem der wirtschaftlich Berechtigte hervorgeht. Das Geldwäschegesetz sieht vor, dass der Makler die Kopien bzw. Unterlagen fünf Jahre aufbewahren muss. Als unser Vertragspartner haben Sie auch eine Mitwirkungspflicht nach § 11 Abs. 6 GwG.

HAFTUNG: Wir weisen darauf hin, dass die von uns weitergegebenen Objektinformationen, Unterlagen, Pläne etc. vom Verkäufer bzw. Vermieter stammen. Eine Haftung für die Richtigkeit oder Vollständigkeit der Angaben übernehmen wir daher nicht. Es obliegt daher unseren Kunden, die darin enthaltenen Objektinformationen und Angaben auf ihre Richtigkeit hin zu überprüfen. Alle Immobilienangebote sind freibleibend und vorbehaltlich Irrtümer, Zwischenverkauf- und Vermietung oder sonstiger Zwischenverwertung.

UNSER SERVICE FÜR SIE ALS EIGENTÜMER:

Planen Sie den Verkauf oder die Vermietung Ihrer Immobilie, so ist es für Sie wichtig, deren Marktwert zu kennen. Lassen Sie kostenfrei und unverbindlich den aktuellen Wert Ihrer Immobilie professionell durch einen unserer Immobilienspezialisten einschätzen. Unser bundesweites und internationales Netzwerk ermöglicht es uns, Verkäufer bzw. Vermieter und Interessenten bestmöglich zusammenzuführen.

Objektnummer: 25063032 - 42285 Wuppertal

Ansprechpartner

Weitere Informationen erhalten Sie über Ihren Ansprechpartner:

Constantin Pauly

Friedrich-Ebert-Straße 38, 42103 Wuppertal

Tel.: +49 202 - 24 29 72 2

E-Mail: wuppertal@von-poll.com

Zum Impressum der von Poll Immobilien GmbH

www.von-poll.com