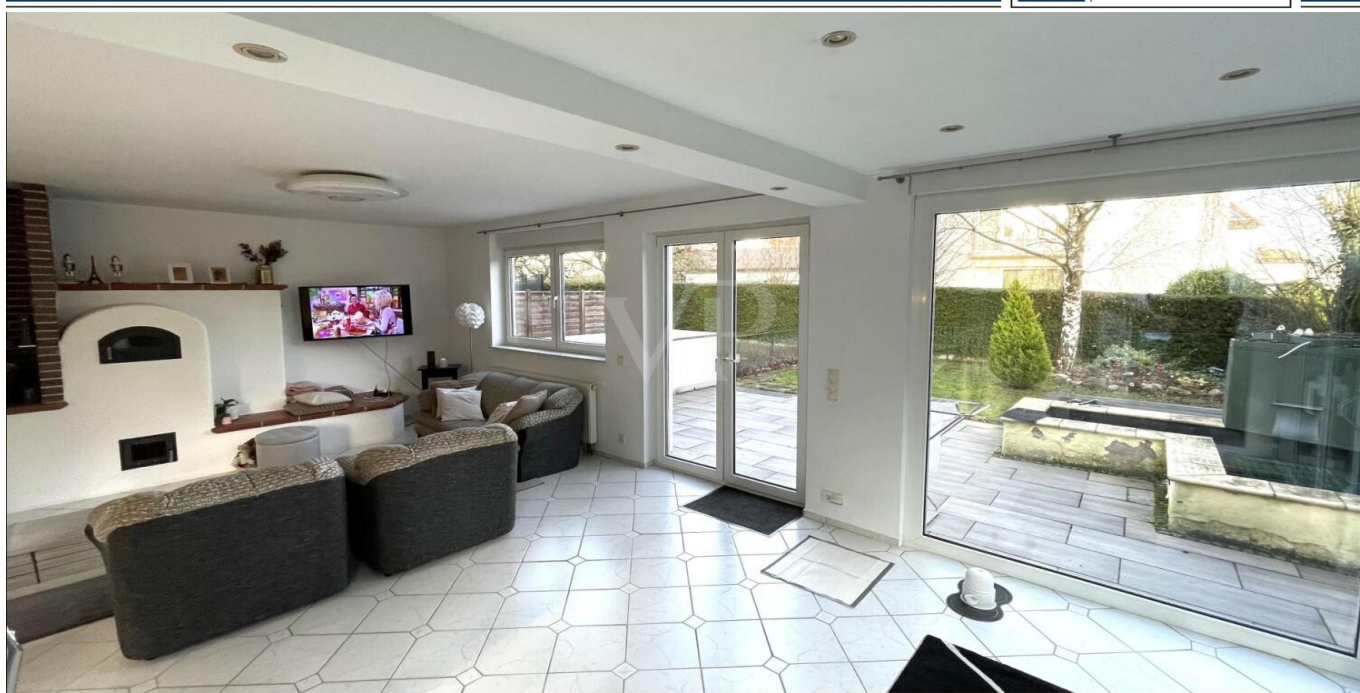


Kelkheim (Taunus) – Münster

# Modernes Reihenendhaus mit viel Platz und eingewachsenem Sonnengarten für viel Privatsphäre

Objektnummer: 25082169



[www.von-poll.com](http://www.von-poll.com)

MIETPREIS: 2.150 EUR • WOHNFLÄCHE: ca. 161,23 m<sup>2</sup> • ZIMMER: 5 • GRUNDSTÜCK: 347 m<sup>2</sup>

Objektnummer: 25082169 - 65779 Kelkheim (Taunus) – Münster

- Auf einen Blick
- Die Immobilie
- Auf einen Blick: Energiedaten
- Ein erster Eindruck
- Ausstattung und Details
- Alles zum Standort
- Weitere Informationen
- Ansprechpartner

Objektnummer: 25082169 - 65779 Kelkheim (Taunus) – Münster

## Auf einen Blick

Objektnummer	25082169
Wohnfläche	ca. 161,23 m <sup>2</sup>
Dachform	Satteldach
Zimmer	5
Schlafzimmer	4
Badezimmer	3

Mietpreis	2.150 EUR
Nebenkosten	250 EUR
Haus	Reihenendhaus
Bauweise	Massiv
Nutzfläche	ca. 25 m <sup>2</sup>
Ausstattung	Terrasse, Gäste-WC, Kamin, Garten/ mitbenutzung, Balkon

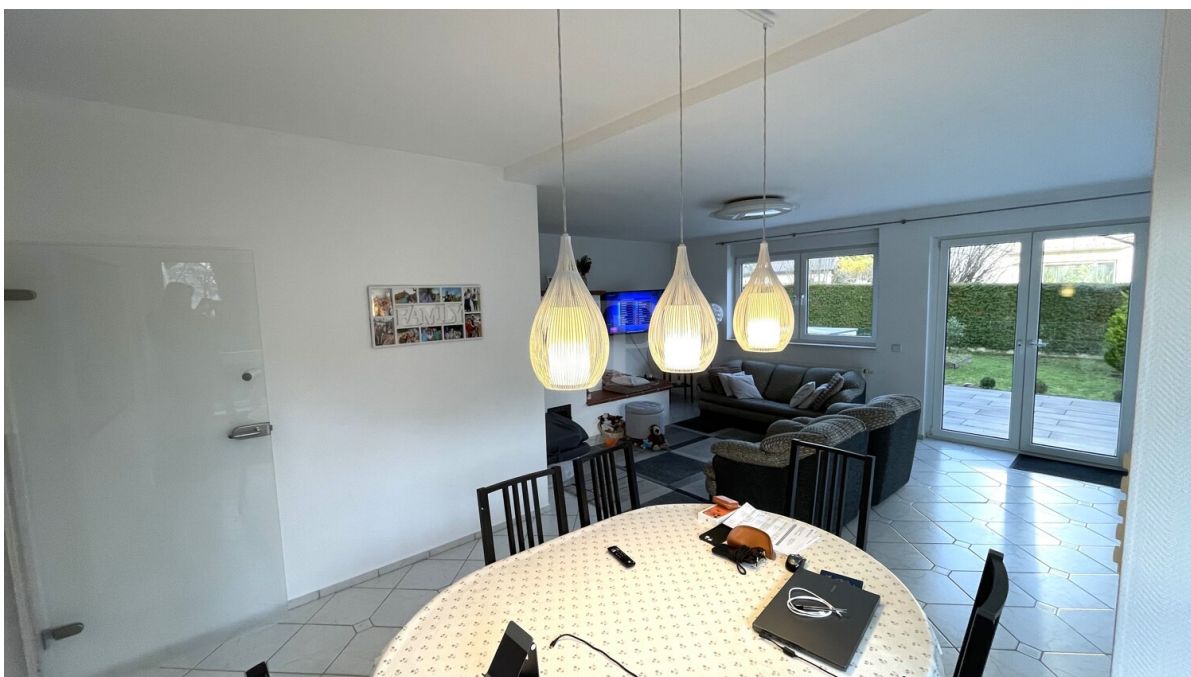
Objektnummer: 25082169 - 65779 Kelkheim (Taunus) – Münster

## Auf einen Blick: Energiedaten

Heizungsart	Zentralheizung	Energieausweis	VERBRAUCH
Wesentlicher Energieträger	Gas	Endenergieverbrauch	123.20 kWh/m²a
Energieausweis gültig bis	09.12.2035	Energie-Effizienzklasse	D
Befuerung	Gas	Baujahr laut Energieausweis	1983

Objektnummer: 25082169 - 65779 Kelkheim (Taunus) – Münster

## Die Immobilie





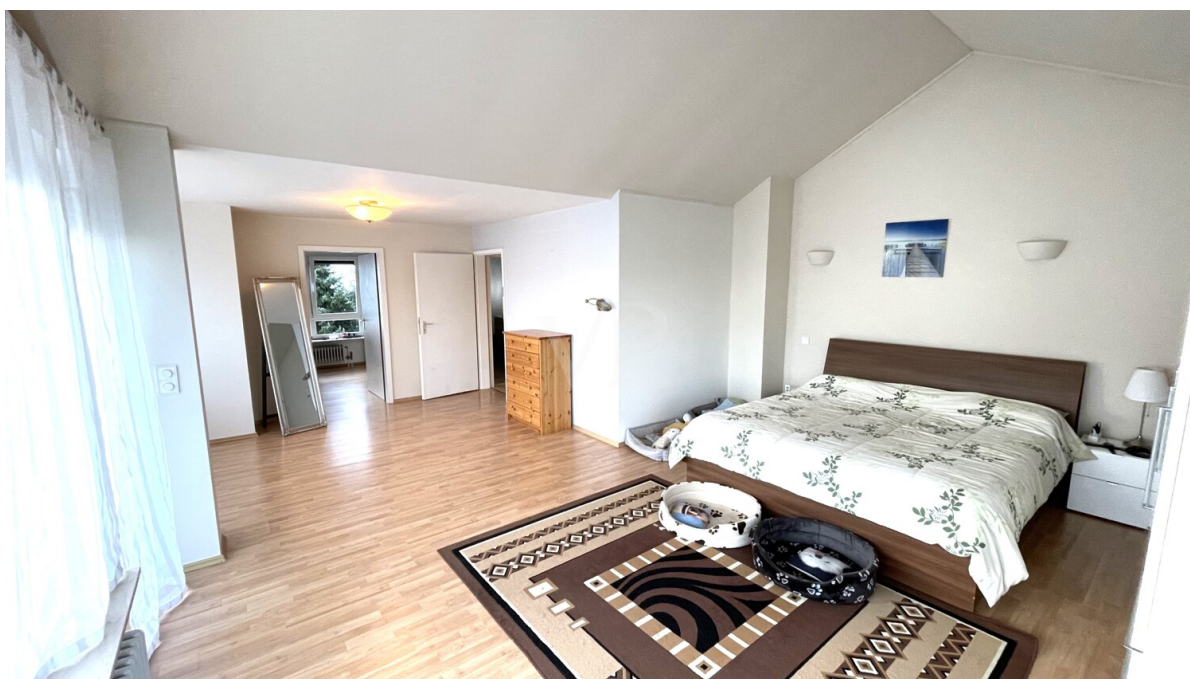
Objektnummer: 25082169 - 65779 Kelkheim (Taunus) – Münster

## Die Immobilie



Objektnummer: 25082169 - 65779 Kelkheim (Taunus) – Münster

## Die Immobilie





Objektnummer: 25082169 - 65779 Kelkheim (Taunus) – Münster

## Die Immobilie





Objektnummer: 25082169 - 65779 Kelkheim (Taunus) – Münster

## Die Immobilie



Objektnummer: 25082169 - 65779 Kelkheim (Taunus) – Münster

## Die Immobilie





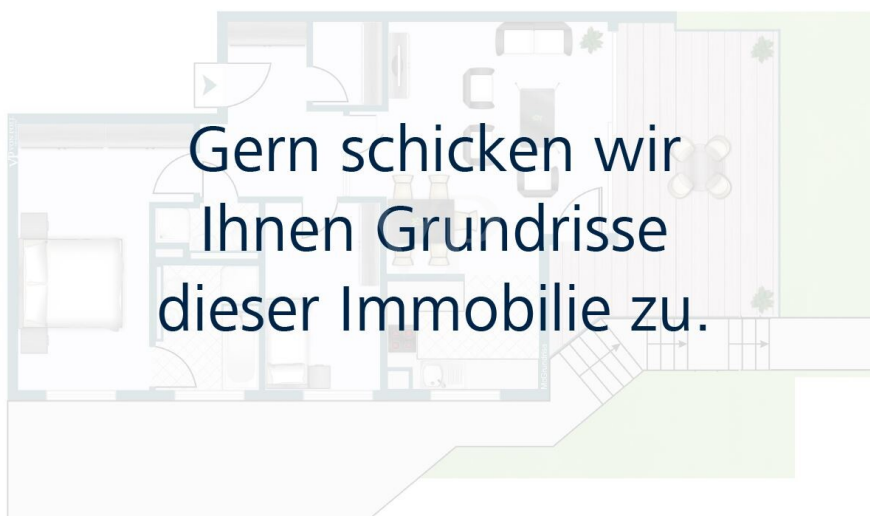
Objektnummer: 25082169 - 65779 Kelkheim (Taunus) – Münster

## Die Immobilie

FÜR SIE IN DEN BESTEN LAGEN



VON POLL  
IMMOBILIEN®



[www.von-poll.com/hofheim](http://www.von-poll.com/hofheim)

FÜR SIE IN DEN BESTEN LAGEN



VON POLL  
IMMOBILIEN®

Unser Service für Sie als Eigentümer:

Wir bewerten Ihre Immobilie  
kostenfrei und unverbindlich,  
entwickeln eine Ihrem Objekt  
angepasste Verkaufsstrategie  
und stehen Ihnen bis zu einem  
erfolgreichen Abschluss zur Seite.

[www.von-poll.com/hofheim](http://www.von-poll.com/hofheim)



Objektnummer: 25082169 - 65779 Kelkheim (Taunus) – Münster

## Die Immobilie

IHRE BESTE LAGE



VON POLL  
IMMOBILIEN®



### IHRE IMMOBILIENSPEZIALISTEN

Eigentümern bieten wir eine kostenfreie und unverbindliche  
Marktpreiseinschätzung ihrer Immobilie an.

Kontaktieren Sie uns, wir freuen uns darauf, Sie persönlich und individuell zu beraten.

T.: 06192 - 80 70 70 0

**Objektnummer: 25082169 - 65779 Kelkheim (Taunus) – Münster**

## Ein erster Eindruck

In einer sehr ruhigen und eingewachsenen Lage in Kelkheim-Münster dürfen wir Ihnen dieses attraktive Reihenendhaus mit wunderschönem vollständig eingewachsenem Garten für höchste Privatsphäre anbieten.

Im Jahr 1983 massiv erbaut, wurde das Haus erst 2019 im Innenraum komplett saniert und überzeugt nunmehr durch eine ansprechende Ausstattung.

Im Erdgeschoss befindet sich ein der sonnendurchflutete großer Wohn- und Esszimmerbereich mit Kaminofen und Wintergarten sowie direktem Zugang zu der geräumigen Sonnenterrasse.

Die Küche ist direkt angrenzend mit großer Durchreiche, ebenso wie das Esszimmer, welches Zugang zur Terrasse bietet.  
Ein Gäste-WC komplettiert die Ebene.

Das Obergeschoss beherbergt drei Schlafzimmer, davon eins mit Zugang zu dem Balkon und ein geräumiges Hauptbad mit Tageslicht.

Im Untergeschoss befindet sich ein wohnlich ausgebautes Zimmer mit einem modernen Duschbad und separatem Zugang, ideal für ein älteres Kind geeignet.

Zwei kleine Kellerräume mit Hobbyraum und ein ausgebautes Dachstudio bieten weiteren Platz.

Eine Garage komplettiert die Mietofferte.

Objektnummer: 25082169 - 65779 Kelkheim (Taunus) – Münster

## Ausstattung und Details

- Sehr schönes Grundstück mit großer Sonnenterrasse und eingewachsenem Garten,
- Geräumiges Reihenendhaus auf höchstem Niveau
- Neuwertige Küche
- Ausgebautes Dachstudio
- 2 Balkone und eine Terrasse
- Wintergarten



Objektnummer: 25082169 - 65779 Kelkheim (Taunus) – Münster

## Alles zum Standort

Kelkheim (Taunus) gehört zu den beliebtesten Wohnlagen im Vordertaunus und besticht durch seine malerische, landschaftlich reizvolle Umgebung, den Vorzügen des Klimas sowie der günstigen Lage am Südhang des Taunus. Viele Ausflugsziele wie der „Rettershof“ mit seinen Reit- und Rundwanderwegen, der „Atzelberg“, der „Gimbacher Hof“ sowie der „Opel Zoo“ bieten Erholungssuchenden zahlreiche Freizeitmöglichkeiten. Der in der Nähe gelegene Feldberg lädt im Winter zu Sportaktivitäten ein.

In wenigen Autominuten erreichen Sie den Golfclub.

Konzerte von Klassik bis Rock, Kabarett und Theateraufführungen gehören zum gehobenen Kulturangebot und unterstreichen das pulsierende, urbane Leben im schönen Kelkheim.

Sämtliche Einkaufsmöglichkeiten, Schulen, Kindergärten und Fachärzte befinden sich in unmittelbarer Nähe.

Historisches Fachwerk und viel Grün vermitteln die nötige Idylle und Geborgenheit.

Kelkheim ist die Stadt mit der besten Verkehrsmittelanbindung im Taunus. In ca. 5 Minuten sind Sie auf der A66. Zum Flughafen Frankfurt am Main benötigen Sie ca. 15 Minuten. Der Bahnhof ist mitten im Ort. Bis in die Frankfurter City benötigen Sie maximal 20 Minuten.

Objektnummer: 25082169 - 65779 Kelkheim (Taunus) – Münster

## Weitere Informationen

Es liegt ein Energieverbrauchsausweis vor.  
Dieser ist gültig bis 9.12.2035.  
Endenergieverbrauch beträgt 123.20 kwh/(m<sup>2</sup>\*a).  
Wesentlicher Energieträger der Heizung ist Gas.  
Das Baujahr des Objekts lt. Energieausweis ist 1983.  
Die Energieeffizienzklasse ist D.

HAFTUNG: Wir weisen darauf hin, dass die von uns weitergegebenen Objektinformationen, Unterlagen, Pläne etc. vom Verkäufer bzw. Vermieter stammen. Eine Haftung für die Richtigkeit oder Vollständigkeit der Angaben übernehmen wir daher nicht. Es obliegt daher unseren Kunden, die darin enthaltenen Objektinformationen und Angaben auf ihre Richtigkeit hin zu überprüfen. Alle Immobilienangebote sind freibleibend und vorbehaltlich Irrtümer, Zwischenverkauf- und Vermietung oder sonstiger Zwischenverwertung.

### UNSER SERVICE FÜR SIE ALS EIGENTÜMER:

Planen Sie den Verkauf oder die Vermietung Ihrer Immobilie, so ist es für Sie wichtig, deren Marktwert zu kennen. Lassen Sie kostenfrei und unverbindlich den aktuellen Wert Ihrer Immobilie professionell durch einen unserer Immobilienspezialisten einschätzen. Unser bundesweites und internationales Netzwerk ermöglicht es uns, Verkäufer bzw. Vermieter und Interessenten bestmöglich zusammenzuführen.

Objektnummer: 25082169 - 65779 Kelkheim (Taunus) – Münster

## Ansprechpartner

Weitere Informationen erhalten Sie über Ihren Ansprechpartner:

Daniel Scheffler

---

Hauptstraße 39-41, 65719 Hofheim

Tel.: +49 6192 - 80 70 70 0

E-Mail: [hofheim@von-poll.com](mailto:hofheim@von-poll.com)

*Zum Impressum der von Poll Immobilien GmbH*

---

[www.von-poll.com](http://www.von-poll.com)