

Aachen – Hörn

# Loftwohnung in historischem Ensemble - Denkmal AfA und Förderung möglich

Objektnummer: 25026015-L



KAUFPREIS: 840.000 EUR • WOHNFLÄCHE: ca. 148 m<sup>2</sup> • ZIMMER: 3

Objektnummer: 25026015-L - 52074 Aachen – Hörn

- Auf einen Blick
- Die Immobilie
- Auf einen Blick: Energiedaten
- Grundrisse
- Ein erster Eindruck
- Ausstattung und Details
- Alles zum Standort
- Ansprechpartner

Objektnummer: 25026015-L - 52074 Aachen – Hörn

## Auf einen Blick

Objektnummer	25026015-L
Wohnfläche	ca. 148 m²
Bezugsfrei ab	31.12.2026
Zimmer	3
Schlafzimmer	2
Badezimmer	1
Baujahr	1780
Stellplatz	1 x Freiplatz

Kaufpreis	840.000 EUR
Wohnung	Loft Studio Atelier
Provision	Käuferprovision beträgt 2,38 % (inkl. MwSt.) des beurkundeten Kaufpreises
Modernisierung / Sanierung	2025
Bauweise	Massiv
Ausstattung	Terrasse, Gäste-WC, Garten/-mitbenutzung

Objektnummer: 25026015-L - 52074 Aachen – Hörn

## Auf einen Blick: Energiedaten

Heizungsart	Fußbodenheizung	Energieausweis	KEIN
Befuerung	Fernwärme		

Objektnummer: 25026015-L - 52074 Aachen – Hörn

## Die Immobilie





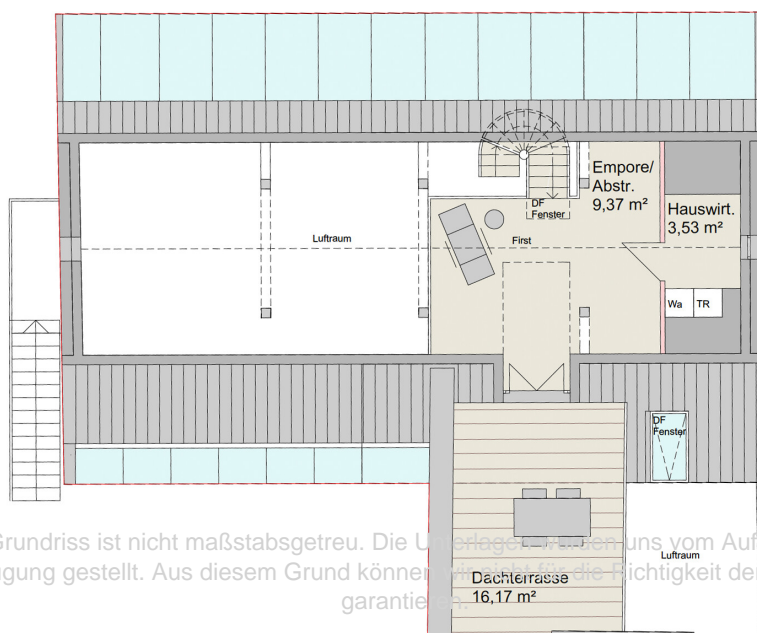
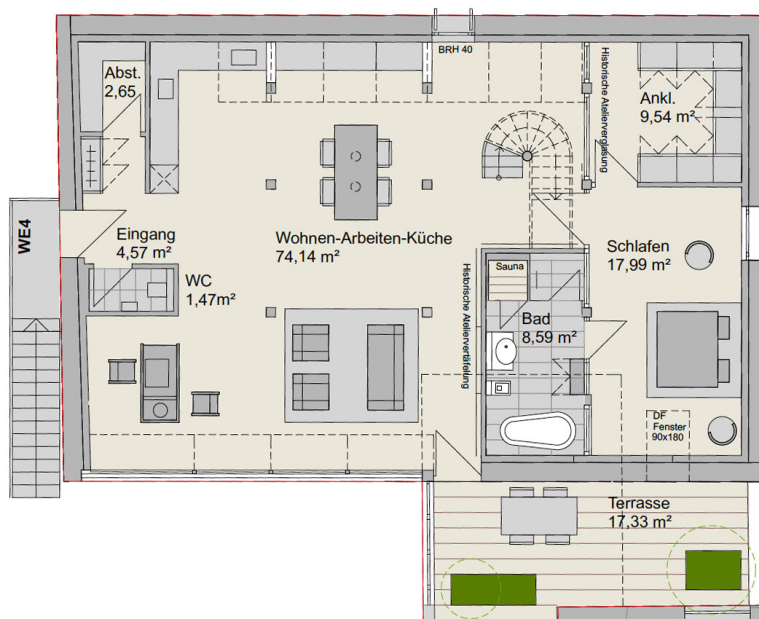
Objektnummer: 25026015-L - 52074 Aachen – Hörn

## Die Immobilie



Objektnummer: 25026015-L - 52074 Aachen – Hörn

## Grundrisse



Dieser Grundriss ist nicht maßstabsgetreu. Die Unterlagen wurden uns vom Auftraggeber zur Verfügung gestellt. Aus diesem Grund können wir nicht für die Richtigkeit der Angaben garantieren.

Objektnummer: 25026015-L - 52074 Aachen – Hörn

## Ein erster Eindruck

Angeboten wird eine einzigartige Loftwohnung mit einer Wohnfläche von knapp 150 m<sup>2</sup> und eine wunderschönen offenen Struktur.

Die außergewöhnliche Anlage wird behutsam revitalisiert und durch ein weiteres modernes Bauteil ergänzt. Das neue Wohnkonzept verbindet denkmalgeschützte Substanz mit anspruchsvoller, zeitgemäßer Architektur. Die charakteristische U-Form des Hofes bleibt erhalten – eben-so der unverwechselbare Charme.

Als denkmalgeschütztes Ensemble bietet Gut Muffet darüber hinaus attraktive steuerliche Vorteile im Rahmen der Denkmal Abschreibung - ein besonderer Anreiz für Kapitalanleger, die neben der historischen und architektonischen Substanz auch die nachhaltige Wertstabilität und steuerliche Effizienz schätzen.

Das Wichtigste auf einen Blick:

Wohnfläche: ca. 148 m<sup>2</sup> inkl. Dachterrasse

Zimmer: 3 (1 Schlafzimmer, 1 Homeoffice/Kinderzimmer, Wohnküche)

Badezimmer: Modern geplant

Extras:

1 Stellplatz

Großflächige Fenster für viel Licht

Fahrradboxen & grüne Rückzugsorte

Lage & Lebensqualität:

Die Wohnung liegt ruhig und grün in einem denkmalgeschützten Ensemble mit künstlerischer Geschichte. Eine sonnige Dachterrasse bieten Raum für Erholung, Individualität und naturnahes Wohnen – mit exzellenter Anbindung an Stadt, Uni und Klinik.

Ihre Vorteile als Kapitalanleger:

Denkmal-AfA & erhöhte Abschreibung

Förderkredite & KfW-Möglichkeiten

Sanierung nach Baugenehmigung (liegt vor)

Teilung bereits erfolgt

Einzigartige Kombination aus Investition, Steuerersparnis und stilvollem Wohnen – ideal



für Menschen mit Weitblick. Vereinbaren Sie jetzt einen Besichtigungstermin und sichern Sie sich Ihre Gartenwohnung in Gut Muffet!

Objektnummer: 25026015-L - 52074 Aachen – Hörn

## Ausstattung und Details

- Bevorzugte zentrale Lage zu RWTH / Uniklinik & RWTH Campus
  - Historisch gewachsener Ort mit künstlerischer Vergangenheit
  - Denkmalgeschütztes Stadthistorisches Ensemble
  - Integration alter Substanz mit moderner Architektur
  - WEG Teilung, Baugenehmigung & denkmalrechtliche Erlaubnis liegen vor
  - Denkmal AFA / Erhöhte Lineare Abschreibung, KfW Förderkredit & Zuschuss
  - Energie-Effizienzhaus Standard / Denkmal Erneuerbare Energien Klasse
  - Hochwertige Bodenbeläge (z. B. Parkett / Sichtestrich)
  - Moderne Bäder & offene Wohnküchen
  - Denkmalgeschützte Fassadenelemente
  - Barrierearme Zugänge, je nach Wohneinheit
  - Kombination aus Wohnen, Arbeiten und Kultur
  - Großflächige Verglasung mit Sicht auf die historische Fassade
  - KFZ Stellplätze & Fahrradbox
  - Gute Anbindung an öffentliche Infrastruktur und ÖPNV & Autobahn
  - Ideal für: Individualisten, Kunst- und Architekturfreunde, Familien, Freiberufler
- Fertigstellung vsl. Ende 2026

Objektnummer: 25026015-L - 52074 Aachen – Hörn

## Alles zum Standort

Gut Muffet befindet sich zwischen dem Westfriedhof, dem Naherholungsgebiet „Holland wiese“ und dem gleichnamigen Stadtteil Muffet. Der Stadtteil Muffet ist ein beliebtes Wohngebiet aus den 60er, 70er und 80er Jahren. Es besteht vorwiegend aus Reihenhäusern mit einer gut funktionierenden Sozialstruktur. Mehrere Supermärkte, Bäcker, Apotheke, aber auch Grundschule und Kita befinden sich in einem Umkreis von ca. 1 km Entfernung. Wenn Sie joggen, Ihren Hund ausführen oder nach einem langen Arbeitstag einfach mal in harmonischer Umgebung tief durchatmen möchten, gelangen Sie zu Fuß in nur 300 Metern zur Hollandwiese und über einen Spazierweg zu den ca. 3 Kilometer entfernten „Sieben Quellen“ und weiter zur historischen Ortschaft Seffent.

Objektnummer: 25026015-L - 52074 Aachen – Hörn

## Ansprechpartner

Weitere Informationen erhalten Sie über Ihren Ansprechpartner:

Timm Goldbeck

---

Theaterstraße 16, 52062 Aachen

Tel.: +49 241 - 95 71 33 0

E-Mail: [aachen@von-poll.com](mailto:aachen@von-poll.com)

*Zum Impressum der von Poll Immobilien GmbH*

---

[www.von-poll.com](http://www.von-poll.com)