

Osnabrück - Haste

# Helle und renovierte 4-Zimmer-Wohnung in ruhiger Lage

Objektnummer: 26183025



MIETPREIS: 980 EUR • WOHNFLÄCHE: ca. 83 m<sup>2</sup> • ZIMMER: 4

**Objektnummer: 26183025 - 49090 Osnabrück - Haste**

- Auf einen Blick
- Die Immobilie
- Auf einen Blick:  
Energiedaten
- Grundrisse
- Ein erster Eindruck
- Alles zum Standort
- Weitere Informationen
- Ansprechpartner

Objektnummer: 26183025 - 49090 Osnabrück - Haste

## Auf einen Blick

Objektnummer	26183025	Mietpreis	980 EUR
Wohnfläche	ca. 83 m <sup>2</sup>	Nebenkosten	265 EUR
Bezugsfrei ab	10.04.2026	Wohnung	Etagenwohnung
Etage	2	Modernisierung / Sanierung	2026
Zimmer	4	Ausstattung	Balkon
Schlafzimmer	2		
Badezimmer	1		
Baujahr	1962		

Objektnummer: 26183025 - 49090 Osnabrück - Haste

## Auf einen Blick: Energiedaten

Heizungsart	Zentralheizung	Energieausweis	VERBRAUCH
Wesentlicher Energieträger	Gas	Endenergieverbrauch	126.10 kWh/m <sup>2</sup> a
Energieausweis gültig bis	26.03.2029	Energieeffizienzklasse	D
Befeuerung	Gas	Baujahr laut Energieausweis	1969

Objektnummer: 26183025 - 49090 Osnabrück - Haste

## Die Immobilie



Objektnummer: 26183025 - 49090 Osnabrück - Haste

## Die Immobilie



Objektnummer: 26183025 - 49090 Osnabrück - Haste

## Die Immobilie



Objektnummer: 26183025 - 49090 Osnabrück - Haste

## Die Immobilie



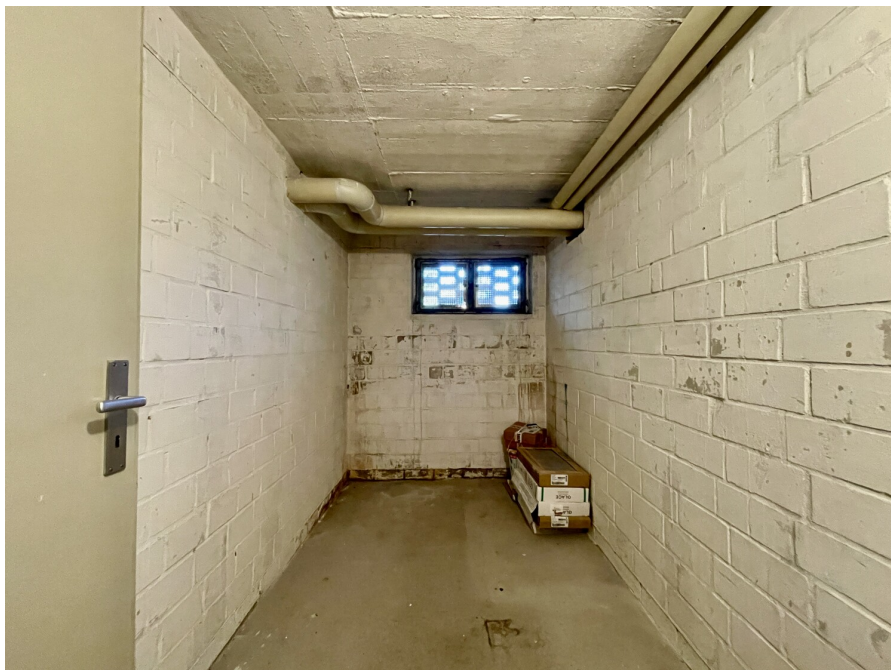
Objektnummer: 26183025 - 49090 Osnabrück - Haste

## Die Immobilie



Objektnummer: 26183025 - 49090 Osnabrück - Haste

## Die Immobilie



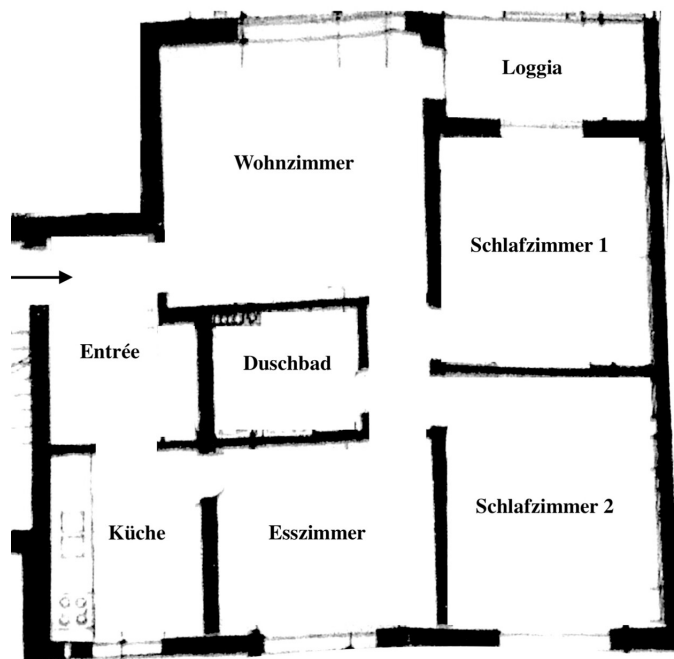
Objektnummer: 26183025 - 49090 Osnabrück - Haste

## Die Immobilie



Objektnummer: 26183025 - 49090 Osnabrück - Haste

## Grundrisse



Dieser Grundriss ist nicht maßstabsgetreu. Die Unterlagen wurden uns vom Auftraggeber zur Verfügung gestellt. Aus diesem Grund können wir nicht für die Richtigkeit der Angaben garantieren.

**Objektnummer: 26183025 - 49090 Osnabrück - Haste**

## Ein erster Eindruck

Sie sind auf der Suche nach einem gemütlichen Zuhause mit moderner und angenehmer Wohnatmosphäre?

Dann könnte diese großzügige 4-Zimmer-Wohnung genau das Richtige für Sie sein!

Das lichtdurchflutete Wohnzimmer bildet den zentralen Lebensmittelpunkt der Wohnung und bietet direkten Zugang zur Loggia mit Südausrichtung. Hier genießen Sie viele Sonnenstunden und schaffen sich einen wunderbaren Ort zum Entspannen im Freien. Zudem verfügt die Küche über ein angrenzendes Esszimmer, welches Ihnen Platz für die ganze Familie bietet. Ergänzt wird das Raumangebot durch zwei weitere Zimmer, die sich flexibel als Schlafzimmer, Kinderzimmer oder Homeoffice nutzen lassen.

Die Wohnung wurde in den letzten Monaten umfangreich renoviert und teilweise modernisiert. Sämtliche Wohnräume wurden mit neuen Bodenbelägen ausgestattet, neue Türen unterstreichen den zeitgemäßen Charakter und sorgen für ein harmonisches Gesamtbild. Besonders hervorzuheben ist das modern gestaltete Badezimmer, das mit hochwertigen Materialien und einer klaren, ansprechenden Optik überzeugt.

Die Küche wurde ebenfalls im Zuge der Renovierung technisch aufgewertet und verfügt über eine vollständig erneuerte Elektrik. Bitte beachten Sie, dass der Einbau einer Einbauküche durch den Mieter selbst erfolgt, sodass Sie die Möglichkeit haben, Ihre individuellen Vorstellungen und Wünsche umzusetzen.

Abgerundet wird die Wohnung durch einen zugehörigen Kellerraum, der zusätzlichen Stauraum bietet.

Die Nebenkosten enthalten bereits eine Pauschale für Wasser- und Heizkosten.  
Strom wird vom Mieter selber angemeldet und separat abgerechnet.

Haben wir Ihr Interesse geweckt?

Dann freuen wir uns auf Ihre Anfrage! Bitte fügen Sie dieser Ihren Namen, Ihre Kontaktdaten sowie ein paar Informationen zu Ihnen bei. Bitte beachten Sie, dass wir nur schriftliche Anfragen bearbeiten.

**Objektnummer: 26183025 - 49090 Osnabrück - Haste**

## Alles zum Standort

Der Osnabrücker Stadtteil Haste ist ideal für Familien. Die ländliche Idylle und die vielen Bildungsangebote, machen diesen Stadtteil besonders für Familien interessant.

Hier ansässig ist die Fakultät Agrarwissenschaften und Landschaftsarchitektur der Hochschule Osnabrück , das Gymnasium Angelaschule, die Oberschule Thomas-Morus-Schule, die Berufsbildenden Schulen Osnabrück-Haste und die städtische Grundschule Haste.

Das Schwimmbad Nettebad oder die gegenüber liegende Eishalle bieten vielfältige Freizeitgestaltungsmöglichkeiten. Ein Ort zum Erholen bietet der Bürgerpark.

Im Nordwesten grenzt Haste an den Stadtteil Pye, im Norden an die Gemeinde Wallenhorst, im Osten an die Gemeinde Belm, im Süden an die Stadtteile Dodesheide und Sonnenhügel und im Westen an den Stadtteil Hafen. Der Fluss, der durch den Stadtteil fließt, ist die Nette.

**Objektnummer: 26183025 - 49090 Osnabrück - Haste**

## Weitere Informationen

Finden Sie jetzt die richtige Immobilienfinanzierung: 0541 - 18 17 65 60

Sie benötigen eine gute Finanzierung, die Ihre individuelle Situation bestens berücksichtigt? Noch dazu mit garantierter Best-Zins-Prüfung aus rund 700 Finanzinstituten? Dann nutzen Sie die jahrelange Erfahrung unserer VON POLL FINANCE Kollegen und vereinbaren Sie noch heute einen kostenfreien und unverbindlichen Erstberatungstermin.

Wie viel Eigenkapital sollte eingesetzt werden? Was passiert, wenn das Eigenkapital nicht ausreicht, um die Kaufnebenkosten zu decken? Welche öffentlichen Fördermittel können wie eingesetzt werden? Inwiefern sind Zinskonditionen vergleichbar und wie sichere ich als Käufer in Verbindung mit dem Hauskauf meine Familie optimal gegen Lebensrisiken ab? Die fundierte Klärung dieser und weiterer Fragen nimmt Zeit in Anspruch, die sich die VON POLL FINANCE Experten gerne für Sie nehmen. Nicht zuletzt lassen sich durch den damit verbundenen Banken- und Konditionsvergleich schnell tausende Euros sparen. Vereinbaren Sie jetzt Ihren Termin - telefonisch, digital oder persönlich.

VON POLL FINANCE | Standort OSNABRÜCK: 0541-18 17 65 60

<https://www.von-poll-finance.com>

**HAFTUNG:** Wir weisen darauf hin, dass die von uns weitergegebenen Objektinformationen, Unterlagen, Pläne etc. vom Verkäufer bzw. Vermieter stammen. Eine Haftung für die Richtigkeit oder Vollständigkeit der Angaben übernehmen wir daher nicht. Es obliegt daher unseren Kunden, die darin enthaltenen Objektinformationen und Angaben auf ihre Richtigkeit hin zu

überprüfen. Alle Immobilienangebote sind freibleibend und vorbehaltlich Irrtümer, Zwischenverkauf- und Vermietung oder sonstiger Zwischenverwertung.

#### UNSER SERVICE FÜR SIE ALS EIGENTÜMER:

Planen Sie den Verkauf oder die Vermietung Ihrer Immobilie, so ist es für Sie wichtig, deren Marktwert zu kennen. Lassen Sie kostenfrei und unverbindlich den aktuellen Wert Ihrer Immobilie professionell durch einen unserer Immobilienspezialisten einschätzen. Unser bundesweites und internationales Netzwerk ermöglicht es uns, Verkäufer bzw. Vermieter und Interessenten bestmöglich zusammenzuführen.

**Objektnummer: 26183025 - 49090 Osnabrück - Haste**

## Ansprechpartner

Weitere Informationen erhalten Sie über Ihren Ansprechpartner:

Nina Munsberg

---

Lotter Straße 22, 49078 Osnabrück

Tel.: +49 541 - 18 17 656 0

E-Mail: [osnabrueck@von-poll.com](mailto:osnabrueck@von-poll.com)

*Zum Impressum der von Poll Immobilien GmbH*

---

[www.von-poll.com](http://www.von-poll.com)