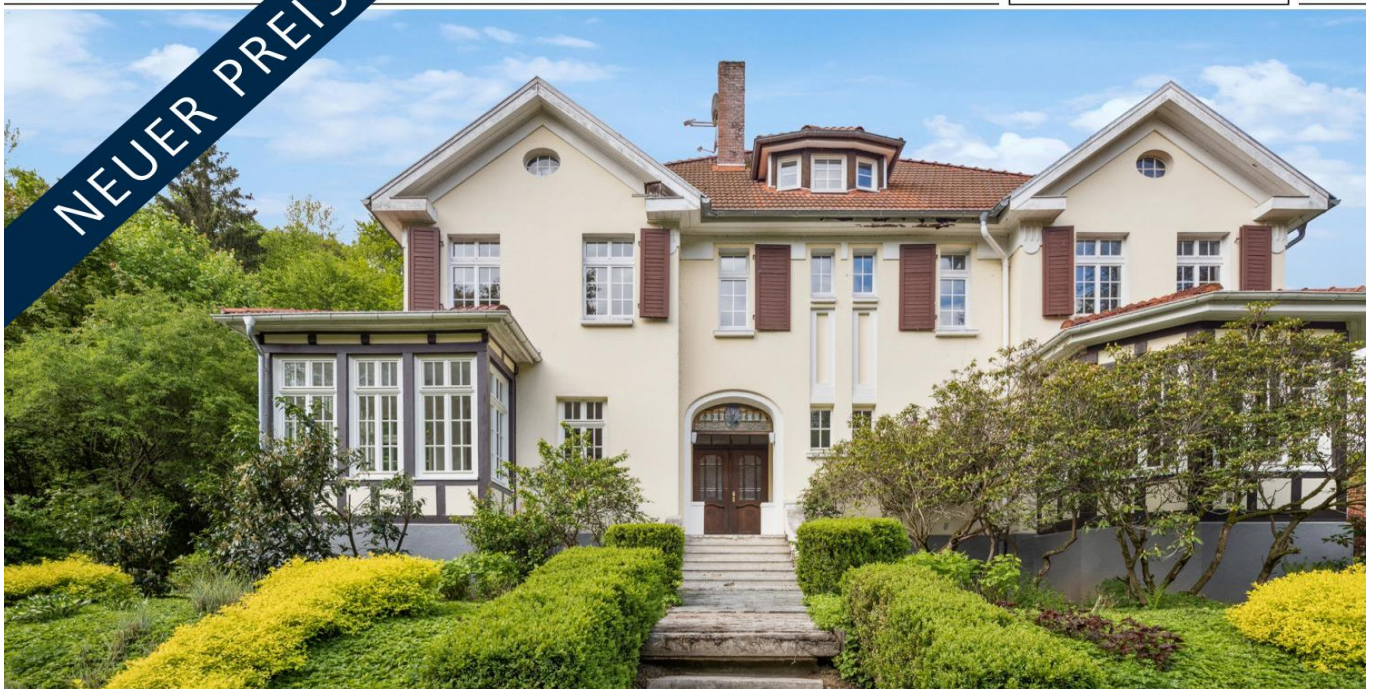


Heringen (Werra) / Herfaggrund

# Das Salzhaus - Luxuriöse Villa mit parkartigem Grundstück

Objektnummer: 25037020

NEUER PREIS



[www.von-poll.com](http://www.von-poll.com)

**KAUFPREIS: 1.100.000 EUR • WOHNFLÄCHE: ca. 450 m<sup>2</sup> • ZIMMER: 11 • GRUNDSTÜCK: 13.162 m<sup>2</sup>**

**Objektnummer: 25037020 - 36266 Heringen (Werra) / Herfagrund**

- **Auf einen Blick**
- **Die Immobilie**
- **Auf einen Blick: Energiedaten**
- **Ein erster Eindruck**
- **Ausstattung und Details**
- **Alles zum Standort**
- **Ansprechpartner**

Objektnummer: 25037020 - 36266 Heringen (Werra) / Herfagrund

## Auf einen Blick

Objektnummer	25037020	Kaufpreis	1.100.000 EUR
Wohnfläche	ca. 450 m <sup>2</sup>	Haus	Villa
Dachform	Mansarddach	Provision	Käuferprovision beträgt 3,57 % (inkl. MwSt.) des beurkundeten Kaufpreises
Zimmer	11	Modernisierung / Sanierung	2024
Schlafzimmer	7	Bauweise	Massiv
Badezimmer	5	Nutzfläche	ca. 175 m <sup>2</sup>
Baujahr	1911	Ausstattung	Terrasse, Gäste-WC, Kamin, Garten/-mitbenutzung
Stellplatz	4 x Freiplatz, 2 x Garage		

Objektnummer: 25037020 - 36266 Heringen (Werra) / Herfagrund

## Auf einen Blick: Energiedaten

Heizungsart	<b>Fußbodenheizung</b>	Energieausweis	<b>KEIN</b>
Befuerung	<b>Pelletheizung</b>		

Objektnummer: 25037020 - 36266 Heringen (Werra) / Herfagrund

## Die Immobilie



Objektnummer: 25037020 - 36266 Heringen (Werra) / Herfagrund

## Die Immobilie



Objektnummer: 25037020 - 36266 Heringen (Werra) / Herfagrund

## Die Immobilie



Objektnummer: 25037020 - 36266 Heringen (Werra) / Herfagrund

## Die Immobilie



Objektnummer: 25037020 - 36266 Heringen (Werra) / Herfagrund

## Die Immobilie



Objektnummer: 25037020 - 36266 Heringen (Werra) / Herfagrund

## Die Immobilie



Objektnummer: 25037020 - 36266 Heringen (Werra) / Herfagrund

## Die Immobilie



Objektnummer: 25037020 - 36266 Heringen (Werra) / Herfagrund

## Die Immobilie



Objektnummer: 25037020 - 36266 Heringen (Werra) / Herfagrund

## Die Immobilie



Objektnummer: 25037020 - 36266 Heringen (Werra) / Herfagrund

## Die Immobilie



Objektnummer: 25037020 - 36266 Heringen (Werra) / Herfagrund

## Die Immobilie



**Objektnummer: 25037020 - 36266 Heringen (Werra) / Herfagrund**

## Ein erster Eindruck

Diese exklusive denkmalgeschützte Villa aus dem Jahr 1911 beeindruckt mit einer großzügigen Wohnfläche von ca. 450 m<sup>2</sup> und einem weitläufigen Grundstück von ca. 13.200 m<sup>2</sup>.

Die Villa wurde seit 2009 vollständig renoviert und zuletzt in 2024 mit einer Solaranlage und vier Speicherbatterien ausgestattet.

Insgesamt stehen 11 Zimmer, darunter 7 geräumige Schlafzimmer und 5 luxuriös ausgestattete Badezimmer zur Verfügung. Eine hochwertige Zentralheizung sorgt für angenehme Wärme in der gesamten Villa und der Fensteraustausch im Jahr 2023 gewährleistet hervorragende Energieeffizienz. Im Eingangsbereich sorgt ein wunderschöner Kamin für ein „warmes herzlich Willkommen“ beim Betreten Ihres Traumhauses.

Hochwertige Materialien wurden in allen Bereichen der Immobilie verwendet, was eine exklusive Ausstattung auf höchstem Niveau gewährleistet. Das Haupthaus besticht durch seine hohen Decken, großen Fensterfronten und den warmen Charakter der Holzböden bestehend aus Parkett und Dielen. Die großzügigen Raumverhältnisse symbolisieren ein durchdachtes und offenes Raumkonzept. Die Villa eignet sich ideal für eine große Familie oder als repräsentativer Wohnsitz für anspruchsvolle Käufer. Weiterhin wäre auch ein Bezug durch zwei Parteien denkbar, da zwei Treppen die einzelnen Eben verbindet und somit die Wohnräume aufgeteilt werden könnten.

Der zentrale Punkt des Hauses ist der Küchen- und Essbereich. Hier können auf ca. 100 m<sup>2</sup> gemeinsame Kochabende veranstaltet und im angrenzenden Essbereich die frischen Speisen genossen werden. Die offene Küche mit Kücheninsel und Edelstahloberflächen verfügt über einen direkten Zugang zur sightgeschützten Terrasse.

Im Obergeschoss präsentieren sich weitere Arbeits- Schlaf- und Kinderzimmer.

Angrenzende Bade- und Ankleidezimmer sorgen für den notwendigen Komfort.

Eine Treppe verbindet das Obergeschoss mit dem ausgebauten Dachgeschoss. Durch eine überlegte Raumteilung entstanden hier weitere Gästezimmer mit Gästebad, sowie Stau- oder Arbeitsräume und ein großes Heimkino.

Weitere Stau- und Nutzräume finden sich im Keller über die gesamte Grundfläche des Hauses verteilt.

Durch die umfangreichen energetischen Modernisierungsmaßnahmen und die Installation der Solaranlage ist die Villa nicht nur umweltfreundlich, sondern auch wirtschaftlich effizient in den Unterhaltskosten.

Das parkartige Grundstück besticht durch seinen sehr gepflegten Gartenbereich, sowie einen Waldanteil.

Zusätzlich zur Hauptvilla bietet die Immobilie eine Remise, welche zuletzt als Doppelgarage genutzt wird. Ein Gewächshaus mit angrenzendem Gemüsegarten lässt jedes Gärtnerherz höherschlagen. Selbstverständlich wurde auch hier an die Wasserversorgung gedacht.

**Nicht nur der Garten, sondern auch die Möglichkeiten zur Haltung von Hühnern sind ein weiterer naturnaher Pluspunkt dieser einzigartigen Immobilie und sorgen für eine bemerkenswerte Lebensqualität.**

**Interessenten, die Wert auf eine luxuriöse Immobilie legen, welche Geschichte mit modernem Wohnkomfort vereint, sind herzlich eingeladen, die Vorzüge dieser Villa bei einer persönlichen Besichtigung kennenzulernen.**

**Die Kombination aus historischem Charme und modernster Ausstattung macht diese Immobilie zu einem Wohntraum für anspruchsvolle Käufer. Vereinbaren Sie einen Besichtigungstermin und lassen Sie sich von den vielen Details und der großzügigen Raumaufteilung überzeugen.**

**Objektnummer: 25037020 - 36266 Heringen (Werra) / Herfagrund**

## **Ausstattung und Details**

- ~ Wohnfläche ca. 450 m<sup>2</sup>
- ~ Nutzfläche ca. 175 m<sup>2</sup>
- ~ Remise ca. 65 m<sup>2</sup>
- ~ Gewächshaus
- ~ Werkstatt
- ~ Holzschuppen
- ~ Solaranlage 5,35 KWp mit 4 Batterien= 13,2 KWh
- ~ Dachgeschoss ca. 131 m<sup>2</sup> (Grundfläche)
- Kino ca. 77 m<sup>2</sup>
- Gäste ca. 18 m<sup>2</sup>
- Gäste ca. 22 m<sup>2</sup>
- Duschbad ca. 5 m<sup>2</sup>
- Vorratsraum ca. 9 m<sup>2</sup>
- ~ Obergeschoss ca. 181,21 m<sup>2</sup>
- Schlafzimmer ca. 24,05 m<sup>2</sup>
- Schlafzimmer ca. 22,89 m<sup>2</sup>
- Ankleidezimmer ca. 14,29 m<sup>2</sup>
- Badezimmer ca. 14,90 m<sup>2</sup>
- Gästebad ca. 7 m<sup>2</sup>
- Büro ca. 22,82 m<sup>2</sup>
- Arbeitszimmer ca. 25,27 m<sup>2</sup>
- Galerie ca. 49,98 m<sup>2</sup>
- ~ Erdgeschoss: ca. 180 m<sup>2</sup>
- Eingangsbereich ca. 14,44 m<sup>2</sup>
- Gästezimmer ca. 16,54 m<sup>2</sup>
- Gästezimmer ca. 14,83 m<sup>2</sup>
- Gästebad ca. 7,92 m<sup>2</sup>
- Bibliothek ca. 32,68 m<sup>2</sup>
- Gästebad ca. 9,53 m<sup>2</sup>
- Garderobe ca. 9,53 m<sup>2</sup>
- Eingang / Windfang ca. 7,66 m<sup>2</sup>
- Wohn- und Essbereich ca. 97,48 m<sup>2</sup>

**Objektnummer: 25037020 - 36266 Heringen (Werra) / Herfagrund**

## **Alles zum Standort**

Heringen (Werra) ist eine Kleinstadt im osthessischen Landkreis Hersfeld-Rotenburg, direkt an der Landesgrenze zu Thüringen gelegen. Die nächsten größeren Städte sind im Westen Bad Hersfeld (22 km), im Nordosten Eisenach (30 km) und im Norden Kassel (80 km). Die Einstufung als Mittelzentrum belegt den hohen Stellenwert als zentraler Ort auch für die umliegenden Gemeinden in Hessen und Thüringen.

Die Stadt liegt an dem Fluss Werra, umgeben von den Ausläufern des Thüringer Waldes, des Seulingswaldes und der Vorderrhön.

Heringen, Bad Hersfeld und Bebra werden als „Kalidreieck“ bezeichnet und unter der Bezeichnung Waldhessen touristisch angeboten.

Das Bergwerk von K + S ist heute das größte Kaliabbaugebiet der Welt und hat etwa die Abbaufäche des Großraumes Münchens. Das entspricht einer Fläche von ca. 312 km<sup>2</sup>.

Herfagrund ist an das überregionale Verkehrsnetz über verschiedene Landstraßen angeschlossen. Sie stellen vor allem die Verbindung an die Bundesstraße 62, die südwestlich an der Gemeinde vorbeiführt, und die Bundesautobahn 4 her.

Der öffentliche Personennahverkehr erfolgt durch die ÜWAG Bus GmbH mit der Linie 330 und 331.

**Objektnummer: 25037020 - 36266 Heringen (Werra) / Herfagrund**

## **Ansprechpartner**

**Weitere Informationen erhalten Sie über Ihren Ansprechpartner:**

**Kerstin Göbel**

---

**Marktplatz 30, 37269 Eschwege**

**Tel.: +49 5651 - 33 61 79 0**

**E-Mail: [eschwege@von-poll.com](mailto:eschwege@von-poll.com)**

*Zum Impressum der von Poll Immobilien GmbH*

---

**[www.von-poll.com](http://www.von-poll.com)**