

Schenklengsfeld

# Charmantes Einfamilienhaus in Top-Lage mit vielseitig nutzbarem Laden

Objektnummer: 24037064



[www.von-poll.de](http://www.von-poll.de)

**KAUFPREIS: 55.000 EUR • WOHNFLÄCHE: ca. 177,93 m<sup>2</sup> • ZIMMER: 8 • GRUNDSTÜCK: 110 m<sup>2</sup>**

**Objektnummer: 24037064 - 36277 Schenklengsfeld**

- Auf einen Blick
- Die Immobilie
- Auf einen Blick:  
Energiedaten
- Ein erster Eindruck
- Ausstattung und Details
- Alles zum Standort
- Ansprechpartner

Objektnummer: 24037064 - 36277 Schenklengsfeld

## Auf einen Blick

Objektnummer	24037064	Kaufpreis	55.000 EUR
Wohnfläche	ca. 177,93 m <sup>2</sup>	Haus	Einfamilienhaus
Dachform	Satteldach	Provision	Käuferprovision beträgt 2.975,00€ (inkl. MwSt. 2.500,00€+475,00€)
Zimmer	8	Modernisierung / Sanierung	2018
Schlafzimmer	3	Bauweise	Massiv
Badezimmer	2	Ausstattung	Gäste-WC, Einbauküche
Baujahr	1700		

**Objektnummer: 24037064 - 36277 Schenklengsfeld**

## Auf einen Blick: Energiedaten

Heizungsart	Zentralheizung	Energieausweis	KEIN
Befuerung	Gas		

Objektnummer: 24037064 - 36277 Schenkklengsfeld

## Die Immobilie



Objektnummer: 24037064 - 36277 Schenkklengsfeld

## Die Immobilie



Objektnummer: 24037064 - 36277 Schenklengsfeld

## Die Immobilie



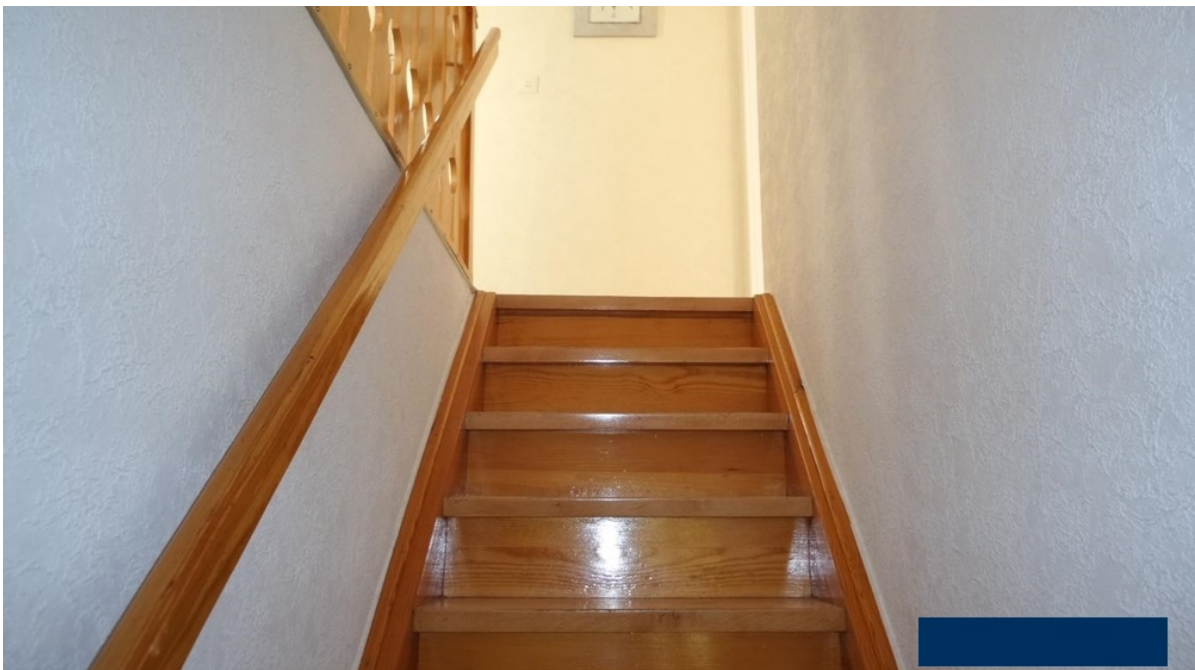
Objektnummer: 24037064 - 36277 Schenk lengsfeld

## Die Immobilie



Objektnummer: 24037064 - 36277 Schenkklengsfeld

## Die Immobilie



Objektnummer: 24037064 - 36277 Schenkklengsfeld

## Die Immobilie



Objektnummer: 24037064 - 36277 Schenk lengsfeld

## Die Immobilie



Objektnummer: 24037064 - 36277 Schenk lengsfeld

## Die Immobilie



Objektnummer: 24037064 - 36277 Schenkklengsfeld

## Die Immobilie



Objektnummer: 24037064 - 36277 Schenkklengsfeld

## Die Immobilie



**Objektnummer: 24037064 - 36277 Schenklengsfeld**

## Ein erster Eindruck

Zum Verkauf steht ein älteres Einfamilienhaus aus dem Jahr 1900 oder älter, das zuletzt 2018 modernisiert wurde. Das Fachwerkhaus bietet eine Gesamtwohnfläche von ca. 177,93 m<sup>2</sup> und steht auf einem ca. 110 m<sup>2</sup> großen Grundstück. Die Immobilie bietet eine individuelle und effiziente Raumaufteilung auf zwei Etagen und eignet sich ideal für Familien oder Personen, die eine große Wohnfläche mit ausreichend Raum für individuelle Gestaltungsmöglichkeiten suchen.

Im Erdgeschoss verteilen sich ca. 86,61 m<sup>2</sup> auf ein großes Wohnzimmer, ein kleines Esszimmer, ein kleines Gästezimmer, eine Küche mit Einbauküche, ein Bad, ein separates WC und einen Flur. Zusätzlich befindet sich im hinteren Bereich dieser Ebene ein ca. 20 m<sup>2</sup> großer Büro- oder Ladenraum mit angrenzenden Lagerräumen, der sowohl privat als auch gewerblich genutzt werden kann.

Die ca. 91,32 m<sup>2</sup> große Fläche im Obergeschoss verteilt sich auf insgesamt fünf Räume, die sich in drei größere und zwei kleinere Räume aufteilen. Diese Aufteilung ermöglicht eine flexible Nutzung als Schlaf-, Arbeits- oder Hobbyraum. Die insgesamt drei Schlafzimmer bieten ausreichend Platz für eine Familie und eine individuelle Gestaltung der Räume nach persönlichen Vorlieben.

Die Beheizung erfolgt über eine Gaszentralheizung.

Die letzte Modernisierung wurde 2018 durchgeführt, um den Standard und die Energieeffizienz des Hauses zu verbessern und gleichzeitig den historischen Charme zu erhalten.

Das Haus ist seit 2018 vermietet gewesen. Die Mieter sind bereits ausgezogen und das Haus befindet sich in einem Zustand, der einen sofortigen Einzug ermöglicht.

Das Einfamilienhaus zeichnet sich durch seine praktische Aufteilung und die vielseitigen Nutzungsmöglichkeiten der Räume aus. Die Immobilie ist eine attraktive Option für Käufer, die ein historisches Wohnhaus mit Charakter suchen.

Dieses Fachwerkhaus steht unter Kulturdenkmalschutz

**Objektnummer: 24037064 - 36277 Schenklengsfeld**

## Ausstattung und Details

Die Wohnfläche des Fachwerkhauses ist wie folgt aufgeteilt:

Erdgeschoss:

- großes Wohnzimmer
- kleines Esszimmer
- kleines Gästezimmer
- Küche mit Einbauküche
- Bad
- WC
- Flur

Obergeschoss:

- 3 große und 2 kleine Zimmer
- Bad
- WC
- Flur

Im Erdgeschoss befindet sich auf der Rückseite zusätzlich noch eine ca. 20 m<sup>2</sup> große Büro oder Ladenfläche mit Lagerräumen.

**Objektnummer: 24037064 - 36277 Schenklengsfeld**

## Alles zum Standort

Seit 1821 ist Schenklengsfeld Sitz der Amts-Verwaltung Landeck im neu geschaffenen Landkreis Hersfeld des Kurfürstentums Hessen.

Mittelpunkt und Wahrzeichen der Gemeinde ist die wohl älteste Linde Deutschlands, in früheren Zeiten die Gerichts- und Tanzlinde des Ortes. Ihr Alter wird auf 1200 Jahre geschätzt.

**Objektnummer: 24037064 - 36277 Schenklengsfeld**

## Ansprechpartner

Weitere Informationen erhalten Sie über Ihren Ansprechpartner:

Kerstin Göbel

---

Marktplatz 30, 37269 Eschwege

Tel.: +49 5651 - 33 61 79 0

E-Mail: [eschwege@von-poll.com](mailto:eschwege@von-poll.com)

*Zum Impressum der von Poll Immobilien GmbH*

---

[www.von-poll.com](http://www.von-poll.com)