

Pfaffenhofen an der Roth

Familienfreundliches Reihenmittelhaus, Blick ins Grüne

Objektnummer: 26069002



www.von-poll.com

KAUFPREIS: 397.000 EUR • WOHNFLÄCHE: ca. 129 m² • ZIMMER: 5.5 • GRUNDSTÜCK: 228 m²

Objektnummer: 26069002 - 89284 Pfaffenhofen an der Roth

- Auf einen Blick
- Die Immobilie
- Auf einen Blick:
Energiedaten
- Ein erster Eindruck
- Ausstattung und Details
- Alles zum Standort
- Weitere Informationen
- Ansprechpartner

Objektnummer: 26069002 - 89284 Pfaffenhofen an der Roth

Auf einen Blick

| | | | |
|--------------|------------------------|----------------------------|--|
| Objektnummer | 26069002 | Kaufpreis | 397.000 EUR |
| Wohnfläche | ca. 129 m ² | Haus | Reihenmittel |
| Dachform | Satteldach | Provision | Käuferprovision beträgt 2,975 % (inkl. MwSt.) des beurkundeten Kaufpreises |
| Zimmer | 5.5 | | |
| Schlafzimmer | 4 | | |
| Badezimmer | 2 | | |
| Baujahr | 1975 | Modernisierung / Sanierung | 2020 |
| Stellplatz | 1 x Garage | Bauweise | Massiv |
| | | Ausstattung | Terrasse, Gäste-WC, Kamin, Garten/-mitbenutzung |

Objektnummer: 26069002 - 89284 Pfaffenhofen an der Roth

Auf einen Blick: Energiedaten

| | | | |
|-------------------------------|----------------|--------------------------------|-----------------------------|
| Heizungsart | Zentralheizung | Energieausweis | BEDARF |
| Wesentlicher Energieträger | Öl | Endenergiebedarf | 294.40 kWh/m ² a |
| Energieausweis gültig bis | 05.01.2036 | Energie- Effizienzklasse | H |
| Befuerung | Öl | Baujahr laut Energieausweis | 1975 |

Objektnummer: 26069002 - 89284 Pfaffenhofen an der Roth

Die Immobilie



Objektnummer: 26069002 - 89284 Pfaffenhofen an der Roth

Die Immobilie



Objektnummer: 26069002 - 89284 Pfaffenhofen an der Roth

Die Immobilie



Objektnummer: 26069002 - 89284 Pfaffenhofen an der Roth

Die Immobilie



Objektnummer: 26069002 - 89284 Pfaffenhofen an der Roth

Die Immobilie



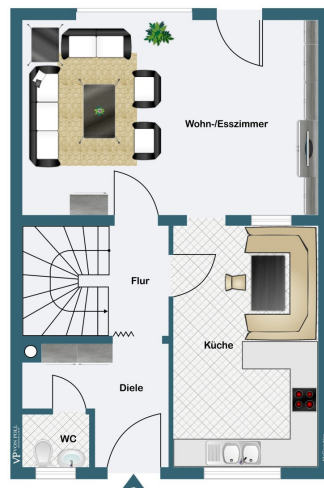
Objektnummer: 26069002 - 89284 Pfaffenhofen an der Roth

Die Immobilie

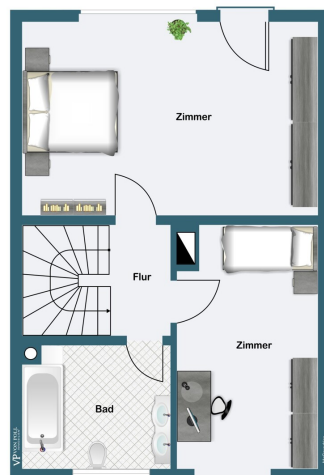


Objektnummer: 26069002 - 89284 Pfaffenhofen an der Roth

Die Immobilie



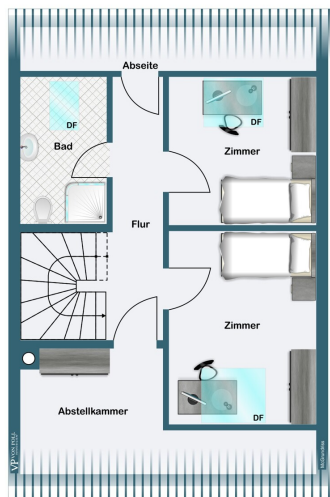
Erdgeschoss



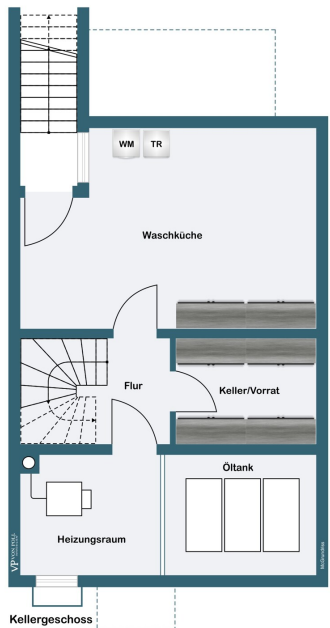
Obergeschoss

Objektnummer: 26069002 - 89284 Pfaffenhofen an der Roth

Die Immobilie



Dachgeschoss



Kellergeschoss

Objektnummer: 26069002 - 89284 Pfaffenhofen an der Roth

Die Immobilie



Ihre Immobilienspezialisten

Eigentümern bieten wir eine kostenfreie und unverbindliche
Marktpreiseinschätzung ihrer Immobilie an.



Kontaktieren Sie uns, wir freuen uns darauf, Sie persönlich und individuell zu beraten.

T.: 0731 - 97 73 89 0

Partner-Shop Ulm | Turmgasse 13 | 89073 Ulm
ulm@von-poll.com | www.von-poll.com/ulm

VON POLL
IMMOBILIEN

Finden Sie Ihre Immobilie.

Vorgemerkte Suchkunden
erfahren frühzeitig von
neuen Immobilienangeboten.

www.von-poll.com/ulm

Objektnummer: 26069002 - 89284 Pfaffenhofen an der Roth

Ein erster Eindruck

Dieses gepflegte Reihenmittelhaus befindet sich in ruhiger, ländlicher Wohnlage und bietet ein ideales Zuhause für Familien oder Paare, die naturnah wohnen möchten. Zur Immobilie gehören eine Einzelgarage sowie ein zusätzlicher Stellplatz. Der liebevoll angelegte Vorgarten sorgt für einen einladenden ersten Eindruck.

Der helle Wohn- und Essbereich im Erdgeschoss bietet direkten Zugang zur Terrasse und dem Garten. Die Terrasse ist mit einem Glasdach sowie einer Markise ausgestattet und kann nahezu ganzjährig genutzt werden. Ein Treppenabgang von der Terrasse führt direkt in den Keller. Der Garten ist liebevoll gestaltet und verfügt über einen idyllischen Teich sowie einen großen Schuppen, der ausreichend Platz für Gartengeräte, Fahrräder und weitere Abstellmöglichkeiten bietet.

Im Obergeschoss stehen zwei gut geschnittene Zimmer sowie ein Tageslichtbad mit Badewanne, zwei Waschbecken und Toilette zur Verfügung. Das Dachgeschoss bietet zwei weitere Zimmer, einen Abstellraum sowie ein zusätzliches Badezimmer mit Dusche, Waschbecken und Toilette und eignet sich ideal als Gäste-, Arbeits- oder Jugendbereich.

Der Keller ist funktional aufgeteilt in eine Waschküche, einen Vorratskeller sowie einen separaten Heizungskeller und bietet zusätzlichen Stauraum.

Diese Immobilie überzeugt durch ihre durchdachte Raumaufteilung, den gepflegten Außenbereich mit Teich sowie die ruhige Lage mit hohem Wohn- und Erholungswert.

Objektnummer: 26069002 - 89284 Pfaffenhofen an der Roth

Ausstattung und Details

- Fliegengitter und Rollläden
- Kunststofffenster mit Zweifachverglasung
- Wohnzimmer, Einbaustrahler
- Wasserenthärtungsanlage 2021
- Garage mit Stellplatz
- Dachfenster und Rollos 2021
- Glasfaser

Objektnummer: 26069002 - 89284 Pfaffenhofen an der Roth

Alles zum Standort

Pfaffenhofen an der Roth besticht als wachsender, familienfreundlicher Standort mit einer harmonischen Verbindung aus ländlicher Idylle und moderner Infrastruktur. Die großzügigen Grundstücke und die niedrige Bevölkerungsdichte bieten Raum für ein entspanntes und naturnahes Leben, während die Nähe zum dynamischen Neu-Ulm eine ausgezeichnete Anbindung an städtische Angebote und Arbeitsplätze gewährleistet. Die verkehrsgünstige Lage nahe der Autobahn A8 erleichtert zudem den Pendelverkehr und macht Pfaffenhofen an der Roth zu einem idealen Wohnort für Familien, die Ruhe und Lebensqualität schätzen.

Die Umgebung bietet ein besonders familienfreundliches Lebensgefühl, das durch eine solide Bildungs- und Gesundheitsversorgung geprägt ist. In Pfaffenhofen an der Roth finden Familien ein vertrauensvolles Umfeld. Die Nähe zu vielfältigen Freizeitmöglichkeiten und Gemeinschaftseinrichtungen fördert ein aktives und soziales Miteinander, das gerade für Familien von großer Bedeutung ist.

Die Infrastruktur vor Ort überzeugt durch eine Vielzahl an Bildungseinrichtungen, die fußläufig erreichbar sind: Kindertagesstätten wie St. Martin und St. Monika und die Hermann-Köhl-Grund- und Mittelschule. Auch die medizinische Versorgung ist hervorragend: Hausärzte, Zahnärzte sowie Apotheken befinden sich in unmittelbarer Nähe und garantieren schnelle Hilfe im Krankheitsfall. Für die tägliche Versorgung bieten mehrere Supermärkte eine bequeme Erreichbarkeit. Kulinarisch laden gemütliche Restaurants und Cafés zum Verweilen ein und schaffen Raum für gemeinsame Familienmomente. Freizeitaktivitäten werden durch zahlreiche Spielplätze und Sportanlagen in unmittelbarer Nähe bereichert, die zu Fuß erreichbar sind und Kindern sowie Erwachsenen vielfältige Möglichkeiten zur Erholung und Bewegung bieten. Die Anbindung an den öffentlichen Nahverkehr ist durch mehrere Busstationen hervorragend gewährleistet und erleichtert Ausflüge in die Umgebung.

Für Familien, die Wert auf eine naturnahe und zugleich gut angebundene Wohnlage

legen, präsentiert sich Pfaffenhofen an der Roth als ein Ort, der Lebensqualität, Gemeinschaft und Zukunftsperspektiven auf einzigartige Weise vereint.

Objektnummer: 26069002 - 89284 Pfaffenhofen an der Roth

Weitere Informationen

GELDWÄSCHE: Als Immobilienmaklerunternehmen ist die von Poll Immobilien GmbH nach § 2 Abs. 1 Nr. 14 und § 11 Abs. 1, 2 Geldwäschegesetz (GwG) dazu verpflichtet, bei der Begründung einer Geschäftsbeziehung die Identität des Vertragspartners festzustellen und zu überprüfen, bzw. sobald ein ernsthaftes Interesse an der Durchführung des Immobilienkaufvertrages besteht. Hierzu ist es erforderlich, dass wir nach § 11 Abs. 4 GwG die relevanten Daten Ihres Personalausweises festhalten (wenn Sie als natürliche Person handeln) – beispielsweise mittels einer Kopie. Bei einer juristischen Person benötigen wir eine Kopie des Handelsregisterauszugs, aus welchem der wirtschaftlich Berechtigte hervorgeht. Das Geldwäschegesetz sieht vor, dass der Makler die Kopien bzw. Unterlagen fünf Jahre aufbewahren muss. Als unser Vertragspartner haben Sie auch eine Mitwirkungspflicht nach § 11 Abs. 6 GwG.

HAFTUNG: Wir weisen darauf hin, dass die von uns weitergegebenen Objektinformationen, Unterlagen, Pläne etc. vom Verkäufer bzw. Vermieter stammen. Eine Haftung für die Richtigkeit oder Vollständigkeit der Angaben übernehmen wir daher nicht. Es obliegt daher unseren Kunden, die darin enthaltenen Objektinformationen und Angaben auf ihre Richtigkeit hin zu überprüfen. Alle Immobilienangebote sind freibleibend und vorbehalten Irrtümer, Zwischenverkauf- und Vermietung oder sonstiger Zwischenverwertung.

UNSER SERVICE FÜR SIE ALS EIGENTÜMER:

Planen Sie den Verkauf oder die Vermietung Ihrer Immobilie, so ist es für Sie wichtig, deren Marktwert zu kennen. Lassen Sie kostenfrei und unverbindlich den aktuellen Wert Ihrer Immobilie professionell durch einen unserer Immobilienspezialisten einschätzen. Unser bundesweites und internationales Netzwerk ermöglicht es uns, Verkäufer bzw. Vermieter und Interessenten

bestmöglich zusammenzuführen.

Alle im Exposé veröffentlichten Angaben, insbesondere zur (Wohn-)Fläche sowie (Wohn-)Flächenberechnungsmethode, sind ungeprüfte Angaben des Auftraggebers und können vom aktuellen Stand abweichen. Die (Wohn-)Flächenangaben stellen "circa"-Flächenangaben, also nur Näherungswerte, dar. Sämtliche im Exposé abgedruckten Grundrisspläne und Lichtbilder dienen lediglich der Visualisierung, sind nicht maßstäblich und können vom aktuellen Stand abweichen. Irrtum und Fehler bleiben vorbehalten.

Objektnummer: 26069002 - 89284 Pfaffenhofen an der Roth

Ansprechpartner

Weitere Informationen erhalten Sie über Ihren Ansprechpartner:

Tobias Saur

Turm-gasse 13, 89073 Ulm

Tel.: +49 731 - 97 73 89 0

E-Mail: ulm@von-poll.com

Zum Impressum der von Poll Immobilien GmbH

www.von-poll.com