

Sömmerda / Leubingen

# Autohaus auf großzügigem Grundstück

Objektnummer: 25478952a



[www.von-poll.com](http://www.von-poll.com)

**MIETPREIS: 5.000 EUR • GRUNDSTÜCK: 5.800 m<sup>2</sup>**

**Objektnummer: 25478952a - 99610 Sömmerda / Leubingen**

- Auf einen Blick**
- Die Immobilie**
- Grundrisse**
- Ein erster Eindruck**
- Ausstattung und Details**
- Alles zum Standort**
- Weitere Informationen**
- Ansprechpartner**

**Objektnummer: 25478952a - 99610 Sömmerda / Leubingen**

## **Auf einen Blick**

<b>Objektnummer</b>	<b>25478952a</b>	<b>Mietpreis</b>	<b>5.000 EUR</b>
		<b>Nebenkosten</b>	<b>1.000 EUR</b>
		<b>Hallen/Lager/Produktion</b>	<b>Werkstatt</b>
		<b>Provision</b>	<b>Mieterprovision beträgt das 3,57-fache (inkl. MwSt.) der vereinbarten Monatsmiete</b>
		<b>Gesamtfläche</b>	<b>ca. 740 m<sup>2</sup></b>
		<b>Vermietbare Fläche</b>	<b>ca. 740 m<sup>2</sup></b>

Objektnummer: 25478952a - 99610 Sömmerda / Leubingen

## Die Immobilie



Objektnummer: 25478952a - 99610 Sömmerda / Leubingen

## Die Immobilie

VERKAUF | VERMIETUNG | INVESTMENT

PROFESSIONELL, AUSGEZEICHNET  
UND EUROPaweIT VERNETZT

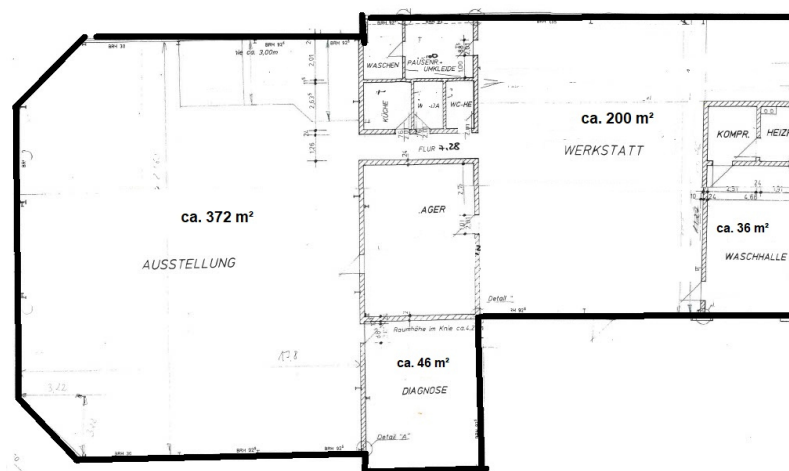


Shop Erfurt | Kettenstraße 7 | 99084 Erfurt | T.: 0361 - 60 13 909 0 | erfurt@von-poll.com

[www.von-poll.com/erfurt](http://www.von-poll.com/erfurt)

Objektnummer: 25478952a - 99610 Sömmerda / Leubingen

## Grundrisse



Dieser Grundriss ist nicht maßstabsgetreu. Die Unterlagen wurden uns vom Auftraggeber zur Verfügung gestellt. Aus diesem Grund können wir nicht für die Richtigkeit der Angaben garantieren.

**Objektnummer: 25478952a - 99610 Sömmerda / Leubingen**

## **Ein erster Eindruck**

**Zum Vermietung steht ein modernes Autohaus auf einem befestigten Gelände in Sömmerda. Die Immobilie bietet ideale Bedingungen für den Automobilhandel und Werkstattbetrieb und erfüllt alle Anforderungen an repräsentative Ausstellungs- und Werkstattflächen.**

**Ausstattung und Merkmale:**

**Großzügige Ausstellungsfläche mit großen Fensterfronten, die eine optimale Präsentation von Fahrzeugen ermöglichen.**

**Werkstattbereich mit mehreren Arbeitsplätzen und separaten Räumen für Diagnose und Annahme.**

**Zusätzliche Räume wie eine Waschhalle sowie ein separater Diagnose-/Annahmebereich.**

**Büro- und Sozialräume für Verwaltung und Mitarbeiter.**

**Befestigte Außenflächen, die als Stellplätze für Fahrzeuge genutzt werden können.**

**Abgetrennter Hofbereich mit Toranlage.**

**Objektnummer: 25478952a - 99610 Sömmerda / Leubingen**

## **Ausstattung und Details**

- + **Waschhalle**
- + **befestigter Außenbereich**

**Objektnummer: 25478952a - 99610 Sömmerda / Leubingen**

## **Alles zum Standort**

Die Stadt Sömmerda ist die Kreisstadt des gleichnamigen Landkreises im Bundesland Thüringen und zählt rund 19.000 Einwohner. Sie liegt etwa 20 Kilometer nördlich von Erfurt und zeichnet sich durch eine verkehrsgünstige Lage sowie eine gut ausgebaute Infrastruktur aus.

Die Liegenschaft befindet sich im Gewerbegebiet "Am Unterwege", welches verkehrstechnisch hervorragend erschlossen ist:

### **Autobahnanbindung:**

**A71 mit den Anschlussstellen Sömmerda Ost, Sömmerda Süd sowie Kölleda mit Wegweisung Sömmerda Nord**

**A4 in etwa 35 Minuten erreichbar**

### **Bundesstraßen:**

**B176 (Umgehungsstraße), die direkt das Gewerbegebiet tangiert**

**B4, in ca. 8 Minuten erreichbar**

### **Eisenbahnanschluss:**

**Sömmerda als Eisenbahnknotenpunkt mit den Strecken Magdeburg-Erfurt sowie Sömmerda-Buttstädt**

**Ein angrenzender Güterumschlagplatz sorgt für optimale Logistikmöglichkeiten**

### **Flughafenanbindung:**

**Der Verkehrsflughafen Erfurt mit internationalen Flugverbindungen liegt etwa 30 Minuten entfernt**

**Der Verkehrslandeplatz Sömmerda/Dermsdorf, etwa 8 km entfernt, eignet sich für kleinere Maschinen bis 5,7 Tonnen Startmasse**

**Durch diese ausgezeichnete Verkehrsanbindung ist das Gewerbegebiet "Am Unterwege" ein**

**attraktiver Standort für Unternehmen mit regionalen und überregionalen  
Wirtschaftsverflechtungen.**

**Objektnummer: 25478952a - 99610 Sömmerda / Leubingen**

## **Weitere Informationen**

**HAFTUNG:** Wir weisen darauf hin, dass die von uns weitergegebenen Objektinformationen, Unterlagen, Pläne etc. vom Verkäufer bzw. Vermieter stammen. Eine Haftung für die Richtigkeit oder Vollständigkeit der Angaben übernehmen wir daher nicht. Es obliegt daher unseren Kunden, die darin enthaltenen Objektinformationen und Angaben auf ihre Richtigkeit hin zu überprüfen. Alle Immobilienangebote sind freibleibend und vorbehaltlich Irrtümer, Zwischenverkauf- und Vermietung oder sonstiger Zwischenverwertung.

**UNSER SERVICE FÜR SIE ALS EIGENTÜMER:**

Planen Sie den Verkauf oder die Vermietung Ihrer Immobilie, so ist es für Sie wichtig, deren Marktwert zu kennen. Lassen Sie kostenfrei und unverbindlich den aktuellen Wert Ihrer Immobilie professionell durch einen unserer Immobilienspezialisten einschätzen. Unser bundesweites und internationales Netzwerk ermöglicht es uns, Verkäufer bzw. Vermieter und Interessenten bestmöglich zusammenzuführen.

**Objektnummer: 25478952a - 99610 Sömmerda / Leubingen**

## **Ansprechpartner**

**Weitere Informationen erhalten Sie über Ihren Ansprechpartner:**

**Daniel Hellmuth**

---

**Kettenstraße 7, 99084 Erfurt**  
**Tel.: +49 361 - 60 13 90 90**  
**E-Mail: [commercial.erfurt@von-poll.com](mailto:commercial.erfurt@von-poll.com)**

*Zum Impressum der von Poll Immobilien GmbH*

---

**[www.von-poll.com](http://www.von-poll.com)**