

Altentreptow

# Schönes Wohnen im Zentrum

Objektnummer: 25472016



MIETPREIS: 483 EUR • WOHNFLÄCHE: ca. 70 m<sup>2</sup> • ZIMMER: 2

Objektnummer: 25472016 - 17087 Altentreptow

- Auf einen Blick
- Die Immobilie
- Auf einen Blick: Energiedaten
- Ein erster Eindruck
- Alles zum Standort
- Weitere Informationen
- Ansprechpartner

Objektnummer: 25472016 - 17087 Altentreptow

## Auf einen Blick

Objektnummer	25472016
Wohnfläche	ca. 70 m²
Zimmer	2
Schlafzimmer	1
Badezimmer	1
Stellplatz	1 x Freiplatz, 30 EUR (Miete)

Mietpreis	483 EUR
Nebenkosten	170 EUR
Wohnung	Erdgeschosswohnung
Modernisierung / Sanierung	2025
Bauweise	Massiv

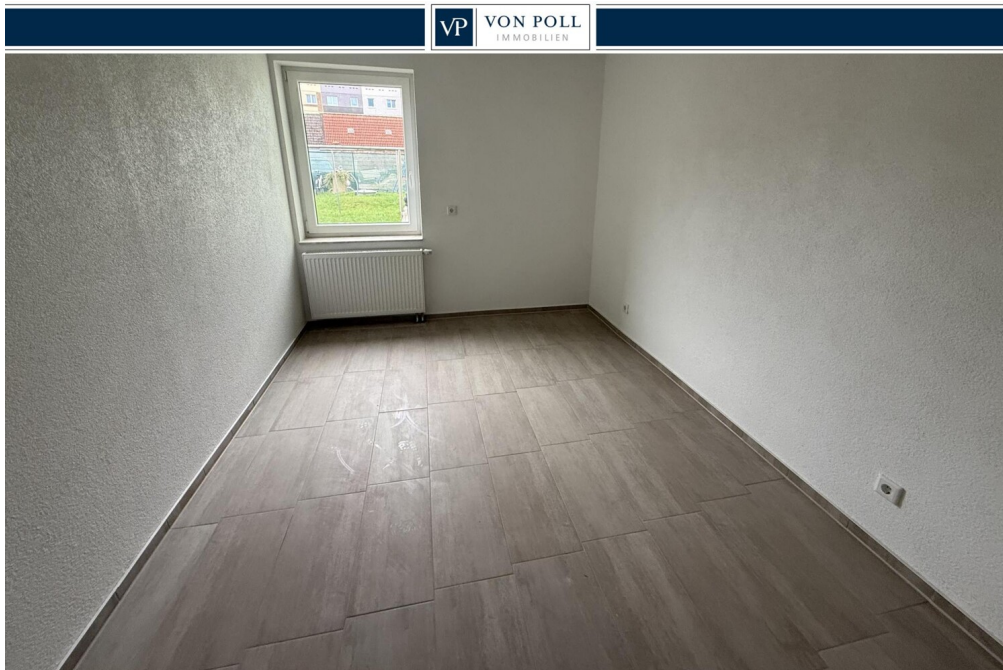
Objektnummer: 25472016 - 17087 Altentreptow

## Auf einen Blick: Energiedaten

Heizungsart	Zentralheizung	Energieausweis	VERBRAUCH
Wesentlicher Energieträger	Gas	Endenergieverbrauch	229.28 kWh/m²a
Energieausweis gültig bis	10.12.2035	Energie-Effizienzklasse	G
Befuerung	Gas	Baujahr laut Energieausweis	1910

Objektnummer: 25472016 - 17087 Altentreptow

## Die Immobilie





Objektnummer: 25472016 - 17087 Altentreptow

## Die Immobilie



Objektnummer: 25472016 - 17087 Altentreptow

## Die Immobilie



Objektnummer: 25472016 - 17087 Altentreptow

## Die Immobilie





Objektnummer: 25472016 - 17087 Altentreptow

## Ein erster Eindruck

Attraktive 2-Zimmer-Erdgeschosswohnung mit Zugang vorn und hinten – Erstbezug nach umfassender Modernisierung

Willkommen zu Ihrem möglichen neuen Zuhause: Diese erstklassig modernisierte Erdgeschosswohnung vereint komfortables Wohnen mit einer ausgezeichneten Lage in der Innenstadt von Altentreptow. Auf rund 70 m<sup>2</sup> Wohnfläche erwartet Sie ein zeitgemäßes Wohnambiente, das keine Wünsche offenlässt.

Die Wohnung befindet sich im ansprechenden Innenstadtgebiet mit guter infrastruktureller Anbindung. Einkaufsmöglichkeiten, Ärzte, Schulen und öffentliche Verkehrsmittel sind in wenigen Minuten erreichbar. Trotz der zentralen Lage ermöglicht die Umgebung angenehme Ruhe. Die Parkmöglichkeit auf dem Hof ermöglicht bequemes Parken direkt am Haus und erspart lange Wege.

Die Wohnung bietet eine klare und großzügige Raumstruktur mit insgesamt zwei Zimmern, darunter ein separates Schlafzimmer. Das gut geschnittene Wohnzimmer überzeugt durch große Fensterfronten, die für angenehme Lichtverhältnisse sorgen. Die Küche ist großzügig und eignet sich sowohl für den Alltag als auch für gesellige Abende.

Das Badezimmer wurde im Rahmen der Modernisierung im Jahr 2025 zeitgemäß gestaltet und verfügt über wertige Armaturen sowie eine komfortable Dusche und eine Badewanne. Zeitgemäße Fliesen und eine geschmackvolle Sanitärausstattung heben die Ausstattungsqualität hervor. Der Erstbezug nach der umfassenden Sanierung garantiert Ihnen einen neuwertigen Zustand der gesamten Immobilie.

Das Schlafzimmer bietet ausreichend Platz für ein großes Bett und zusätzlichen Stauraum. Dank der Erdgeschosslage profitieren Sie von einem angenehmen Wohngefühl besonders für Paare, Singles oder Senioren.

Ein hervorzuhebendes Detail ist der Zugang vorn und hinten, der Ihnen größtmögliche Flexibilität im Alltag ermöglicht. So gelangen Sie bequem sowohl von der Straßenseite als auch vom ruhigen Innenhof in Ihre Wohnung. Die Zentralheizung sorgt für behagliche Temperaturen zu jeder Jahreszeit und eine effiziente Energienutzung. Die Ausstattungsqualität ist als gehoben zu bezeichnen und umfasst unter anderem moderne Bodenbeläge, eine neue Elektrik und hochwertige Türen.

Der Bezug zu Mietzwecken ist ab sofort möglich. Weitere Details können gerne im persönlichen Gespräch geklärt werden.

Diese Wohnung besticht durch ihre durchdachte Gestaltung, eine hochwertige Sanierung sowie die praktische Parkmöglichkeit auf dem Hof und den komfortablen Zugang vorn und hinten. Überzeugen Sie sich selbst bei einer Besichtigung – wir freuen uns darauf, Ihnen diese attraktive Erdgeschosswohnung persönlich vorzustellen.

#### Erforderliche Unterlagen vom Mietinteressenten

Für die Anmietung der Wohnung werden folgende Unterlagen benötigt, um eine zügige und transparente Prüfung zu ermöglichen:

- Ausgefüllte Mieterselbstauskunft  
(Persönliche Daten, Arbeitgeber, Einkommensangaben, Anzahl der einziehenden Personen)
- Einkommensnachweise der letzten drei Monate  
Bei Arbeitnehmern Gehaltsabrechnungen, bei Selbstständigen aktuelle betriebswirtschaftliche Auswertung oder Steuerbescheid.
- Aktuelle SCHUFA-Bonitätsauskunft
- Gültiges Ausweisdokument

Optional, aber empfohlen:

- Mietschuldenfreiheitsbescheinigung des Vorvermieters
- Nachweis einer bestehenden Privathaftpflichtversicherung
- Arbeitsvertrag, falls das Arbeitsverhältnis kürzlich begonnen hat
- Bürgschaftserklärung, z. B. bei Auszubildenden oder Studenten

Objektnummer: 25472016 - 17087 Altentreptow

## Alles zum Standort

Die Innenstadt von Altentreptow zeichnet sich durch ihre zentrale Lage und eine harmonische Verbindung aus historischem Stadtbild und moderner Infrastruktur aus. Der Stadtkern liegt direkt an der Tollense und wird von liebevoll sanierten Backsteinbauten, alten Stadttoren und kleinen Geschäften geprägt. Dank der kompakten Struktur erreichen Bewohner sämtliche Einrichtungen des täglichen Bedarfs bequem zu Fuß: Supermärkte, Ärzte, Apotheken, Banken sowie gastronomische Angebote befinden sich im unmittelbaren Umfeld.

Besonders attraktiv ist die Nähe zu Schulen, Kindertagesstätten und kulturellen Einrichtungen, darunter das Heimatmuseum und verschiedene Veranstaltungsorte, die das städtische Leben bereichern. Die Innenstadt bietet zudem kurze Wege zu öffentlichen Verkehrsmitteln und liegt verkehrsgünstig zwischen der B96 und der A20, was eine schnelle Anbindung nach Neubrandenburg, Rostock und Greifswald ermöglicht.

Rund um die Altentreptower Stadtmauer sowie im Bereich des Marktplatzes lädt ein gepflegtes, historisches Ambiente zum Flanieren und Verweilen ein. Die Uferbereiche der Tollense sowie mehrere Grünanlagen bieten ruhige Rückzugsorte mitten in der Stadt und erhöhen den Freizeitwert erheblich.

Insgesamt bietet die Innenstadt Altentreptows eine ausgewogene Kombination aus urbaner Nähe, historischer Identität und hoher Lebensqualität – ideal für alle, die kurze Wege, eine lebendige Umgebung und gleichzeitig ein überschaubares, freundliches Wohnumfeld schätzen.

Objektnummer: 25472016 - 17087 Altentreptow

## Weitere Informationen

Es liegt ein Energieverbrauchsausweis vor.

Dieser ist gültig bis 10.12.2035.

Endenergieverbrauch beträgt 229.28 kwh/(m<sup>2</sup>\*a).

Wesentlicher Energieträger der Heizung ist Gas.

Das Baujahr des Objekts lt. Energieausweis ist 1910.

Die Energieeffizienzklasse ist G.



Objektnummer: 25472016 - 17087 Altentreptow

## Ansprechpartner

Weitere Informationen erhalten Sie über Ihren Ansprechpartner:

Richard Schröder

---

Neutorstraße 16, 17033 Neubrandenburg

Tel.: +49 395 – 36 14 75 75

E-Mail: [neubrandenburg@von-poll.com](mailto:neubrandenburg@von-poll.com)

*Zum Impressum der von Poll Immobilien GmbH*

---

[www.von-poll.com](http://www.von-poll.com)