

Corfu

Alleineigentum

Objektnummer: 918772



KAUFPREIS: 9.500.000 EUR • WOHNFLÄCHE: ca. 620 m² • ZIMMER: 6 • GRUNDSTÜCK: 7.113 m²

Objektnummer: 918772 - 49 100 Corfu

- Auf einen Blick
- Die Immobilie
- Ein erster Eindruck
- Ansprechpartner

Objektnummer: 918772 - 49 100 Corfu

Auf einen Blick

Objektnummer	918772	Kaufpreis	9.500.000 EUR
Wohnfläche	ca. 620 m²		
Zimmer	6		
Badezimmer	6		
Baujahr	2017		

Objektnummer: 918772 - 49 100 Corfu

Die Immobilie



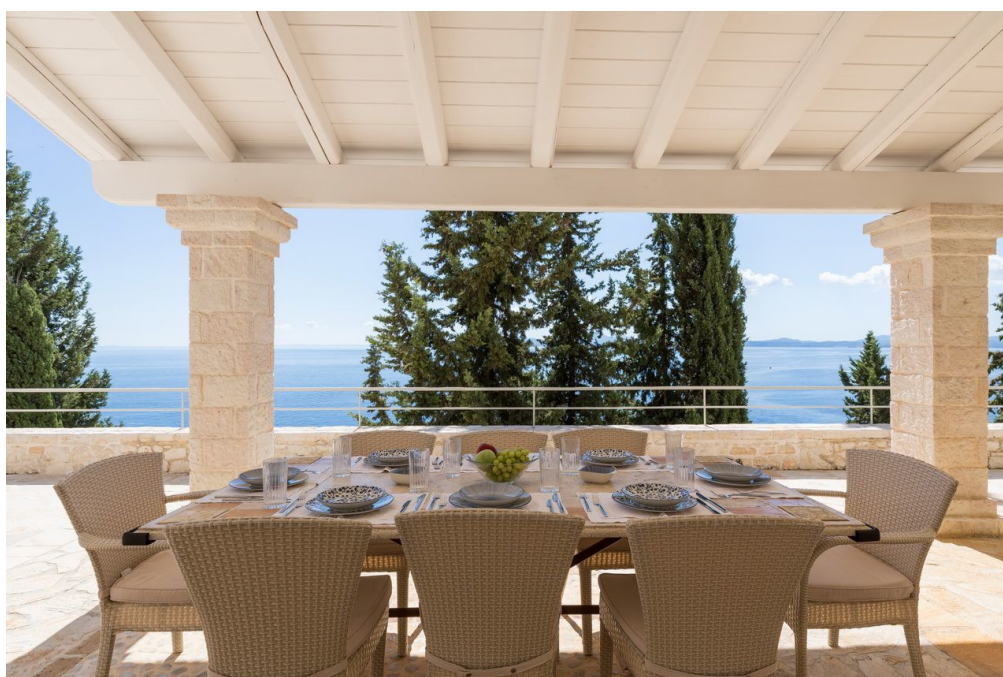
Objektnummer: 918772 - 49 100 Corfu

Die Immobilie



Objektnummer: 918772 - 49 100 Corfu

Die Immobilie



Objektnummer: 918772 - 49 100 Corfu

Die Immobilie



Objektnummer: 918772 - 49 100 Corfu

Die Immobilie



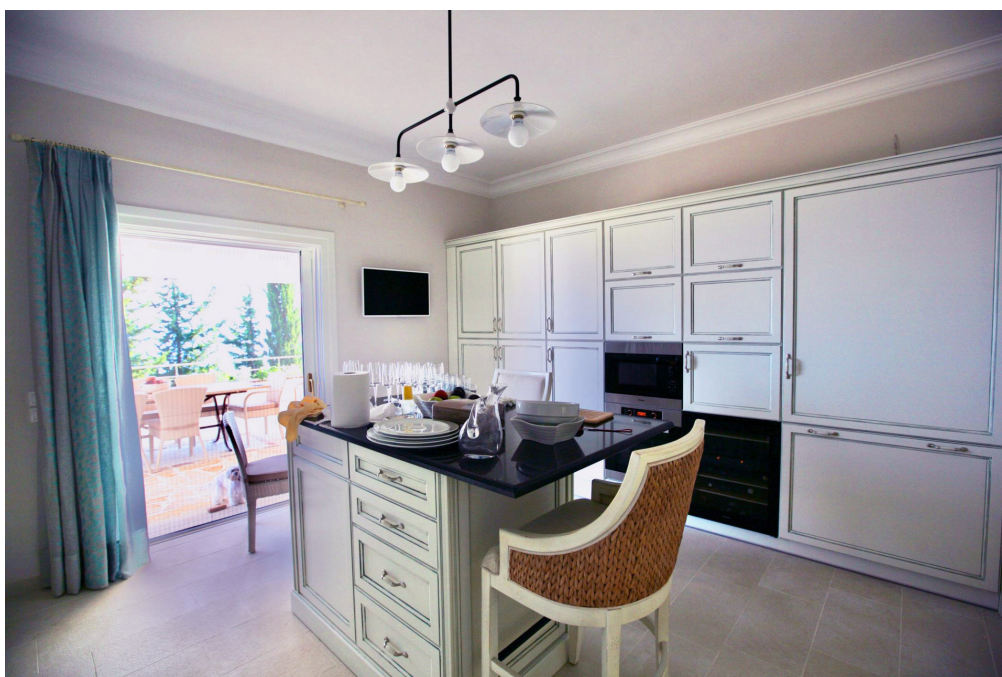
Objektnummer: 918772 - 49 100 Corfu

Die Immobilie



Objektnummer: 918772 - 49 100 Corfu

Die Immobilie



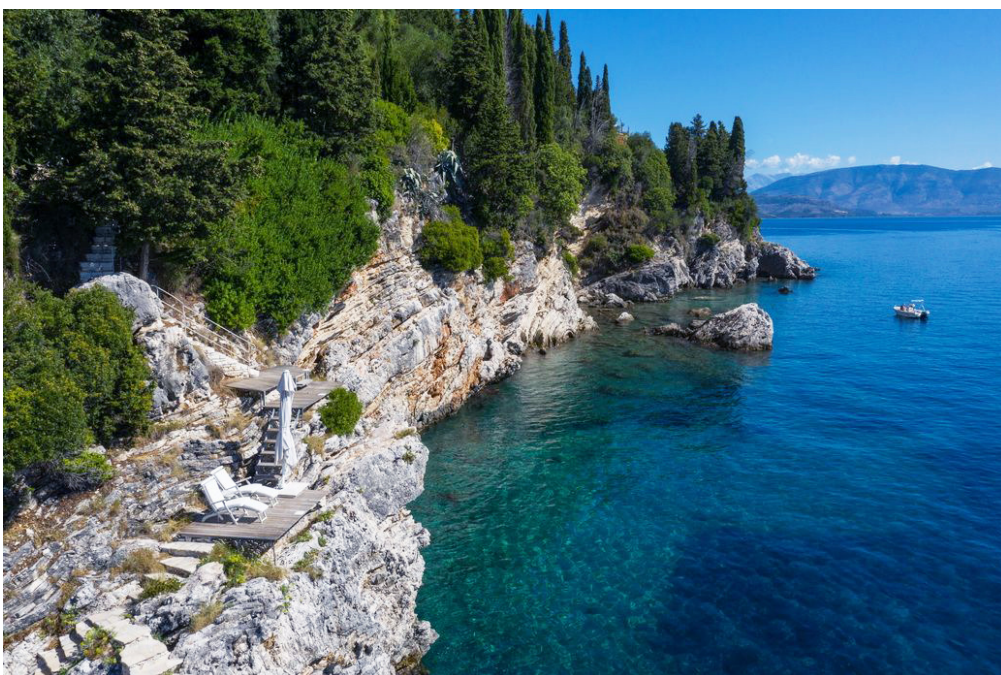
Objektnummer: 918772 - 49 100 Corfu

Die Immobilie



Objektnummer: 918772 - 49 100 Corfu

Die Immobilie



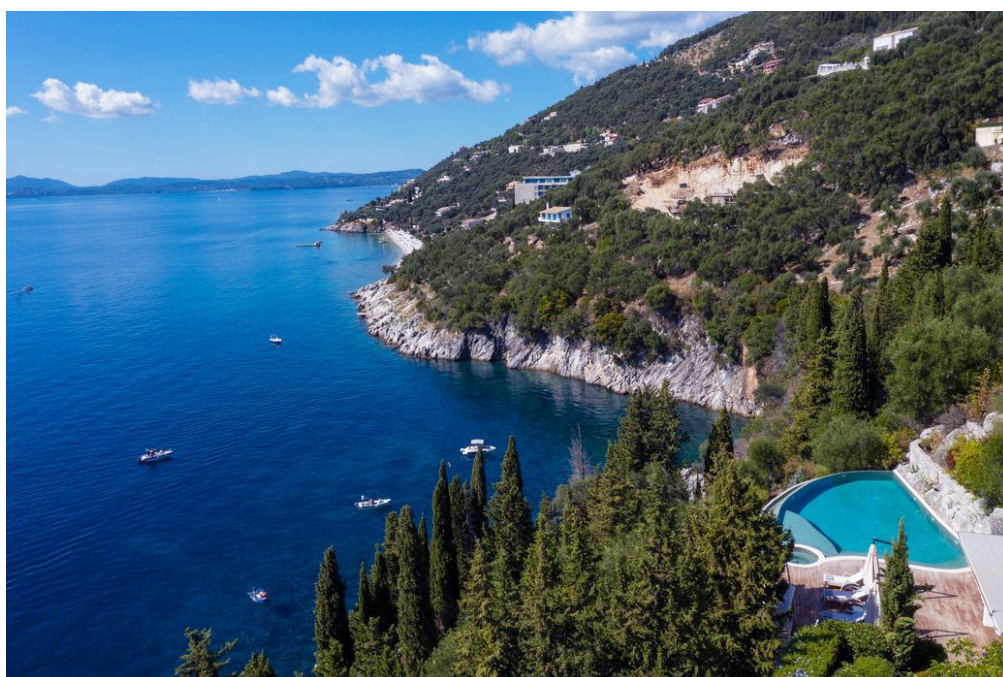
Objektnummer: 918772 - 49 100 Corfu

Die Immobilie



Objektnummer: 918772 - 49 100 Corfu

Die Immobilie



Objektnummer: 918772 - 49 100 Corfu

Die Immobilie



Objektnummer: 918772 - 49 100 Corfu

Die Immobilie



Objektnummer: 918772 - 49 100 Corfu

Die Immobilie



Objektnummer: 918772 - 49 100 Corfu

Die Immobilie



Objektnummer: 918772 - 49 100 Corfu

Ein erster Eindruck

Majestätisch in beneidenswerter Lage gelegen, ist das Sole Estate ein seltenes Juwel, das gehobenes Inselleben verkörpert. Auf einem weitläufigen Privatgrundstück bietet diese exklusive Residenz sechs exquisit gestaltete Schlafzimmer, fünf davon mit eleganten Badezimmern en suite. Das sechste Zimmer, derzeit als stilvolles Homeoffice eingerichtet, kann flexibel als zusätzliches Schlafzimmer genutzt werden und bietet so mühelos Platz für Familie oder Gäste. Eine makellose Verschmelzung zeitloser Architektur und moderner Eleganz prägt jedes Element des Sole Estate. Treten Sie ein und entdecken Sie ein Interieur mit warmen, natürlichen Texturen – Stein, Holz und maßgefertigten Oberflächen – durchflutet von sanftem Tageslicht, das durch großzügige Fenster und Türen strömt. Der offene Wohnbereich ist gleichermaßen großzügig und einladend, mit einem imposanten Kamin im Zentrum und fließend in formelle und informelle Essbereiche übergehend. Die Profiküche ist ein kulinarisches Paradies – voll ausgestattet mit hochwertigen Geräten, maßgefertigten Schränken und großzügiger Arbeitsfläche – perfekt für den Alltag und elegante Bewirtung. Jede Schlafzimmersuite bietet einen privaten Rückzugsort mit traumhaftem Ausblick und luxuriösen Badezimmern im Spa-Stil, die die beruhigende Eleganz eines exklusiven Refugiums widerspiegeln. Im Außenbereich entfaltet sich das Anwesen zu einer privaten Oase. Ein atemberaubender Infinity-Pool spiegelt den Horizont wider, eingerahmt von sonnenverwöhnten Terrassen und üppiger mediterraner Vegetation. Ein überdachter Esspavillon lädt zu entspannten Mahlzeiten mit Familie und Freunden ein, während mehrere Lounges im Freien ruhige Rückzugsorte bieten – alles vor der spektakulären Kulisse eines atemberaubenden Meerblicks. Mit seiner imposanten Präsenz, der außergewöhnlichen Privatsphäre und dem herausragenden Design ist das Sole Estate mehr als nur ein Zuhause – es ist ein exklusives Lifestyle-Ziel. Dieses einzigartige Anwesen, das gleichermaßen Raffinesse, Weitläufigkeit und Ruhe bietet, verkörpert den Inbegriff von Eleganz an der Küste.

Objektnummer: 918772 - 49 100 Corfu

Ansprechpartner

Weitere Informationen erhalten Sie über Ihren Ansprechpartner:

VON POLL REAL ESTATE Athens

Kifisias Avenue 227, 14561 Kifisia

Tel.: +30 21 06 14 87 77

E-Mail: salesgreece@von-poll.com

Zum Impressum der von Poll Immobilien GmbH

www.von-poll.com