

Tignale

Moderne Villa mit Panoramablick auf den Gardasee, eingebettet in einem privaten Olivenhain

Objektnummer: IT254922666



www.von-poll.it

KAUFPREIS: 3.500.000 EUR • WOHNFLÄCHE: ca. 350 m² • ZIMMER: 10 • GRUNDSTÜCK: 4.000 m²

Objektnummer: IT254922666 - 25080 Tignale

- **Auf einen Blick**
- **Die Immobilie**
- **Auf einen Blick: Energiedaten**
- **Grundrisse**
- **Ein erster Eindruck**
- **Alles zum Standort**
- **Ansprechpartner**

Objektnummer: IT254922666 - 25080 Tignale

Auf einen Blick

Objektnummer	IT254922666	Kaufpreis	3.500.000 EUR
Wohnfläche	ca. 350 m ²	Haus	Einfamilienhaus
Zimmer	10	Provision	soggetto a commissione
Schlafzimmer	3	Gesamtfläche	ca. 409 m ²
Badezimmer	4	Ausstattung	Terrasse, Sauna
Baujahr	2024		

Objektnummer: IT254922666 - 25080 Tignale

Auf einen Blick: Energiedaten

Wesentlicher Energieträger	Luft/Wasser-Wärmepumpe	Energieausweis	BEDARF
Energieausweis gültig bis	20.03.2034	Endenergiebedarf	20.00 kWh/m²a
Befuerung	Luft/Wasser-Wärmepumpe	Energie-Effizienzklasse	A

Objektnummer: IT254922666 - 25080 Tignale

Die Immobilie



Objektnummer: IT254922666 - 25080 Tignale

Die Immobilie



Objektnummer: IT254922666 - 25080 Tignale

Die Immobilie



Objektnummer: IT254922666 - 25080 Tignale

Die Immobilie



Objektnummer: IT254922666 - 25080 Tignale

Die Immobilie



Objektnummer: IT254922666 - 25080 Tignale

Die Immobilie



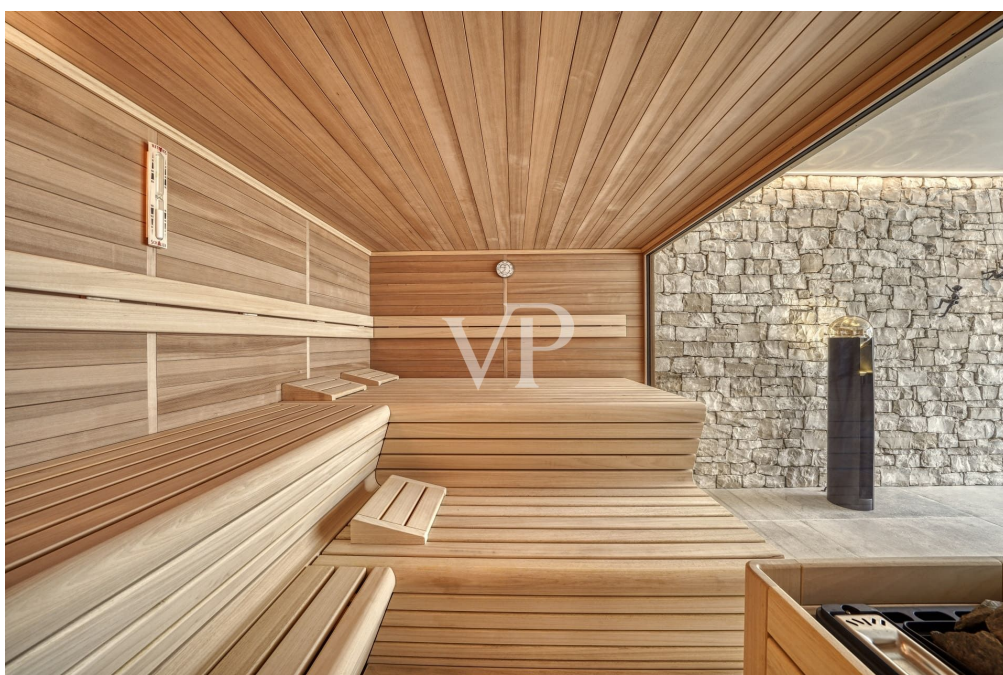
Objektnummer: IT254922666 - 25080 Tignale

Die Immobilie



Objektnummer: IT254922666 - 25080 Tignale

Die Immobilie



Objektnummer: IT254922666 - 25080 Tignale

Die Immobilie



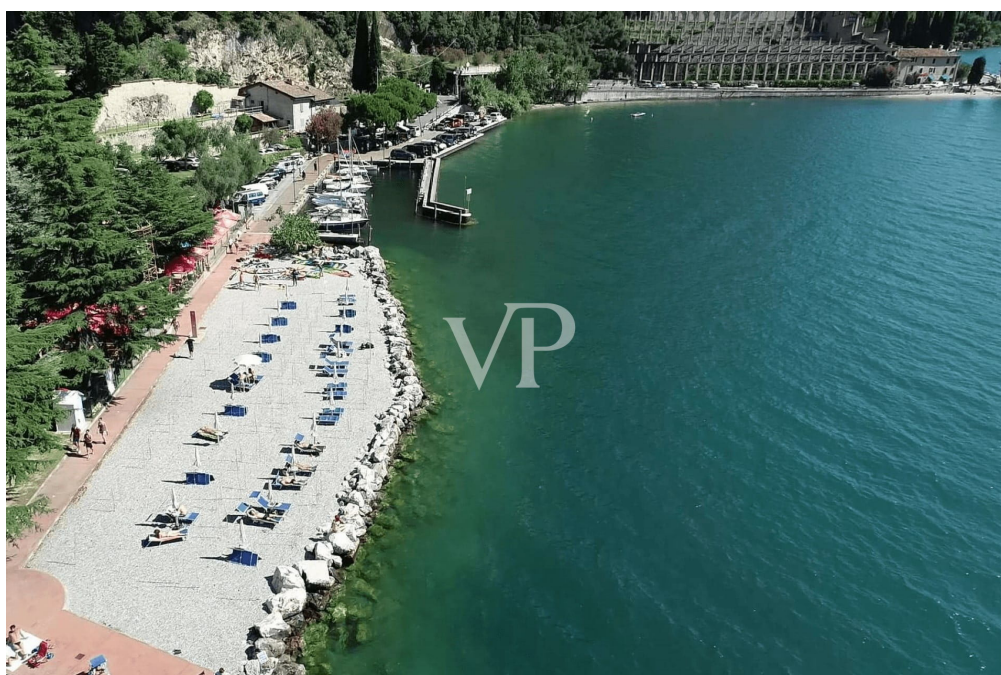
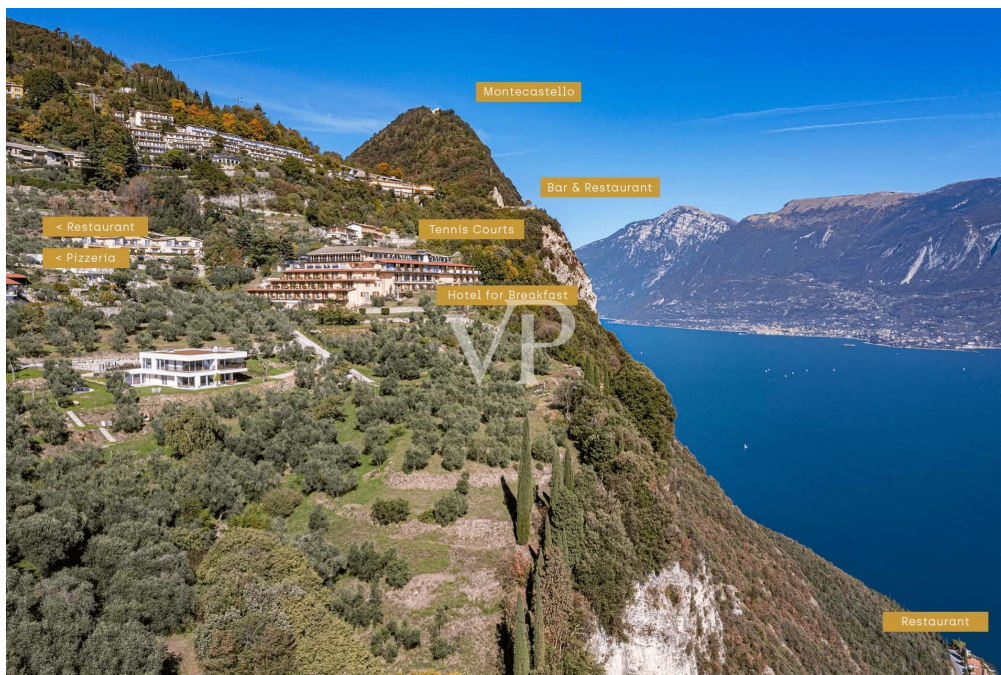
Objektnummer: IT254922666 - 25080 Tignale

Die Immobilie



Objektnummer: IT254922666 - 25080 Tignale

Die Immobilie



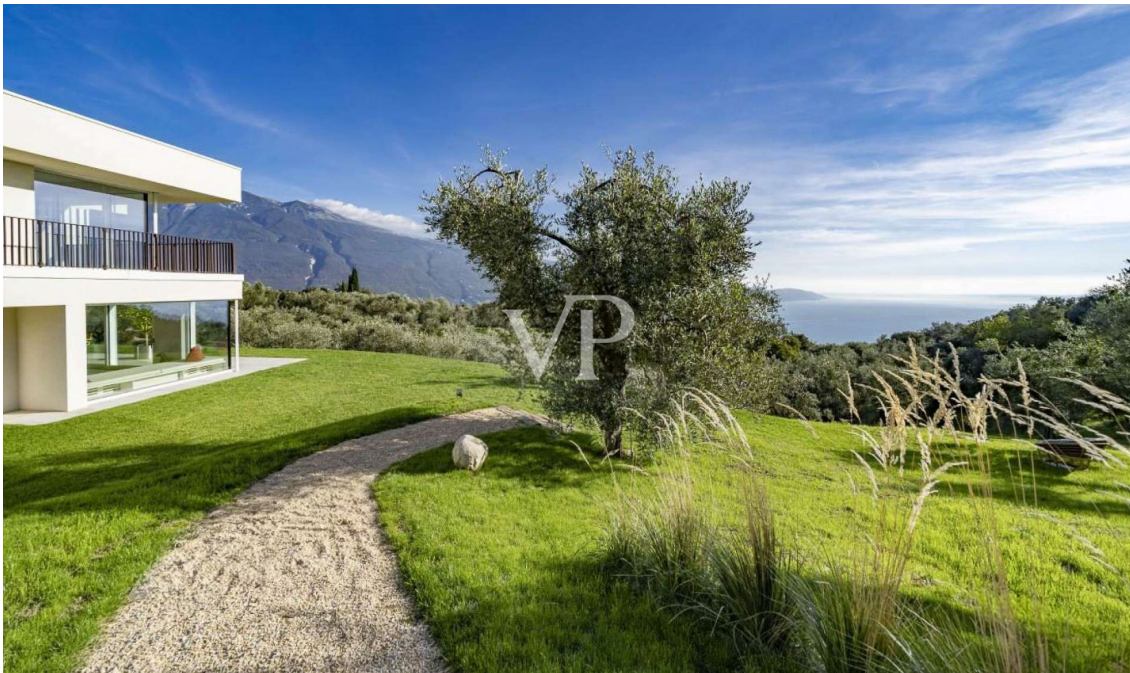
Objektnummer: IT254922666 - 25080 Tignale

Die Immobilie



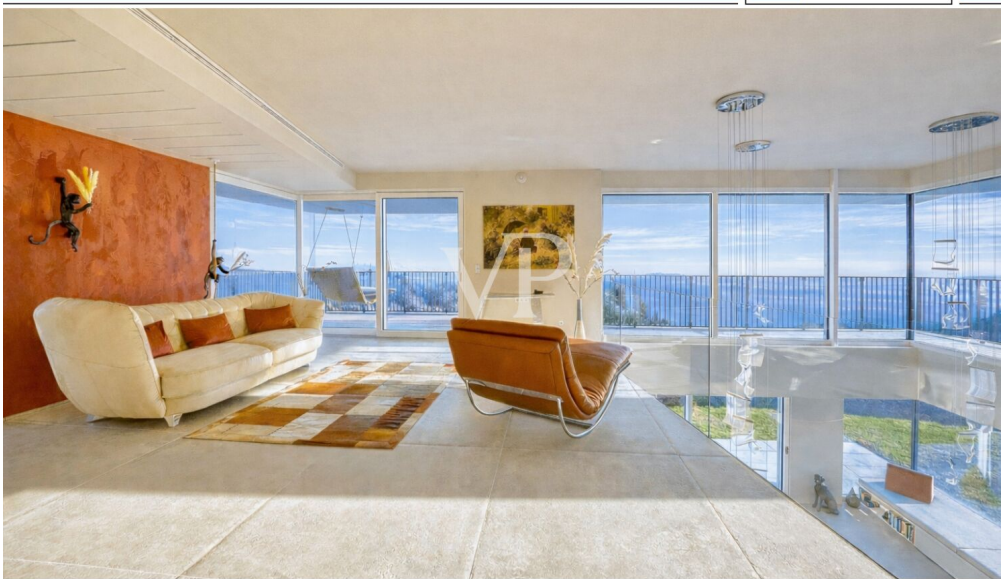
Objektnummer: IT254922666 - 25080 Tignale

Die Immobilie



Objektnummer: IT254922666 - 25080 Tignale

Die Immobilie



Objektnummer: IT254922666 - 25080 Tignale

Die Immobilie



Objektnummer: IT254922666 - 25080 Tignale

Die Immobilie



Objektnummer: IT254922666 - 25080 Tignale

Die Immobilie



Objektnummer: IT254922666 - 25080 Tignale

Die Immobilie



Objektnummer: IT254922666 - 25080 Tignale

Die Immobilie



Objektnummer: IT254922666 - 25080 Tignale

Die Immobilie



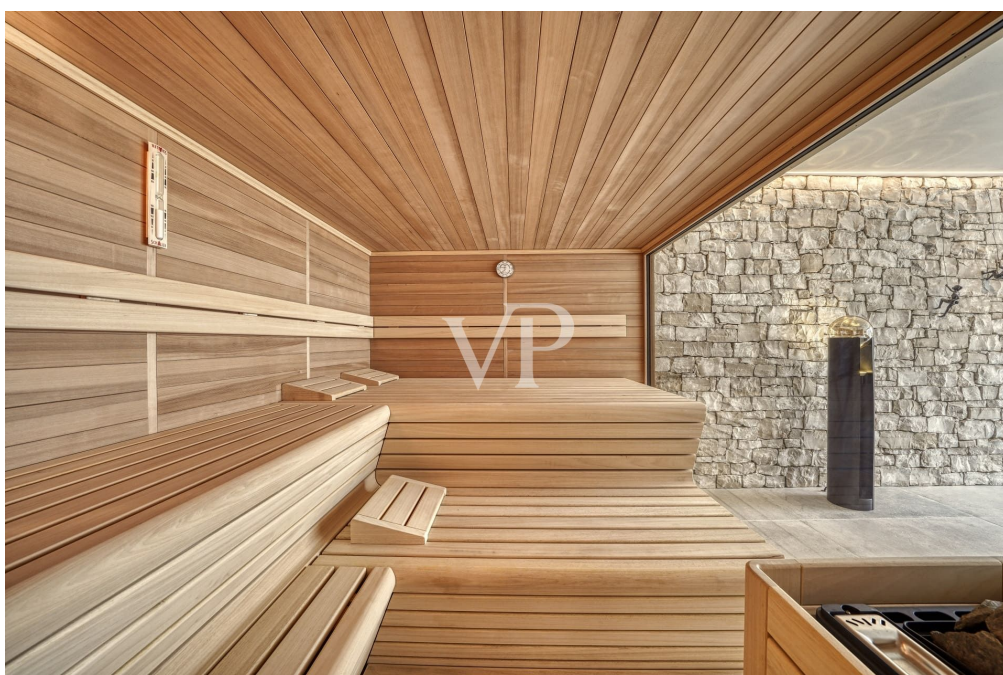
Objektnummer: IT254922666 - 25080 Tignale

Die Immobilie



Objektnummer: IT254922666 - 25080 Tignale

Die Immobilie



Objektnummer: IT254922666 - 25080 Tignale

Die Immobilie



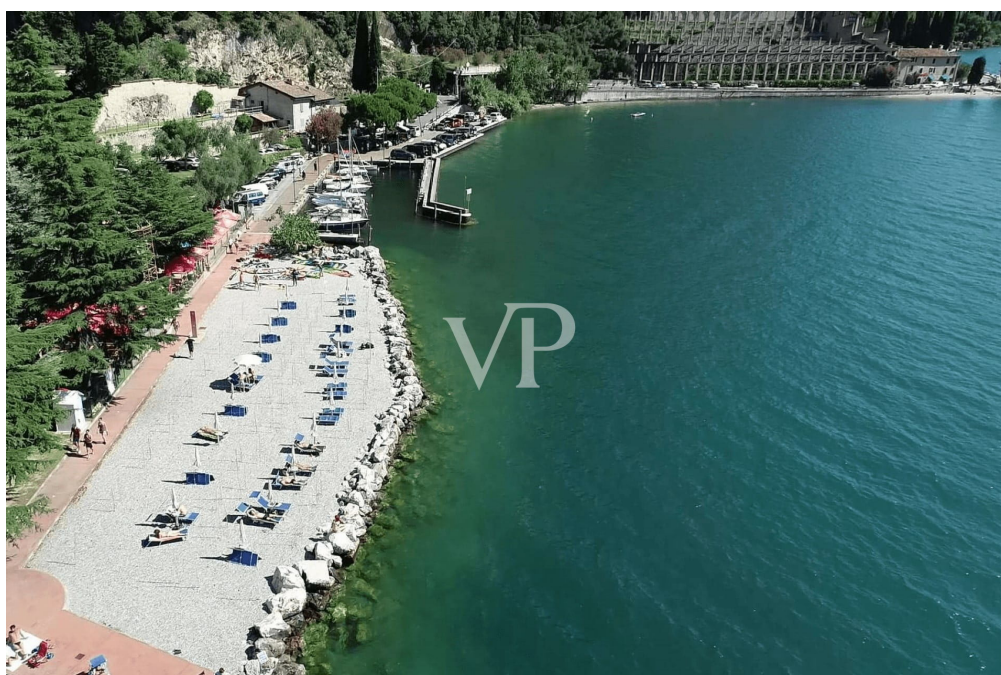
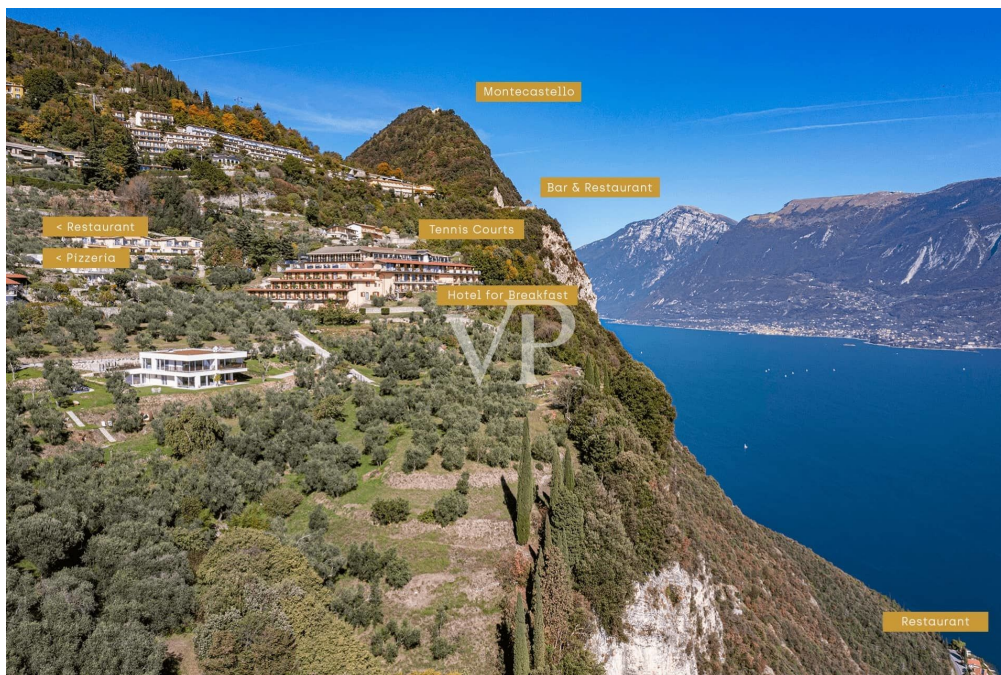
Objektnummer: IT254922666 - 25080 Tignale

Die Immobilie



Objektnummer: IT254922666 - 25080 Tignale

Die Immobilie



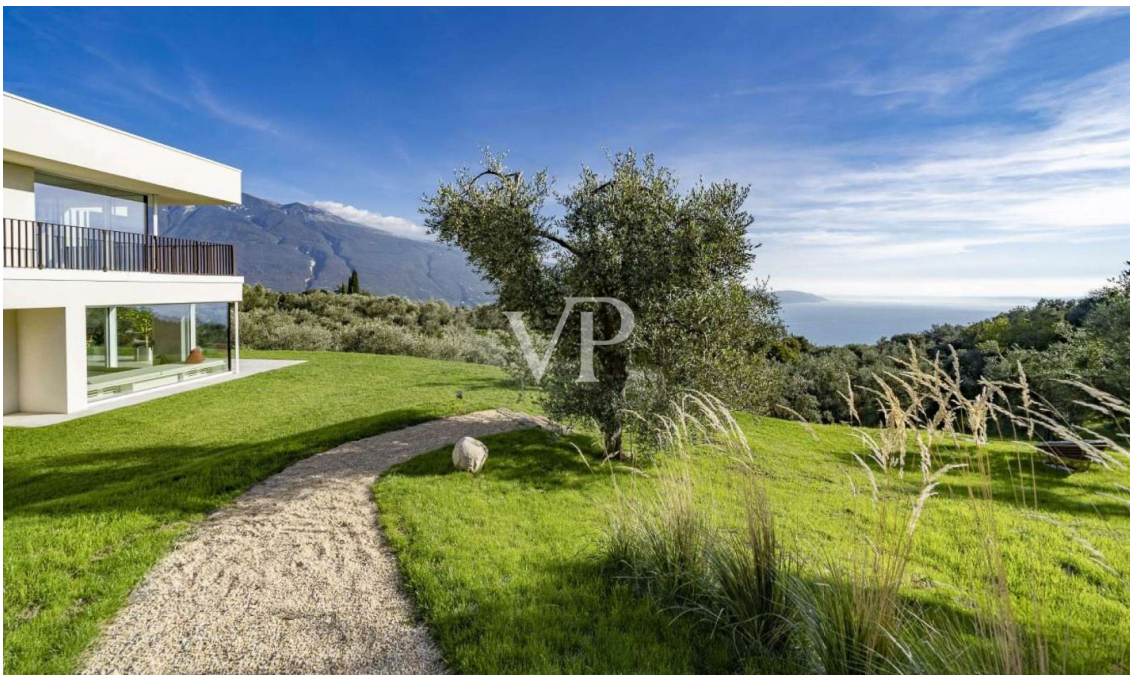
Objektnummer: IT254922666 - 25080 Tignale

Die Immobilie



Objektnummer: IT254922666 - 25080 Tignale

Die Immobilie



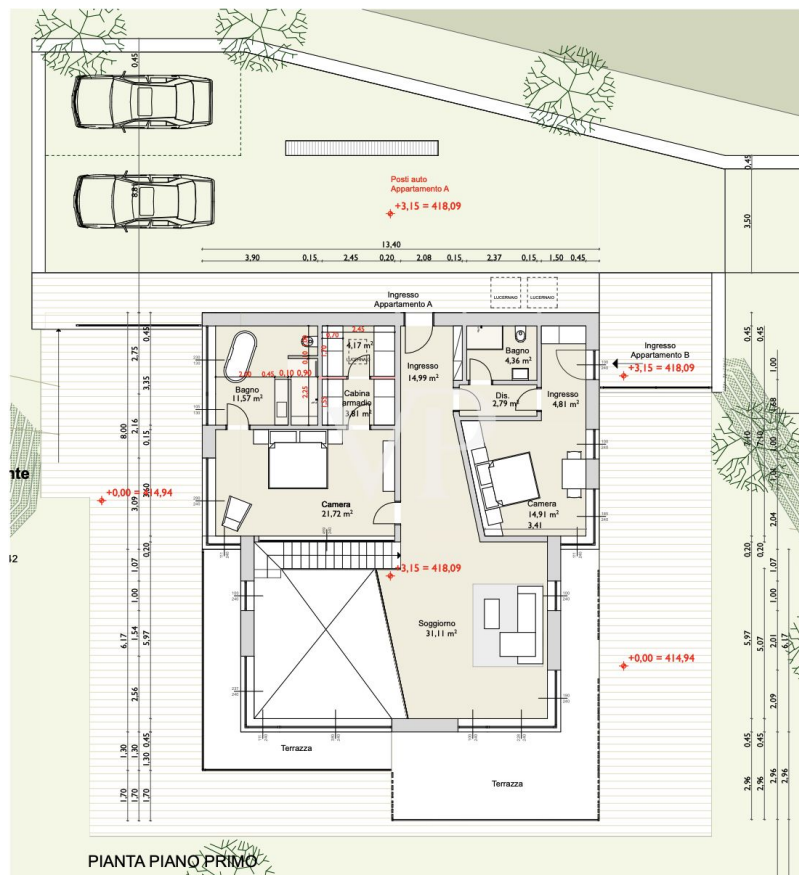
Objektnummer: IT254922666 - 25080 Tignale

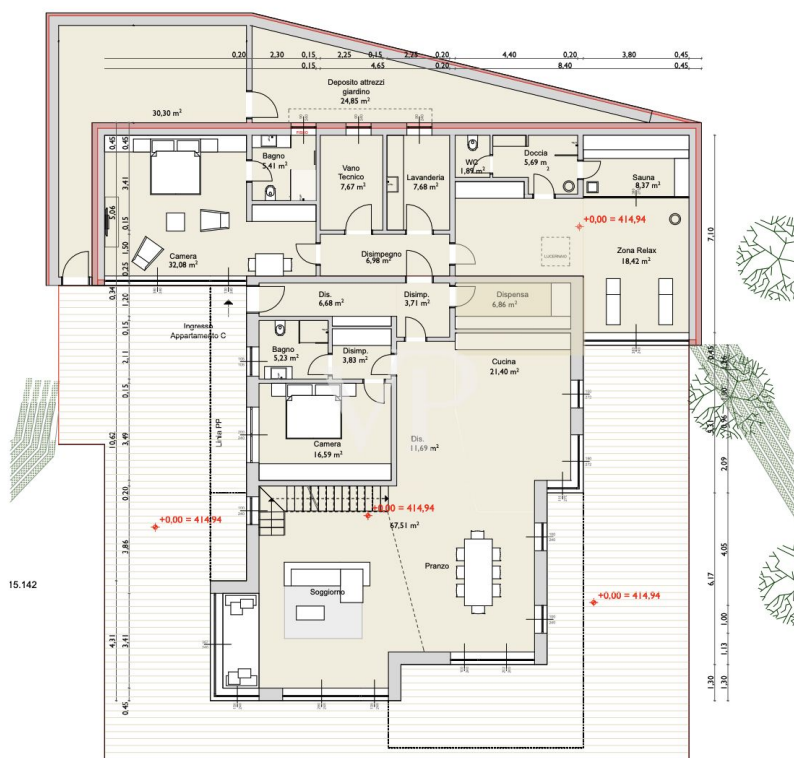
Die Immobilie



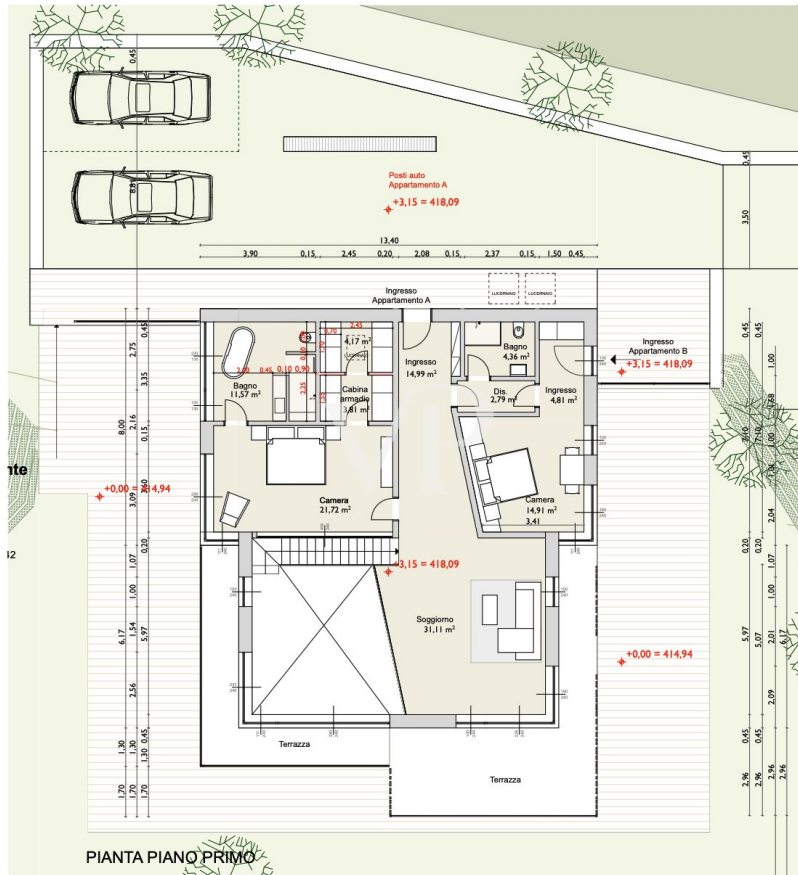
Objektnummer: IT254922666 - 25080 Tignale

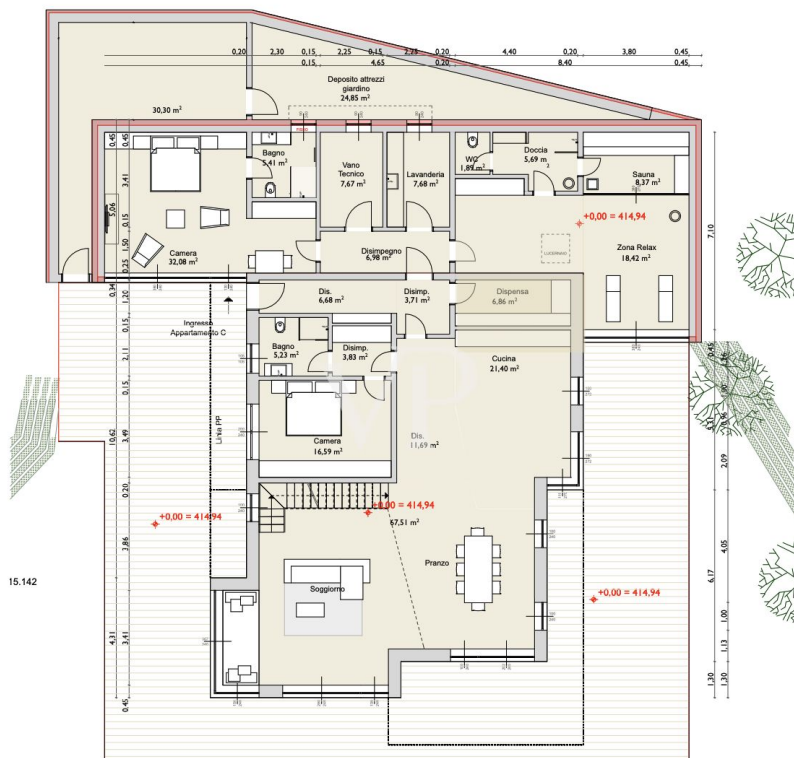
Grundrisse





PIANTA PIANO TERRA





PIANTA PIANO TERRA

Dieser Grundriss ist nicht maßstabsgetreu. Die Unterlagen wurden uns vom Auftraggeber zur Verfügung gestellt. Aus diesem Grund können wir nicht für die Richtigkeit der Angaben garantieren.

Objektnummer: IT254922666 - 25080 Tignale

Ein erster Eindruck

In exklusiver und privater Lage, umgeben von einem 4.000 qm großen, jahrhundertealten Olivenhain, bieten wir eine prestigeträchtige Design-Villa mit einem unvergleichlichen Seeblick zum Verkauf an. Das Anwesen, das ca. 350 qm groß ist, stellt die perfekte Synthese aus zeitgenössischem Komfort, landschaftlicher Integration und Privatsphäre dar.

Die Villa erstreckt sich über zwei Ebenen und ist derzeit in drei unabhängige Einheiten aufgeteilt, jede mit eigenem Eingang, Wohnbereich mit offener Küche, Schlafzimmer mit Doppelbett und Badezimmer mit Fenster, was ein Maximum an Privatsphäre und Flexibilität in der Nutzung garantiert - ideal sowohl als private Residenz als auch als Unterkunft auf hohem Niveau.

Im Erdgeschoss befindet sich ein großer, offener Wohnbereich mit einer voll ausgestatteten, modernen Küche, Wohnräumen mit großen Panoramafenstern und einem Wellnessbereich mit privatem SPA, der Momente der Entspannung inmitten der Natur mit einem atemberaubenden Blick auf den See bieten soll. Es liegt bereits eine Genehmigung für den Bau eines Swimmingpools vor, dessen Größe und Lage je nach den Bedürfnissen des zukünftigen Eigentümers festgelegt werden kann.

Die Ausstattung ist auf höchstem Niveau, mit Aufmerksamkeit für die kleinsten Details, raffinierten Materialien und architektonischen Lösungen, die die Helligkeit und die visuelle Verbindung zwischen Innen und Außen maximieren.

Eine ideale Lösung für alle, die sich einen exklusiven natürlichen Kontext wünschen, ohne dabei auf Design und Wohnkomfort zu verzichten.

Kontaktieren Sie uns für weitere Informationen oder um einen Besichtigungstermin zu vereinbaren.

Objektnummer: IT254922666 - 25080 Tignale

Alles zum Standort

Das Zentrum von Tignale umfasst die aus mehreren Stadtteilen bestehende Gemeinde mit sämtlichen Dienstleistungen für den täglichen Bedarf sowie eine Vielzahl von guten Restaurants. Tignale hat einen der schönsten Strände der Westküste. Es gibt einen regelmäßigen Shuttlebus. Mit dem Auto sind es 15 Minuten entlang des Sees.

Im Herzen des Parks Alto Garda Bresciano und bis zum Ufer des Sees reichend, ist Tignale ein Juwel, das man einfach erleben muss. Vom Strand Pradela Fam über die historischen Olivenhaine in den Hügeln bis zu den sechs kleinen Ortschaften, die zum Gemeindegebiet gehören, schenkt Tignale atemberaubende Ausblicke, die unauslöschlich im Herzen und in den Augen aller bleiben, die hier vorbeikommen.

Zu den prestigeträchtigen Auszeichnungen, die Tignale erhalten hat, gehören die orange Flagge des Touring Club Italiano und die Einrichtung des Ökomuseums der Limonaie am Gardasee Pradela Fam im Jahr 2011: ein Projekt, das unter Beteiligung der lokalen Gemeinschaft entwickelt und von dieser getragen wird mit dem Ziel, das historische, kulturelle und landschaftliche Erbe zu schützen.

Starten Sie jetzt Ihre Entdeckungsreise in dieses Gebiet von Brescia, einem unglaublichen Schatze des Gardasees.

Tignale, bevorzugtes Ziel für Slow Tourism:

Dank der intensiven Tätigkeit des ganzjährig aktiven Tourismusbüros präsentiert sich Tignale dem Besucher als perfektes Ziel für langsamen Qualitätstourismus. Die Gastlichkeit wird bereichert durch ein soziales Geflecht, das stark auf Gastfreundschaft, die Organisation von Events und der typischen Volksfeste ausgerichtet ist. Große Bedeutung für die Gastronomie, mit Produkten einer kurzen Lieferkette und Menüs mit traditionellen Rezepten in zahlreichen Restaurants und Osterie in Tignale.

Objektnummer: IT254922666 - 25080 Tignale

Ansprechpartner

Weitere Informationen erhalten Sie über Ihren Ansprechpartner:

Christian Weissensteiner

Largo Dante Alighieri, n.3, 25087 Salò

Tel.: +39 0365 690596

E-Mail: salo@von-poll.com

Zum Impressum der von Poll Immobilien GmbH

www.von-poll.com