

Frankfurt am Main – Ostend

Erstbezug! HIGH-SIDE Residential Tower Wohnung mit grandiosem Blick über die Stadt

Objektnummer: 25001278



MIETPREIS: 3.895 EUR • WOHNFLÄCHE: ca. 117,74 m² • ZIMMER: 3

Objektnummer: 25001278 - 60314 Frankfurt am Main – Ostend

- Auf einen Blick
- Die Immobilie
- Auf einen Blick: Energiedaten
- Grundrisse
- Ein erster Eindruck
- Ausstattung und Details
- Alles zum Standort
- Weitere Informationen
- Ansprechpartner

Objektnummer: 25001278 - 60314 Frankfurt am Main – Ostend

Auf einen Blick

Objektnummer	25001278
Wohnfläche	ca. 117,74 m²
Etage	13
Zimmer	3
Schlafzimmer	2
Badezimmer	2
Baujahr	2025
Stellplatz	2 x Tiefgarage, 195 EUR (Miete)

Mietpreis	3.895 EUR
Nebenkosten	705 EUR
Wohnung	Etagenwohnung
Nutzfläche	ca. 5 m²
Ausstattung	Gäste-WC, Garten/ mitbenutzung, Einbauküche, Balkon

Objektnummer: 25001278 - 60314 Frankfurt am Main – Ostend

Auf einen Blick: Energiedaten

Heizungsart	Fußbodenheizung	Energieausweis	BEDARF
Wesentlicher Energieträger	Umweltwärme	Endenergiebedarf	100.00 kWh/m²a
Energieausweis gültig bis	30.07.2035	Energie-Effizienzklasse	C
Befeuernng	Fernwärme	Baujahr laut Energieausweis	2018

Objektnummer: 25001278 - 60314 Frankfurt am Main – Ostend

Die Immobilie



Objektnummer: 25001278 - 60314 Frankfurt am Main – Ostend

Die Immobilie



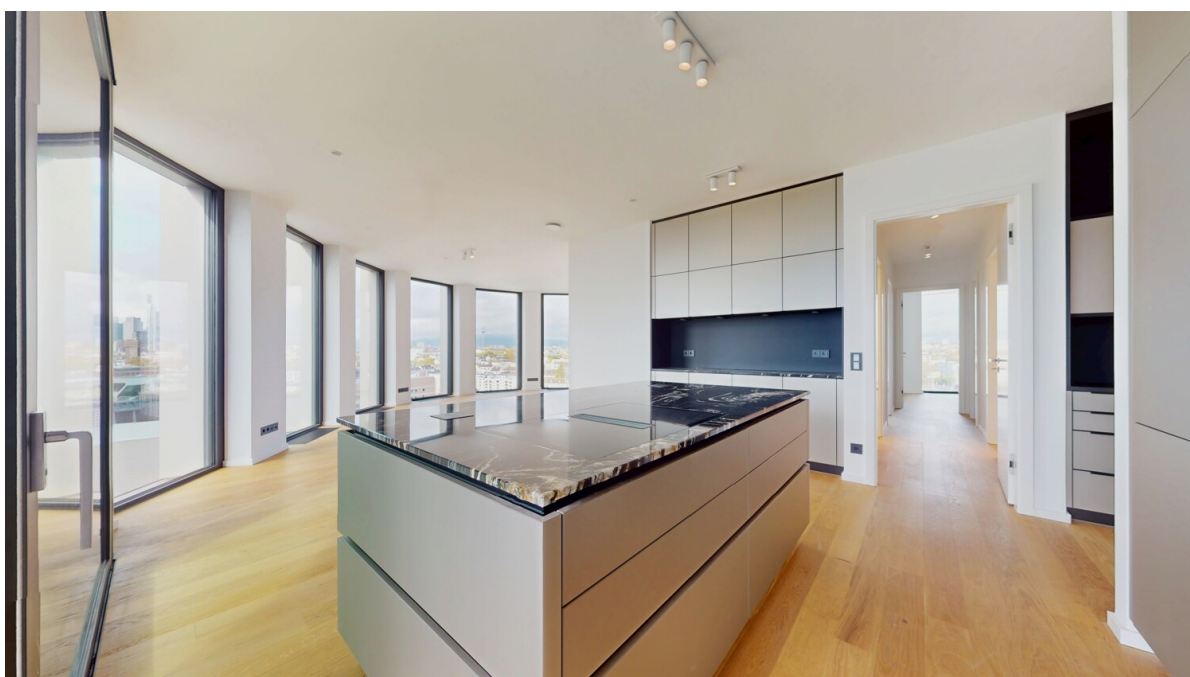
Objektnummer: 25001278 - 60314 Frankfurt am Main – Ostend

Die Immobilie



Objektnummer: 25001278 - 60314 Frankfurt am Main – Ostend

Die Immobilie



Objektnummer: 25001278 - 60314 Frankfurt am Main – Ostend

Die Immobilie



Objektnummer: 25001278 - 60314 Frankfurt am Main – Ostend

Die Immobilie



Objektnummer: 25001278 - 60314 Frankfurt am Main – Ostend

Die Immobilie



Objektnummer: 25001278 - 60314 Frankfurt am Main – Ostend

Die Immobilie



Objektnummer: 25001278 - 60314 Frankfurt am Main – Ostend

Die Immobilie



Objektnummer: 25001278 - 60314 Frankfurt am Main – Ostend

Die Immobilie



Objektnummer: 25001278 - 60314 Frankfurt am Main – Ostend

Die Immobilie

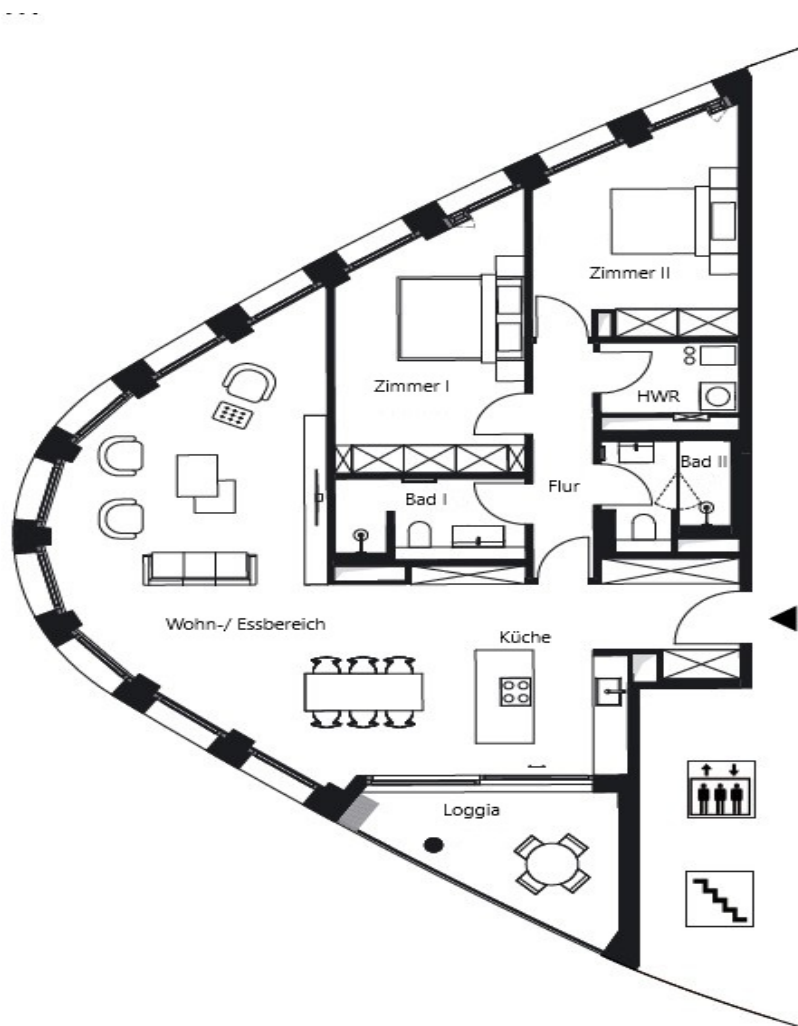


Vertrauen Sie einem
ausgezeichneten Immobilienmakler.

Kontaktieren Sie uns, wir freuen uns darauf, Sie persönlich und individuell zu beraten.

Objektnummer: 25001278 - 60314 Frankfurt am Main – Ostend

Grundrisse



Dieser Grundriss ist nicht maßstabsgetreu. Die Unterlagen wurden uns vom Auftraggeber zur Verfügung gestellt. Aus diesem Grund können wir nicht für die Richtigkeit der Angaben garantieren.

Objektnummer: 25001278 - 60314 Frankfurt am Main – Ostend

Ein erster Eindruck

Diese Premium-Eigentumswohnung befindet sich im 13. Obergeschoss des Wohnensembles HPQ LIVING des Stararchitekten Hadi Teherani, direkt am neuen Mainufer unweit der EZB, und bietet ein Wohnerlebnis der Extraklasse.

Die futuristische Architektur mit Ihren Zwillingstürmen wirkt wie ein Schmuckstück im Stadtpanorama und bietet mit ihrer Transparenz sowie raumhohen Fenstern luftiges Wohnen mit grandiosen Blicken über die Stadt.

Der Wohn-/Essbereich mit exklusiver Einbauküche in Grafit Mattlack sowie Kochinsel präsentiert sich lichtdurchflutet. Die fest verglasten, raumhohen Fenster bieten einen Panoramablick über den Main, die Frankfurter Skyline und in den Taunus. Eine angrenzende Loggia mit Glasbrüstung lädt zum Verweilen ein.

Zwei Zimmer, eines mit exklusivem Einbauschränk, sowie zwei moderne Bäder bilden den privaten Bereich und bieten zusätzlichen Wohnkomfort.

Ein weiteres Highlight ist die Rooftop-Terrasse, eine möblierte Community-Dachterrasse mit Open-Air-Lounge. Von hier aus hat man auf ca. 256 m² einen traumhaften Blick über die Skyline. Der begrünte Innenhof ist eine Oase für die Bewohner des HPQ und lädt zu entspannten Rundgängen ein.

Der Concierge-Service in der Lobby bietet ein umfangreiches Dienstleistungsangebot für die Bewohner.

Der HIGH-SIDE Residential Tower verfügt über modernste Gebäudetechnik und energetische, kontrollierte Wohnraumlüftung mit Wärmerückgewinnung.

Das Gebäude verfügt ebenso über ein modernes Sicherheitskonzept im gesamten Quartier.

Zwei Tiefgaragenplätze sowie eine Wallbox runden dieses exklusive Angebot ab.

Die Immobilie ist perfekt geeignet für Paare und Singles, die das Besondere suchen und den urbanen Lifestyle, höchsten Wohnkomfort sowie architektonische Eleganz zu schätzen wissen!

Objektnummer: 25001278 - 60314 Frankfurt am Main – Ostend

Ausstattung und Details

- Smart Home
- Videogegensprechanlage
- Einbauküche mit Kochinsel und Miele Geräten, Arbeitsplatte in Naturstein
- Hochwertige, raumhohe Einbaumöbel als Garderobe sowie vollflächiger Schuhschrank - im Entree, hochwertiger Kleiderschrank, raumhoch, in einem Zimmer
- Eichenparkett, Schiffsboden von Listone Giordane
- Bodentiefe Panoramafenster mit elektrischer Außenverschattung
- Außenliegender Sonnenschutz
- Deckenstrahler
- Zwei moderne Bäder mit Armaturen von Axor
- Kontrollierte Wohnraumlüftung mit Wärmerückgewinnung
- Loggia mit Glasbrüstung
- Lobby mit Concierge-Service
- 260 m² große, möblierte Rooftop Terrasse für die Community
- 4000 m² großer Quartierspark zur exklusiven Nutzung durch die Bewohner
- Kellereinheit im Untergeschoss
- Zwei Tiefgaragenstellplätze mit einer Wallbox werden zu je 195 Euro pro Monat vermietet
- Modernes Sicherheitskonzept im gesamten Quartier
- Fahrradabstellplätze im Untergeschoss
- Hundewaschplatz

Objektnummer: 25001278 - 60314 Frankfurt am Main – Ostend

Alles zum Standort

Das Hafenpark Quartier befindet sich auf dem Honsell-Dreieck, einer der attraktivsten Lagen der Stadt. Die unmittelbare Nähe zur Innenstadt ermöglicht ein pulsierendes Stadtleben, während die Lage am Wasser eine besondere Wohnatmosphäre schafft. Die Uferpromenade lädt zu erholsamen Spaziergängen, sportlichen Aktivitäten oder einfach zum Verweilen mit Blick auf die Skyline ein.

Dank der erstklassigen Verkehrsanbindung durch den nahe gelegenen Ostbahnhof und die neue Osthafenbrücke sind alle wichtigen Ziele in und um Frankfurt schnell und bequem erreichbar. Die Tramstation Ostbahnhof liegt nur rund 250 Meter entfernt und bietet mit den Linien 11 und 14 eine direkte Verbindung zum Römer und zum Willy-Brandt-Platz in nur 15 Minuten. Die U-Bahn-Station Ostbahnhof (U6) ist in 400 Metern erreichbar und bringt Sie in fünf Minuten zur Hauptwache und zur Alten Oper. Über die S-Bahn-Station Ostendstraße (900 Meter) gelangen Sie mit den Linien S1 bis S9 in nur sechs Minuten zum Hauptbahnhof und in 19 Minuten direkt zum Flughafen. Auch mit dem Fahrrad sind zentrale Ziele wie der Opernplatz, der Schweizer Platz oder der Business District entlang des Mainufers in nur etwa zwölf Minuten erreichbar. Zudem befindet sich der Anschluss an die Autobahn A661 in lediglich drei Kilometern Entfernung – perfekte Voraussetzungen für kurze Wege in alle Richtungen.

Für den täglichen Bedarf stehen vielfältige Einkaufsmöglichkeiten in unmittelbarer Nähe zur Verfügung: Alnatura und die Wiener Feinbäckerei liegen nur 300 Meter entfernt, der REWE An der Alten Feuerwache befindet sich in 500 Metern Entfernung, und das Edeka Scheck-In Center ist in rund 800 Metern bequem erreichbar.

Auch kulinarisch bietet das Umfeld eine hervorragende Auswahl: Ob italienische Küche in der L'Osteria, urbanes Ambiente im Oosten direkt am Mainufer, feine Genüsse im Leuchtendrotter oder ein gemütlicher Kaffeeegenuss im Aniis – Raum für Kaffeekultur – alle liegen nur wenige Gehminuten entfernt.

So verbindet das Hafenpark Quartier auf ideale Weise urbanes Leben, naturnahe Erholung und höchste Lebensqualität – mitten im Herzen Frankfurts.

Objektnummer: 25001278 - 60314 Frankfurt am Main – Ostend

Weitere Informationen

Es liegt ein Energiebedarfsausweis vor.

Dieser ist gültig bis 30.7.2035.

Endenergiebedarf beträgt 100.00 kwh/(m²*a).

Wesentlicher Energieträger der Heizung ist Umweltwärme.

Das Baujahr des Objekts lt. Energieausweis ist 2018.

Die Energieeffizienzklasse ist C.

HAFTUNG: Wir weisen darauf hin, dass die von uns weitergegebenen Objektinformationen, Unterlagen, Pläne etc. vom Verkäufer bzw. Vermieter stammen. Eine Haftung für die Richtigkeit oder Vollständigkeit der Angaben übernehmen wir daher nicht. Es obliegt daher unseren Kunden, die darin enthaltenen Objektinformationen und Angaben auf ihre Richtigkeit hin zu überprüfen. Alle Immobilienangebote sind freibleibend und vorbehaltlich Irrtümer, Zwischenverkauf- und Vermietung oder sonstiger Zwischenverwertung.

UNSER SERVICE FÜR SIE ALS EIGENTÜMER:

Planen Sie den Verkauf oder die Vermietung Ihrer Immobilie, so ist es für Sie wichtig, deren Marktwert zu kennen. Lassen Sie kostenfrei und unverbindlich den aktuellen Wert Ihrer Immobilie professionell durch einen unserer Immobilienspezialisten einschätzen. Unser bundesweites und internationales Netzwerk ermöglicht es uns, Verkäufer bzw. Vermieter und Interessenten bestmöglich zusammenzuführen.

Objektnummer: 25001278 - 60314 Frankfurt am Main – Ostend

Ansprechpartner

Weitere Informationen erhalten Sie über Ihren Ansprechpartner:

von Poll Immobilien GmbH

Gutzkowstraße 50 / Schweizer Platz, 60594 Frankfurt am Main

Tel.: +49 69 - 27 31 56 48 0

E-Mail: frankfurt@von-poll.com

Zum Impressum der von Poll Immobilien GmbH

www.von-poll.com